



FLSTC WINDSHIELD KIT

PANGKALAHATAN

Mga Numero ng Kit

- Ang Kit 57733-00 ay naglalaman ng smoked windshield assembly na may istandard na taas.
- Ang Kit 57734-00 ay naglalaman ng low profile, smoked windshield assembly.
- Ang Kit 57748-04 ay naglalaman ng clear windshield na mas mataas nang dalawang pulgada sa stock, clear windshield assembly.

Mga Modelo

Ang kit na ito ay dinisenyo para ikabit sa mga 2000 at mas bagong FLSTC na modelo ng motorsiklong may nakakabit na detachable na windshield.

Mga Nilalaman ng Kit

Tingnan ang Figure 1 at Talahanayan 1 .

PAGKAKABIT

▲ BABALA

Ang kaligtasan ng nagmamaneho at pasahero ay nakasalalay sa tamang pag-i-install ng kit na ito. Kung ang pamamaraan ay hindi abot ng iyong kakayahan o wala kang mga angkop na kasangkapan, ipagawa sa isang dealer ng Harley-Davidson ang pag-i-install. Ang maling pag-i-install ng kit na ito ay maaaring magresulta sa kamatayan o malubhang pinsala. (00308b)

TALA

- Maglagay ng mga basahan sa headlamp at harapan ng mga tangke ng gasolina upang maiwasan ang pagkakagaspas nito.
 - Panatilihin diretso ang harapang gulong upang maiwasan ang paggaspas ng bracket sa mga tangke ng gasolina.
 - Tiyaking hindi tatama ang windshield assembly sa mga chrome o pininturahang bahagi. Kapag tumama ito, magkakaroon ng mga gasgas.
1. Tanggalin ang stock windshield. Upang tanggalin ang windshield, hawakan ang mga kanto ng windshield nang nakapantay sa gitnang brace at hilahin nang mabuti ang windshield upang makawala ito sa mga uka ng bushing.
 2. Upang ikabit ang bagong windshield, maingat na i-hook ang “mga panga” sa ibaba ng windshield assembly sa mga uka ng mga rubber bushing sa ibabang spotlamp bracket.
 3. I-hook ang dalawang “panga” sa itaas ng windshield assembly papasok sa mga uka ng mga rubber bushing sa itaas.
 4. Itulak ang windshield assembly papasok sa mga bushing hanggang ganap na itong nakapuwesto.

TALA

Siyasatin ang windshield matapos makumpleto ang pagkakabit nito. Siguraduhin na ang pagkakabit ng windshield ay hindi nalilimitahan ang buong paggalaw pakaliwa o pakanan ng harapang assembly ng fork. Ang limitadong pagkilos ay maaaring makaapekto sa pagmamaneho, na magresulta sa kamatayan o malubhang pinsala. Kapag nagkaroon ng limitadong paggalaw, i-adjust ang windshield hanggang matamo ang tamang galaw nito.

Ipaayos muna sa mga ekspertong tauhan ng Harley-Davidson ang kahit anong problema bago gamitin ang sasakyan nang nakakabit ang accessory na ito.

TALA

Suriin ang mounting hardware pana-panahon. Huwag imaneho nang may maluluwag na mount. Ang maluwa na pagkakabit ay nagdudulot ng karagdagang stress sa iba pang mga nakakabit na mount, gayundin sa mismong windshield, at maaaring magresulta sa maagang pagpalya ng alinman sa dalawa o pareho.

Pangangalaga at Paglilinis

TALA

Ang aninag ng araw sa loob ng kurba sa windshield, sa mga partikular na oras sa loob ng isang araw, ay maaaring magdulot ng matinding pag-init sa mga instrumento ng motorsiklo. Ugaliing mag-ingat sa pagpaparada. Pumarada nang nakaharap sa araw, maglagay ng bagay na hindi nilalampasan ng liwanag sa mga instrumento, o ayusin ang windshield upang maiwasan ang mga aninag.

PAUNAWA

Ang mga polycarbonate na windshield/wind deflector ay nangangailangan ng wastong pansin at pangangalaga upang mapanatili. Kapag hindi maayos na napanatili ang polycarbonate, maaari itong magresulta sa pagkapinsala ng windshield/wind deflector. (00483e)

PAUNAWA

Ang mga windshield ng Harley-Davidson ay gawa sa Lexan. Ang Lexan ay isang mas matibay at di-bumabaluktot na materyal kumpara sa iba pang mga uri ng materyal na windshield ng motorsiklo, ngunit nangangailangan pa rin ng pansin at pangangalaga upang mapanatili. Kapag hindi maayos na napanatili ang Lexan, maaari itong magresulta sa pagkapinsala ng windshield. (00230b)

PAUNAWA

Gumamit lamang ng mga inirerekomandang produkto ng Harley-Davidson sa mga windshield ng Harley-Davidson. Huwag gumamit ng matatapang na kemikal o mga rain sheeting na produkto, na maaaring maging sanhi ng pinsala sa ibabaw ng windshield, tulad ng paglabo o hazing. (00231c)



Huwag gumamit ng benzine, paint thinner, gasolina o anumang iba pang uri ng matapang na panlinis ng windshield. Maaari itong makapinsala sa ibabaw ng windshield. (00232c)

Ang pagtakip sa windshield gamit ang malinis at basang tela nang 15 minuto bago ito linisin ay magpapadali sa pagtanggap ng tuyong insektong dumikit dito.

Mga Pamalit na Piyesa

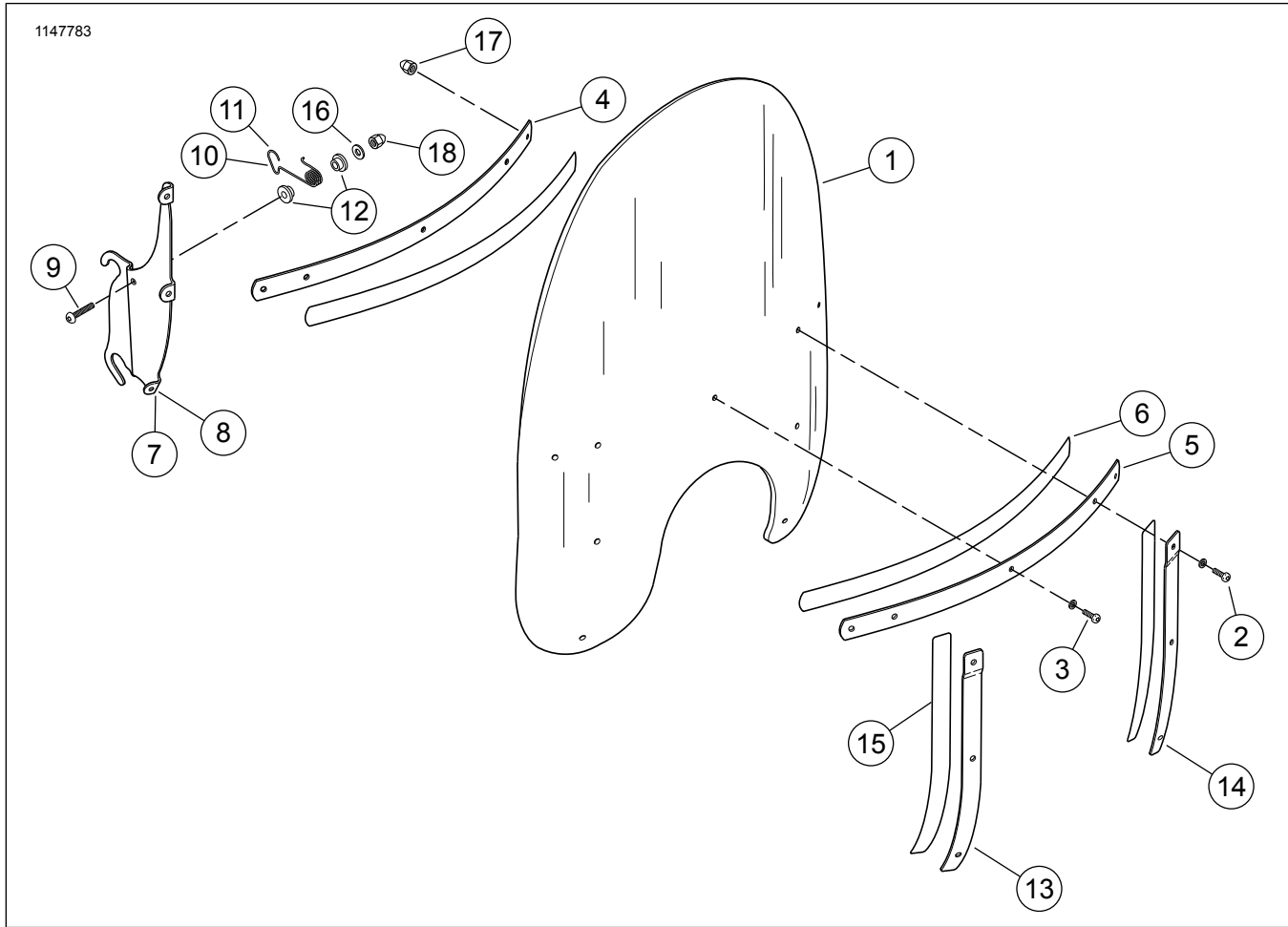


Figure 1. Mga Pamalit na Piyesa: Assembly ng Windshield

Talahanayan 1. Mga Pamalit na Piyesa

Item	Paglalarawan	Dami	Part No. (Piyesa Blg.)
1	Pamalit na windshield: low smoked standard, smoked +2 inches, clear	1	58277-95 57975-99 57754-04
2	Panhead screws, Torx	2	2452
3	Panhead screws, Torx	7	2921
4	Panloob na windshield brace	1	58431-94
5	Panlabas na windshield brace	1	58428-94
6	Windshield brace tape	2	58416-77A
7	LH windshield bracket	1	58291-95
8	RH windshield bracket	1	58292-95
9	Buttonhead screws	2	94426-95
10	LH windshield retainer	1	58252-95
11	RH windshield retainer	1	58253-95
12	Nylon bushings	4	58272-95
13	RH brace	1	58406-75A
14	LH brace	1	58408-75A
15	Windshield brace tape	2	58417-77
16	Mga flatwasher, 1/4 in.	2	6703

Talahanayan 1. Mga Pamalit na Piyesa

Item	Paglalarawan	Dami	Part No. (Piyesa Blg.)
17	Mga acorn nut	9	7651
18	Mga acorn nut, 1/4-20	2	94004-90T

*Maaaring maiba ang hitsura ng windshield sa larawan kumpara sa aktwal na windshield depende sa numero ng kit.