



## SOFTAIL 쿼터 페어링

표 1.

키트	추천 공구	기술 수준	시간
57001615xxx, 57001627 (구형 - 모터사이클에 설치하지 마십시오 오 : 57000980, 57000981xxx)	안전 고글, 토크 렌치	1	1시
(1) 토크 값에 따라 조이는 도구나 기타 일반적인 도구 및 기술이 필요			

### 키트 내용물(KIT CONTENTS)

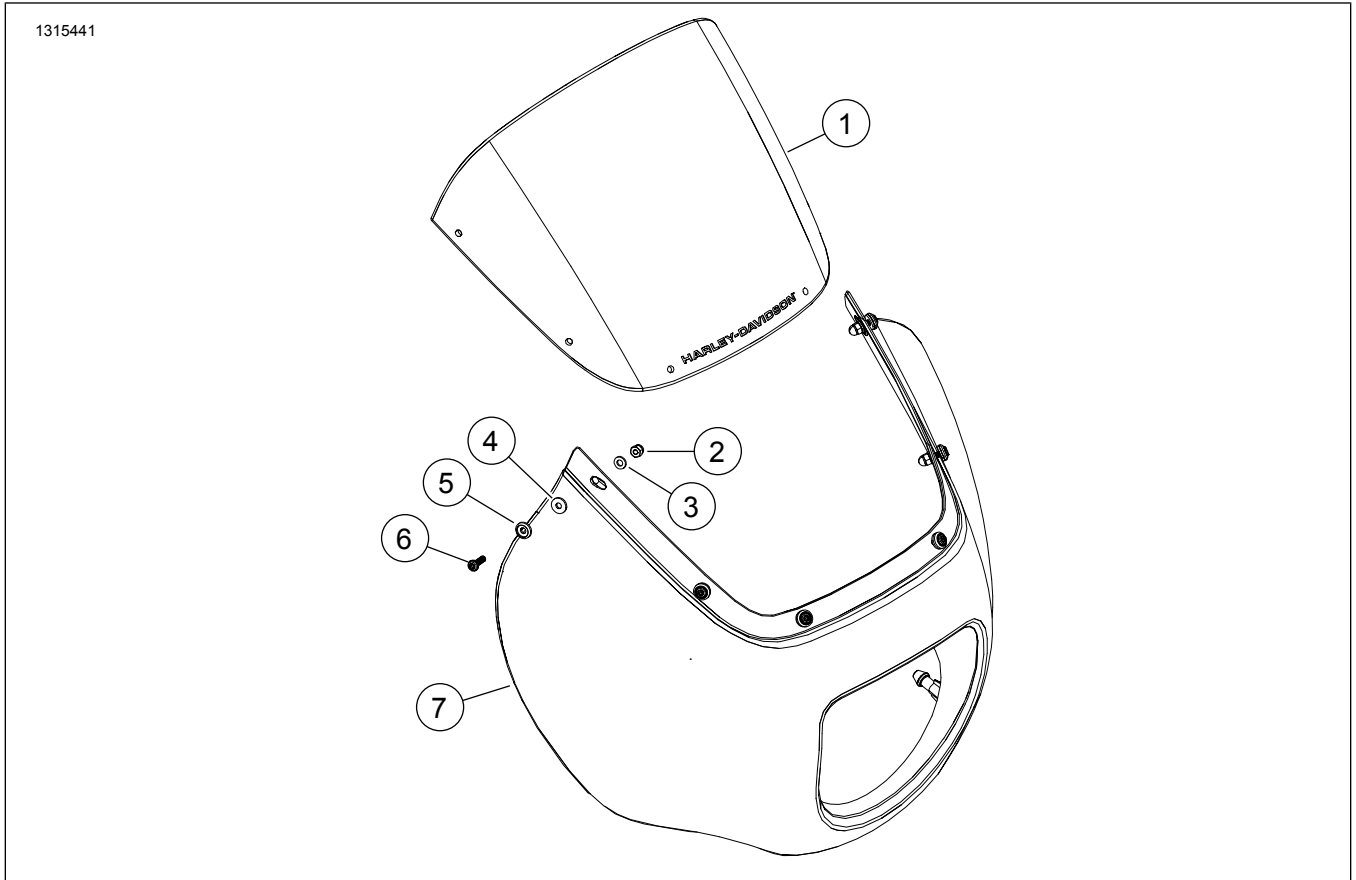


그림 1. 정비 부품: 라이더 등 받침 부품

표 2. 정비 부품 목록: 라이더 등 받침 부품

<input checked="" type="checkbox"/>	항목	수량	설명	부품 번호	참고
<input type="checkbox"/>	1	1	윈드실드	57400399	
<input type="checkbox"/>	2	6	너트, 도토리	10100131	
<input type="checkbox"/>	3	6	와셔, 플랫	10300189	
<input type="checkbox"/>	4	6	와셔, 고무	10300211	
<input type="checkbox"/>	5	6	와셔, 특수	10300212	
<input type="checkbox"/>	6	6	나사, 펜 헤드 TORX, 8-32	10200999	2-2,3N·m (18-20in-lbs)
<input type="checkbox"/>	7	1	SOFTAIL 쿼터 페어링	별도 판매하지 않음	

## 일반

### 주의사항

키트에 모든 내용물이 있는지 확인한 후 차량에 품목을 설치하거나 제거하십시오.

## 모델

모델 호환 정보에 대해서는 P&A 소매 카탈로그 또는 [www.harley-davidson.com](http://www.harley-davidson.com) (영어로만 제공)의 부품 및 액세서리 섹션을 참조하십시오.

다음 주소에서 최신 버전의 매뉴얼을 사용하십시오.  
[www.harley-davidson.com/isheets/-J0TEST1](http://www.harley-davidson.com/isheets/-J0TEST1)

Harley-Davidson 고객 지원 센터(1-800-258-2464 (미국 전용) 또는 1-414-343-4056로 문의하십시오.

## 설치 요구 사항

### ▲ 주의사항

운전자와 동승자의 안전은 본 키트의 올바른 장착에 달려 있습니다. 정비 절차가 본인의 능력 밖이거나 필요한 공구가 없을 때는 **Harley-Davidson** 공식 딜러에 장착 수행을 맡기십시오. 본 키트를 잘못 장착하면 사망이나 심각한 부상으로 이어질 수 있습니다. (00308b)

본 설치를 위해서는 Softail 쿼터 페어링(부품 번호 57001249 또는 57001250)을 별도 구매해야 합니다.

## 조립

- 그림 1 윈드실드(1)를 쿼터 페어링(7)에 설치합니다.
- 하드웨어(2-6)를 느슨하게 설치합니다.
- 앞에서 시작해 뒤쪽으로 하드웨어를 조입니다.  
Torque: 2-2,3N·m (18-20in-lbs)

## 설치

- 쿼터 페어링 포스트를 그로밋과 정렬하고 밀어 넣습니다.