



FLSTC 윈드실드 키트

일반

키트 번호

- 키트 57733-00에는 스모킹 처리된 표준 높이의 윈드실드 어셈블리가 포함되어 있습니다.
- 키트 57734-00에는 스모킹 처리된 로우 프로파일 윈드실드 어셈블리가 포함되어 있습니다.
- 키트 57748-04에는 투명한 스톱 윈드실드 어셈블리보다 5cm 높은 투명 윈드실드가 포함되어 있습니다.

모델

이 키트는 탈착식 윈드실드가 장착된 2000년 이후 FLSTC 모델 모터사이클에 설치하도록 설계한 것입니다.

키트 내용물

그림 1 및 표 1을 참조하십시오.

설치

▲ 주의사항

운전자와 동승자의 안전은 본 키트의 올바른 장착에 달려 있습니다. 정비 절차가 본인의 능력 밖이거나 필요한 공구가 없을 때는 **Harley-Davidson** 공식 딜러에 장착 수행을 맡기십시오. 본 키트를 잘못 장착하면 사망이나 심각한 부상으로 이어질 수 있습니다. (00308b)

주의사항

- 굽힘 방지를 위해, 전조등 및 연료 탱크 앞쪽에 작업용 천조각을 놓습니다.
- 브래킷이 연료 탱크를 긁지 않도록, 프론트 휠을 똑바로 유지합니다.
- 윈드실드 어셈블리가 크롬 부품이나 도장 부품에 접촉하지 않도록 하십시오. 접촉하면 긁힌 자국이 생깁니다.

1. 스톱 윈드실드를 제거합니다. 윈드실드를 제거하려면, 중앙 브레이크와 평행하게 윈드실드 가장자리를 잡고, 부상 홈에서 윈드실드를 견고하게 잡아당깁니다.
2. 새 윈드실드를 설치할 때는, 하부 윈드실드 어셈블리의 “턱”을 하부 스포츠램프 브래킷의 고무 부상 홈에 조심스럽게 겁니다.
3. 상단 윈드실드의 “턱”을 상단 고무 부상 홈에 겁니다.
4. 윈드실드가 제자리에 적절히 자리할 때까지, 윈드실드 어셈블리를 부상에 밀어 넣습니다.

주의사항

설치가 완료되면 윈드실드를 검사하십시오. 윈드실드 장착이 프론트 포크 어셈블리를 완전히 왼쪽으로 또는 완전히 오른쪽으로

움직이는 것을 제한하지 않도록 하십시오. 움직임이 제약되면, 핸들링에 영향을 미쳐, 사망 또는 중상을 초래할 수 있습니다. 제한이 발생하면 적절한 간극이 확보될 때까지 필요한 만큼 윈드실드를 조정하십시오.

이 액세서리를 설치하고 주행하기 전에 모든 문제는 숙련된 Harley-Davidson 전문 정비사를 통해 고치십시오.

주의사항

장착 하드웨어를 주기적으로 점검하십시오. 장착이 느슨한 상태에서 주행은 금물입니다. 느슨하게 장착되면, 윈드실드 자체 뿐 아니라 다른 장착 부분에도 압력을 가해, 모두 조기에 고장날 수 있습니다.

관리 및 청소

주의사항

윈드실드의 내부 곡률에 의한 햇빛 반사는 하루 중 특정 시간에 모터사이클 계기에 극단적인 열의 축적을 초래할 수 있습니다. 주차 시 주의하십시오. 태양을 향하여 주차하고 계기 위에 불투명한 물체를 올려 놓거나 반사를 피하기 위해 윈드실드를 조정하십시오.

공지

폴리카보네이트 윈드실드/윈드 디플렉터는 적절한 관심과 주의를 기울여 유지 보수해야 합니다. 폴리카보네이트를 제대로 유지 보수하지 못하면 윈드실드/윈드 디플렉터가 손상될 수 있습니다. (00483c)

공지

Harley-Davidson 윈드실드는 렉산으로 제작되었습니다. 렉산은 다른 유형의 모터사이클 윈드실드 자재에 비해 내구성이 우수하고 왜곡이 적은 소재이지만 세심한 유지보수가 필요합니다. Lexan을 올바르게 유지보수하지 못하면 윈드실드가 손상될 수 있습니다. (00230b)

공지

Harley-Davidson 윈드실드에는 Harley-Davidson사의 권장 제품만 사용하십시오. 강한 화학 물질 또는 빗물 차단제를 사용하지 마십시오. 사용 시 윈드실드 표면에 색 바래짐 또는 흐려짐과 같은 손상이 발생할 수 있습니다. (00231c)

공지

벤진, 시너, 휘발유 또는 기타 유형의 강한 세척제를 윈드실드에 사용하지 마십시오. 그럴 경우 윈드실드 표면이 손상됩니다. (00232c)

주의사항

세척 전에 깨끗하고 젖은 천으로 약 15분 간 윈드실드를 덮어 놓으면 말라 붙은 곤충을 제거하기가 더욱 쉽습니다.

정비 부품

1147783

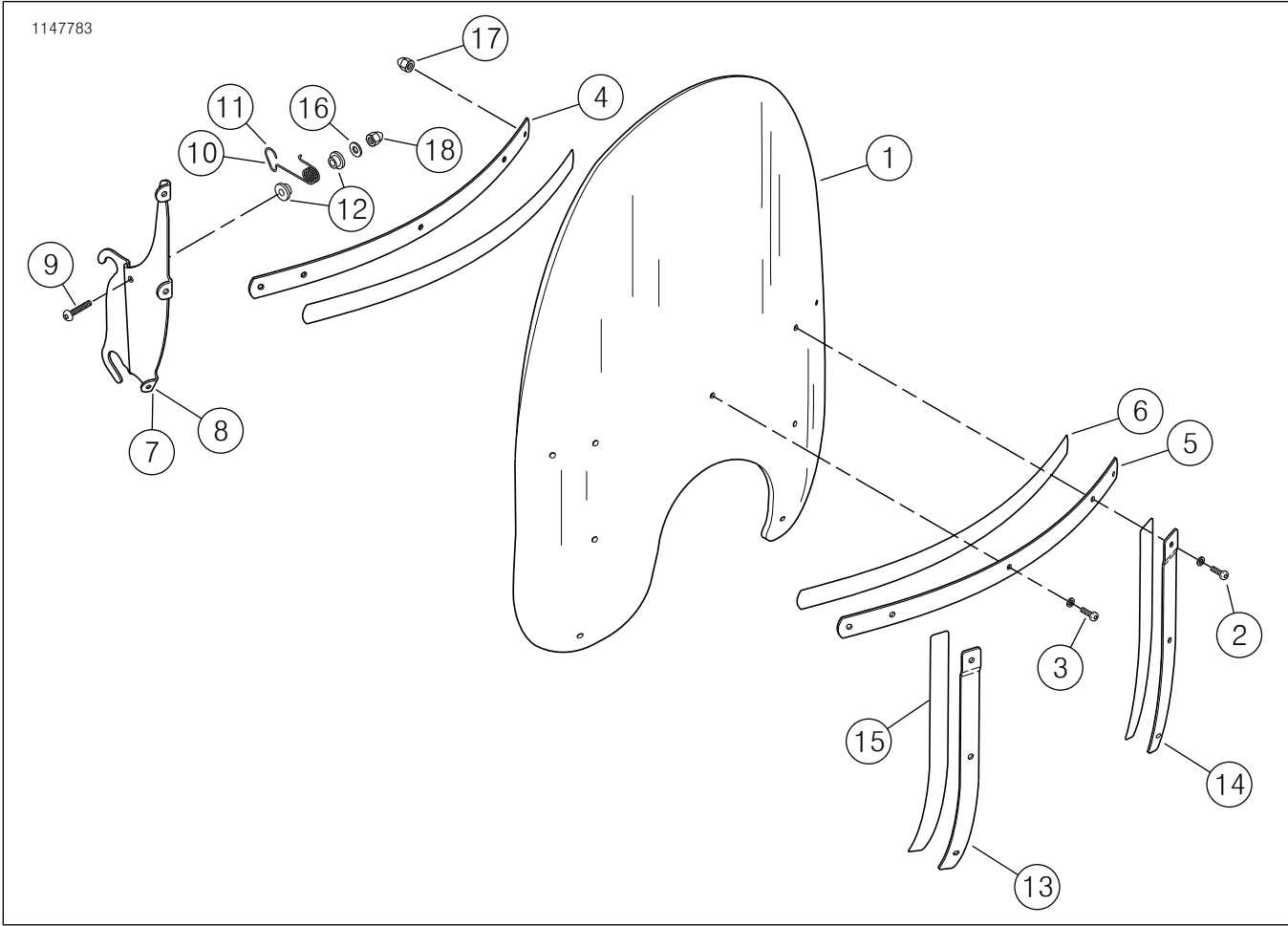


그림 1. 정비 부품: 윈드셴드 어셈블리

표 1. 정비 부품

항목	설명	수량	부품 번호
1	교체용 윈드셴드: 로우 프로파일, 스모킹 처리 표준, 스모킹 처리 +5cm, 투명	1	58277-95 57975-99 57754-04
2	냅비 머리 나사, Torx	2	2452
3	냅비 머리 나사, Torx	7	2921
4	내부 윈드셴드 브레이스	1	58431-94
5	외부 윈드셴드 브레이스	1	58428-94
6	윈드셴드 브레이스 테이프	2	58416-77A
7	왼쪽 윈드셴드 브래킷	1	58291-95
8	오른쪽 윈드셴드 브래킷	1	58292-95
9	둥근 머리 나사	2	94426-95
10	왼쪽 윈드셴드 리테이너	1	58252-95
11	오른쪽 윈드셴드 리테이너	1	58253-95
12	나일론 부싱	4	58272-95
13	오른쪽 브레이스	1	58406-75A
14	왼쪽 브레이스	1	58408-75A
15	윈드셴드 브레이스 테이프	2	58417-77
16	평와셔, 1/4인치	2	6703
17	도토리 너트	9	7651
18	도토리 너트, 1/4-20	2	94004-90T

*그림에 표시된 윈드셴드의 모양은 키트 번호에 따라 실제 윈드셴드와 다를 수 있습니다.