



PARA-BRISA REMOVÍVEL PARA MODELOS SOFTAIL

GERAL

Kit n.º

58243-95, 58278-95, 57688-10

Modelos

Para obter informações sobre modelos correspondentes, veja o Catálogo de peças e acessórios de varejo ou a seção de Peças e acessórios do site www.harley-davidson.com (somente em inglês).

Peças adicionais necessárias

⚠ ATENÇÃO

A segurança do motociclista e do passageiro depende da instalação correta deste kit. Se o procedimento não estiver dentro de suas capacidades ou se você não possuir as ferramentas corretas, deixe que uma concessionária Harley-Davidson efetue a instalação. A instalação inadequada deste kit poderá resultar em morte ou lesões graves. (00308b)

Conteúdo do kit

Consulte Figura 2 e Tabela 1.

INSTALAÇÃO

NOTA

Para evitar riscos, cubra o farol dianteiro e a frente do tanque de combustível com um pano limpo e não deixe o conjunto do para-brisa encostar em componentes cromados ou pintados quando for removê-lo ou instalá-lo.

1. Remova o equipamento original do para-brisa, se houver. Descarte o para-brisa e suas ferragens.
2. Veja Figura 1. Remova e descarte os parafusos e arruelas que prendem a faixa de acabamento (6) nas partes da frente e de trás do ornamento.
3. Remova a camada protetora do lado da fita adesiva que contém adesivo. Centralize a fita adesiva no ornamento do painel dianteiro, aplique a fita adesiva no ornamento, enrole as bordas da fita adesiva em torno do ornamento e prenda na parte de trás do mesmo. Deixe a fita protetora nos ornamentos após a instalação do kit.
4. Monte uma arruela lisa (2), a bucha (3) e uma arruela grossa (4) no parafuso tipo cogumelo (1) e, em seguida, monte o parafuso no furo superior da faixa de acabamento (6) e dos ornamentos dianteiro e traseiro. Não aperte o parafuso.

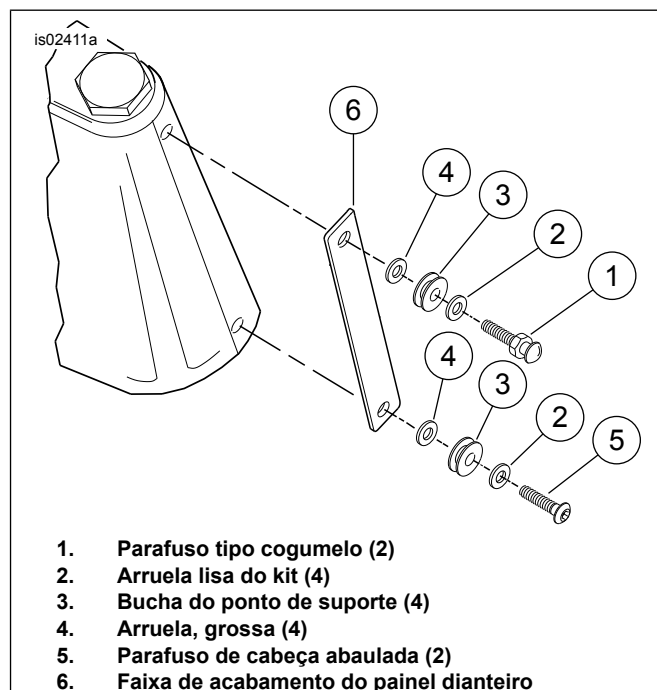


Figura 1. Instalação do suporte do para-brisa e da fita de acabamento do painel dianteiro

5. Monte uma arruela lisa (2), uma bucha (3) e uma arruela grossa (4) no parafuso de cabeça abaulada (5) e, em seguida, monte o parafuso no furo inferior da faixa de acabamento (6) e dos ornamentos dianteiro e traseiro. Aperte.
Torque: 10,8 N·m (96 in-lbs) Parafusos
6. Repita os procedimentos 2 a 5 no outro lado.
7. Prenda as garras inferiores do conjunto do para-brisa nos canais das buchas de borracha inferiores de fixação em cada um dos lados do conjunto do garfo dianteiro.
8. Prenda as garras superiores do para-brisa nos canais das buchas de borracha superiores de fixação.
9. Encaixe o para-brisa firmemente no lugar até ele se apoiar nas buchas de fixação.
10. Aperte os parafusos superiores.
Torque: 10,8 N·m (96 in-lbs) Parafusos superiores

⚠ ATENÇÃO

A instalação de acessórios ou a colocação de carga de maneira incorreta pode afetar a estabilidade e o manuseio da motocicleta, o que poderá resultar em morte ou lesões graves. (00455b)



▲ ATENÇÃO

A falha em proporcionar um espaço livre adequado entre as partes estacionárias e móveis poderá causar perda de controle, o que poderá resultar em morte ou lesões graves. (00378a)

NOTA

Inspecione o para-brisa após a instalação. Certifique-se de que a montagem do para-brisa não reduza a movimentação completa para a esquerda ou para a direita do conjunto do garfo dianteiro. Se ocorrer alguma restrição, ajuste o para-brisa o necessário até obter um espaço livre apropriado. Peça a um técnico de manutenção experiente da Harley-Davidson para corrigir quaisquer problemas antes de pilotar com esse acessório instalado.

Verifique as ferragens da montagem periodicamente. Nunca dirija com suportes soltos. Uma montagem solta vai exercer um esforço adicional nas outras montagens de apoio e no para-brisa; isto pode resultar em falha dos componentes antes do tempo.

REMOVER O PARA-BRISA

Para remover o para-brisa, segure as bordas dele em cada lado do suporte de fixação central e puxe o para-brisa firmemente, soltando-o dos canais das buchas.

CUIDADOS E LIMPEZA

AVISO

Use somente produtos recomendados pela Harley-Davidson em para-brisas Harley-Davidson. Não use produtos químicos hostis ou para uso na chuva, que podem causar danos à superfície do para-brisa, tais como fosqueamento ou embaçamento. (00231c)

AVISO

Os para-brisas/defletores de ar de policarbonato requerem atenção e cuidados de manutenção adequados. A falta de uma manutenção adequada do policarbonato poderá resultar em danos ao para-brisa/defletor de ar (00483e)

- Não use benzeno, solvente de tinta, gasolina ou qualquer outro tipo de produto de limpeza agressivo no para-brisa/anteparo. O uso de produtos deste tipo danificará a superfície.
- Não limpe policarbonato debaixo de sol forte ou com temperaturas elevadas.
- Produtos de limpeza em pó, abrasivos ou alcalinos danificarão o para-brisa.
- Os reflexos do sol, emitidos pela curvatura interna de um para-brisa/anteparo, podem, em certas horas do dia, causar um aumento de temperatura nos instrumentos da motocicleta. Tome cuidado ao estacionar. Se estacionar sob a luz do sol, coloque um objeto opaco sobre os instrumentos, ou regule o para-brisa/anteparo de modo a evitar reflexos.
- Nunca raspe o para-brisa com uma lâmina cortante ou outros instrumentos pontiagudos para não o danificar.
- Não use benzeno, solvente de tinta, gasolina ou outros agentes purificadores nas buchas de borracha. O uso de produtos deste tipo danificará a superfície das buchas.

NOTA

Cobrir o para-brisa com um pano limpo e úmido por aproximadamente 15 minutos antes de lavá-lo, isso tornará mais fácil a remoção da sujeira seca de insetos.

O tratamento à prova d'água para para-brisa, peça N.º 99841-01, está aprovado para ser aplicado em para-brisas Harley-Davidson.

PEÇAS DE REPOSIÇÃO

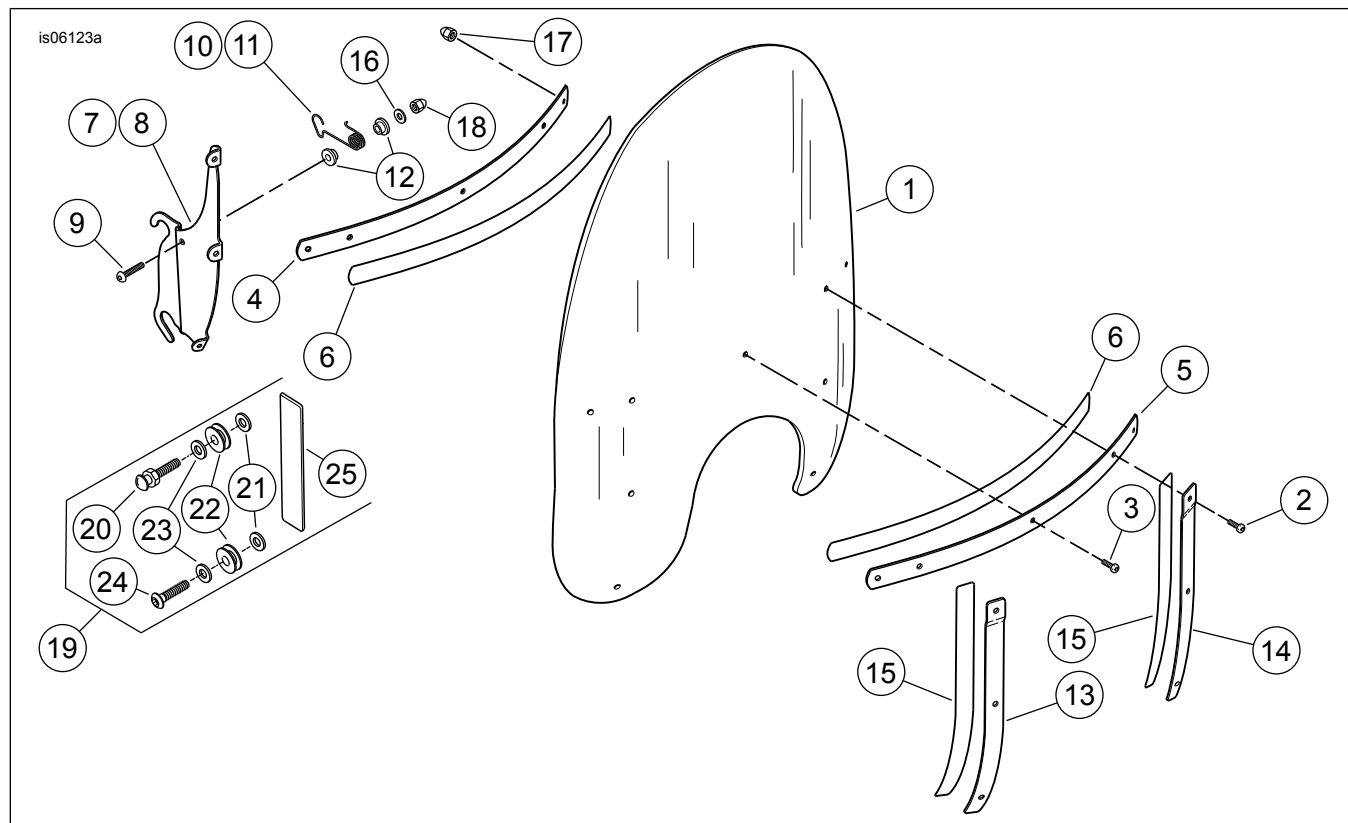


Figura 2. Peças de reposição para kit do para-brisa

Tabela 1. Tabela de peças de reposição

Item	Descrição (quantidade)	Número da peça
1	Para-brisa (transparente)	58241-95
	Para-brisa (fumê)	58277-95
2	Parafuso cabeça panela, Torx (2)	2452
3	Parafuso cabeça panela, Torx (7)	2921A
4	Suporte de fixação interno do para-brisa	58431-94
	Suporte de fixação interno do para-brisa (preto)	57690-10
5	Suporte de fixação externo do para-brisa	58428-94
	Suporte de fixação externo do para-brisa (preto)	57689-10
6	Fita do suporte de fixação do para-brisa (2)	58416-77A
7	Suporte do para-brisa, esquerdo	58293-95
	Suporte do para-brisa, esquerdo (preto)	57692-10
8	Suporte do para-brisa, direito	58300-95
	Suporte do para-brisa, direito (preto)	57691-10
9	Parafuso de cabeça abaulada (2)	94426-95
10	Retentor do para-brisa, esquerdo	58259-95
11	Retentor do para-brisa, direito	58266-95
12	Buchas de nylon (4)	58272-95
13	Suporte de fixação direito	58406-75A
	Suporte de fixação direito (preto)	58045-09
14	Suporte de fixação esquerdo	58408-75A
	Suporte de fixação esquerdo (preto)	58046-09
15	Fita do suporte de fixação do para-brisa (2)	58417-77
16	Arruela, lisa, 1/4 pol. (2)	6703
17	Porcas cegas (9)	7651A
18	Porca cega, 1/4-20 (2)	94004-90T
19	Kit de ferragens, para-brisa	58595-97
20	• Pino, montagem (2)	58268-95
21	• Arruelas, lisas (4)	6400HB
22	• Bucha (4)	67621-94

Tabela 1. Tabela de peças de reposição

Item	Descrição (quantidade)	Número da peça
23	• Arruela, lisa (cromada) (4)	94066-90T
24	• Parafuso, cabeça abaulada (2)	94398-92T
25	• Fita, proteção (2)	58290-95