



KIT DE MINIESTRIBO

GERAL

Kits n.º

50451-09, 50500109, 50500124, 50500139, 50500144, 50501148, 50501225

Modelos

Para obter informações sobre modelos correspondentes, veja o catálogo de peças e acessórios de varejo ou a seção Parts and Accessories (Peças e acessórios) no site www.harley-davidson.com (somente em inglês).

Requisitos da instalação

Os modelos Softail requerem a compra em separado do kit de suporte do estribo, peça N.º 50454-09, quando usado na posição do passageiro.

Conteúdo do kit

- Para o kit 50451-09, veja Figura 2. Não há peças de reposição para este kit.
- Para todos, exceto o kit 50451-09, veja Figura 3. Os parafusos (4) 94334-91T (cromados) e 12600031 (pretos) são peças de reposição disponíveis.
- Para o kit 50501148, veja Figura 4 e Tabela 1. O parafuso (2) 10500147 (cromado) é uma peça de reposição disponível.
- Para o kit 50501225, veja Figura 4 e Tabela 1. O parafuso (2) 10500125 (preto) é uma peça de reposição disponível.

⚠ ATENÇÃO

A segurança do motociclista e do passageiro depende da instalação correta deste kit. Se o procedimento não estiver dentro de suas capacidades ou se você não possuir as ferramentas corretas, deixe que uma concessionária Harley-Davidson efetue a instalação. A instalação inadequada deste kit poderá resultar em morte ou lesões graves. (00308b)

⚠ ATENÇÃO

Os suportes para os pés devem dobrar para cima e para a traseira da motocicleta ao serem pressionados. A falha em ajustar os pedais para que se dobrem para cima e para trás poderá resultar em morte ou lesões graves. (00366a)

INSTALAÇÃO

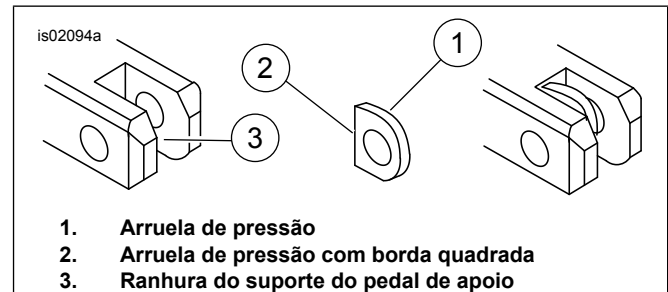


Figura 1. Instalação da arruela de pressão do pedal de apoio

1. Remova as porcas de travamento e os parafusos que fixam os pedais existentes. Se a motocicleta for equipada com um pino e um anel de retenção, remova-os e guarde-os para uso futuro. Guarde toda a ferragem para a instalação dos novos pedais.
2. Remova os pedais de apoio e as arruelas de pressão existentes. Guarde as arruelas de pressão para a instalação.
3. Veja instruções de instalação do suporte do estribo para modelos Softail quando usado na posição do passageiro.

NOTA

Veja Figura 1. Ao executar o próximo passo, certifique-se de que a arruela de pressão esteja posicionada na parte interna do suporte do pedal de apoio com a borda quadrada (2) na direção da parte interna do suporte.

4. Instale os novos pedais da mesma forma como foram instalados os pedais antigos. Insira uma arruela de pressão (1) e a extremidade de montagem do pedal de apoio dentro das ranhuras (3) dos suportes dos pedais.
5. Fixe cada pedal e arruela de pressão com o parafuso e a porca de travamento ou pino e anel de retenção removidos anteriormente. Aperte.

Torque: 26 N·m (19 ft-lbs) *Porcas de travamento*

NOTA

Ao girar e ajustar o estribo visando conforto, deve-se fazer considerações adicionais para que o estribo não interfira com outros componentes na posição dobrada para cima.

Verifique se o estribo se dobra para cima e para trás.

6. **Para ajustar o estribo visando conforto: Kit 50451-09, veja Figura 2.**
 - a. Remova o parafuso de ajuste (4).



- b. Remova parcialmente o conjunto do pedal (1, 2, 3) do eixo de suporte (5).
- c. Gire o conjunto da banda de rodagem ao redor do eixo do suporte. Os dentes do eixo se engrenarão com a porca interna (3) a cada 10 graus.
- d. Assente totalmente o conjunto da banda de rodagem de volta no eixo de suporte.
- e. Instale o parafuso de ajuste. Aperte.
Torque: 29 N·m (21 ft-lbs) *Parafuso de ajuste*

7. Para ajustar o estribo visando conforto: todos, exceto o kit 50451-09, veja Figura 3.

- a. Remova o parafuso de ajuste (4).
- b. Remova parcialmente o conjunto do pedal (1 e 3) do eixo de suporte (2).
- c. Gire o conjunto da banda de rodagem ao redor do eixo do suporte. Os dentes do eixo se engrenarão com os dentes da base a cada 10 graus.
- d. Assente totalmente o conjunto da banda de rodagem de volta no eixo de suporte.
- e. Instale o parafuso de ajuste. Aperte.
Torque: 29 N·m (21 ft-lbs) *Parafuso de ajuste*

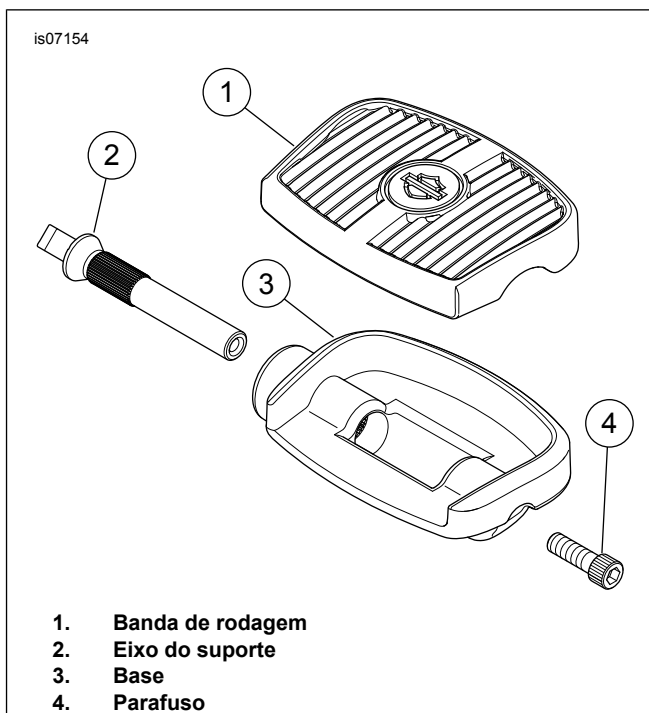


Figura 3. Kit de miniestribo: Todos, exceto 50451-09, 50501148, 50501225

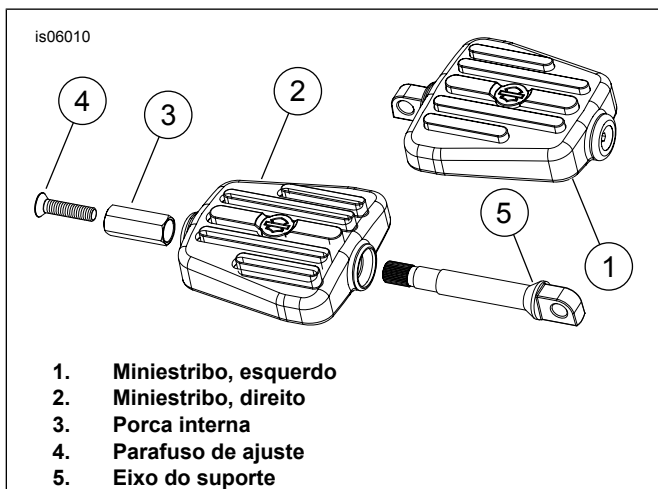


Figura 2. Kit de miniestribo: 50451-09

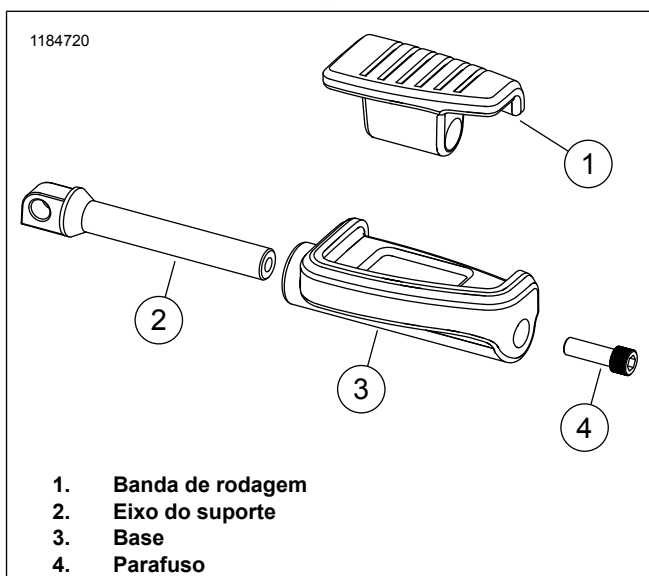


Figura 4. Kits de miniestribo: 50501148, 50501225

Tabela 1. Peças de reposição

Kit	Item	Descrição (Quantidade)	Número de peça
50501148 Cromado	1	Banda de rodagem, lado esquerdo	50501181
		Banda de rodagem, lado direito	50501184
	2	Eixo	50351-03
		Base, lado esquerdo	50501189
	3	Base, lado direito	50501191
4	Parafuso, cromado	10500147	
50501225 Preto	1	Banda de rodagem, lado esquerdo	50501181
		Banda de rodagem, lado direito	50501184
	2	Eixo	51428-09
		Base, lado esquerdo	50501190
	3	Base, lado direito	50501192
4	Parafuso, preto	10500125	