



ESTAÇÃO DE ALIMENTAÇÃO AUXILIAR

INFORMAÇÕES GERAIS

Recomenda-se que esse kit seja instalado por um concessionário autorizado Harley-Davidson.

Kits números

69201087, 69201102

▲ ATENÇÃO

A segurança do motociclista e do passageiro depende da instalação correta deste kit. Use os procedimentos apropriados do Manual de serviço. Se o procedimento não estiver dentro de suas capacidades ou se você não possuir as ferramentas corretas, deixe que uma concessionária Harley-Davidson efetue a instalação. A instalação inadequada deste kit poderá resultar em morte ou lesões graves. (00333b)

NOTA

Esta Folha de instruções faz referência às informações do Manual de serviço. É preciso ter o Manual de serviço específico do seu modelo de motocicleta para fazer esta instalação. Este pode ser adquirido nos concessionários Harley-Davidson.

Requisitos da instalação

Kits 69201102: É necessária a compra separada de um conector elétrico (H-D peça N.º 69200722) para acoplar o conector do circuito de acessórios.

Sobrecarga elétrica

▲ ATENÇÃO

A segurança do motociclista e do passageiro depende da instalação correta deste kit. Se o procedimento não estiver dentro de suas capacidades ou se você não possuir as ferramentas corretas, deixe que uma concessionária Harley-Davidson efetue a instalação. A instalação inadequada deste kit poderá resultar em morte ou lesões graves. (00308b)

AVISO

É possível sobrecarregar o sistema de carregamento do seu veículo com o acréscimo de um número excessivo de acessórios elétricos. Se vários acessórios elétricos, operando ao mesmo tempo, consomem mais corrente elétrica que o sistema de carga do veículo pode produzir, o consumo elétrico poderá, então, descarregar a bateria e causar danos ao sistema elétrico do veículo. (00211d)

Conteúdo do kit

Veja Figura 7 e Tabela 1.

Instalação

Preparação do veículo

▲ ATENÇÃO

Para impedir a partida acidental do veículo, o que poderá resultar em morte ou lesões graves, remova o fusível principal antes de continuar. (00251b)

1. Remova o fusível principal. Consulte o Manual de serviço.
2. Remova o tanque de combustível. Consulte o Manual de serviço.
3. Remova o assento. Consulte o Manual de serviço.
4. Remova a carenagem externa. Veja o Manual de serviço.

Modelos FLH Instalação do Hub USB:

1. Veja Figura 1. Remova o cabo USB (4) da conexão HSD (3) da traseira do rádio.

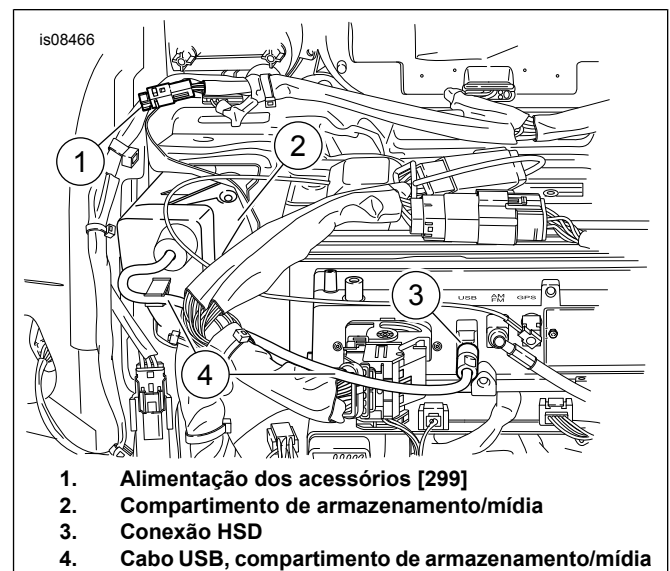


Figura 1. Locais da fiação do hub USB

2. Veja Figura 2. Instale o cabo de alimentação (3) na alimentação dos acessórios [299] (1, Figura 1).

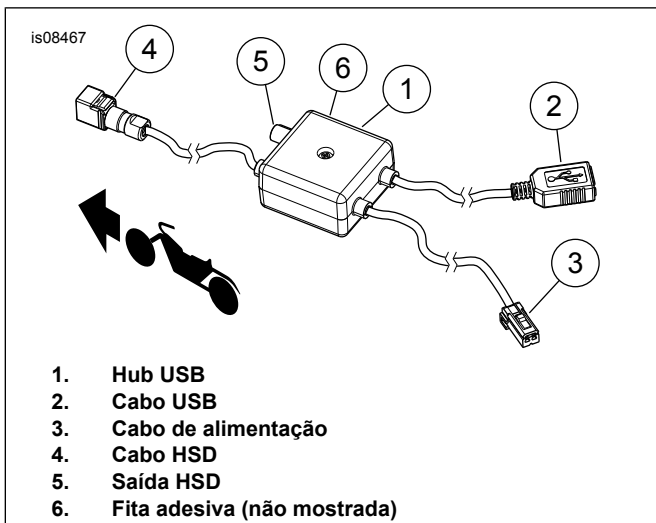


Figura 2. Diagrama da fiação do hub USB

3. Instale o cabo HSD (4, Figura 2) na conexão HSD (3, Figura 1).
4. Instale o cabo USB (4, Figura 1) na porta HSD (5, Figura 2).
5. Posicione o hub USB (2, Figura 3) de modo que fique na borda do compartimento de armazenamento/mídia (4). Conforme exibido. Limpe a superfície de montagem com álcool isopropílico 50 a 70% e água destilada 30 a 50%. Deixe secar completamente. Remova o papel protetor da fita adesiva (3). Pressione e segure firmemente para fixar o hub USB.
6. Passe o cabo USB (2, Figura 2) ao longo da bandeja na estrutura, sobre o para-lama no Tour-Pak ou alforje. Fixe conforme necessário com abraçadeiras.

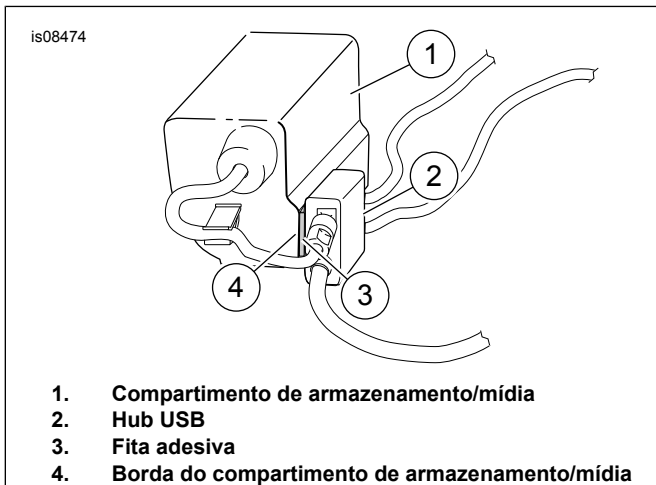


Figura 3. Instalação do hub USB

7. Siga os passos para a **Instalação da porta do Tour-Pak** ou da **Instalação da porta do alforje** neste documento para concluir a instalação.

Modelos FLT Instalação do hub USB:

1. Veja Figura 1. Remova o cabo USB (4) da conexão HSD (3) da traseira do rádio.
2. Veja Figura 4. Instale o cabo USB (4) do armazenamento/mídia e conecte-o no hub USB (1) conforme exibido.
3. Instale o cabo HSD (3) no rádio.
4. Instale o cabo de alimentação (6) no cabo de alimentação (7) [299]
5. Passe o cabo USB (5) pela traseira da motocicleta.
6. Limpe a superfície de montagem com álcool isopropílico 50 a 70% e água destilada 30 a 50%. Deixe secar completamente.

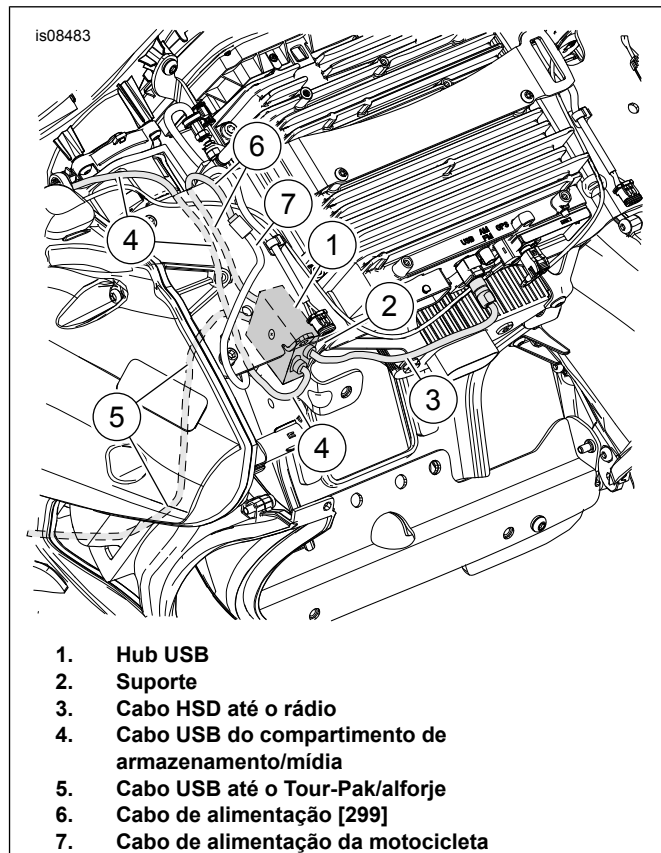


Figura 4. Instalação do hub USB e posicionamento do cabo

7. Siga os passos para a **Instalação da porta do Tour-Pak** ou da **Instalação da porta do alforje** neste documento para concluir a instalação.

Instalação da porta de alimentação/USB do Tour-Pak

1. Remova a parte inferior ou o forro do Tour-Pak, se equipado.
2. Complete a passagem do cabo USB (2, Figura 2) seguindo a passagem do fio da porta de alimentação existente.

3. Veja Figura 5. Remova os parafusos (3) e a porta de alimentação, se equipado.
4. Instale o suporte (7) na porta de alimentação/USB (6) [299] fixando com parafusos (1) conforme exibido.
5. Instale o suporte (2) fixando-o com parafusos (3). Aperte os parafusos com torque de 2,8–4 N·m (25–35 in-lbs).
6. Una o cabo de acessórios (4) e o cabo USB (5) na porta de alimentação/USB.
7. Recorte a parte inferior ou o forro do Tour-Pak, se equipado.
8. Instale o cabo USB e o cabo de alimentação na porta de alimentação/USB. O cabo de alimentação [258] pode ficar sob a placa de montagem ou forro.
9. Enrole o excesso do cabo. Afixe com as abraçadeiras.
10. Instale a parte inferior ou o forro do Tour-Pak.
11. Instale a porta de alimentação/USB no suporte (2) fixando-a com o parafuso (8). Aperte os parafusos com torque de 2,2–2,8 N·m (20–25 in-lbs).

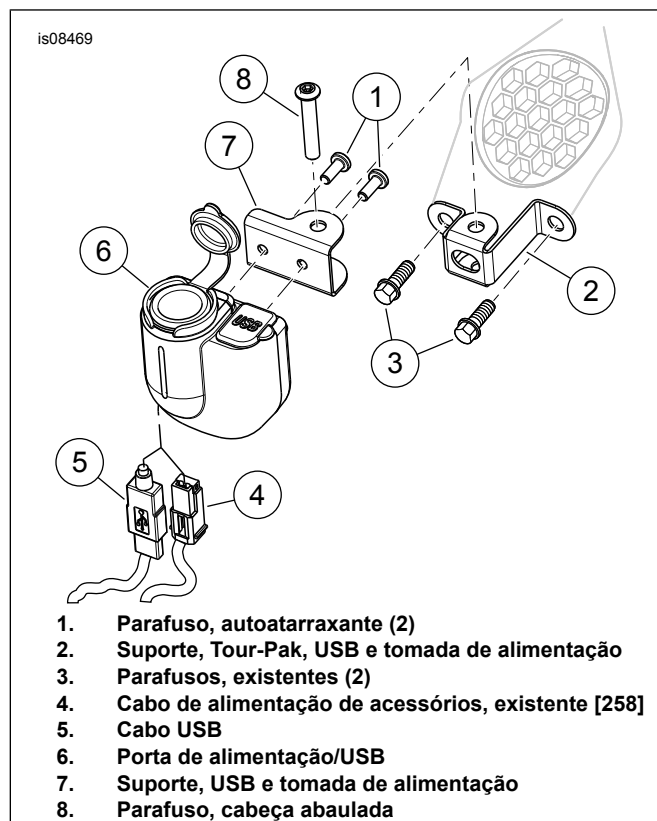


Figura 5. Porta USB/12 V, Tour-Pak

Instalação da porta de alimentação/USB do alforje

1. Instale o conector elétrico (H-D peça N.º 69200722, 71400105 ou 71400106). Siga as instruções desses kits.

2. Remova todos os itens do alforje.

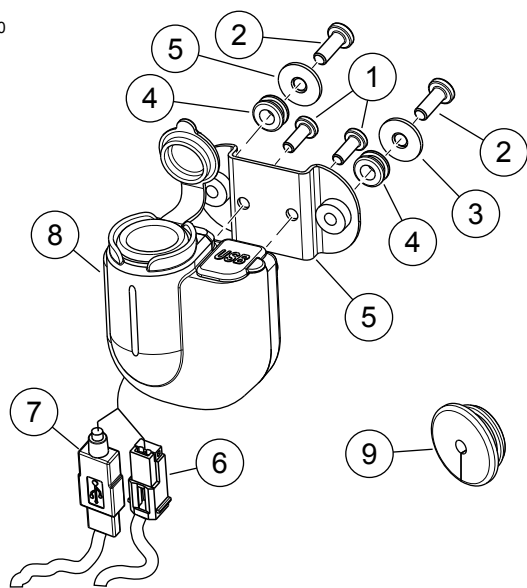
NOTA

Verifique o seguinte antes de escolher um local de montagem para a porta de alimentação:

- Coloque os conectores onde eles possam ser acessados facilmente para a remoção do alforje.
- Não monte o compartimento da porta de alimentação e o suporte sobre uma nervura ou em uma superfície com curvas complexas dentro do alforje.
- Selecione uma posição para o chicote de fios da porta de alimentação passar através da parede interna do alforje. A posição recomendada é o mais alto e distante possível.
- Certifique-se de que o conector do chicote de fios da porta de alimentação alcance facilmente o conector do chicote de fios do carregador correspondente depois de passar através da parede do alforje.
- A porta de alimentação pode apontar em qualquer orientação: vertical, horizontal ou qualquer ângulo. Deixe espaço na frente da porta de alimentação para instalar o conector correspondente de qualquer dispositivo eletrônico do qual seja previsto o uso.
- Verifique a posição da cabeça dos parafusos e dos passa-fios para deixar folga para todos os componentes móveis.

3. Selecione uma superfície plana dentro do alforje, na parede interna.
4. Usando o suporte (5) como gabarito, marque os locais dos dois furos de montagem. Marque o local da abertura de passagem da porta de alimentação com um punção.
5. Veja Figura 6. Instale o suporte (5) na porta de alimentação/USB (8) fixando com parafusos (1).
6. Faça dois furos de 9,5 mm (0.38 in) para a montagem da porta de alimentação. Faça um furo de 16 mm (0.62 in) no local de passagem do chicote de fios da porta de alimentação.
7. Instale ilhós de borracha (4) em cada furo de montagem da porta de alimentação de 9,5 mm (0.38 in) feito no passo anterior.
8. Coloque a arruela (3) nas roscas de cada parafuso (2). Insira os parafusos através dos ilhós e coloque uma segunda arruela nas roscas do parafuso.
9. Instale a porta de alimentação/USB (8) na parede lateral do alforje com parafusos (2). Aperte com torque de 2,8–3,3 N·m (25–30 in-lbs)
10. Passe o cabo de alimentação de acessórios (6) e o cabo USB (7) e o chicote de fios para fora através do furo de 16 mm (0.62 in) na parede lateral do alforje.

11. Instale o ilhó bipartido (9) com a extremidade grande voltada para o conector. Encaixe o ilhó no chicote de fios da porta de alimentação fora do alforje. Pressione o ilhó no furo do fio.



1. Parafuso, autoatarraxante (2)
2. Parafuso, cabeça abaulada (2)
3. Arruela (2)
4. Ilhó (2)
5. Suporte, alforje, porta de alimentação/USB
6. Cabo de alimentação de acessórios
7. Cabo USB
8. Porta de alimentação/USB
9. Ilhó, bipartido

Figura 6. Instalação da tomada USB/12 V do alforje

12. Instale o cabo USB e o cabo de alimentação na porta de alimentação/USB.
13. Veja Figura 7. Instale o cabo (13) no conector de acessórios. Consulte o Manual de serviço.

NOTA

O circuito dos acessórios é de 15 A. Verifique a especificação de todos os acessórios usados com esta fonte de alimentação. Não ultrapasse a especificação de 15 A.

Esse dispositivo suporta uma grande variedade de dispositivos alimentados por USB. A porcentagem de carga pode variar conforme a corrente de entrada do dispositivo, o tipo e o comprimento do cabo.

Instalação completa

1. Fixe os fios conforme necessário com abraçadeiras.

NOTA

Coloque os conectores onde eles possam ser acessados facilmente para a remoção do alforje.

2. Instale a tampa lateral e o alforje, se removidos.
3. Instale o tanque de combustível. Consulte o Manual de serviço.
4. Instale a carenagem externa. Consulte o Manual de serviço.

⚠ ATENÇÃO

Depois de instalar o assento, puxe-o para cima para certificar-se de que esteja travado na posição certa. Ao dirigir, um assento solto pode se deslocar, causando perda de controle, o que poderá resultar em morte ou lesões graves. (00070b)

5. Instale o assento. Consulte o Manual de serviço.
6. Instale o fusível principal. Consulte o Manual de serviço.

PEÇAS DE REPOSIÇÃO

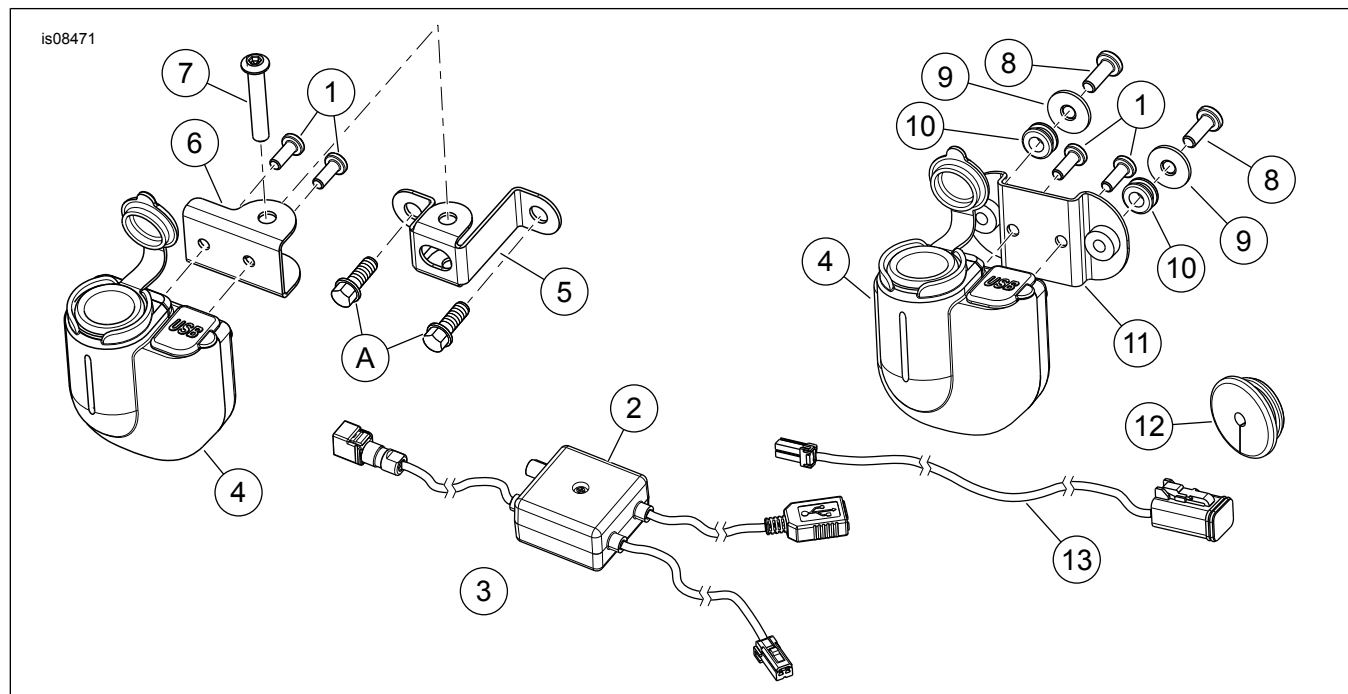


Figura 7. Peças de reposição: Tomada de alimentação/USB

Tabela 1. Tomada de alimentação/USB

Kit	Item	Descrição (quantidade)	Peça N.º
Kit 69201087	1	Parafuso, autoatarraxante (2)	3152
	2	Hub USB	Não é vendido separadamente
	3	Fita adesiva (não mostrada)	77125-09
	4	Porta de alimentação/USB	Não é vendida separadamente
	5	Suporte, Tour-Pak	Não é vendido separadamente
	6	Suporte, porta de alimentação/USB	Não é vendido separadamente
	7	Parafuso	2519
Kit 69201102	1	Parafuso, autoatarraxante (2)	3152
	2	Hub USB	Não é vendido separadamente
	3	Fita adesiva (não mostrada)	77125-09
	4	Porta de alimentação/USB	Não é vendida separadamente
	8	Parafuso (2)	924
	9	Arruela	6485
	10	Ilhó (2)	11410
	11	Suporte, porta de alimentação/USB	Não é vendido separadamente
12	Ilhó, bipartido	11486	
	13	Chicote de fios, porta de alimentação	Não é vendido separadamente
Itens mencionados no texto, mas não incluídos no kit:			
	A	Parafuso (2)	Não é vendido separadamente