



KITS DO CONSOLE, PORTA DO COMBUSTÍVEL E LIBERAÇÃO DA PORTA DO COMBUSTÍVEL

GERAL

Número do kit

70900463, 70900465, 70900501, 90300096

Modelos

Para obter informações sobre modelos correspondentes, veja o catálogo de peças e acessórios de varejo ou a seção "Parts and Accessories" (peças e acessórios) do site www.harley-davidson.com (somente em inglês).

Requisitos da instalação

Loctite[®] 243 Medium Strength Threadlocker and Sealant – Azul (peça n.º 99642-97) para instalar a dobradiça da porta de combustível.

▲ ATENÇÃO

A segurança do motociclista e do passageiro depende da instalação correta deste kit. Se o procedimento não estiver dentro de suas capacidades ou se você não possuir as ferramentas corretas, deixe que uma concessionária Harley-Davidson efetue a instalação. A instalação inadequada deste kit poderá resultar em morte ou lesões graves. (00308b)

Conteúdo do kit

Consulte Figura 2 e Tabela 1.

REMOÇÃO

1. Consulte o Manual de serviço para remover o assento. Remova o assento e todas as ferragens de montagem.
2. Consulte Figura 2. Abra a porta de combustível (12). Remova e guarde a tampa do reservatório de combustível (A).
3. Remova e descarte o parafuso (3). Remova e guarde o parafuso (G).
4. Remova cuidadosamente o console instalado atualmente (1) ou (2).
5. Anote a localização e a orientação do conector da bomba de combustível (C). Desligue o conector do bloco se necessário.
6. Remova o tubo de drenagem (D) do bico de drenagem (B).

7. Anote o tubo e o chicote de fios que estão debaixo das presilhas (9).
8. **Modelos com conector para fones de ouvido dianteiros:** Veja Figura 1. Abra a tampa dos fones de ouvido (1). Coloque o punção (2) em qualquer entalhe (3) do anel de aperto (4). Gire no sentido anti-horário para afrouxar.
9. Remova o anel de aperto (4) e a tampa (veja Figura 2, Item F).

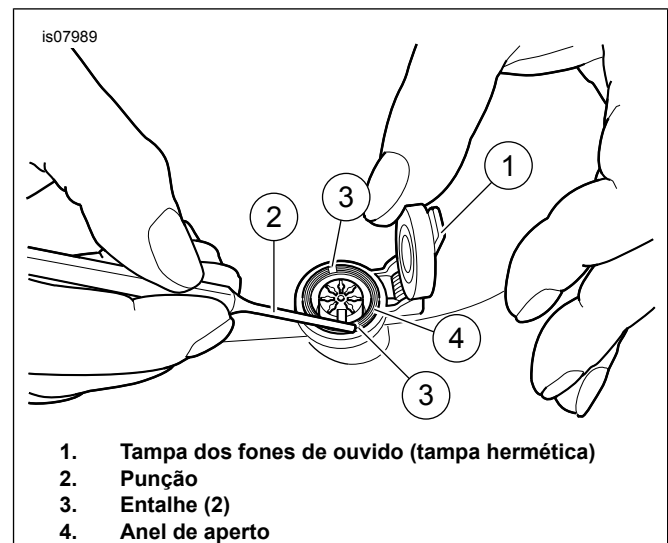


Figura 1. Remoção/instalação do anel de aperto do conector dos fones de ouvido

10. **Todos os modelos:** Veja Figura 2. Remova os parafusos (8) e o suporte (H). Guarde o suporte. Descarte os parafusos.
11. **Se você reutilizar a porta do tanque de combustível e o engate/trava:** Remova e guarde os parafusos (10), presilhas (11) e a porta do combustível (12).

INSTALAÇÃO DO CONSOLE

1. Consulte Figura 2. Limpe a área no console (1 ou 2) onde o inserto do console (6 ou K) será aplicado.
2. Remova o revestimento adesivo de papel. Alinhe o inserto do console. Ajuste o inserto do console no lugar.
3. Aplique uma pressão firme no inserto do console em todos os pontos de contato para obter uma boa adesão.

4. **Modelos com conector para fones de ouvido dianteiros:** Insira o conector dos fones de ouvido (E) pelo inserto (6).
5. Deslize a tampa hermética sobre o conector dos fones de ouvido (F).
6. Consulte Figura 1. Com as ranhuras (3) no lado de fora, monte o anel de aperto (4) no conector dos fones de ouvido.
7. Coloque o punção (2) sobre qualquer entalhe. Gire no sentido horário até apertar.
8. **Todos os modelos:** Veja Figura 2. Instale o suporte (H). Fixe com parafusos **novos** (8).
9. Instale a moldura de borracha (15) no console (1 ou 2). A borda mais longa de cada moldura de borracha fica no lado **interno**.
10. Instale o protetor (5) de modo que o lado liso fique para **cima**.
11. Instale os amortecedores (4) no console como mostrado.
12. Oriente o tubo de drenagem (D) e os fios (C ou E) sob o console. Instale as presilhas (9) para fixar.

▲ ATENÇÃO

Não dobre nem pressione a linha de transbordamento de combustível ao instalar o console. Uma linha bloqueada poderá causar o vazamento em um tanque excessivamente cheio. A gasolina é extremamente inflamável e altamente explosiva, o que poderá resultar em morte ou lesões graves. (00264a)

13. Instale o tubo de drenagem (D) no bico de drenagem (B).

NOTA

Ao executar esta instalação, não risque as superfícies pintadas ou cromadas nas proximidades.

14. Centralize a tampa da guarnição (I). Instale o console tomando cuidado para manter o protetor no lugar ao redor do tubo de abastecimento. Fixe o console com o parafuso (G) removido anteriormente e um parafuso **novo** (3). Aperte o parafuso (G) com torque de 4,1–6,8 N·m (36–60 **in-lbs**) Aperte o parafuso (3) com torque de 2,3–3,4 N·m (20–30 **in-lbs**).

INSTALAÇÃO DA PORTA DE COMBUSTÍVEL

NOTA

*Antes da instalação da nova porta do tanque de combustível, instale parafusos autoatarraxantes **novos** (10) para formar roscas. Remova os parafusos.*

1. Aplique LOCTITE 243 (azul) nas roscas dos parafusos (10).
2. Coloque a dobradiça (11) sobre o pino (J).
3. Fixe a porta do combustível (12) na dobradiça com os parafusos (10). Aperte os parafusos com um torque de 2,8–3,4 N·m (25–30 **in-lbs**).

SUBSTITUIÇÃO DA TRAVA

1. Remova a porca (13) e a trava (14).
2. Insira a trava fixando-a com uma porca. Aperte a porca com torque de 3,4–4,5 N·m (30–40 **in-lbs**).
3. **Se estiver instalando um NOVO Botão de liberação da porta do console (peça n.º 53842-00C):** Instale o conjunto do botão usando as porcas **novas** do Kit do botão. Aperte a porca com torque de 3,4–4,5 N·m (30–40 **in-lbs**).
4. Veja o manual de serviço. Instale o assento. Depois de instalar o assento, puxe-o para confirmar que está preso.

NOTA

Para manter o conjunto da trava do botão de pressão funcionando uniformemente, pulverize um pouco de lubrificante no mecanismo conforme necessário.

PEÇAS DE REPOSIÇÃO

is07992a

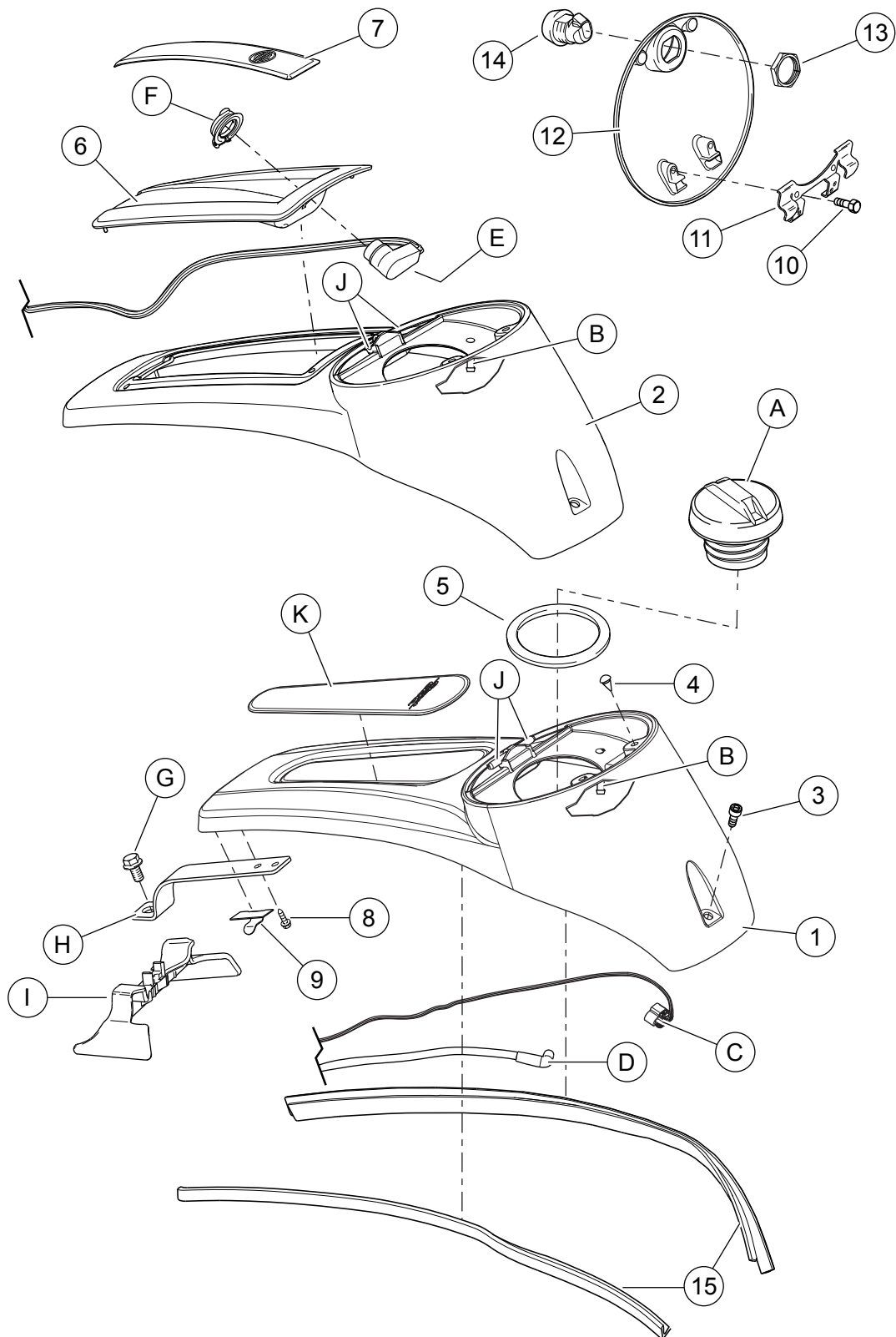


Figura 2. Peças de reposição: Kits do console, porta do combustível e liberação da porta do combustível

Tabela 1. Peças de reposição

Kit	Item	Descrição (quantidade)	Número de peça
70900463 Console (Preto brilhante, SEM porta de comunicações CB)	1	Console, centro inteiriço (preto)	Não se vende separadamente
	3	Parafuso, cabeça de soquete, 10-24 x 1/2 pol. (25 mm) de comprimento	4856
	4	Amortecedor, tampa (2)	61313-88
	5	Protetor	61112-08
	8	Parafuso, autoatarraxante (2)	4194
	9	Presilha, adesiva (2)	10103
	15	Moldura de borracha (2)	71294-08
70900501 Console (Preto brilhante, COM porta de comunicações CB)	2	Console, centro aberto (preto)	Não se vende separadamente
	3	Parafuso, cabeça de soquete, 10-24 x 1/2 pol. (25 mm) de comprimento	4856
	4	Amortecedor, tampa (2)	61313-88
	5	Protetor	61112-08
	6	Inserto do console, porta de comunicações CB	15341-08
	7	Inserto do console	14100083
	8	Parafuso, autoatarraxante (2)	4194
	9	Presilha, adesiva (2)	10103
70900465A Console do tanque de combustível Porta (Preto brilhante)	10	Parafuso, autoatarraxante (2)	3529
	12	Porta, console (preta)	Não se vende separadamente
90300096 Botão suave Console do tanque de combustível Liberação da porta (Preto brilhante)	11	Presilha, montagem da dobradiça	Não se vende separadamente
	13	Porca, hexagonal	84850-92
	14	Trava do botão de pressão, porta do combustível (preta)	Não se vende separadamente
Itens mencionados no texto, mas não incluídos no kit:			
	A	Tampa do tanque de combustível	
	B	Bico de drenagem	
	C	Conector fêmea	
	D	Tubo de drenagem	
	E	Conector de comunicações/CB	
	F	Conjunto de tampa hermética	
	G	Parafuso	
	H	Suporte, montagem do console	
	I	Tampa da guarnição	
	J	Pino, dobradiça da porta do combustível	
	K	Inserto do console. Veja o catálogo de peças e acessórios de varejo ou www.harley-davidson.com/Parts and Accessories (somente em inglês).	