



## SCREAMIN' EAGLE® STREET CANNON SUSTURUCU

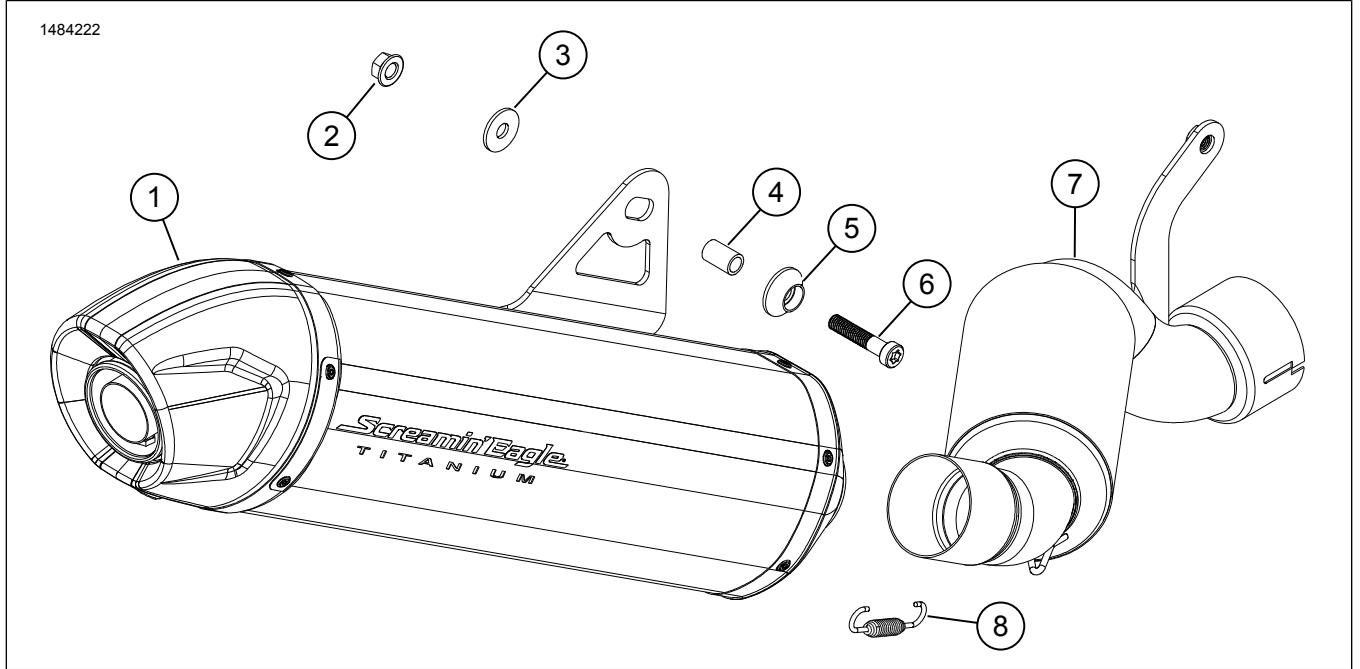
### GENEL BİLGİLER

Tablo 1. Genel Bilgi

Kitler	Önerilen Aletler	Beceri Seviyesi <sup>(1)</sup>
65600389	Koruyucu Gözlük, Tork Anahtarı, Loctite 243 (Mavi), Loctite 262 (Kırmızı)	

(1) Montaj için özel alet ve teknikler gereklidir

### KİT İÇERİKLERİ



Şekil 1. Kit İçerikleri: Screamin' Eagle® Street Cannon Susturucu

Tablo 2. Kit İçerikleri: Screamin' Eagle® Street Cannon Susturucu

<input checked="" type="checkbox"/>	Aracınıza öğeler takmadan veya çıkarmadan önce kit içinde tüm bileşenlerin mevcut olduğunu doğrulayın.				
Öğe	Mikt- ar	Açıklama	Part No.	Notlar	
<input type="checkbox"/>	1	1	Susturucu	64901004	
<input type="checkbox"/>	2	1	Flanş somunu	10100154	
<input type="checkbox"/>	3	1	Rondela	10300237	
<input type="checkbox"/>	4	1	Ara parça	10600079	
<input type="checkbox"/>	5	1	Özel rondela	10600081	
<input type="checkbox"/>	6	1	Vida	10201208	
<input type="checkbox"/>	7	1	Orta boru	65600396	
<input type="checkbox"/>	8	1	Yay	65500112	

## GENEL

### Modeller

Model donanım bilgisi için Parçalar ve Aksesuarlar (P&A) Perakende Satış Kataloğu veya Parçalar ve Aksesuarlar [www.harley-davidson.com](http://www.harley-davidson.com) bölümüne bakın.

En güncel talimat kılavuzunu kullandığınızdan emin olun. Kılavuza şuradan ulaşılabilir: [h-d.com/isheets](http://h-d.com/isheets)

1-800-258-2464 (yalnızca ABD) veya 1-414-343-4056 numaralı telefonlardan Harley-Davidson Müşteri Destek Merkezi ile iletişim kurun.

### Montaj Gereklilikleri

Bu ürünler Harley-Davidson bayisinde bulunabilir.

- Kelepçe (Parça No. 65900015) ayrı olarak satın alınır.
- Uluslararası modeller, Kelepçenin (Parça No. 65900015) ve Contanın (Parça No. 65900056) ayrı olarak satın alınmasını gerektirir.

#### ▲ UYARI

Sürücünün ve yolcunun güvenliği bu kitin doğru takılmasına bağlıdır. Prosedürü gerçekleştirebilecek yetkinliğe veya doğru aletlere sahip değilseniz, takma işlemini Harley-Davidson bayisine yaptırın. Bu kitin düzgün takılmaması ölüme veya ciddi yaralanmalara neden olabilir. (00308b)

#### ▲ UYARI

Sürücünün ve yolcunun güvenliği bu kitin doğru takılmasına bağlıdır. İlgili servis el kitabı prosedürlerinden faydalanın. Prosedürü gerçekleştirebilecek yetkinliğe veya doğru aletlere sahip değilseniz, takma işlemini Harley-Davidson bayisine yaptırın. Bu kitin düzgün takılmaması ölüme veya ciddi yaralanmalara neden olabilir. (00333b)

#### NOT

Bu talimat kılavuzu, servis kılavuz bilgileriyle ilgilidir. Bu montaj için motosikletin yılına/modeline uygun bir servis kılavuzu gereklidir ve bu kılavuzu şuradan temin edebilirsiniz:

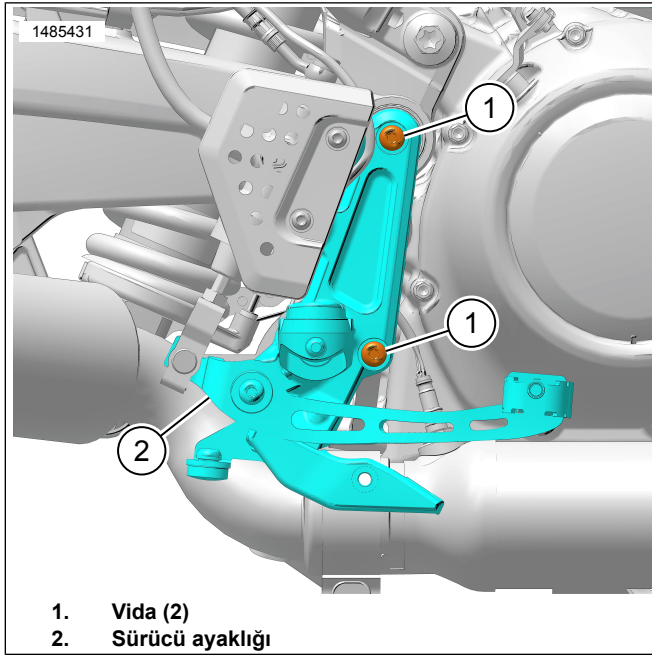
- Bir Harley-Davidson bayisi.
- 2001 ve üzeri modellerin çoğu için abone olarak erişebileceğiniz H-D Servis Bilgi Portalı. Daha fazla bilgi için Abonelikler hakkında sıkça sorulan sorular bölümüne bakın.

## HAZIRLIK

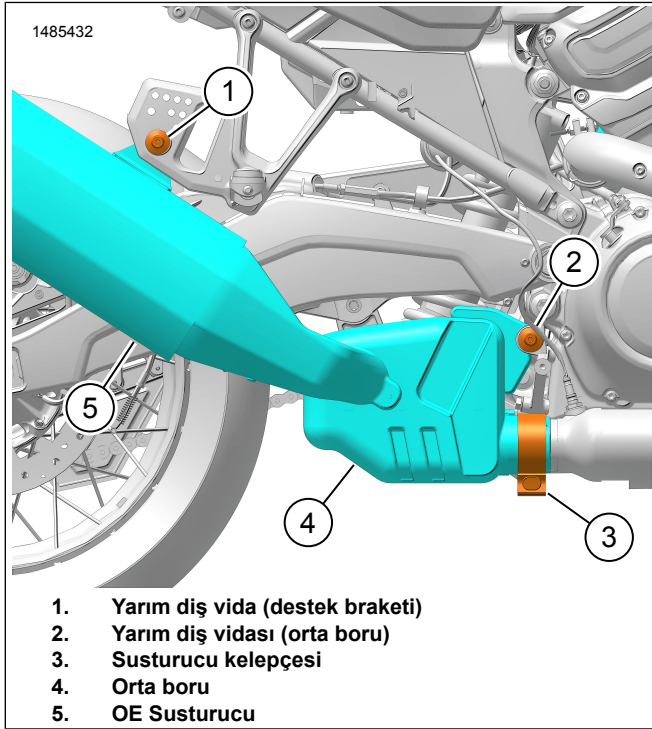
- Ana sigortayı çıkarın. Servis el kitabına bakın.
- Şekil 2 Vidaları (1) sökün.
  - Sürücü ayaklık (2) tertibatını yana sabitleyin.

## ÇIKARMA

- Şekil 3 Susturucu kelepçesini (3) gevşetin.
- Yarım diş vidayı (2) orta boru braketinden çıkarın. Daha sonra kullanmak üzere saklayın.
- Yarım diş vidayı (1) destek braketinden çıkarın ve atın.
- Tüm OE egzoz tertibatını sökün.
  - OE susturucu kelepçesini (3) atın.



Şekil 2. Sürücü Ayaklığı



Şekil 3. OE Egzoz Tertibatı

## MONTE ETME

- Şekil 4 Orta boruyu (4) susturucuya (6) takın.
- Orta boru ve susturucu üzerindeki yaylı montaj tırnaklarına susturucu yayını (5) takın.
- Yeni susturucu kelepçesini (3) orta boruya (4) takın.

4.

NOT

**Uluslararası Model:** Orta boru montaj işleminden önce yeni contayı (Parça No. 65900056) takın.

Orta boruyu (4) egzoz borusuna takın.

a. Montaj braketini (2) deliğe hizalayın.

5. Şekil 5 Susturucu braketini yolcu ayaklık destek braketini (1) arkasına konumlandırın.

a. Bileşenleri hizalayın ve ara parçayı (4) takın.

6. Donanımı (2, 3, 5, 6) gevşekçe takın.

a. Vidaya (6) diş tutucu uygulayın.

LOCTITE 262 HIGH STRENGTH THREADLOCKER AND SEALANT (KIRMIZI) (94759-99)

7. Şekil 6 Diş tutucuyu önceden sökülmüş olan orta boru yarım diş vidasına (1) uygulayın.

Sarf Malzemesi: LOCTITE 262 HIGH STRENGTH THREADLOCKER AND SEALANT (KIRMIZI) (94759-99)

8. Vidayı (1) takın. Sıkın.

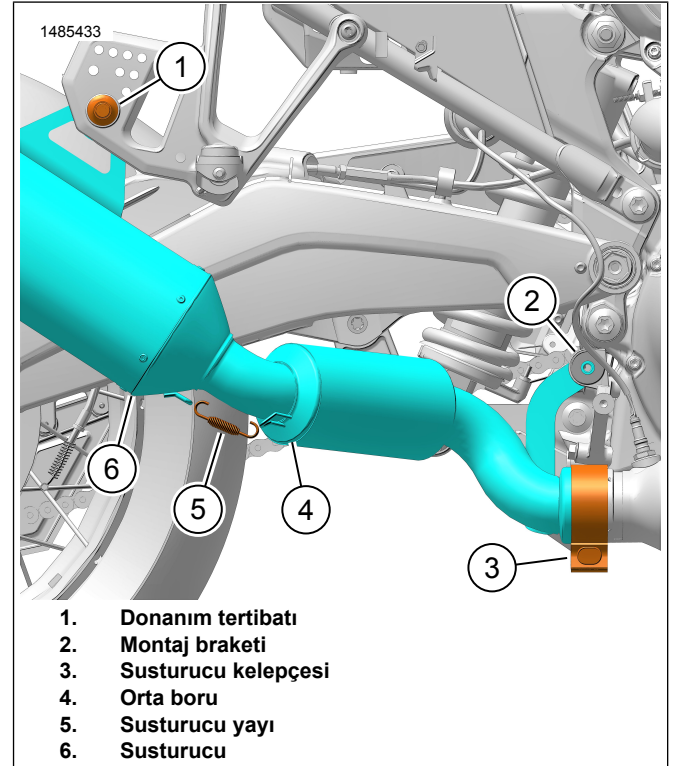
Tork: 13,6–16,3 N·m (10–12 ft-lbs) Orta boru yarım diş vidası

9. Susturucu kelepçesini (2) sıkın.

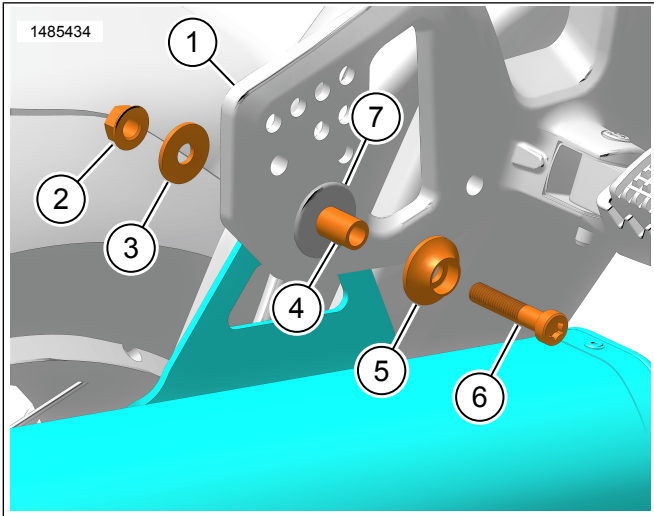
Tork: 52–58 N·m (38–43 ft-lbs) Susturucu kelepçesi

10. Şekil 5 Vidayı (6) sıkın.

Tork: 13,6–16,3 N·m (10–12 ft-lbs) Susturucu yarım diş vidası

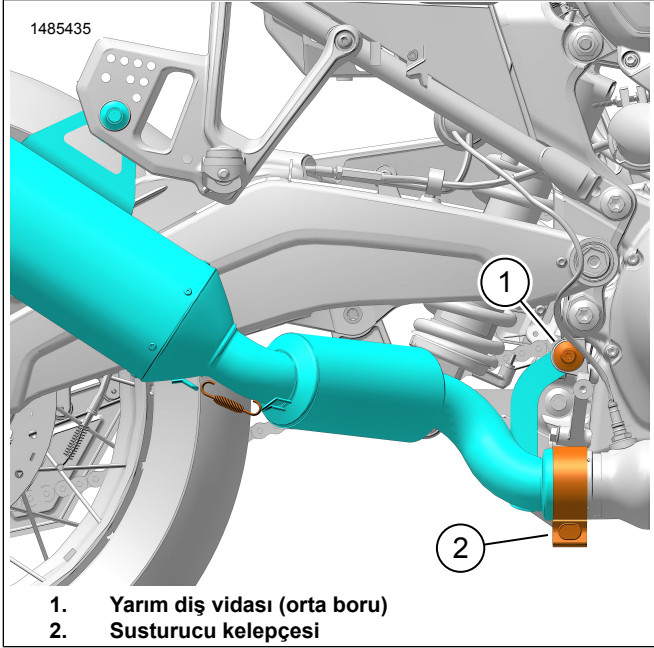


Şekil 4. Screamin Eagle Susturucu Tertibatı



1. Ayaklık destek braketi
2. Flanş somunu
3. Düz pul
4. Ara parça
5. Özel rondela
6. Vida
7. Gromet

Şekil 5. Susturucu Donanımı



1. Yarım diş vidası (orta boru)
2. Susturucu kelepçesi

Şekil 6. Montaj Braketi Vidası

## TAMAMLAMA

1. Şekil 2 Sürücü ayaklığını (2) monte edin.
2. Vidaların dişlerini (1) ve şasideki delikleri temizleyin.
3. Vidalara (1) diş tutucusu uygulayın.  
Sarf Malzemesi: LOCTITE 243 MEDIUM STRENGTH  
THREADLOCKER AND SEALANT (MAVİ) (99642-97)
4. Vidaları (1) takın. Sıkın.  
Tork: 28,5–31,5 N·m (21–23 ft-lbs) *Sürücü ayaklığı vidası*

5. Ana sigortayı takın. Servis el kitabına bakın.