



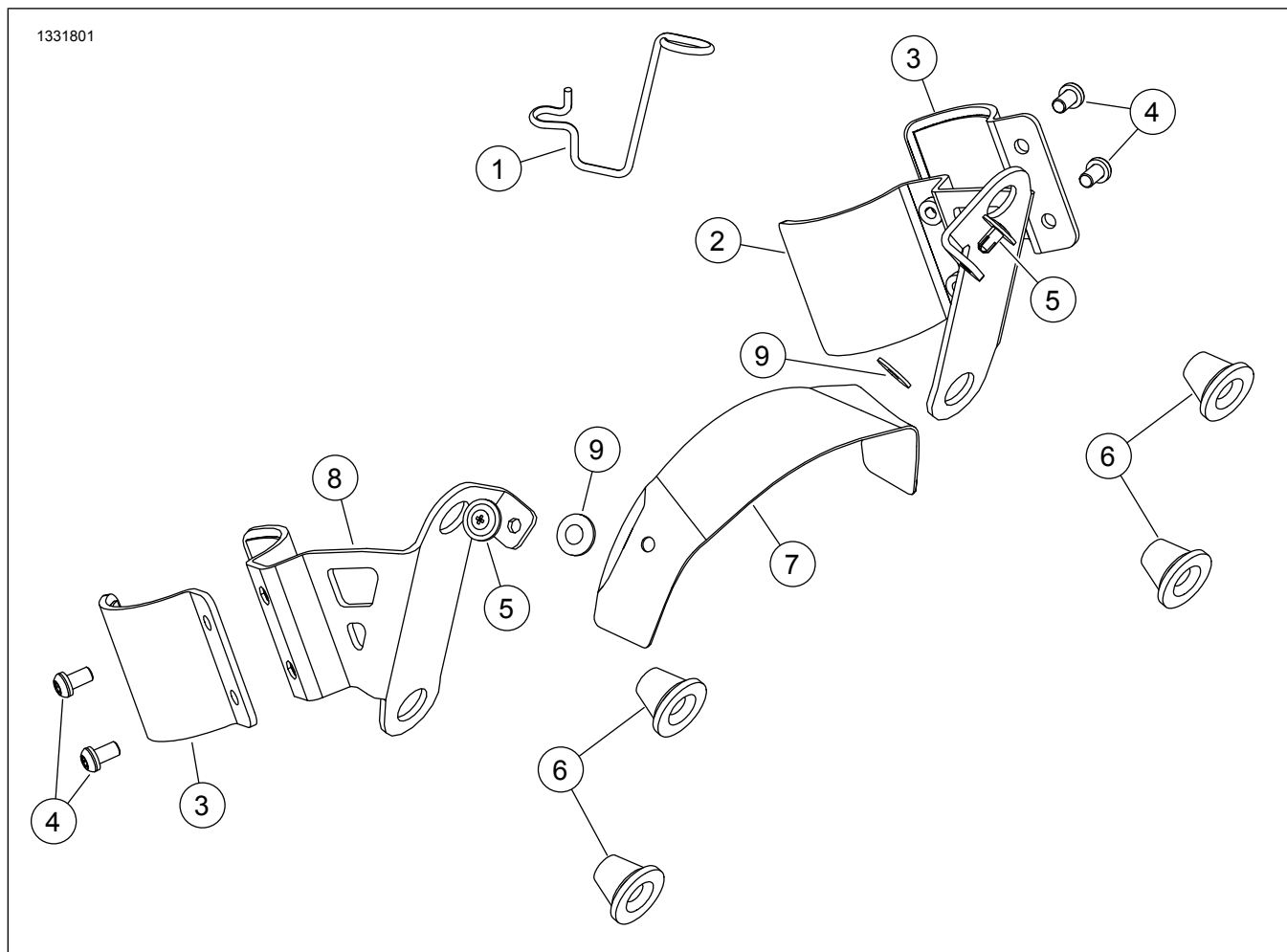
## ΚΙΤ ΒΡΑΧΙΟΝΑ ΕΝΟΣ ΤΕΤΑΡΤΟΥ ΦΕΡΙΝΓΚ ΓΙΑ SOFTAIL

Πίνακας 1.

Κιτ	Προτεινόμενα εργαλεία	Επίπεδο δεξιοτήτων	Ωρα
57001249, 57001250	Γυαλιά ασφαλείας, δυναμόκλειδο	1	1 ώρα

(1) Απαιτείται σύσφιξη στην τιμή ροπής ή άλλα μέτρια εργαλεία και τεχνικές

### ΠΕΡΙΕΧΟΜΕΝΑ ΤΟΥ ΚΙΤ



Εικόνα 1. Ανταλλακτικά: Κιτ βραχίονα φέρινγκ



## Πίνακας 2. Λίστα ανταλλακτικών: Κιτ βραχίονα φέρινγκ

<input checked="" type="checkbox"/>	Στοιχό	Παύρ	Περιγραφή	Part No.	Σημειώσεις
<input type="checkbox"/>	1	1	Εξάρτημα συγκράτησης καλωδίου συμπλέκτη	37200428	Κιτ 57001249
<input type="checkbox"/>	2	1	Βραχίονας στερέωσης, αριστερά	Δεν πωλείται χωριστά	
<input type="checkbox"/>	3	2	Σφιγκτήρας, αριστερά και δεξιά	Δεν πωλείται χωριστά	
<input type="checkbox"/>	4	4	Βίδα, #1/4-20 x 1/2	10200938	12,2–13,5 N·m (9–10 ft-lbs)
<input type="checkbox"/>	5	2	Δενδροειδής συνδετήρας	12600194	
<input type="checkbox"/>	6	4	Δακτύλιος στερέωσης	83483-09	
<input type="checkbox"/>	7	1	Υποστήριγμα του καπό	Δεν πωλείται χωριστά	
<input type="checkbox"/>	8	1	Βραχίονας στερέωσης, δεξιά	Δεν πωλείται χωριστά	
<input type="checkbox"/>	9	2	Ροδέλα, πλαστική, με αυτοκόλλητη πίσω όψη	10300224	

### ΣΗΜΕΙΩΣΗ

Βεβαιωθείτε ότι όλα τα περιεχόμενα υπάρχουν στο κιτ πριν από την εγκατάσταση ή την αφαίρεση στοιχείων από το όχημα.

## ΓΕΝΙΚΑ

### Μοντέλα

Για πληροφορίες σχετικά με τα μοντέλα εφαρμογής, δείτε τον Κατάλογο λιανικής πώλησης εξαρτημάτων και αξεσουάρ ή την ενότητα Εξαρτήματα και αξεσουάρ στη διεύθυνση [www.harley-davidson.com](http://www.harley-davidson.com) (Αγγλικά μόνο).

Βεβαιωθείτε ότι χρησιμοποιείτε την πιο πρόσφατη έκδοση του φύλλου οδηγιών που είναι διαθέσιμη στο: <https://h-d.com/isheets>

Επικοινωνήστε με το Κέντρο υποστήριξης πελατών Harley-Davidson στο 1-800-258-2464 (μόνο ΗΠΑ) ή 1-414-343-4056.

## Απαιτήσεις τοποθέτησης

### ▲ ΠΡΟΕΙΔΟΠΟΙΗΣΗ

Η ασφάλεια του αναβάτη και του συνεπιβάτη εξαρτάται από τη σωστή τοποθέτηση αυτού του κιτ. Εάν δεν είστε σε θέση να εκτελέσετε τη διαδικασία ή εάν δεν διαθέτετε τα σωστά εργαλεία, ζητήστε από έναν εμπορικό αντιπρόσωπο Harley-Davidson να διεξαγάγει την τοποθέτηση. Η ακατάλληλη τοποθέτηση αυτού του κιτ θα μπορούσε να οδηγήσει σε θάνατο ή σοβαρό τραυματισμό. (00308b)

Τα προϊόντα αυτά είναι διαθέσιμα στον τοπικό εμπορικό αντιπρόσωπο Harley-Davidson.

Κιτ για **FXBB** με μπάρες τιμονιού αρχικού εξοπλισμού ή **FXLR** με υψηλές διατάξεις ανύψωσης και τιμόνι moto bar:

- Για αυτήν την εγκατάσταση απαιτείται ξεχωριστή αγορά δεξιού βραχίονα στερέωσης φλας (Αρ. εξαρτήματος 67800630).

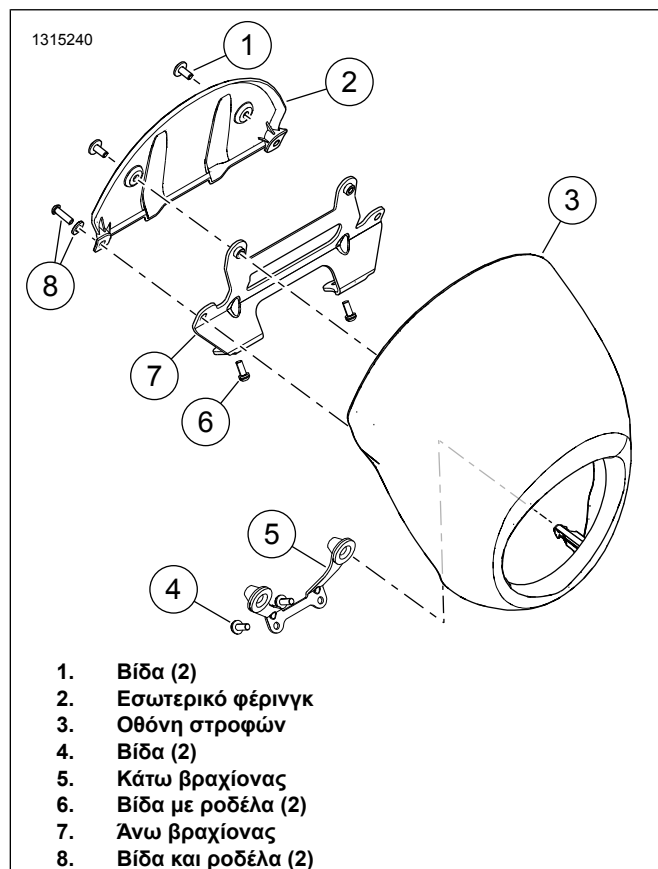
- Για αυτήν την εγκατάσταση απαιτείται ξεχωριστή αγορά βραχίονα στερέωσης αριστερού φλας (Αρ. εξαρτήματος 12700164).
- Για αυτήν την εγκατάσταση απαιτείται ξεχωριστή αγορά δύο βίδες ασφαλείας (Αρ. εξαρτήματος 67015-02). **Μόνο για FXBB**.
- Για αυτήν την εγκατάσταση απαιτείται ξεχωριστή αγορά ροδέλας ασφαλείας (Αρ. εξαρτήματος 7155). **Μόνο για FXBB**.
- Για την εγκατάσταση αυτή απαιτείται ξεχωριστή αγορά παξιμαδιού προστασίας (Αρ. εξαρτήματος 7331). **Μόνο για FXBB**.

## ΑΦΑΙΡΕΣΗ

### Οθόνη στροφών για μοντέλα FXLRS

1. Ανατρέξτε στην ενότητα Εικόνα 2 . Αφαιρέστε την οθόνη στροφών
  - a. Αφαιρέστε τις βίδες και τις ροδέλες (8).
  - b. Τραβήξτε την οθόνη στροφών (3) μακριά από τον άνω βραχίονα (7).
  - c. Τραβήξτε την οθόνη στροφών μακριά από τον κάτω βραχίονα (5) για να αφαιρέσετε τα στηρίγματα από τους δακτυλίους στερέωσης.
2. Αφαιρέστε το εσωτερικό φέρινγκ.
  - a. Αφαιρέστε τις βίδες (1).
  - b. Αφαιρέστε το εσωτερικό φέρινγκ (2).
3. Αφαιρέστε τον άνω βραχίονα.
  - a. Αφαιρέστε τις βίδες (6).
  - b. Αφαιρέστε τον άνω βραχίονα (7).

4. Αφαιρέστε τον κάτω βραχίονα.
  - a. Αφαιρέστε τις βίδες (4).
  - b. Αφαιρέστε τον κάτω βραχίονα (5).

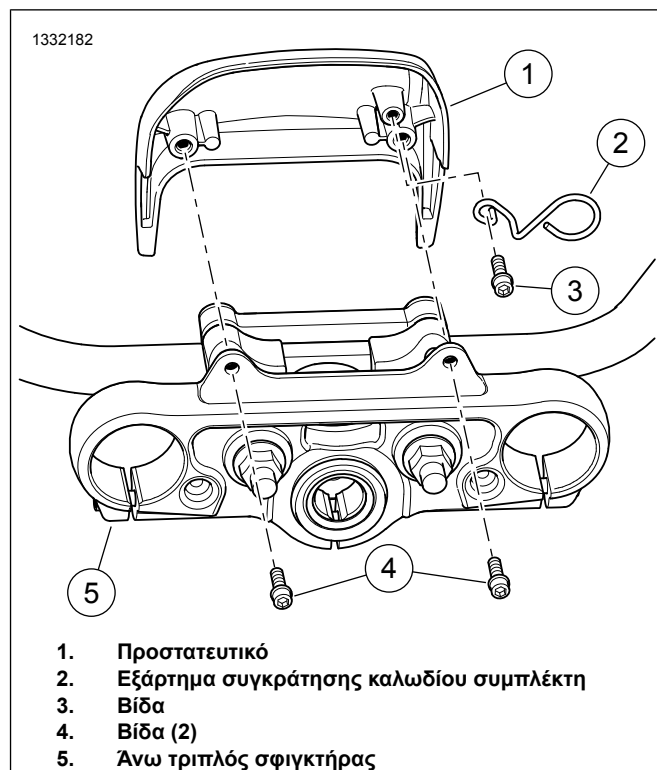


1. Βίδα (2)
2. Εσωτερικό φέριγγκ
3. Οθόνη στροφών
4. Βίδα (2)
5. Κάτω βραχίονας
6. Βίδα με ροδέλα (2)
7. Άνω βραχίονας
8. Βίδα και ροδέλα (2)

Εικόνα 2. Οθόνη στροφών για μοντέλα FXLRS

### Προστατευτικό για μοντέλα FXLR

1. Εικόνα 3 Αφαιρέστε τις βίδες (4) από τον άνω τριπλό σφιγκτήρα (5).
2. Αφαιρέστε το προστατευτικό (1).
3. Αφαιρέστε τη βίδα (3) και το εξάρτημα συγκράτησης καλωδίου συμπλέκτη OEM.
4. Εγκαταστήστε το εξάρτημα συγκράτησης καλωδίου συμπλέκτη (2) από το κιτ.
5. Τοποθετήστε τη βίδα (3). Σφίξτε.  
Ροπή: 4–5,4 N·m (35–48 in-lbs) Βίδα της διάταξης συγκράτησης καλωδίου συμπλέκτη
6. Εγκαταστήστε το προστατευτικό (1).
7. Τοποθετήστε τις βίδες (4). Σφίξτε.  
Ροπή: 4–5,4 N·m (35–48 in-lbs) Βίδα προστατευτικού



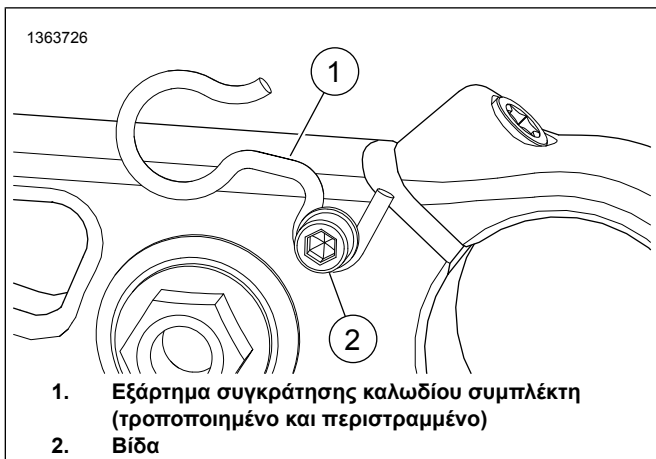
1. Προστατευτικό
2. Εξάρτημα συγκράτησης καλωδίου συμπλέκτη
3. Βίδα
4. Βίδα (2)
5. Άνω τριπλός σφιγκτήρας

Εικόνα 3. Προστατευτικό για μοντέλα FXLR

### ΤΡΟΠΟΠΟΙΗΣΗ

#### Εξάρτημα συγκράτησης καλωδίου FXBB

1. Εικόνα 4 Χαλαρώστε τη βίδα (2).
2. Αφαιρέστε το εξάρτημα συγκράτησης καλωδίου συμπλέκτη αρχικού εξοπλισμού (1).
3. Περικόψτε το εξάρτημα συγκράτησης καλωδίου συμπλέκτη.  
13 mm (1/2 in)
4. Εγκαταστήστε το τροποποιημένο εξάρτημα συγκράτησης καλωδίου συμπλέκτη αρχικού εξοπλισμού (1) στον προσανατολισμό όπως φαίνεται.
5. Σφίξτε τη βίδα (2).  
Ροπή: 4–5,5 N·m (35–49 in-lbs) Βίδα της διάταξης συγκράτησης καλωδίου συμπλέκτη



Εικόνα 4. Τροποποιημένο εξάρτημα συγκράτησης καλωδίου συμπλέκτη

## Φλας για FXLR και FXBB

### FXBB

#### ΣΗΜΕΙΩΣΗ

Τα μοντέλα FXBB απαιτούν ξεχωριστή αγορά εξαρτημάτων. Δείτε τις απαιτήσεις εγκατάστασης.

Εγκαταστήστε ένα φλας κάθε φορά. Επαναλάβετε τη διαδικασία για το άλλο φλας όταν τελειώσετε.

1. Εικόνα 5 Χαλαρώστε εντελώς το στέλεχος στερέωσης του σφιγκτήρα με σφαιρίδιο (5).
2. Αφαιρέστε και απορρίψτε την υποδοχή του σφαιριδίου (6 ή 7).
  - a. **Αριστερό φλας:** Αφαιρέστε το παξιμάδι προστασίας (9) και τη ροδέλα ασφαλείας (8) από τον καθρέφτη. Διατηρήστε τα εξαρτήματα.
3. Χαλαρώστε το κόντρα παξιμάδι (3).
4. Αφαιρέστε το στέλεχος στερέωσης σφαιριδίου (4) από το φλας (1 ή 2).
5. Αφαιρέστε το κόντρα παξιμάδι (3) από το στέλεχος στερέωσης σφαιριδίου (4).
6. Αφαιρέστε και απορρίψτε τον σφιγκτήρα του στελέχους στερέωσης σφαιριδίου (5).
7. Εγκαταστήστε το μπροστινό φλας.
  - a. Εγκαταστήστε στον καθρέφτη τον βραχίονα στερέωσης φλας (11 ή 12), τη ροδέλα ασφαλείας (8) και το παξιμάδι ασφαλείας (9).

- b. Ρυθμίστε τον καθρέφτη και σφίξτε το παξιμάδι (9).  
Ροπή: 10,8–16,3 N·m (96–144 **in-lbs**) *Παξιμάδι στερέωσης καθρέφτη*
- c. Τοποθετήστε το στέλεχος στερέωσης σφαιριδίου (4) στο φλας (13) και σφίξτε το παξιμάδι ασφάλισης (3).  
Ροπή: 5,6–7,9 N·m (50–70 **in-lbs**) *Κόντρα παξιμάδι στελέχους στερέωσης σφαιριδίου*
- d. Επαληθεύστε ότι το σήμα φλας έχει τοποθετηθεί σωστά.
- e. Τοποθετήστε και σφίξτε τη βίδα κλειδώματος (10).  
Ροπή: 4–6,7 N·m (35–59 **in-lbs**) *Κόντρα παξιμάδι στελέχους στερέωσης σφαιριδίου*

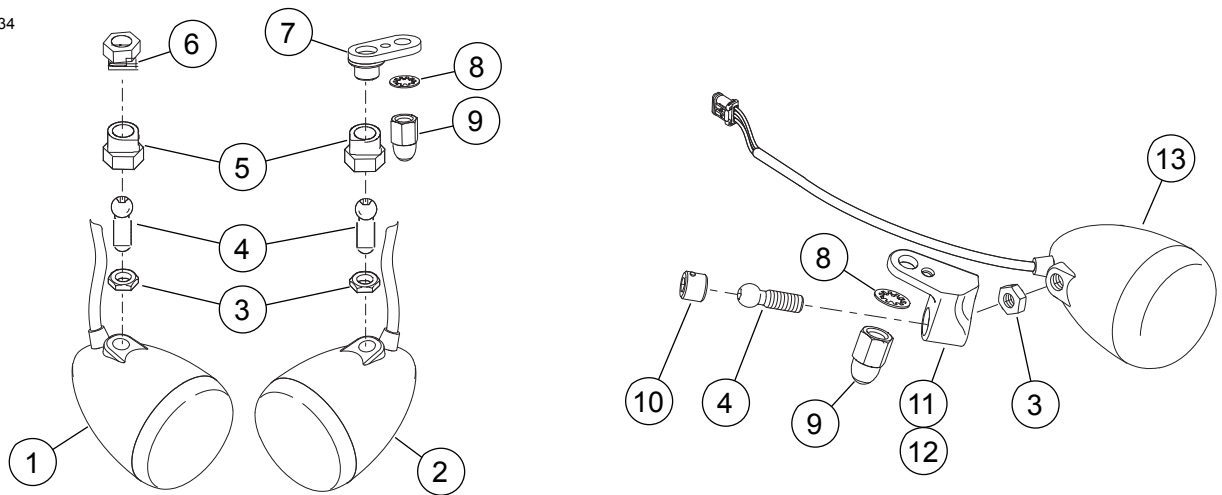
## FXLR

#### ΣΗΜΕΙΩΣΗ

Τα μοντέλα FXLR με εγκατεστημένα κιτ υψηλών διατάξεων ανύψωσης και τιμονιού *mojo bar* απαιτούν ξεχωριστή αγορά εξαρτημάτων. Δείτε τις απαιτήσεις εγκατάστασης.

Εγκαταστήστε ένα φλας κάθε φορά. Επαναλάβετε τη διαδικασία για το άλλο φλας όταν τελειώσετε.

1. Εικόνα 5 Αφαιρέστε τη βίδα κλειδώματος (10).
2. Χαλαρώστε το κόντρα παξιμάδι (3) και αφαιρέστε το στέλεχος στερέωσης σφαιριδίου (4) από το φλας.
3. Αφαιρέστε και απορρίψτε τον βραχίονα στερέωσης φλας αρχικού εξοπλισμού.
  - a. Αφαιρέστε το παξιμάδι προστασίας (9) και τη ροδέλα ασφαλείας (8) από τον καθρέφτη. Διατηρήστε τα εξαρτήματα.
4. Εγκαταστήστε το μπροστινό φλας.
  - a. Εγκαταστήστε στον καθρέφτη τον βραχίονα στερέωσης φλας (11 ή 12), τη ροδέλα ασφαλείας (8) και το παξιμάδι ασφαλείας (9).
  - b. Ρυθμίστε τον καθρέφτη και σφίξτε το παξιμάδι (9).  
Ροπή: 10,8–16,3 N·m (96–144 **in-lbs**) *Παξιμάδι στερέωσης καθρέφτη*
  - c. Τοποθετήστε το στέλεχος στερέωσης σφαιριδίου (4) στο φλας (13) και σφίξτε το παξιμάδι ασφάλισης (3).  
Ροπή: 5,6–7,9 N·m (50–70 **in-lbs**) *Κόντρα παξιμάδι στελέχους στερέωσης σφαιριδίου*
  - d. Επαληθεύστε ότι το σήμα φλας έχει τοποθετηθεί σωστά.
  - e. Τοποθετήστε και σφίξτε τη βίδα κλειδώματος (10).  
Ροπή: 4–6,7 N·m (35–59 **in-lbs**) *Κόντρα παξιμάδι στελέχους στερέωσης σφαιριδίου*



- |   |   |
|---|---|
| <p>1. Δεξιό φλας αρχικού εξοπλισμού για FXBB</p> <p>2. Αριστερό φλας αρχικού εξοπλισμού για FXBB</p> <p>3. Κόντρα παξιμάδι (2)</p> <p>4. Στέλεχος στερέωσης σφαιριδίου (2)</p> <p>5. Σφιγκτήρας στελέχους στερέωσης σφαιριδίου (2)</p> <p>6. Δεξιά υποδοχή σφαιριδίου</p> <p>7. Αριστερή υποδοχή σφαιριδίου</p> | <p>8. Ροδέλα ασφαλείας εσωτερικού δοντιού (1 αρχικού εξοπλισμού και 1 ξεχωριστή αγορά μόνο για FXBB)</p> <p>9. Παξιμάδι ασφαλείας (1 αρχικού εξοπλισμού και 1 ξεχωριστή αγορά μόνο για FXBB)</p> <p>10. Βίδα κλειδώματος (2) (ξεχωριστή αγορά για FXBB μόνο)</p> <p>11. Βραχίονα στερέωσης δεξιού φλας (ξεχωριστή αγορά)</p> <p>12. Βραχίονας τοποθέτησης αριστερού φλας (ξεχωριστή αγορά)</p> <p>13. Φλας αρχικού εξοπλισμού για FXBB και FXLR</p> |
|---|---|

Εικόνα 5. Βραχίονες φλας

## ΤΟΠΟΘΕΤΗΣΗ

Μετά τη συναρμολόγηση, οι βραχίονες στερέωσης (2 και 8) μαζί με τους σφιγκτήρες (4 και 10) θα πρέπει να απέχουν:

- **FXLR:** 0,6 cm (0.25 in) από το κάτω μέρος του άνω τριπλού σφιγκτήρα.
- **FXBB και FXLRS:** Εγκαθίστανται με μέτωπο προς το κάτω μέρος του άνω τριπλού σφιγκτήρα.

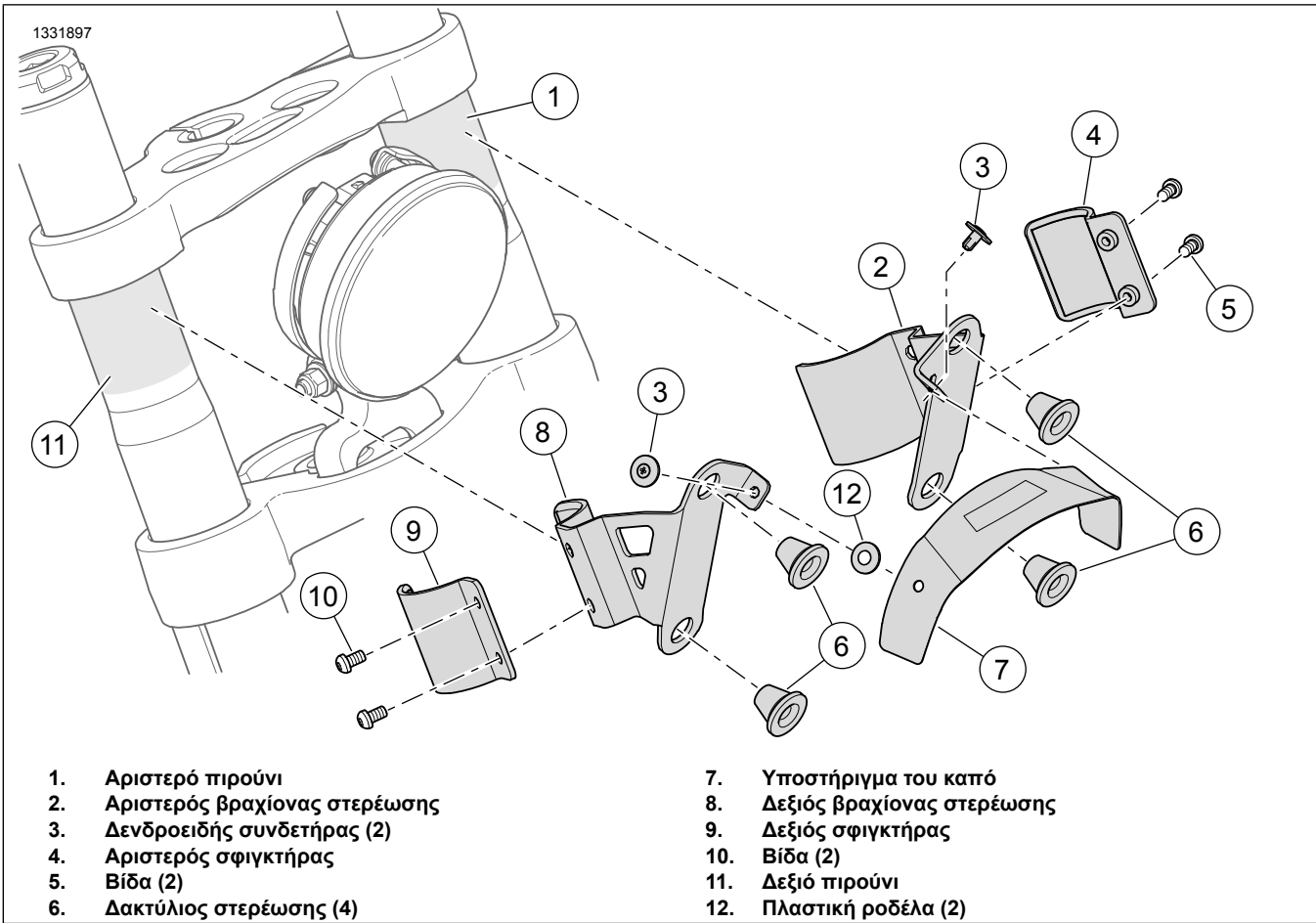
### 1. ΣΗΜΕΙΩΣΗ

*Η χρήση ενός επιθέματος αλκοόλης διευκολύνει την εγκατάσταση του δακτυλίου στερέωσης και αφαιρεί τη λευκή πουδρα λόγω αποστολής.*

Εγκαταστήστε τον δακτύλιο στερέωσης (6) στον αριστερό και στον δεξιό βραχίονα στερέωσης (2 και 8).

2. Εικόνα 6 Εγκατάσταση τον μηχανισμό αριστερού βραχίονα στερέωσης.
  - a. Καθαρίστε σκουπίζοντας την περιοχή τοποθέτησης αριστερού πιρουινιού (1).
  - b. Εγκαταστήστε χαλαρά τον αριστερό βραχίονα στερέωσης (2), τον σφιγκτήρα (4) και τις βίδες (5).
3. Εγκαταστήστε τον μηχανισμό δεξιού βραχίονα στερέωσης.
  - a. Καθαρίστε σκουπίζοντας την περιοχή τοποθέτησης δεξιού πιρουινιού (11).

- b. Εγκαταστήστε χαλαρά τον δεξιό βραχίονα στερέωσης (8), τον σφιγκτήρα (9) και τις βίδες (10).
4. Εγκαταστήστε το υποστήριγμα του καπό.
  - a. Επικολλήστε την πλαστική ροδέλα (12) σε κάθε οπή του υποστηρίγματος του καπό (7).
  - b. Ευθυγραμμίστε τις οπές του συνδετήρα στους μηχανισμούς αριστερού και δεξιού βραχίονα (2 και 8) με το υποστήριγμα του καπό (7).
  - c. Βεβαιωθείτε ότι το υποστήριγμα του καπό (7) είναι κεντραρισμένο στον προβολέα.
  - d. Εγκαταστήστε τους δενδροειδείς συνδετήρες (3) όταν όλοι οι βραχίονες είναι σωστά ευθυγραμμισμένοι.
5. Τοποθετήστε ένα τέταρτο φέριγκ και ελέγξτε ότι ο προβολέας είναι κεντραρισμένος με το άνοιγμα φέριγκ.
  - a. Ρυθμίστε τους βραχίονες ανάλογα με τις ανάγκες.
  - b. Σφίξτε τους συνδετήρες, για να αποτρέψετε την κίνηση.
  - c. Αφαιρέστε το φέριγκ.
6. Σφίξτε τις βίδες (5 και 10).  
Ροπή: 12,2–13,5 N·m (9–10 ft·lbs) *Βίδα του σφιγκτήρα*



Εικόνα 6. Μηχανισμός βραχίονα