



INSTRUKCIJAS

J06709

2019-08-21



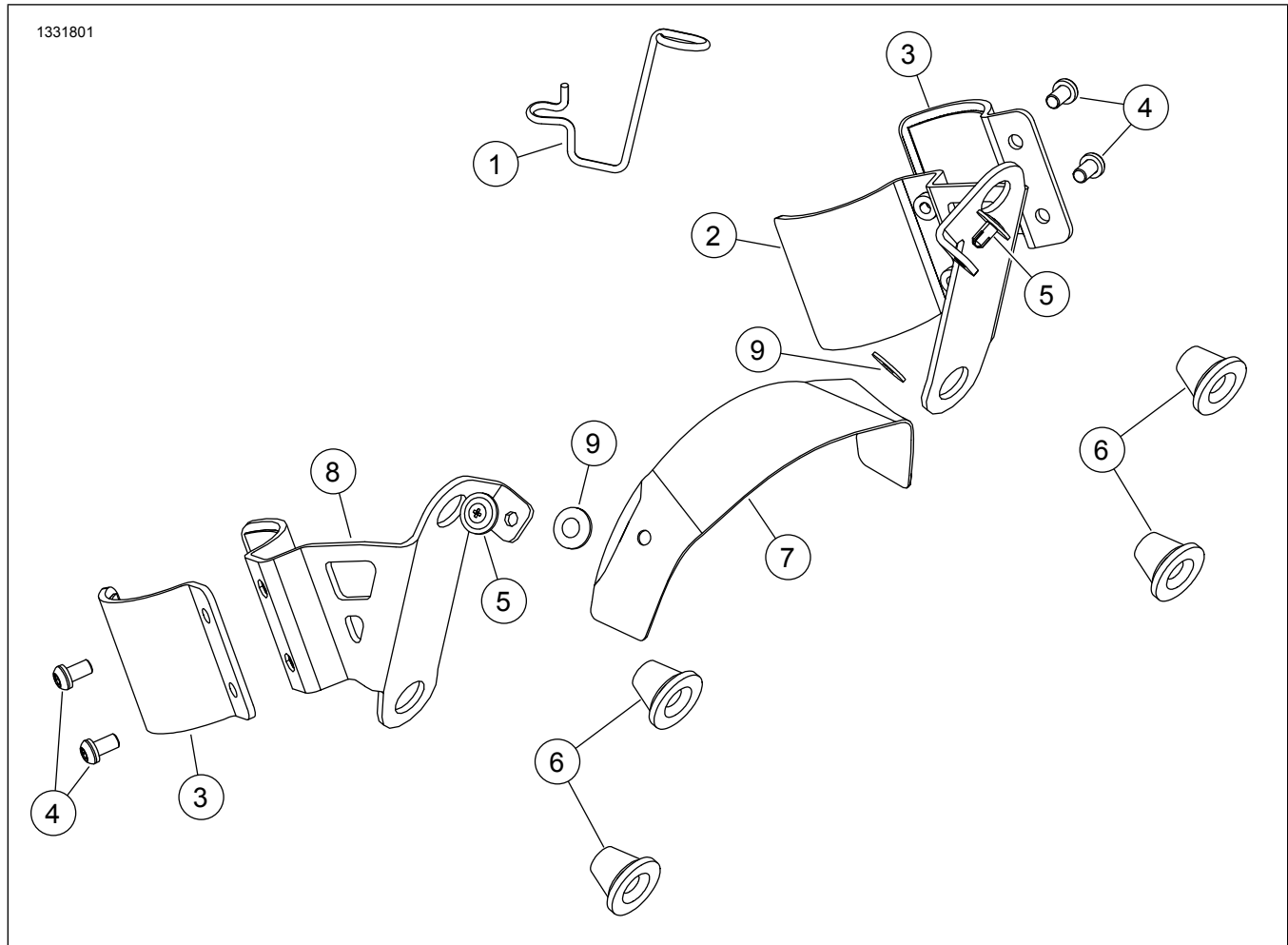
SOFTAIL QUARTER APTECĒTĀJA KRONŠTEINA KOMPLEKTS

Tabula 1.

Komplekti	Ieteicamie instrumenti	Prasmju līmenis	Laiks
57001249, 57001250	Aizsargbrilles, dinamometriskā atslēga	1	1 stunda

(1) Griezes momenta spriegošana vai citas nepieciešamās vidēji sarežģītas tehnikas un rīki

KOMPLEKTA SATURS



Attēls 1 Apkopes daļas: Aptecētāja kronšteina komplekts

Tabula 2. Apkopes daļu saraksts: Aptecētāja kronšteina komplekts

<input checked="" type="checkbox"/>	Emrējs	QTY	APRAKSTS	Partijas Nr.	Piezīmes
<input type="checkbox"/>	1	1	Sajūga kabeļa turētājs	37200428	Komplekts 57001249
<input type="checkbox"/>	2	1	Stiprinājuma kronšteins, LH (kreisā puse)	Netiek pārdots atsevišķi	
<input type="checkbox"/>	3	2	Skava, LH (kreisā puse) un RH (labā puse)	Netiek pārdots atsevišķi	
<input type="checkbox"/>	4	4	Skrūve, 1/4-20 x 1/2	10200938	12,2–13,5 N·m (9–10 ft-lbs)
<input type="checkbox"/>	5	2	Koka stiprinājums	12600194	
<input type="checkbox"/>	6	4	Starpredzens	83483-09	
<input type="checkbox"/>	7	1	Pārsega kronšteins	Netiek pārdots atsevišķi	
<input type="checkbox"/>	8	1	Stiprinājuma kronšteins, RH (labā puse)	Netiek pārdots atsevišķi	
<input type="checkbox"/>	9	2	Paplāksne, plastmasas, līmējama	10300224	

PIEZĪME

Pirms detaļu uzstādīšanas vai noņemšanas no transportlīdzekļa pārbaudiet, vai komplektā ir visas sastāvdaļas.

- Šai instalācijai ir nepieciešama atsevišķa slēdzenes paplāksnes (daļas Nr. 7155) iegāde. **Tikai FXBB** .
- Šai instalācijai ir nepieciešama atsevišķa sešskaldņu uzgriežņa (daļas Nr. 7331) iegāde. **Tikai FXBB** .

VISPĀRĪGI

Modeļi

Papildinformāciju par aprīkojuma saderību ar modeļiem, lūdzu, skatiet P&A mazumtirdzniecības katalogā vai vietnē www.harley-davidson.com (tikai angļu valodā), sadaļā Parts and Accessories (Daļas un piederumi).

Pārliecinieties, vai izmantojat visjaunāko instrukciju lapas versiju, kura ir pieejama: <https://h-d.com/isheets>

Sazinieties ar Harley-Davidson klientu atbalsta centru (tikai ASV) 1-800-258-2464 vai 1-414-343-4056.

Uzstādīšanas prasības

▲ BRĪDINĀJUMS

Braucēja un pasažiera drošība ir atkarīga no šī komplekta pareizās uzstādīšanas. Ja jums nav vajadzīgo prasmju vai instrumentu darba veikšanai, uzticiet uzstādīšanu Harley-Davidson® izplatītājam. Šī komplekta nepareiza uzstādīšana var izraisīt nāvi vai smagas traumas. (00308b)

Šie elementi ir pieejami pie jūsu vietējā Harley-Davidson izplatītāja.

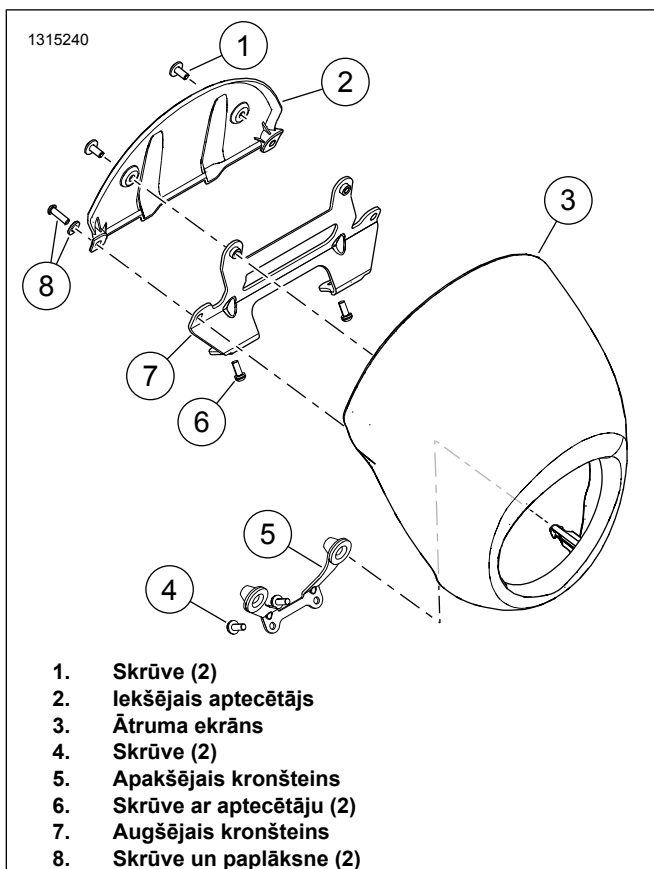
FXBB ar OE rokturiem vai **FXLR** ar Tall Risers un Moto Bar komplektiem:

- Šai instalācijai ir nepieciešama atsevišķas labās puses pagrieziena signāla stiprinājuma kronšteina (daļas Nr. 67800630) iegāde.
- Šai instalācijai ir nepieciešama atsevišķas kreisās puses pagrieziena signāla stiprinājuma kronšteina (daļas Nr. 12700164) iegāde.
- Šai instalācijai ir nepieciešama atsevišķa divu skrūvju (daļas Nr. 67015-02) iegāde. **Tikai FXBB** .

NOŅEMŠANA

FXLRS Ātruma ekrāns

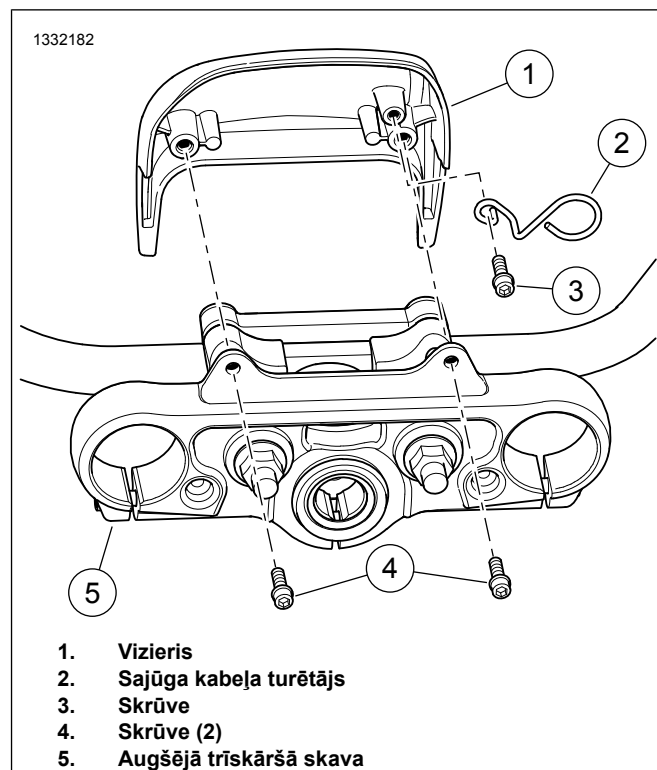
- Skatiet šeit: Attēls 2 . Noņemiet ātruma ekrānu.
 - Noņemiet skrūves un paplāksnes (8).
 - Pavelciet ātruma ekrānu (3) prom no augšējā kronšteina (7).
 - Pavelciet ātruma ekrānu prom no apakšējā kronšteina (5), lai noņemtu stiprinājumus no starpgredzeniem.
- Noņemiet iekšējo aptecētāju
 - Izskrūvējiet skrūves (1).
 - Noņemiet iekšējo aptecētāju (2).
- Noņemiet augšējo kronšteinu.
 - Noņemiet skrūves (6).
 - Noņemiet augšējo kronšteinu (7).
- Noņemiet apakšējo kronšteinu.
 - Izņemiet skrūves (4).
 - Noņemiet apakšējo kronšteinu (5).



Attēls 2 FXLRS Ātruma ekrāns

FXLR vizieris

1. Attēls 3 Noņemiet skrūves (4) no augšējās trīskāršā skavas (5).
2. Noņem vizieri (1).
3. Noņemiet skrūvi (3) un OEM sajūga kabeļu turētāju.
4. Uzstādiet sajūga kabeļa turētāju (2) no komplekta.
5. Ieskrūvējiet skrūvi (3). Pievelciet.
Griezes moments: 4–5,4 N·m (35–48 in-lbs) *Sajūga kabeļa turētāja skrūve*
6. Uzstādīt vizieri (1).
7. Ieskrūvējiet skrūves (4). Pievelciet.
Griezes moments: 4–5,4 N·m (35–48 in-lbs) *Viziera skrūve*

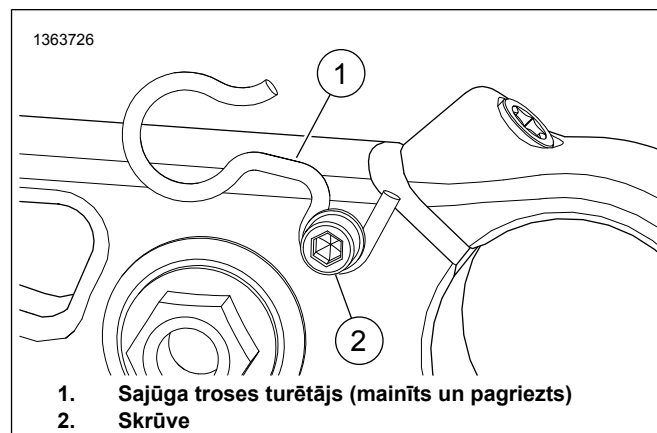


Attēls 3 FXLR vizieris

MODIFICĒT

FXBB kabeļa turētājs

1. Attēls 4 Palaist vajīgāk skrūvi (2).
2. Noņemiet OE sajūga troses fiksatoru (1).
3. Apgrieziet sajūga troses fiksatoru.
13 mm (1/2 in)
4. Uzstādiet mainīto OE sajūga troses fiksatoru (1) attēlā redzamajā virzienā.
5. Pievelciet skrūvi (2).
Griezes moments: 4–5,5 N·m (35–49 in-lbs) *Sajūga kabeļa turētāja skrūve*



Attēls 4 Mainīts sajūga troses turētājs

FXLR un FXBB pagrieziena signāli

FXBB

PIEZĪME

FXBB nepieciešamas detaļas, ko jāiegādājas atsevišķi. Skatīt uzstādīšanas prasības.

Veiciet vienu pagrieziena signālu vienā reizē. Atkārtojiet procedūru, lai pabeigtu citu signālu.

1. Attēls 5 Atskrūvējiet lodīšu tapveida skavu (5) pilnībā.
2. Izņemiet un izmetiet lodīšu uztvērēju (6 vai 7).
 - a. **Kreisais pagrieziena signāls:** noņemt sešskaldņu uzgriezni (9) un slēdzenes paplāksni (8) no spoguļa. Saglabāt daļas.
3. Atskrūvējiet šauro uzgriezni (3).
4. Izņemiet lodveida kniedes (4) no pagrieziena signāla (1 vai 2).
5. Izņemiet šauro uzgriezni (3) no lodveida kniedes (4).
6. Izņemiet un izmetiet lodveida kniedes skavu (5 vai 7).
7. Instalējiet priekšējo pagrieziena signālu.
 - a. Uzlieciet pagrieziena signāla stiprinājumu (11 vai 12), atspērpaplāksni (8) un kupoluzgriezni (9) spogulim.
 - b. Noregulējiet spoguli un pievelciet uzgriezni (9).
Griezes moments: 10,8–16,3 N·m (96–144 **in-lbs**)
Spoguļa stiprinājuma uzgrieznis
 - c. Uzstādiet lodveida kniedi (4), lai ieslēgtu signālu (13) un nostipriniet slēdzēja uzgriezni (3).
Griezes moments: 5,6–7,9 N·m (50–70 **in-lbs**)
Lodveida kniedes kontruzgrieznis
 - d. Pārbaudiet, vai pagrieziena signāls ir novietots pareizi.

- e. Uzstādiet un pievelciet skrūves aizslēgu (10).
Griezes moments: 4–6,7 N·m (35–59 **in-lbs**)
Lodveida kniedes kontruzgrieznis

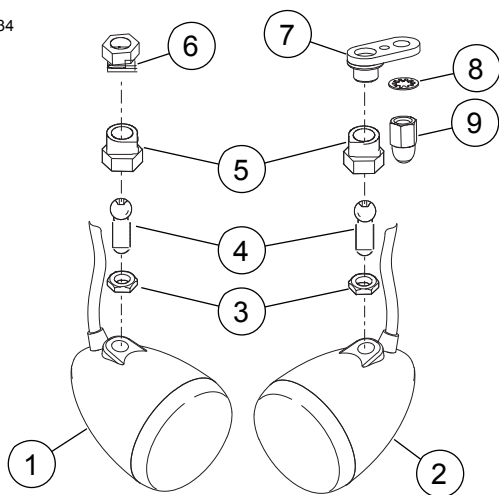
FXLR

PIEZĪME

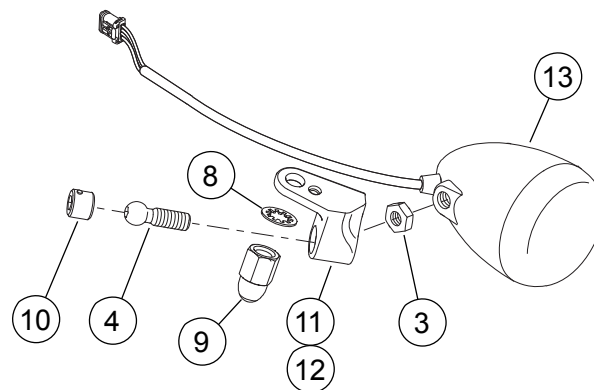
FXLR ar uzstādītiem Tall Risers un Moto Bar komplektiem ir nepieciešamas atsevišķas iegādes daļas. Skatīt uzstādīšanas prasības.

Veiciet vienu pagrieziena signālu vienā reizē. Atkārtojiet procedūru, lai pabeigtu citu signālu.

1. Attēls 5 Noņemiet skrūvju bloķēšanu (10).
2. Atskrūvējiet šauro uzgriezni (3) un noņemiet lodveida kniedi (4) no pagrieziena signāla.
3. Noņemiet un izmetiet OE pagrieziena signāla turētāja kronšteinu.
 - a. No spoguļa noņemiet sešskaldņu uzgriezni (9) un slēdzenes paplāksni (8). Saglabāt daļas.
4. Instalējiet priekšējo pagrieziena signālu.
 - a. Uzlieciet pagrieziena signāla stiprinājumu (11 vai 12), atspērpaplāksni (8) un kupoluzgriezni (9) spogulim.
 - b. Noregulējiet spoguli un pievelciet uzgriezni (9).
Griezes moments: 10,8–16,3 N·m (96–144 **in-lbs**)
Spoguļa stiprinājuma uzgrieznis
 - c. Uzstādiet lodveida kniedi (4), lai ieslēgtu signālu (13) un nostipriniet slēdzēja uzgriezni (3).
Griezes moments: 5,6–7,9 N·m (50–70 **in-lbs**)
Lodveida kniedes kontruzgrieznis
 - d. Pārbaudiet, vai pagrieziena signāls ir novietots pareizi.
 - e. Uzstādiet un pievelciet skrūves aizslēgu (10).
Griezes moments: 4–6,7 N·m (35–59 **in-lbs**)
Lodveida kniedes kontruzgrieznis



1. FXBB labais OE pagrieziena signāls
2. FXBB kreisais OE pagrieziena signāls
3. Piespieduzgrieznis (2)
4. Lodveida kniede (2)
5. Lodveida kniedes skava (2)
6. Labās puses lodīšu tvertne
7. Kreisās puses lodīšu tvertne



8. Iekšējā zobu bloķēšanas paplāksne (1 OE un 1 atsevišķs pirkums tikai FXBB)
9. Sešskaldņu uzgrieznis (1 OE un 1 atsevišķs pirkums tikai FXBB)
10. Skrūvju bloķēšana (2) (atsevišķa iegāde tikai FXBB)
11. Labās puses pagrieziena signāla stiprinājuma kronšteins (atsevišķs pirkums)
12. Kreisās puses pagrieziena signāla stiprinājuma kronšteins (atsevišķs pirkums)
13. FXBB vai FXLR OE pagrieziena signāls

Attēls 5 Pagriezt signāla kronšteinus

UZSTĀDĪŠANA

Pēc uzstādīšanas montāžas kronšteini (2 un 8) kopā ar skavām (4 un 10) jānovieto:

- **FXLR:** 0,6 cm (0.25 in) no augšējās trīskāršās skavas apakšas.
- **FXBB un FXLRS:** uzstādīta pret augšējās trīskāršās skavas apakšu.

1. *PIEZĪME*

Izmantojot alkohola spilventiņu, starpgredzenu uzstādīšana kļūst vienkāršāka, tie noņem balto transportēšanas pulveri.

Uzstādiet starpgredzenu (6) kreisajā un labajā montāžas kronšteinā (2 un 8).

2. Attēls 6 Uzstādīt kreiso stiprinājumu kronšteinu montāžu.

- a. Noslaukiet kreiso dakšu (1) montāžas zonā.
- b. Brīvi ievietojiet kreiso stiprinājuma kronšteinu (2), skavu (4) un skrūves (5).

3. Instalējiet pareizo stiprinājuma kronšteinu montāžu.

- a. Noslaukiet labo dakšu (11) montāžas zonā.

- b. Brīvi ievietojiet labo stiprinājuma kronšteinu (8), skavu (9) un skrūves (10).

4. Uzstādīt pārsega kronšteinu.

- a. Ievērojiet plastmasas paplāksni (12) katrā pārsega pamatnes atverē (7).
- b. Izlīdziniet stiprinājuma caurumus kreisajā un labajā kronšteinā (2 un 8) ar pārsega kronšteinu (7).
- c. Pārlicinieties, vai pārsega kronšteins (7) ir centrēts uz galveno lukturi.
- d. Uzstādiet koka stiprinājumus (3), kad visi kronšteini ir pareizi novietoti.

5. Uzstādiet ceturtdaļu korpusu un pārbaudiet, vai galvenais lukturis ir centrēts ar atveri.

- a. Pielāgojiet kronšteinus pēc vajadzības.
- b. Pievelciet stiprinājumus, lai novērstu kustību.
- c. Noņemiet aptecētāju.

6. Pievelciet skrūves (5 un 10).

Griezes moments: 12,2–13,5 N·m (9–10 ft-lbs) Skavas skrūve

