



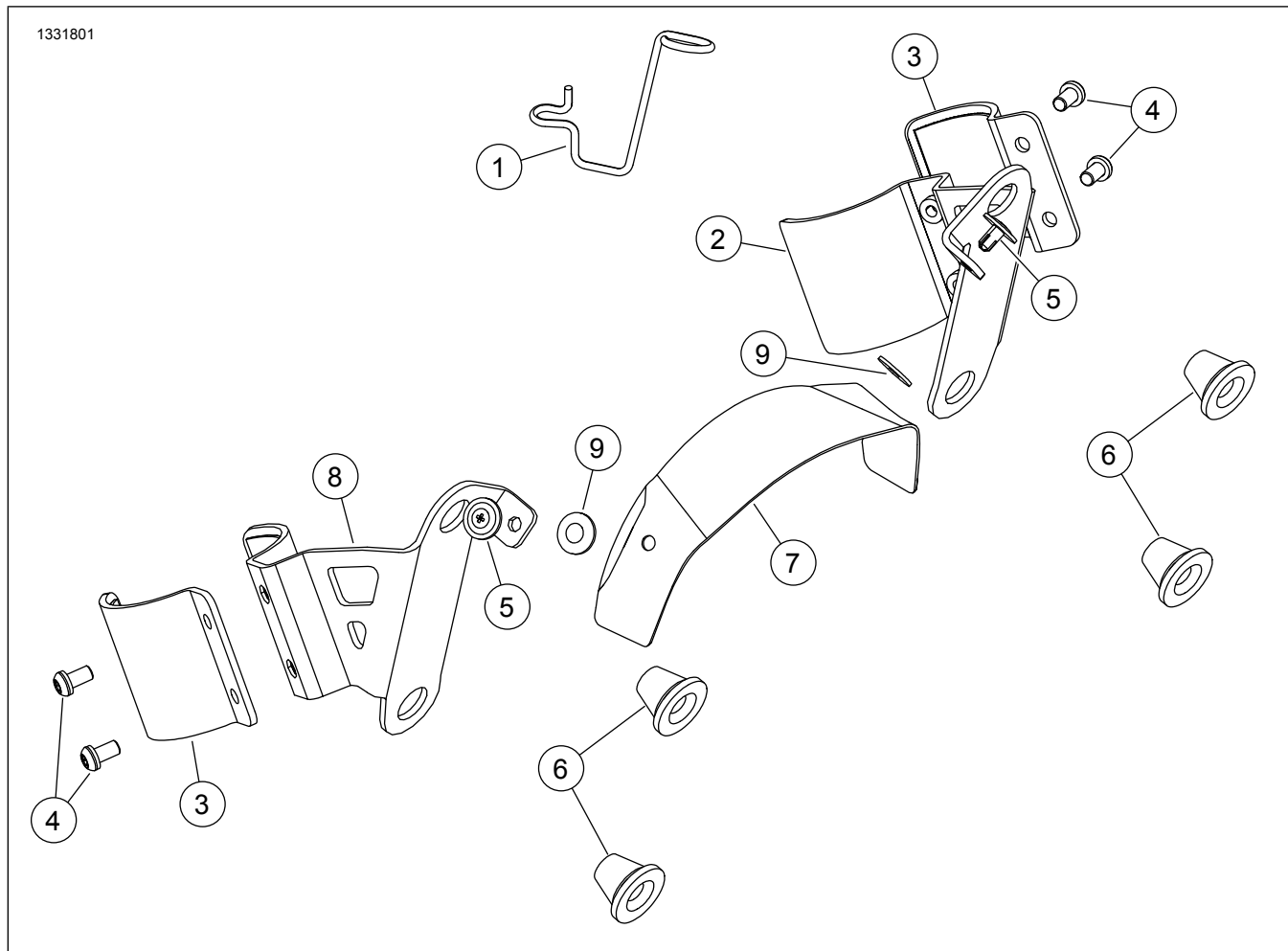
SOFTAIL NEGYEDIDOMKONZOL-KÉSZLET

Táblázat 1.

Készletek	Javasolt szerszámok	Nehézségi szint	Idő
57001249, 57001250	Védőszemüveg, Nyomatékkulcs	1	1 óra

(1) Húzza meg az előírt nyomaték értékre, vagy használjon egyéb kíméletes technikát és szerszámot

A KÉSZLET TARTALMA



Ábra 1. Szervizelhető alkatrészek: Idomkonzolszett

Táblázat 2. Szervizelhető alkatrészek listája: Idomkonzolszett

<input checked="" type="checkbox"/>	Tétel	Menny.	Leírás	Part No.	Megjegyzések
<input type="checkbox"/>	1	1	Kuplungbovden-rögzítő	37200428	57001249 sz. készlet
<input type="checkbox"/>	2	1	Rögzítőkonzol, bal oldali	Külön nem kapható	
<input type="checkbox"/>	3	2	Bilincs, bal és jobb oldali	Külön nem kapható	
<input type="checkbox"/>	4	4	Csavar, 1/4-20 × 1/2	10200938	12,2–13,5 N·m (9–10 ft-lbs)
<input type="checkbox"/>	5	2	Fenyőfakapocs	12600194	
<input type="checkbox"/>	6	4	Gumigyűrű	83483-09	
<input type="checkbox"/>	7	1	Motorburkolat tartóeleme	Külön nem kapható	
<input type="checkbox"/>	8	1	Rögzítőkonzol, jobb oldali	Külön nem kapható	
<input type="checkbox"/>	9	2	Alátét, műanyag, öntapadós hátlappal	10300224	

MEGJEGYZÉS

Mielőtt részegységeket szerelné fel a járműre vagy távolítana el arról, ellenőrizze, hogy minden szükséges elem megtalálható-e a csomagban.

- Ehhez a szereléshez két külön vásárolható csavarzár (cikkszám: 67015-02) szükséges. **Csak FXBB** .
- Ehhez a szereléshez külön vásárolható rögzítőalátét (cikkszám: 7155) szükséges. **Csak FXBB** .
- Ehhez a szereléshez külön vásárolható kalapánya (cikkszám: 7331) szükséges. **Csak FXBB** .

ÁLTALÁNOS TUDNIVALÓK

Modellek

A felszereléssel kapcsolatos tájékoztatásért lásd a P&A kiskereskedelmi katalógust vagy a www.harley-davidson.com Parts and Accessories (Alkatrészek és tartozékok) részét (amely kizárólag angol nyelven áll rendelkezésre).

Győződjön meg arról, hogy a legfrissebb útmutatót használja, amely a következő címen érhető el: <https://h-d.com/isheets>

A Harley-Davidson ügyfélszolgálati központja az 1-414-343-4056-os, illetve (csak az USA-ban) az 1-800-258-2464-es telefonszámon érhető el.

Szerelési követelmények

▲ FIGYELEM

A motoros és az utas biztonsága a készlet megfelelő beszerelésétől függ. Ha nem áll módjában elvégezni az eljárást, vagy ha nem rendelkezik a megfelelő szerszámokkal, akkor a beszerelést végeztesse el Harley-Davidson-márkakereskedésben. A készlet nem megfelelő módon való beszerelése súlyos, akár végzetes személyi sérülést is okozhat. (00308b)

Az alkatrészek a helyi Harley-Davidson-márkakereskedőtől szerezhetők be.

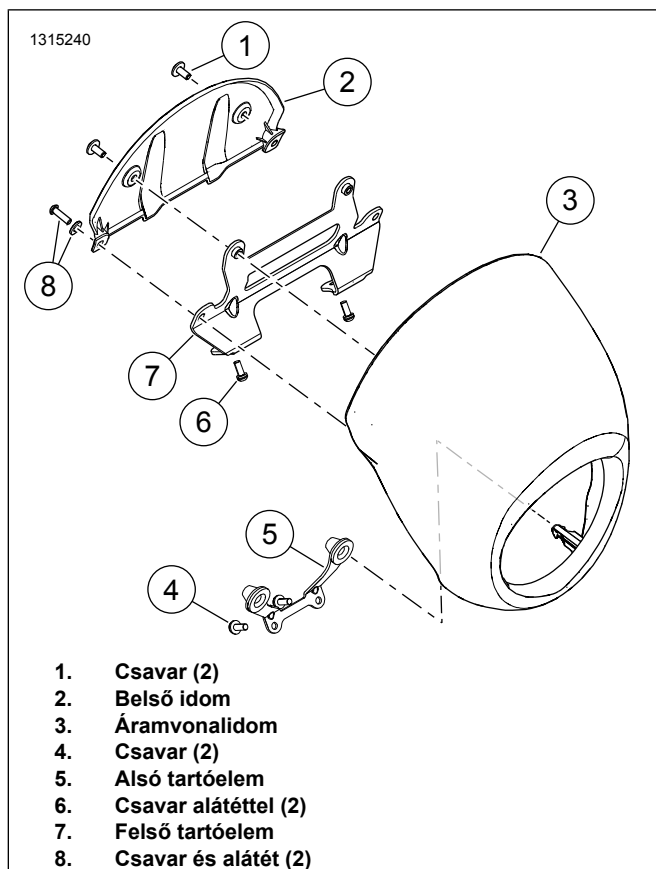
FXBB eredeti kormányrúddal vagy **FXLR** magas kiemelőkkel vagy Moto kormányrúdszettel:

- Ehhez a szereléshez külön vásárolható jobb oldali irányjelző-tartókonzol (cikkszám: 67800630) szükséges.
- Ehhez a szereléshez külön vásárolható bal oldali irányjelző-tartókonzol (cikkszám: 12700164) szükséges.

ELTÁVOLÍTÁS

FXLRS áramvonalidom

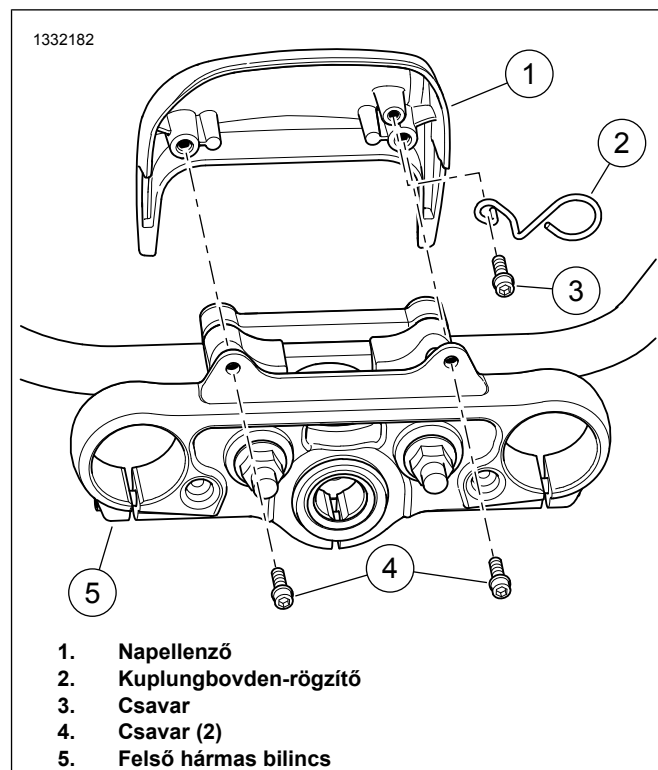
- Lásd: Ábra 2 . Szerelje le az áramvonalidomot.
 - Távolítsa el a csavarokat és az alátéteket (8).
 - Húzza el az áramvonalidomot (3) a felső konzolról (7).
 - Húzza el az áramvonalidomot az alsó konzolról (5), hogy a csapjai kijöjjenek a gumigyűrűkből.
- Távolítsa el a belső idomot.
 - Távolítsa el a csavarokat (1).
 - Távolítsa el a belső idomot (2).
- Távolítsa el a felső tartóelemet.
 - Távolítsa el a csavarokat (6).
 - Távolítsa el a felső tartóelemet (7).
- Távolítsa el az alsó tartóelemet.
 - Távolítsa el a (4) csavarokat.
 - Távolítsa el az alsó tartóelemet (5).



Ábra 2. FXLRS áramvonalidom

FXLR napellenző

1. Ábra 3 Távolítsa el a csavarokat (4) a felső hármás bilincsről (5).
2. Távolítsa el a napellenzőt (1).
3. Távolítsa el a csavart (3) és a gyári kuplungbovden-rögzítőt.
4. Szerelje fel a kuplungbovden-rögzítőt (2) a készletből.
5. Szerelje be a csavart (3). Húzza meg.
Nyomaték: 4–5,4 N·m (35–48 in-lbs)
Kuplungbovden-rögzítő csavarja
6. Szerelje fel a napellenzőt (1).
7. Szerelje be a (4) csavarokat. Húzza meg.
Nyomaték: 4–5,4 N·m (35–48 in-lbs) *Napellenző csavarja*

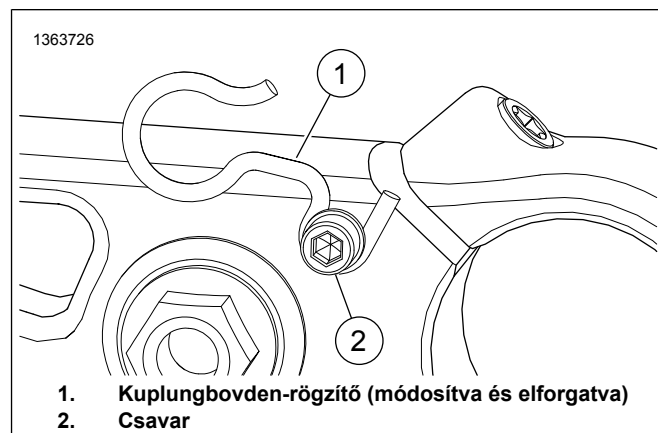


Ábra 3. FXLR napellenző

MÓDOSÍTÁS

FXBB kábelrögzítő

1. Ábra 4 Lazítsa meg a csavart (2).
2. Távolítsa el az eredeti kuplungbovden-rögzítőt (1).
3. Vágja le a kuplungbovden-rögzítőt.
13 mm (1/2 in)
4. Szerelje be a módosított eredeti kuplungbovden-rögzítőt (1) az ábrán jelölt helyzetben.
5. Húzza meg a csavart (2).
Nyomaték: 4–5,5 N·m (35–49 in-lbs)
Kuplungbovden-rögzítő csavarja



Ábra 4. Módosított kuplungbovden-rögzítő

FXLR és FXBB irányjelzők

FXBB

MEGJEGYZÉS

Az FXBB külön megvásárolható alkatrészeket igényel. Lásd a szerelési követelményeket.

Egyszerre csak az egyik irányjelzővel dolgozzon. Ha végzett, akkor ismétlje meg a folyamatot a másik irányjelzővel.

1. Ábra 5 Teljesen lazítsa ki a gömbcsapos bilincset (5).
2. Távolítsa és dobja el a gömbhüvelyt (6 vagy 7).
 - a. **Bal oldali irányjelző:** Távolítsa el a kalapanyát (9) és a rögzítőalátétet (8) a tükörről. Órizze meg az alkatrészeket.
3. Lazítsa meg a szorítóanyacsavart (3).
4. Távolítsa el a gömbcsapot (4) az irányjelzőről (1 vagy 2).
5. Távolítsa el a szorítóanyát (3) a gömbcsapról (4).
6. Távolítsa el és dobja ki a gömbcsapos bilincset (5).
7. Szerelje fel az első irányjelzőt
 - a. Szerelje fel az irányjelző tartóelemét (11 vagy 12), a rugós alátétet (8) és a kalapanyát (9) a tükörré.
 - b. Állítsa be a tükröt, és szorítsa meg az anyát (9).
Nyomaték: 10,8–16,3 N·m (96–144 **in-lbs**)
Tükörrögzítő anya
 - c. Szerelje fel a gömbcsapot (4) az irányjelzőre (13), és szorítsa meg a rögzítőanyát (3).
Nyomaték: 5,6–7,9 N·m (50–70 **in-lbs**) *Gömbcsap szorítóanyája*
 - d. Ellenőrizze, hogy az irányjelző megfelelően van-e elhelyezve.

- e. Tegye fel és szorítsa meg a csavaros zárat (10).

Nyomaték: 4–6,7 N·m (35–59 **in-lbs**) *Gömbcsap szorítóanyája*

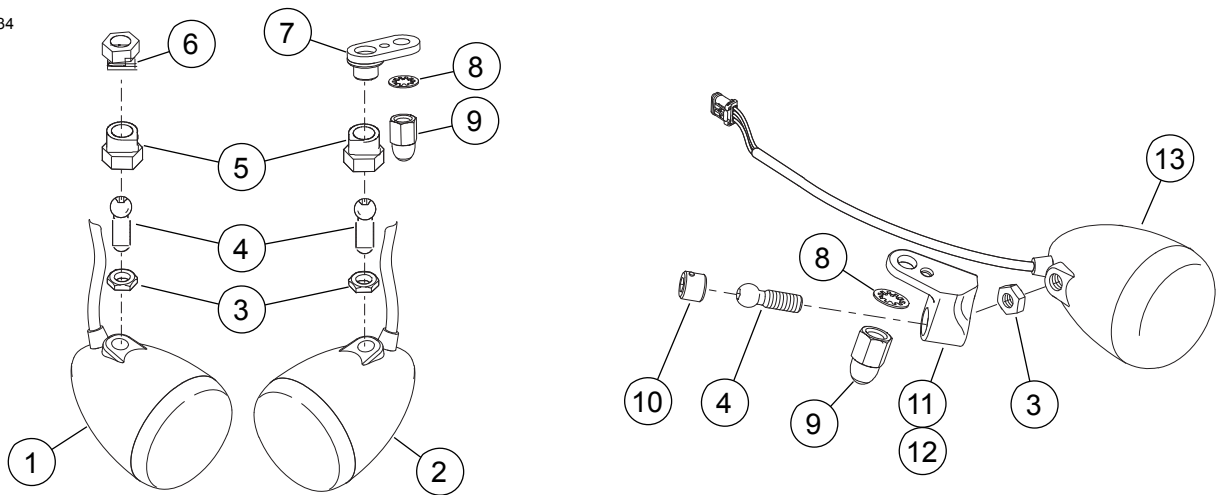
FXLR

MEGJEGYZÉS

Az FXLR felszerelt magas kiemelőkkel és Moto kormányrúdszettel külön megvásárolható alkatrészeket igényel. Lásd a szerelési követelményeket.

Egyszerre csak az egyik irányjelzővel dolgozzon. Ha végzett, akkor ismétlje meg a folyamatot a másik irányjelzővel.

1. Ábra 5 Távolítsa el a csavaros zárat (10).
2. Lazítsa meg a szorítóanyát (3), és távolítsa el a gömbcsapot (4) az irányjelzőről.
3. Távolítsa el az eredeti irányjelző-tartókeretet, és dobja el.
 - a. Távolítsa el a kalapanyát (9) és a rögzítőalátétet (8) a tükörről. Órizze meg az alkatrészeket.
4. Szerelje fel az első irányjelzőt
 - a. Szerelje fel az irányjelző tartóelemét (11 vagy 12), a rugós alátétet (8) és a kalapanyát (9) a tükörré.
 - b. Állítsa be a tükröt, és szorítsa meg az anyát (9).
Nyomaték: 10,8–16,3 N·m (96–144 **in-lbs**)
Tükörrögzítő anya
 - c. Szerelje fel a gömbcsapot (4) az irányjelzőre (13), és szorítsa meg a rögzítőanyát (3).
Nyomaték: 5,6–7,9 N·m (50–70 **in-lbs**) *Gömbcsap szorítóanyája*
 - d. Ellenőrizze, hogy az irányjelző megfelelően van-e elhelyezve.
 - e. Tegye fel és szorítsa meg a csavaros zárat (10).
Nyomaték: 4–6,7 N·m (35–59 **in-lbs**) *Gömbcsap szorítóanyája*



- | | |
|---|--|
| <p>1. FXBB eredeti jobb irányjelző</p> <p>2. FXBB eredeti bal irányjelző</p> <p>3. Ellenanya (2)</p> <p>4. Gömbcsap (2)</p> <p>5. Gömbcsapos bilincs (2)</p> <p>6. Jobb oldali gömbhüvely</p> <p>7. Bal oldali gömbhüvely</p> | <p>8. Belső fogas záróalátét (1 eredeti és 1 külön vásárolható csak FXBB-hez)</p> <p>9. Kalapánya (1 eredeti és 1 külön vásárolható csak FXBB-hez)</p> <p>10. Csavaros zár (2) (külön megvásárolható csak FXBB esetén)</p> <p>11. Jobb oldali irányjelző-tartókeret (külön vásárolható)</p> <p>12. Bal oldali irányjelző-tartókeret (külön vásárolható)</p> <p>13. FXBB vagy FXLR eredeti irányjelző</p> |
|---|--|

Ábra 5. Irányjelzőtartók

BESZERELÉS

A felszerelés után a rögzítőelemeknek (2 és 8) és a bilincseknek (4 és 10) a következő távolságra kell lenniük:

- **FXLR:** 0,6 cm (0.25 in) – a felső tripla bilincs aljától.
- **FXBB és FXLRS:** Közvetlenül a felső tripla bilincs alja mellett.

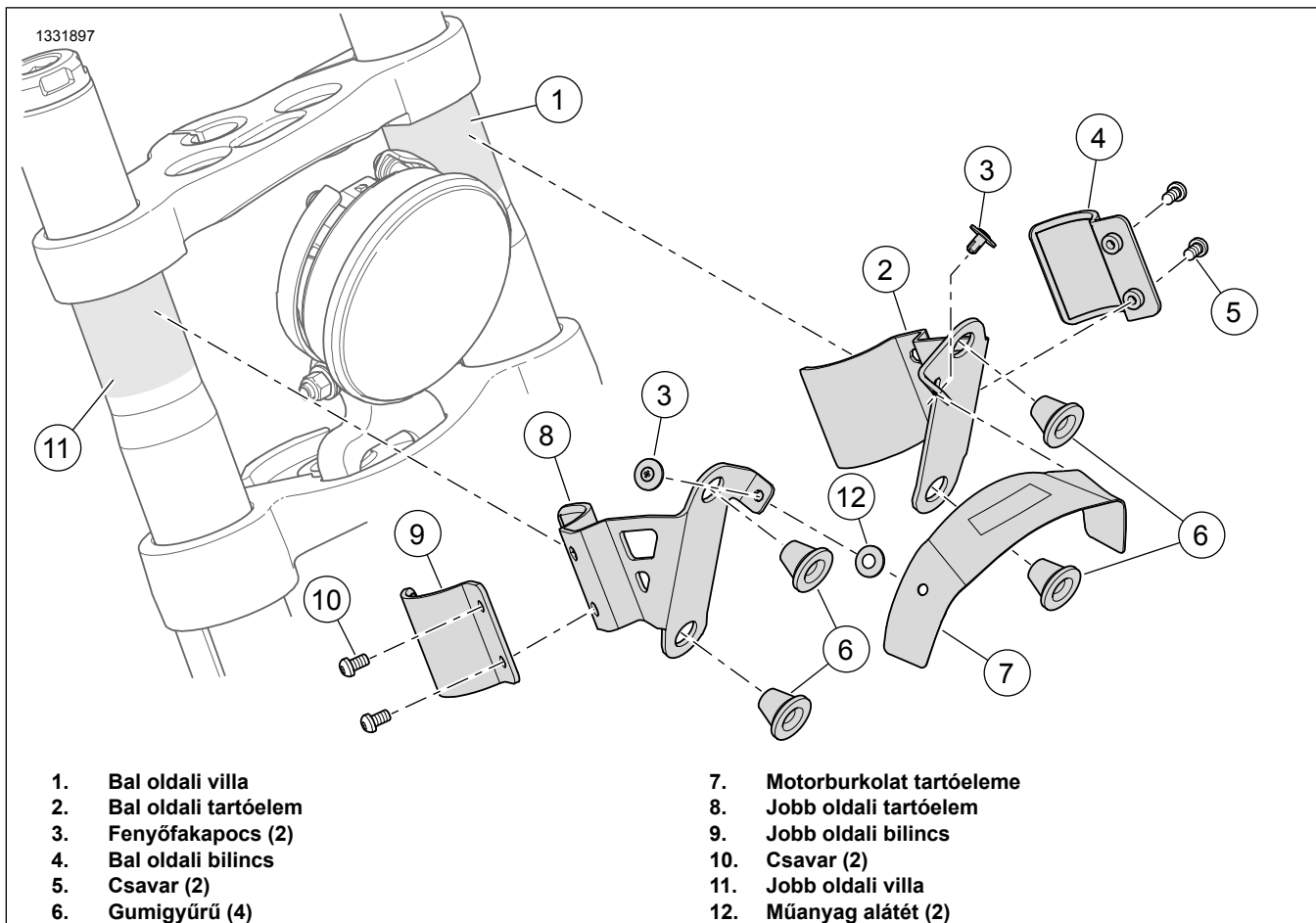
1. MEGJEGYZÉS

Egy alkoholos kendő megkönnyíti a gumigyűrű felszerelését, és a fehér szállítási por eltávolítására is alkalmas.

Tegye fel a gumigyűrűket (6) a bal és jobb oldali tartókonzolokra (2 és 8).

2. Ábra 6 Szerelje fel a bal oldali tartószerkezetet.
 - a. Törölje tisztára a bal oldali villa (1) szerelési területét.
 - b. Lazán szerelje fel a bal oldali tartókonzolt (2), bilincset (4) és csavarokat (5).
3. Szerelje fel a jobb oldali tartószerkezetet.
 - a. Törölje tisztára a jobb oldali villa (11) szerelési területét.

- b. Lazán szerelje fel a jobb oldali tartókonzolt (8), bilincset (9) és csavarokat (10).
4. Szerelje fel a motorburkolat tartóelemét.
 - a. Tartsa oda a műanyag alátétet (12) a motorburkolat tartóelemének egyes furataihoz (7).
 - b. Igazítsa a rögzítési furatokat a bal és jobb oldali tartószerkezeten (2 és 8) a motorburkolat tartóeleméhez (7).
 - c. Ellenőrizze, hogy a motorburkolat tartóeleme (7) középre van-e igazítva a fényszóróhoz képest.
 - d. Ha az összes tartóelem megfelelően van elrendezve, szerelje fel a fenyőfakapcsokat (3).
5. Szerelje fel a negyedidomot, és ellenőrizze, hogy az első fényszóró közepén van-e az idom nyílásában.
 - a. Szükség szerint állítsa be a tartókereteket.
 - b. Húzza meg a rögzítőelemeket, hogy ne mozogjanak.
 - c. Távolítsa el az idomot.
6. Húzza meg a csavarokat (5 és 10).
Nyomaték: 12,2–13,5 N·m (9–10 ft-lbs) *Szorítócsavar*



Ábra 6. Tartószerkezet