



КОМПЛЕКТ ВІТРОВОГО СКЛА ДЛЯ FLSTC

ЗАГАЛЬНІ ВІДОМОСТІ

Артикули комплектів

- У комплект 57733-00 входить димчасте вітрове скло стандартної висоти в зборі.
- У комплект 57734-00 входить низькопрофільне димчасте вітрове скло в зборі.
- Комплект 57748-04 містить прозоре вітрове скло, яке на два дюйми вище стандартного прозорого вітрового скла в зборі.

Моделі

Цей комплект призначений для встановлення на мотоцикли моделі FLSTC 2000 року випуску, оснащені знімним лобовим склом.

Вміст комплекту

Див. Малюнок 1 та Таблиця 1 .

ВСТАНОВЛЕННЯ

▲ ПОПЕРЕДЖЕННЯ

Правильно встановіть цей комплект, щоб гарантувати безпеку водія та пасажирів. Якщо ви нездатні виконати цю процедуру або у вас немає потрібних інструментів, для встановлення зверніться до дилера Harley-Davidson. Неправильне встановлення цього комплекту може призвести до смерті або серйозних травм. (00308b)

ПРИМІТКА

- Покладіть ганчір'я на фару і перед паливними баками, щоб не подряпати.
 - Тримайте передні колеса прямо для запобігання спричиненню подряпин паливних баків кронштейнами.
 - Переконайтеся, що вітрове скло в зборі не контактує з хромованими або пофарбованими деталями. Контакт призведе до подряпин.
1. Зніміть стокове вітрове скло. Щоб зняти вітрове скло, візьміться за краї вітрового скла паралельно центральній дужці та сильно витягніть вітрове скло з канавок втулки.
 2. Щоб встановити нове вітрове скло, обережно зачепіть нижні «губки» вузла вітрового скла за пази гумових втулок на нижньому кронштейні фари.
 3. Зачепіть дві верхні «губки» вітрового скла в пазах верхніх гумових втулок.
 4. Надягніть вітрове скло на втулки, доки воно не стане на місце.

ПРИМІТКА

Огляньте вітрове скло після завершення установки. Переконайтеся, що кріплення вітрового скла не обмежують повний рух вліво або вправо блоку передньої вилки. Обмежений рух може вплинути на керування і призвести до смерті або серйозних травм. Якщо спостерігається обмеження руху, скорегуйте за необхідності вітрове скло, доки не отримаєте належний проміжок

Дозвольте досвідченому персоналу центру обслуговування Harley-Davidson вирішити будь-які проблеми, перш ніж експлуатувати транспортний засіб із цим встановленим аксесуаром.

ПРИМІТКА

Періодично перевіряйте монтажне обладнання вітрового скла. Ніколи не їзьте із незакріпленим підресорником. Незакріплене кріплення спричиняє додаткове навантаження на решту кріплень, а також на саме вітрове скло, й може призвести до передчасної відмови компонентів.

Догляд і чищення

ПРИМІТКА

Відблиски сонячного світла від внутрішньої кривизни вітрового скла можуть, у певні години дня, викликати надмірне нагрівання тепла на мотоциклетних приладах. Паркуйтеся з обачністю Паркуйтеся лицем до сонця, помістіть темний предмет на інструменти або налаштуйте вітрове скло, щоб уникати відблисків.

ПОВІДОМЛЕННЯ

Вітрові стекла/дефлектори вітру з полікарбонату потребують належного догляду й обслуговування. Неналежне обслуговування вітрових стекел/дефлекторів вітру з полікарбонату може призвести до їх пошкодження. (00483e)

ПОВІДОМЛЕННЯ

Вітрове скло Harley-Davidson виготовляється з лексану. Лексан – це матеріал, витриваліший і стійкіший від деформації порівняно з матеріалами інших типів, з яких виробляють вітрове скло мотоциклів. Проте він також потребує догляду. Неналежне обслуговування вітрового скла з лексану може призвести до його пошкодження. (00230b)

ПОВІДОМЛЕННЯ

Для догляду за вітровим склом мотоцикла Harley-Davidson використовуйте лише рекомендовані продукти Harley-Davidson. Не користуйтеся агресивними хімічними речовинами чи засобами для захисту від дощової води, які можуть призвести до пошкодження поверхні вітрового скла, наприклад його помутніння або потемніння. (00231c)

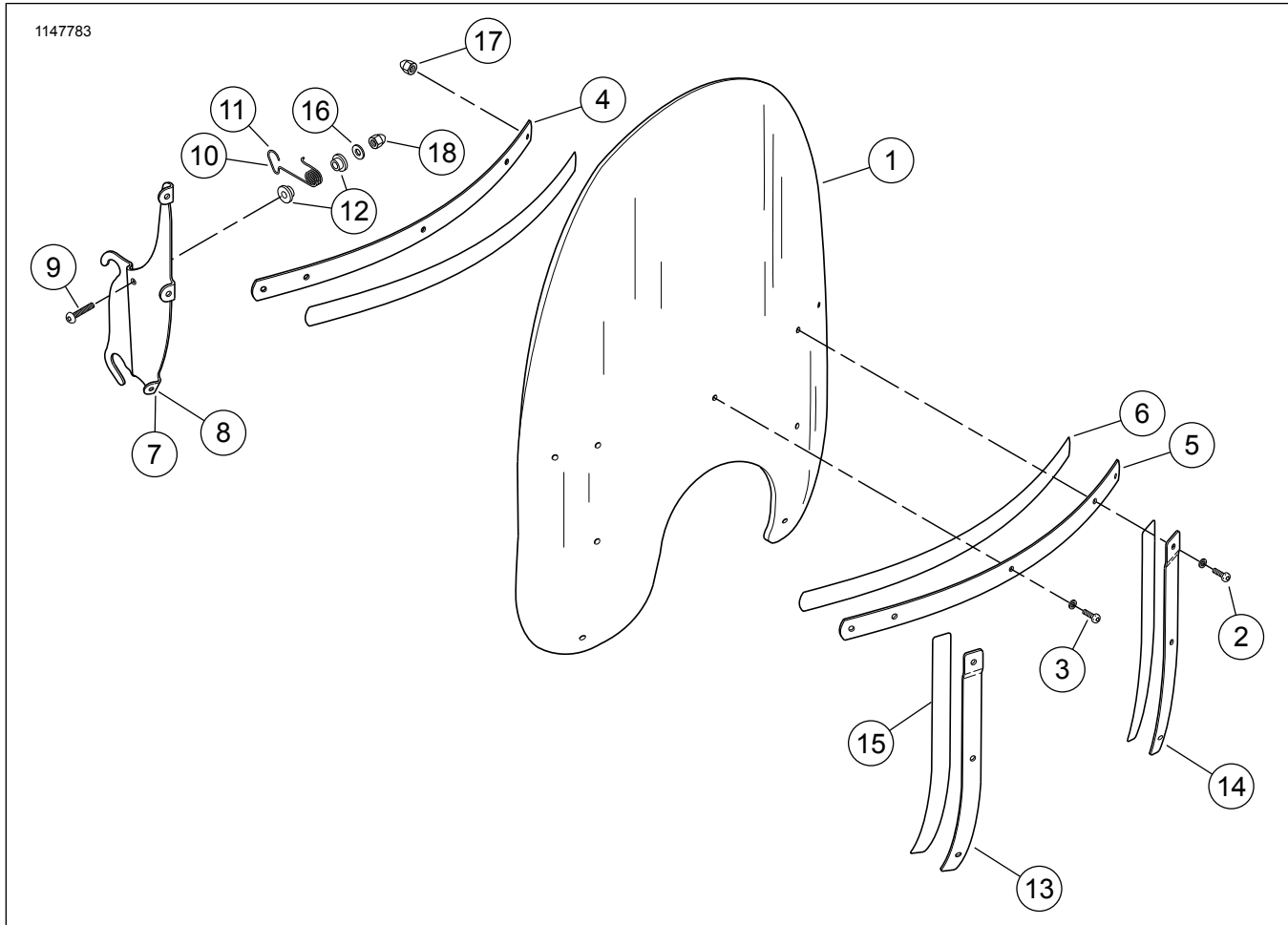
ПОВІДОМЛЕННЯ

Не наносьте на вітрове скло бензол, розріджувач для фарби, бензин або будь-які агресивні очисники інших типів. Це призведе до пошкодження поверхні вітрового скла. (00232с)

ПРИМІТКА

Якщо накрити вітрове скло чистою вологою тканиною приблизно на 15 хвилин перед миттям, це полегшить видалення засохлих комах.

Запчастини, що обслуговуються:



Малюнок 1. Запчастини, що обслуговуються: Вітрове скло в зборі

Таблиця 1. Запчастини, що обслуговуються:

Поз.	Опис	Кількість	Part No.
1	Запасне вітрове скло: слабке тонування стандартне тонування +2 дюйми, прозоре	1	58277-95 57975-99 57754-04
2	Гвинти з плоскоступною головкою, Torx	2	2452
3	Гвинти з плоскоступною головкою, Torx	7	2921
4	Внутрішня скоба вітрового скла	1	58431-94
5	Зовнішня скоба вітрового скла	1	58428-94
6	Стрічка скоби вітрового скла	2	58416-77A
7	Лівий кронштейн вітрового скла	1	58291-95
8	Правий кронштейн вітрового скла	1	58292-95
9	Гвинти з напівкруглою головкою	2	94426-95
10	Лівий тримач вітрового скла	1	58252-95
11	Правий тримач вітрового скла	1	58253-95
12	Нейлонові втулки	4	58272-95
13	Права скоба	1	58406-75A
14	Ліва скоба	1	58408-75A
15	Стрічка скоби вітрового скла	2	58417-77
16	Плоскі шайби, 1/4 дюйма	2	6703

Таблиця 1. Запчастини, що обслуговуються:

Поз.	Опис	Кількість	Part No.
17	Накидні гайки	9	7651
18	Накидні гайки, 1/4-20	2	94004-90T

*Зовнішній вигляд вітрового скла на ілюстрації може відрізнятися від реального вітрового скла залежно від номера комплекту.