







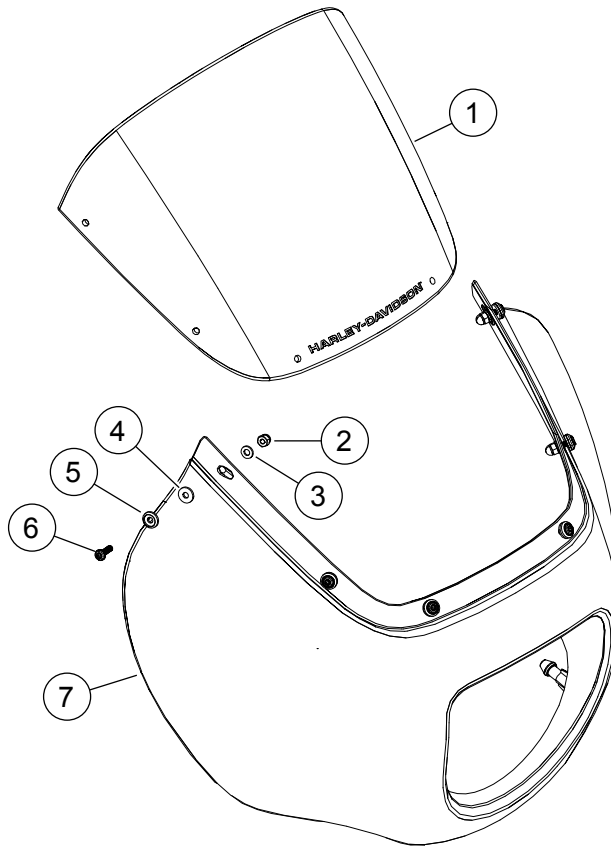
SOFTAIL KVARTKÅPE

Tabell 1.

Sett	Anbefalte verktøy	Ferdighetsnivå	Klokkeslett
57001615xxx, 57001627 (Foreldet - Ikke monter på motorsykkelen : 57000980, 57000981xxx)	Vernebriller, momentnøkkel	    1	1 time
<i>(1) Du må ha og kunne bruke en momentnøkkel eller annet egnet verktøy</i>			

SETTETS INNHOLD

1315441



Figur 1. Servicedeler: Komponenter til bakhviler for fører

Tabell 2. Liste over servicedeler: Komponenter til bakhviler for fører

<input checked="" type="checkbox"/>	Element	Mengde	Beskrivelse	Delenr.	Merknader
<input type="checkbox"/>	1	1	Frontrute	57400399	
<input type="checkbox"/>	2	6	Mutter, hette	10100131	
<input type="checkbox"/>	3	6	Skive, flat	10300189	
<input type="checkbox"/>	4	6	Skive, gummi	10300211	
<input type="checkbox"/>	5	6	Skive, spesiell	10300212	
<input type="checkbox"/>	6	6	Pannehodeskrue, TORX, 8–32	10200999	2–2,3 N·m (18–20 in-lbs)
<input type="checkbox"/>	7	1	Kvartkåpe	Selges ikke separat	

GENERELT

MERK

Kontroller at alt innholdet er med i settet før du begynner å montere eller fjerne deler fra sykkelen.

Modeller

For informasjon om modellmontering kan du se P&A-handelkatalogen eller seksjonen for deler og utstyr på www.harley-davidson.com (kun på engelsk).

Pass på at du bruker den nyeste versjonen av instruksjonsarket, som er tilgjengelig på: www.harley-davidson.com/isheets/-J0TEST1

Kontakt Harley-Davidson Customer Support Center på 1-800-258-2464 (kun i USA) eller 1-414-343-4056.

Installasjonskrav

▲ ADVARSEL

Føreren og passasjerens sikkerhet avhenger av korrekt montering av dette settet. Hvis du ikke er i stand til å utføre prosedyren eller ikke har de nødvendige verktøyene, bør du få en Harley-Davidson-forhandler til å utføre monteringen. Feilaktig montering av dette settet kan utgjøre en fare for liv og helse. (00308b)

Separat kjøp av brakettsett for Softail kvartkåpe (delenr. 57001249 eller 57001250) kreves for denne monteringen.

MONTERING

1. Figur 1 Monter vindskjerm (1) på kvartkåpe (7).
2. Monter utstyr løst (2–6).
3. Stram til fra forsiden og jobb deg mot baksiden.
Tiltrekningsmoment: 2–2,3 N·m (18–20 in-lbs)

MONTER

1. Rett inn kvartkåpeboltene mot pakningene og dytt.