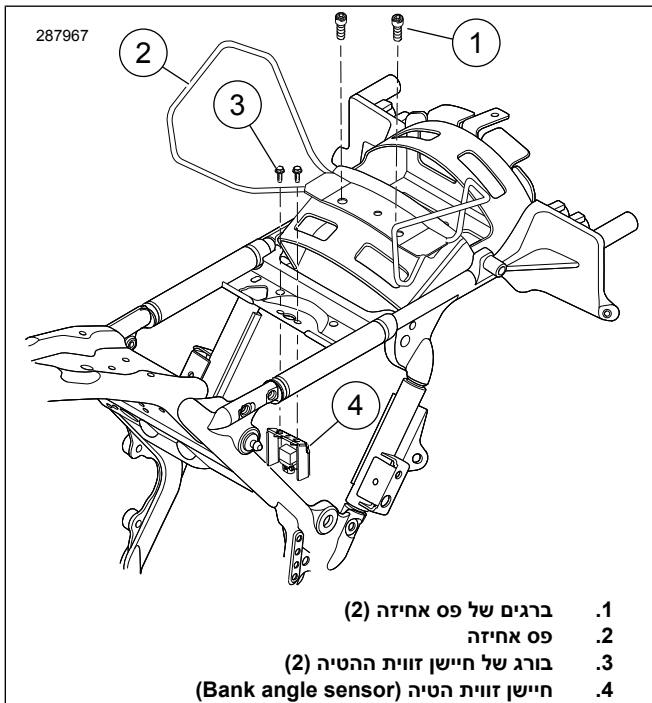




## ערכת הרכבה של משענת גב מתכווננת לרוכב FL



1. ברגים של פס אחיזה (2)
2. פס אחיזה
3. בורג של חיישן זווית ההטיה (2)
4. חיישן זווית הטיה (Bank angle sensor)

תרשים 1. הסרת הברגים של חיישן זווית ההטיה

### התקנה

1. איור 2 הרכב את אום התפס (1) בחור ההתקנה (2). יישר את החור של אום התפס עם חור היישור (3). מלא את החוראות הכלולות בערכת מסיט זרימת האוויר שבמרכז המסגרת כדי להתקין את ארבעת האומים המיוחדים הנתפסים בכוחות עצמם.
2. הזז את מחבר החשמל כך שבסיס ההרכבה של משענת הגב לא יפריע לו.
3. איור 3 הרכב את תושבת ההתקנה (8) על בסיס ההתקנה (4) עם הבורג (6) ואום האוגן (7). הדק את הבורג.
4. מומנט: 8-11 (72-96 in-lbs N·m) בורג לחיבור תושבת ההרכבה לבסיס ההרכבה  
הערה  
השתמש בבורג שצוין כדי להרכיב את תושבת ההתקנה על ה-BAS
4. איור 3 הרכב את תושבת ההתקנה הקדמית (8).  
הערה  
השתמש בבורג שצוין כדי להרכיב את תושבת ההתקנה הקדמית על תושבת ה-BAS.

- a. דגמי 2018 - 2009: תוך שאתה מחזיק את תושבת ה-BAS במקומה, התקן את תושבת ההתקנה הקדמית (8) באמצעות בורגי האוגן (5). הדק.  
מומנט: 8.1-12.2 (71.7-108.0 in-lbs N·m)

### כללי

### מספר ערכה

10-54099

### דגמים

למידע אודות התאמת דגם עיין בסעיף P & A בקטלוג הקמעונאי או בפרק על חלקים ואביזרים של [www.harley-davidson.com](http://www.harley-davidson.com) (אנגלית בלבד).

### החלקים הנוספים הנדרשים

לצורך התקנת ערכה זו נדרש לרכוש בנפרד ערכה של משענת גב מתכווננת לרוכב FL. פנה לסוכנות של Harley-Davidson.

### ⚠ אזהרה

הבטיחות של הרוכב והנוסע תלויה בהתקנה נכונה של הערכה הזאת. אם אינך מסוגל לבצע את הנוהל או אם אין לך הכלים הנכונים, בצע את ההתקנה בסוכנות Harley-Davidson. התקנה לא נאותה של הערכה הזאת עלולה לגרום למוות או פגיעה חמורה. (b00308)

### הערה

גיליון הנחיות זה מתייחס למידע במדריך השירות. נדרש מדריך טיפולים לאופנוע מהדגם שלך על מנת לבצע התקנה זו, והוא זמין אצל סוכן Harley-Davidson.

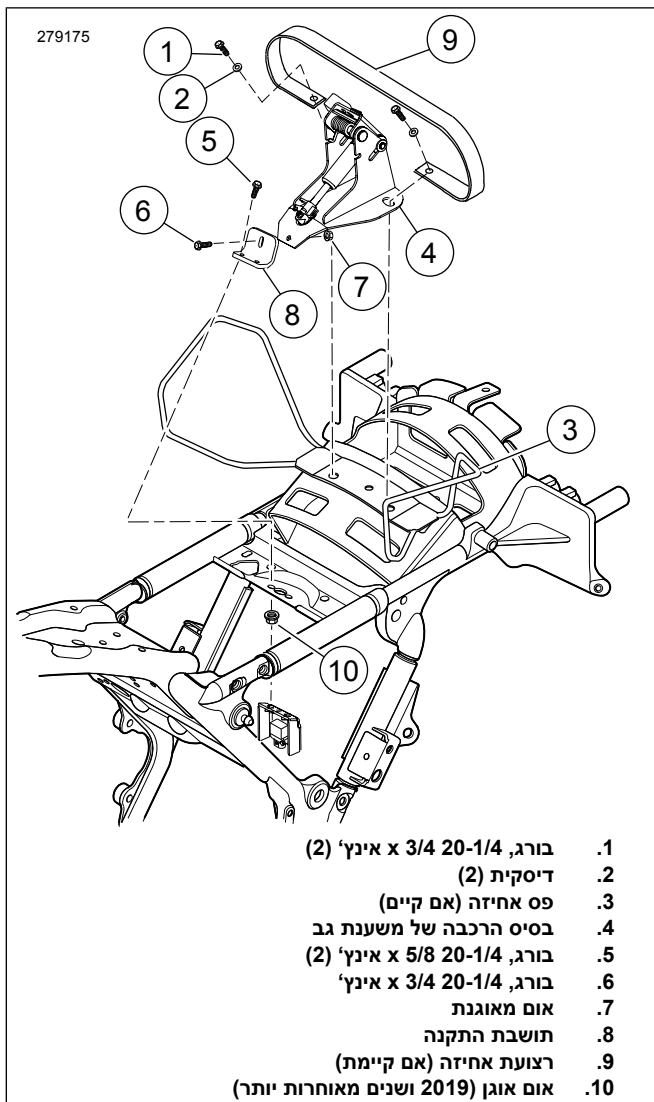
### תכולת הערכה

ראה איור 9 וטבלה 1.

### הסרה

1. הסר את המושב ואת רצועת האחיזה הנוכחיים (אם יש) בהתאם להוראות במדריך הטיפולים.
2. עיין במדריך הטיפולים והסר את כיסוי הצד השמאלי והמזבזבז.
3. ראה איור 5. משוך החוצה את התפס מפלסטיק של החוט של המצת (פלאג) מהחור שלבוח המסגרת במקום שבו אתה עומד להרכיב את התושבת של ידית הכוונן. השלך את התפס מפלסטיק של הצינור.
4. הסר את הבורג והדיסקית של ההרכבה מהצד העליון השמאלי של מסיט זרימת האוויר שבמרכז המסגרת. שמור אותם לצורך ההתקנה.
5. אם ישנו פס אחיזה: ראה איור 1. הסר את הברגים של פס האחיזה (1) והשלך אותם.
6. הסר את תפס הקיבוע של רתמת החוטים, הממוקם מעל חיישן זווית (BAS) (BAS). השלך את התפס.
7. דגמי 2018 - 2009: הסר את הברגים (3) המחזיקים את תושבת ה-BAS (4).

b. דגמי 2019 - השנה: התקן את תושבת ההתקנה הקדמית (8) באמצעות בורגי האוגן (5) ואומי האוגן (10). הדק. מומנט: 8.1-12.2 (71.7-108.0 in-lbs N·m)



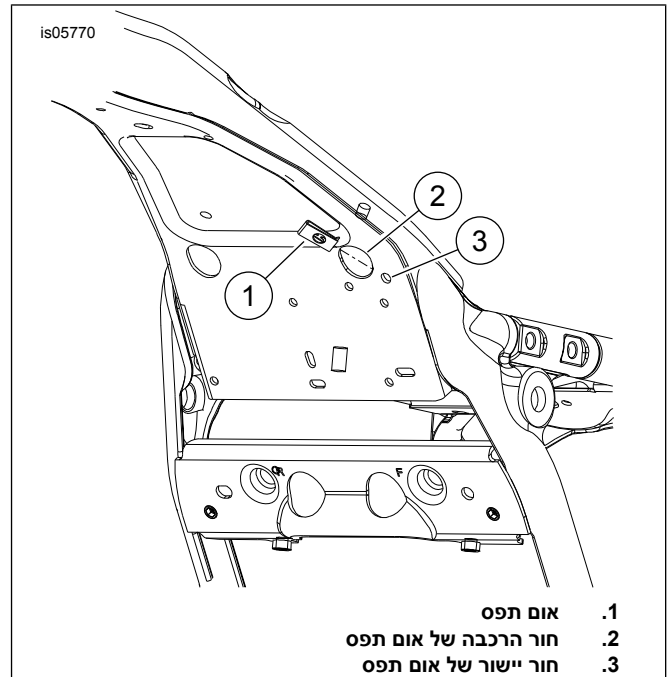
1. בורג, 20-1/4 x 3/4 אינץ' (2)
2. דיסקית (2)
3. פס אחיזה (אם קיים)
4. בסיס הרכבה של משענת גב
5. בורג, 20-1/4 x 5/8 אינץ' (2)
6. בורג, 20-1/4 x 3/4 אינץ'
7. אום מאוגנת
8. תושבת התקנה
9. רצועת אחיזה (אם קיימת)
10. אום אוגן (2019 ושנים מאוחרות יותר)

**תרשים 3. התקנת בסיס ההרכבה של משענת הגב**

5. הדק את בורגי ההרכבה האחוריים (1). מומנט: 7-11 (60-96 in-lbs N·m) אום נעילה
6. הדק את בורגי ההרכבה הקדמיים (5). מומנט: 8-12 (72-108 in-lbs N·m) בורגי הרכבה
7. איור 9 הרכב את ידית המפעיל עם הכבל (13) על התושבת של ידית המפעיל (12) בעזרת הברגים (9) ואומי הנעילה (11).
8. איור 5 ודא שכבל הכוונן של משענת הגב אינו מחובר לתושבת ההתקנה. נתב את הכבל של משענת הגב החל מהצד של מכלול המפעיל מתחת ללוח הרוחבי ולמעלה דרך המסגרת (5).
9. המשך לנתב את הכבל בין תא המצבר לבין תיבת הנתכים/החשמל. המשך לנתב את הכבל למעלה מהחלק האחורי של תיבת החשמל אל בין המסגרת והפגוש האחורי, ולבסוף עד לצד העליון של הפגוש האחורי ולתושבת של משענת הגב.

**הערה**

אין להשתמש ב-Loctite על המהדקים המשמשים להצמיד את מסיט זרימת האוויר באמצע המסגרת למסגרת. אם יגע Loctite במסיט זרימת האוויר, הוא יגרום נזק.



1. אום תפס
2. חור הרכבה של אום תפס
3. חור יישור של אום תפס

**תרשים 2. התקנת אום התפס**

10. איור 5 החלק את הצד השטוח של התושבת של מכלול המפעיל (4) אל מאחורי החוטים ויישר את חור ההתקנה העליון של המסיט עם החריץ בתושבת של ידיית הכוונון. ודא שלשונית הקרס/הלשונית המכופפת של התושבת מתחברת לקצה של הלוח האופקי של המסגרת. לאחר שיישרת אותם, הכנס את הבורג והדיסקית והדק אותם.

מומנט: 2.8–3.9 (25–35 in-lbs) בורג

11. איור 9 קח את התפס עם הצד האחורי הדביק (8) מהערכה. נקה את החלק השטוח של התושבת של ידיית הכוונון בערך איפה שהסרת את התפס המקורי של חוט המצת באמצעות איזופרופיל אלכוהול. חבר את התפס לתושבת והעבר את חוט המצת ואת שפופרת המאייד (אם ישנה) דרך התפס. קפל את התפס למטה כדי לקבע את החוט ו/או את השפופרת.

12. איור 6 חבר את כבל השחרור (1) לבסיס ההתקנה של משענת הגב (2) כפי שמוצג. אבטח בזירות את הכבל למוט של קפיץ הדלק (4) בעזרת האזיקון שסופק (3). אל תהדק את האזיקון יתר על המידה.

13. התקן את המצבר ואת כיסוי הצד השמאלי. עיין במדריך הטיפולים.

## התקנת מגן המושב

1. התקן באופן זמני את המושב מעל המנגנון של משענת הגב.
2. התקן אך אל תהדק את חלקי החיבור הדרושים לשם הרכבת המושב.
3. התקן את משענת הגב של הרכב לפי ההוראות בקטע התקנת משענת הגב.
4. איור 9 קח את מגן המושב (17).
5. הדבק סרט הדבקה על מגן המושב כדי לסייע במיקום המגן במושב.
  - a. הדבק סרט הדבקה על הצד החלק, נטול הדבק של מגן המושב.
  - b. סרט ההדבקה צריך להמשיך 5.1 ס"מ (2 אינץ') מעבר לכל אחד מהקצוות של הצד הקצר יותר של מגן המושב.
6. הכנס את מגן המושב מלמעלה בין החלק האחורי של פתח המושב לבין המנגנון של משענת הגב עד הסוף, עד לקצה עם סרט ההדבקה. אל תדביק את המגן למושב בשלב זה.
7. איור 8 כשמשענת הגב והמושב במקומם, דחוף את משענת הגב למצב הקדמי ביותר (3). המנגנון של משענת הגב ילחץ על הצד התחתון של המושב ועל מגן המושב שהכנסת.

### הערה

המטרה של מגן המושב היא למנוע בלאי בטרם עת בין המנגנון של משענת הגב לבין הצד התחתון של המושב. אם מגן המושב ממוקם נמוך מדי בפתח המושב, אז המנגנון של משענת הגב, כשדוחפים אותו קדימה, עלול להיתפס לקצה העליון של המגן ויהיה קשה להחזיר אותו למצב זקוף.

8. כשהמנגנון של משענת הגב קדימה עד הסוף, כוונן את מגן המושב כך שהקצה העליון ביותר יהיה ממוקם בערך 1/2 אינץ' (13 מ"מ) מעל הקצה האחורי של המנגנון בתוך כיס המושב.
9. הדבק באופן זמני את סרט ההדבקה אל המושב כדי לשמור על המיקום שקבעת.
10. בעודך משאיר את מגן המושב מודבק במקומו, הסר את המושב והנח אותו הפוך על משטח חלק ונקי.
11. סמן או ציין בצורה אחרת את מיקום הקצוות של מגן המושב בצד התחתון של המושב.
12. הסר את המגן מהמושב ואת סרט ההדבקה מהמגן.

### הערה

כדי למנוע ממשענת הגב שהכנסת מלהיתפס למגן בזמן ההתקנה של משענת הגב, יש לגלגל מעט את הקצה העליון ביותר של מגן המושב, שיהיה הקרוב ביותר לחלק של המושב שמיועד לנוסע.

13. איור 4 שים לב לצורה של המשטח שמגן המושב (2) עומד לכסות ועצב בעדינות את צורת המגן כך שתתאים טוב יותר לקווי המתאר של המושב (1).

14. שים לב למיקום של מגן המושב ונקח אזור של 4 אינץ' מרובע (26 ס"מ מרובע) בערך במי סבון או באלכוהול.

15. הסר את הציפוי הדביק ממגן המושב והנח את מגן המושב מעל המיקום המיועד.

16. לחץ מהאמצע של מגן המושב כלפי חוץ כדי לסלק בועות אוויר שלכודות בין המגן לבין המושב.

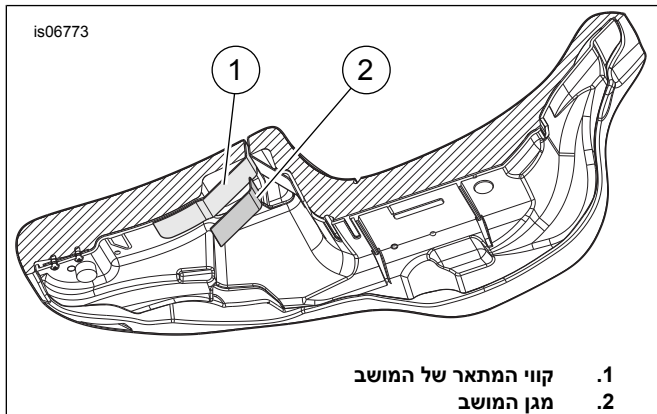
17. הנח לדבק להתייבש באופן מלא במשך 24 שעות לפני שאתה מרטיב את מגן המושב או משאיר אותו בטמפרטורות קיצוניות.

## התקנת המושב

1. התקן את המושב. לאחר התקנת המושב, משוך אותו כלפי מעלה כדי לוודא שהוא מאובטח. עיין במדריך הטיפולים.

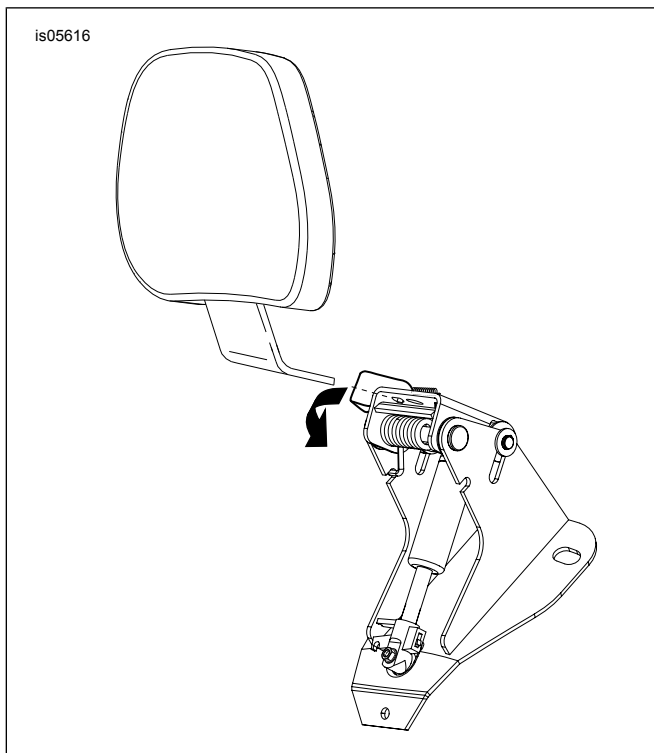
2. אם מותקנת רצועת אחיזה, החלק את המושב דרך רצועת האחיזה והתקן את המושב בעזרת חלקי החיבור וההתקנה שהסרת מקודם. עיין במדריך הטיפולים.

3. אם פס האחיזה מותקן, התקן את המושב בעזרת חלקי החיבור וההתקנה שהסרת מקודם. עיין במדריך הטיפולים.



1. קווי המתאר של המושב  
2. מגן המושב

תרשים 4. החלק התחתון של המושב



תרשים 7. התקנת משענת הגב

## פעולה

### ⚠ אזהרה

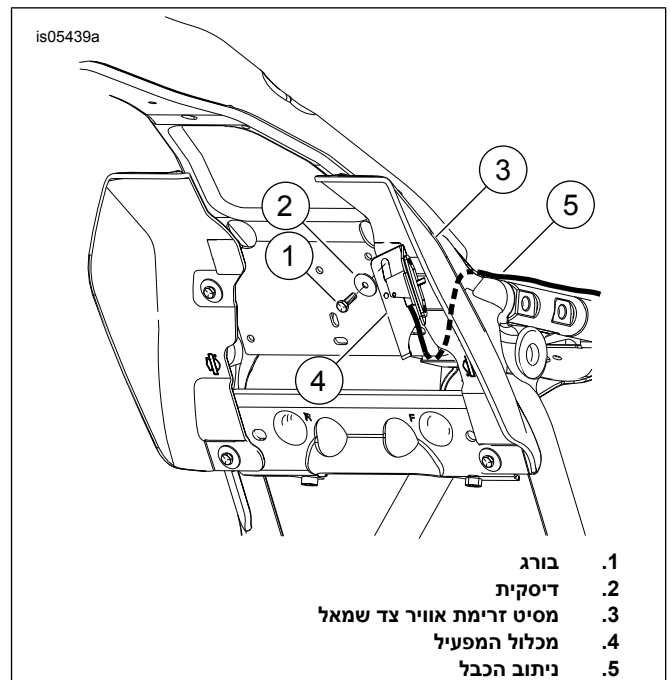
לאחר התקנת משענת הגב, משוך אותה כלפי מעלה כדי לוודא שהיא נעולה במקומה. במהלך רכיבה, משענת משוחררת עלולה לזוז ולגרום לאובדן שליטה, וכתוצאה מכך לגרום למוות או פציעה חמורה. (a00386)

1. איור 8 ידיית הכוונן משמשת להזזת הכרית של משענת הגב אל המצב הקדמי ואל המצב האחורי.
2. כדי לכוון את כרית משענת הגב קדימה או אחורה (2), לחץ על הידית. הישענות אחורה על הכרית של משענת הגב תעזור לכוון אותה אחורה. אם לא תניח את משקלך על הכרית של משענת הגב בזמן שאתה לוחץ על הידית, משענת הגב תזוז למיקומה הקדמי ביותר. שחרור הידית נועל את משענת הגב במקומה.
3. כדי לכוון את הכרית של משענת הגב למעלה ולמטה (1), משוך בידית שבחלק האחורי של הכרית. הזז את משענת הגב למעלה או למטה לתנוחה הרצויה ולאחר מכן שחרר אותה כשהכרית נמצאת במיקום הרצוי.

### הערה

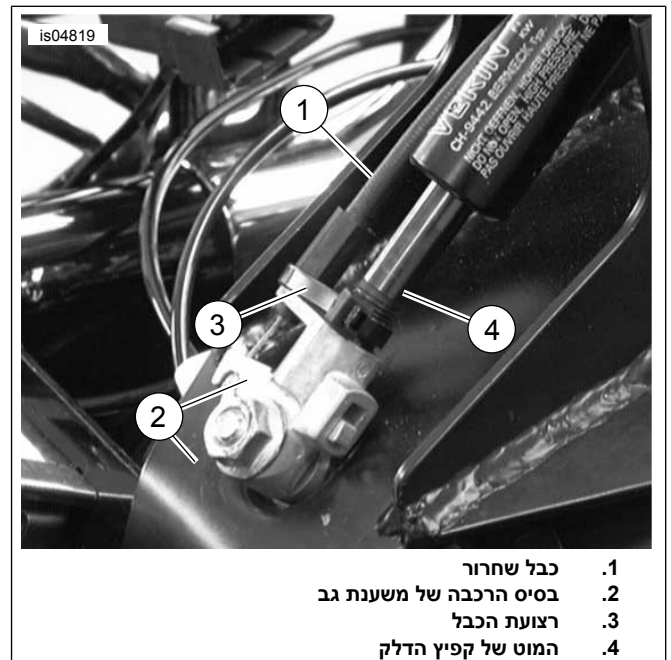
היזהר בעת שאתה דוחף את המושב למיקום ההרכבה הקדמי ביותר (3). אם דוחפים את המושב יותר מדי קדימה, החומר שממנו עשוי המושב עלול להיקרע.

4. אפשר לדחוף את הכרית של משענת הגב קדימה כנגד המושב (3) כפי שמוצג כדי להקל על ההתיישבות והקימה מהאופנוע מבלי להפעיל את ידיית השחרור.



1. בורג
2. דיסקית
3. מסיט זרימת אוויר צד שמאל
4. מכלול המפעיל
5. ניתוב הכבל

תרשים 5. התקנת מכלול מפעיל עם מסיט זרימת אוויר לאמצע המסגרת



1. כבל שחרור
2. בסיס הרכבה של משענת גב
3. רצועת הכבל
4. המוט של קפיץ הדלק

תרשים 6. חיבור הכבל לבסיס ההרכבה של משענת הגב

## התקנת משענת גב

איור 7 לחץ על הידית שבתושבת משענת הגב כפי שמוצג. הכנס את משענת הגב ולחץ בעדינות עד שתיכנס למקומה בנקישה.

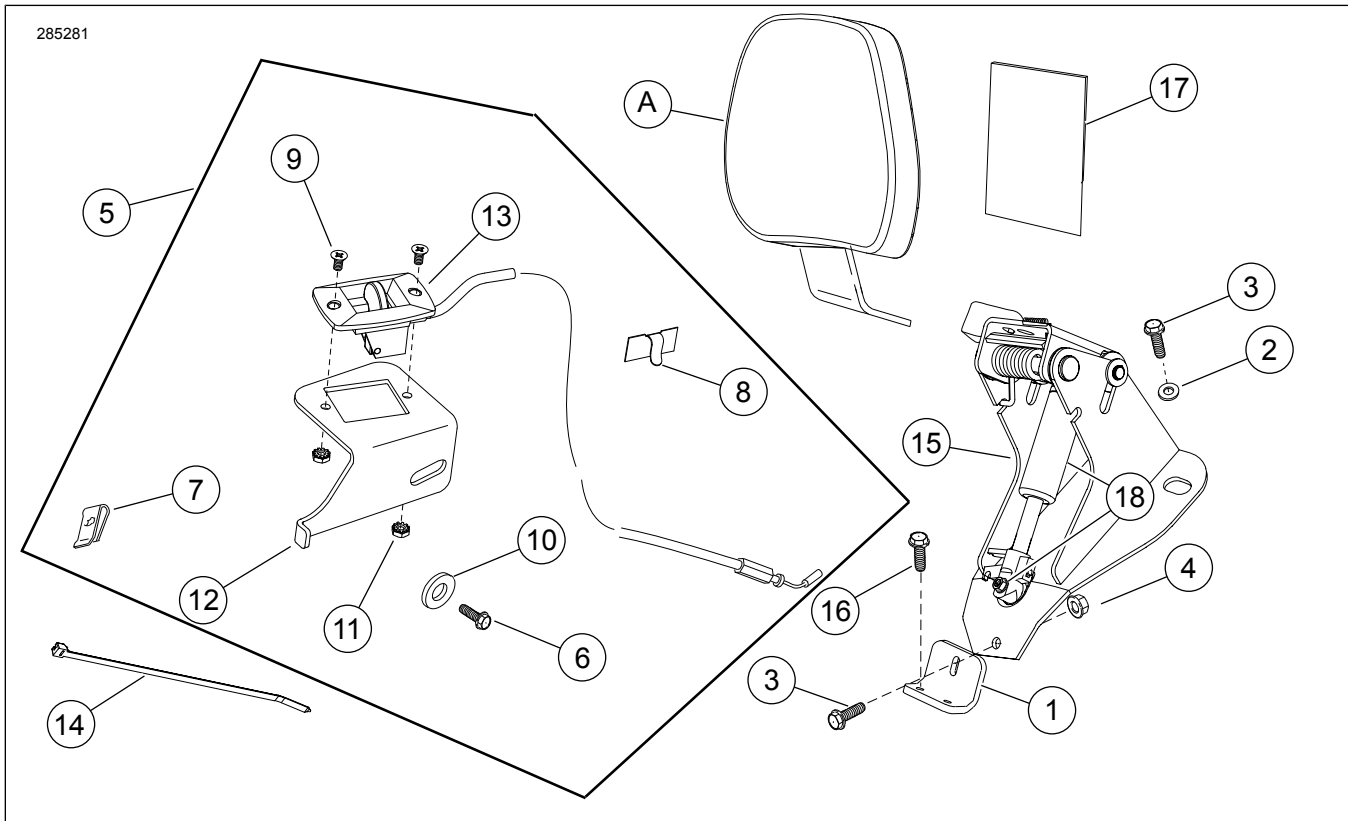
### ⚠ אזהרה

לאחר התקנת משענת הגב, משוך אותה כלפי מעלה כדי לוודא שהיא נעולה במקומה. במהלך רכיבה, משענת משוחררת עלולה לזוז ולגרום לאובדן שליטה, וכתוצאה מכך לגרום למוות או פציעה חמורה. (a00386)



תרשים 8. מיקומי משענת הגב

### חלקי שירות



תרשים 9. חלקי שירות: ערכת אביזרי חיבור לצורך הרכבה של משענת גב מתכווננת לרוכב FL

טבלה 1. טבלת חלקי שירות: משענת גב מתכווננת לרוכב

מספר חלק	תיאור (כמות)	פריט
10-83990		1 תושבת התקנה
6223		2 דיסקית (2)
3574		3 בורג, $20-1/4 \times 3/4$ אינץ' (3)
7716		4 אום, אוגן נעילה, $20-1/4$ (3)
09-52365		5 ערכת ידיית הפעלה (כוללת את פריטים 6 עד 13)

טבלה 1. טבלת חלקי שירות: משענת גב מתכווננת לרוכב

מספר חלק	תיאור (כמות)	פריט
3574		• בורג, 20-1/4 x 3/4 אינץ'
8108		• אום תפס
10102		• מוביל חוט
2933		• בורג (2)
6036		• דיסקית
7838		• אום נעילה (2)
לא נמכר בנפרד		• תושבת
לא נמכר בנפרד		• ידית מפעיל עם כבל
לא נמכר בנפרד		רצועת הכבל
לא נמכר בנפרד		בסיס הרכבה של משענת גב
3921		בורג, אוגן, 20-1/4 x 5/8 אינץ' (2)
52300017		מגן מושב, עם גב דביק, 3 1/2 x אינץ'
52300681		ערכת קפיץ גז
<b>פריטים שהוזכרו בטקסט אך אינם כלולים בערכה:</b>		
נמכרת בנפרד		A כרית משענת הגב
09-52342		B ערכה לתיקון תושבת ציר (כוללת תושבת ציר, ידית, קפיץ וחלקי חיבור)