



## KOMPLET ZA VETROBRANSKO STEKLO FLSTC

### SPLOŠNO

#### Številke kompletov

- Komplet 57733-00 vsebuje zatemnjeni vetrobranski sestav standardne višine.
- Komplet 57734-00 vsebuje zatemnjeni vetrobranski sestav nižjega profila.
- Komplet 57748-04 vsebuje prozorno vetrobransko steklo, ki je pet centimetrov višje od standardnega prozornega vetrobranskega sestava.

#### Modeli

Ta komplet je namenjen vgradnji na motorna kolesa modela FLSTC letnika 2000 in novejše, ki so opremljeni s snemljivim vetrobranom.

#### Vsebina kompleta

Glejte Slika 1 in Preglednica 1.

### MONTAŽA

#### ⚠ OPOZORILO

Varnost voznika in sopotnika je odvisna od pravilne namestitve tega sklopa. Če sami ne zmorete opraviti postopka ali nimate ustreznega orodja, naj montažo opravi serviser Harley-Davidson. Napačna montaža tega sklopa lahko povzroči hude poškodbe ali smrt. (00308b)

#### OPOMBA

- *Da se izognete praskam, žaromet in prednji del rezervoarja za gorivo pokrijete s krpami.*
  - *Sprednje kolo naj ostane poravnano, da nosilci ne bi opraskali rezervoarja za gorivo.*
  - *Prepričajte se, da se sestav vetrobrana ne stika s kromiranimi ali pobarvanimi deli. Stik bi povzročil praske.*
1. Odstranite nameščeno vetrobransko steklo. Ko odstranjujete vetrobransko steklo, zgrabite robove vetrobranske stene, ki so vzporedni s sredinsko opornico, ter trdno povlecite vetrobransko steklo, da se dvigne iz utorov ležajev.
  2. Ko nameščate novo vetrobransko steklo, previdno zatakните spodnje »čeljusti« vetrobranskega okna na utore gumijastih ležajev na spodnjem nosilcu žarometa.
  3. Dve zgornji vetrobranski »čeljusti« zaskočite v utore zgornjih gumijastih ležajev.
  4. Vetrobran potiskajte na ležaje, dokler se ne posede na pravo mesto.

#### OPOMBA

Po zaključku montaže preglejte vetrobransko steklo. Prepričajte se, da nosilec vetrobranskega stekla ne ovira polnega levega

in desnega obrata sklopa sprednjih vilic. Omejeno premikanje lahko vpliva na upravljanje vozila, kar lahko povzroči smrt ali hude poškodbe. Če se to zgodi, prilagodite vetrobransko steklo, da dosežete primerno premikanje.

Pred vožnjo z zmontirano dodatno opremo zapeljite motocikel na pooblaščen servis Harley-Davidson, kjer bodo odpravili vse težave.

#### OPOMBA

Redno preverjajte železnino nosilca. Motocikla nikoli ne vozite z razrahljanimi nosilci. Razrahljan nosilec povzroča dodaten pritisk na vse ostale nosilce in na vetrobransko steklo, kar lahko povzroči prezgodnjo okvaro nosilcev in/ali vetrobranskega stekla.

### Nega in čiščenje

#### OPOMBA

Odsevanje sonca na notranji krivini vetrobranskega stekla lahko ob določenih urah dneva povzročijo močno segrevanje instrumentov motocikla. Bodite pazljivi pri parkiranju. Motocikel parkirajte obrnjen proti soncu, na instrumente položite neprepusten predmet ali prilagodite vetrobransko steklo tako, da preprečite odsevanje.

#### OPOMBA

Polikarbonatni vetrobrani/deflektorji vetra potrebujejo posebno pozornost in nego pri vzdrževanju. Če polikarbonata ne vzdržujete pravilno, se lahko vetrobran/deflektor vetra poškoduje. (00483e)

#### OPOMBA

Vetrobranska stekla Harley-Davidson so narejena iz Lexana. Lexan je trajnejši in bolj odporen na zvrtje kot drugi materiali za vetrobranska stekla na motociklih, vendar vseeno potrebuje nego in vzdrževanje. Če Lexana ne vzdržujete pravilno, se lahko vetrobransko steklo poškoduje. (00230b)

#### OPOMBA

Na vetrobranskih steklih Harley-Davidson uporabljajte samo priporočene izdelke Harley-Davidson. Ne uporabljajte močnih kemikalij ali proizvodov za zaščito pred dežjem, ki lahko poškodujejo površino vetrobranskega stekla, jo na primer matirajo ali zameglijo. (00231c)

#### OPOMBA

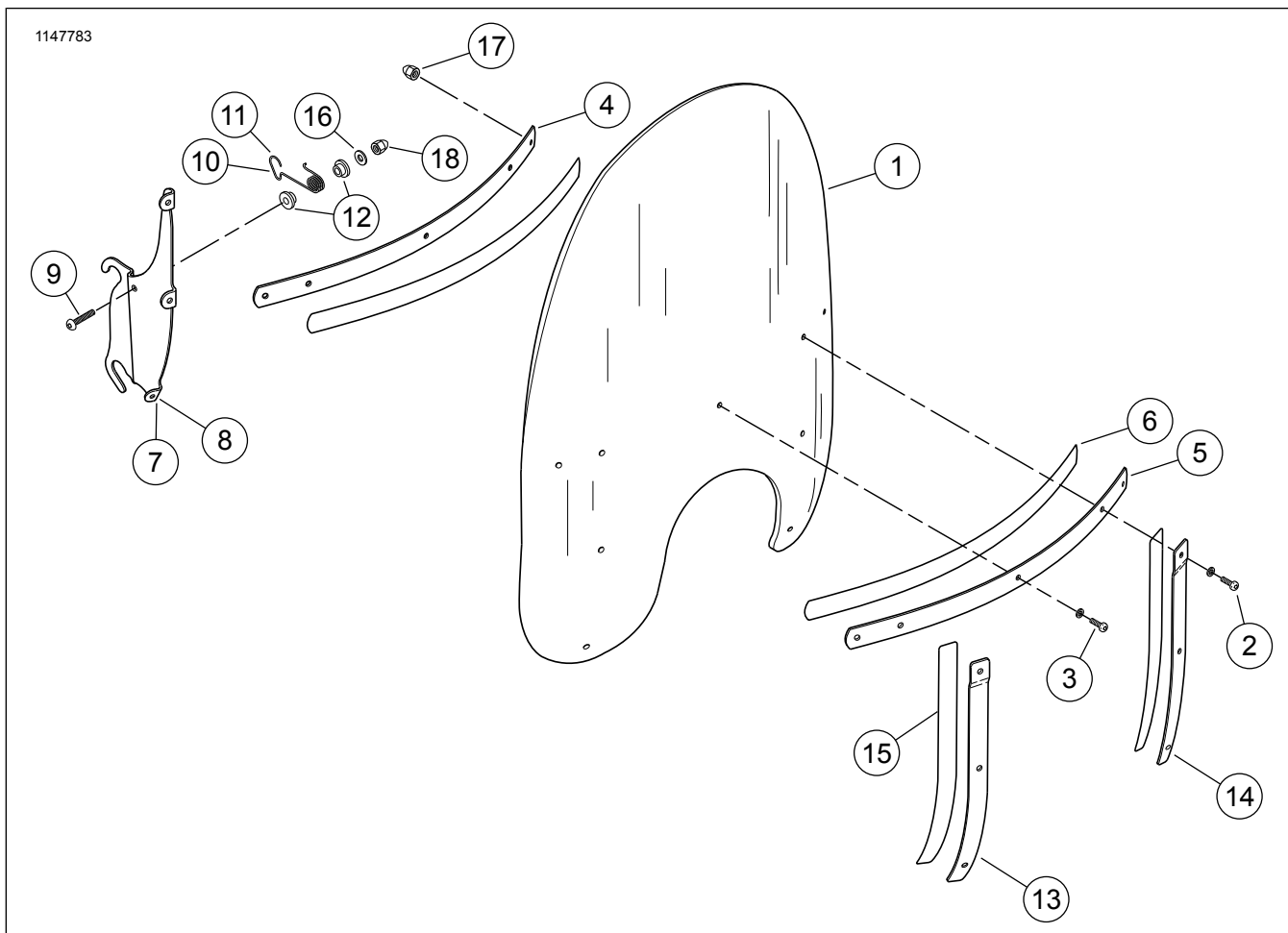
Na vetrobranskem steklu ne uporabljajte bencina, razredčila, goriva ali drugih vrst močnih čistilnih sredstev. V nasprotnem primeru boste poškodovali površino vetrobranskega stekla. (00232c)

#### OPOMBA

Če vetrobransko steklo približno 15 minut pred pranjem pokrijete s čisto, mokro krpo, to olajša odstranjevanje zasušenih žuželk.



## Servisni deli



Slika 1. Servisni deli: Sklop vetrobranskega stekla

Preglednica 1. Servisni deli

Del	Opis	Količina	Št. dela
1	Nadomestno vetrobransko steklo: nizko zatemnjeno standardno, zatemnjeno + 5 cm, prozorno	1	58277-95 57975-99 57754-04
2	Pan vijaki, Torx	2	2452
3	Pan vijaki, Torx	7	2921
4	Notranja opornica za vetrobransko steklo	1	58431-94
5	Zunanja opornica za vetrobransko steklo	1	58428-94
6	Trak za opornico vetrobranskega stekla	2	58416-77A
7	Levi nosilec za vetrobransko steklo	1	58291-95
8	Desni nosilec za vetrobransko steklo	1	58292-95
9	Vijaki, okrogla glava	2	94426-95
10	Levi zadrževalnik za vetrobransko steklo	1	58252-95
11	Desni zadrževalnik za vetrobransko steklo	1	58253-95
12	Najlon ležaji	4	58272-95
13	Desna opornica	1	58406-75A
14	Leva opornica	1	58408-75A
15	Trak za opornico vetrobranskega stekla	2	58417-77
16	Ploske podložke, 1/4 palca	2	6703
17	Matice	9	7651
18	Matice, 1/4-20	2	94004-90T

\*Videz vetrobrana na ilustraciji se lahko razlikuje od dejanskega glede na številko kompleta.