



## КОМПЛЕКТЫ КОМПАКТНОЙ СПИНКИ

### ОБЩАЯ ИНФОРМАЦИЯ

Таблица 1. Общие сведения

Комплекты	Предлагаемые инструменты	Уровень квалификации <sup>(1)</sup>
52300556A, 52300555A, 52300558A, 52300559A, 52300617A	Защитные очки, динамометрический ключ	
<i>(1) Требуется затяжка до значения крутящего момента или умеренное использование других инструментов и техник</i>		

### СОСТАВ КОМПЛЕКТА

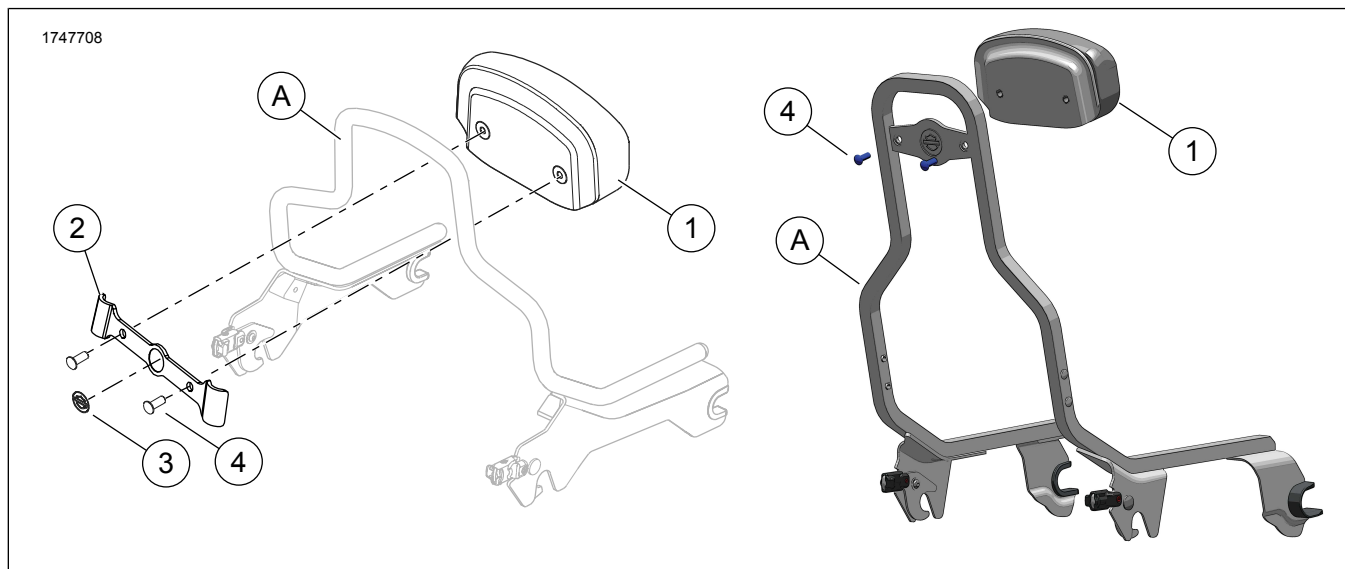


Рисунок 1. Содержимое комплекта Комплекты компактной спинки

Таблица 2. Содержимое комплекта Комплекты компактной спинки

Перед установкой или снятием элементов с транспортного средства убедитесь, что в комплекте присутствуют все компоненты.					
<input checked="" type="checkbox"/>	Позиция	Кол-во	Описание	№ детали	Примечание
<input type="checkbox"/>	1	1	Опора для спинки	Не продается отдельно	
<input type="checkbox"/>	2	1	Монтажный кронштейн	52300565A	
<input type="checkbox"/>	3	1	Medallion	Не продается отдельно	
<input type="checkbox"/>	4	2	Винт	94385-92T	
Позиции, упомянутые в тексте, но не включенные в комплект					
<input checked="" type="checkbox"/>	A	1	Оригинальное оборудование (ОЕ) Съемная вертикальная пассажирская спинка		

### ОБЩИЕ СВЕДЕНИЯ

#### Модели

Информацию о применимости к конкретным моделям см. в каталоге Запасные части и аксессуары (P&A) для

розничной торговли или в разделе «Запасные части и аксессуары» на сайте [www.harley-davidson.com](http://www.harley-davidson.com).

Убедитесь, что вы используете самую последнюю версию инструкционной карты. Она доступна по адресу: [h-d.com/isheets](http://h-d.com/isheets)



Свяжитесь с центром поддержки клиентов Harley-Davidson по номеру телефона 1-800-258-2464 (только США) или 1-414-343-4056.

## Требования к установке

### ▲ ПРЕДУПРЕЖДЕНИЕ

От правильной установки этого комплекта зависит безопасность водителя и пассажира. Если у вас нет возможности выполнить данную процедуру или нет в наличии нужных инструментов, обратитесь к дилеру Harley-Davidson для выполнения установки. Неправильная установка этого комплекта может привести к серьезным травмам или смертельному исходу. (00308b)

## УСТАНОВКА (МОДЕЛИ TOURING/SOFTAIL)

1. Рисунок 1 Расположите подушку спинки (1) так, чтобы контур в основании был выровнен с верхней частью ОЕ вертикальной пассажирской спинки (А).

### ПРИМЕЧАНИЕ

- Стороны кронштейна (3) не симметричны. Ширина в верхней части меньше, чем ширина внизу.
  - Используйте водный раствор изопропилового спирта 50:50, чтобы тщательно очистить поверхность ОЕ вертикальной спинки (А) до установки кронштейна (2). Дайте поверхности просохнуть. Установите при комнатной температуре. 10–32 °C (50–90 °F)
2. Удалите клейкую основу с левой и правой стороны кронштейна (3).
  3. Рисунок 1 Поместите монтажный кронштейн против подушки так, чтобы ОЕ вертикальная пассажирская спинка (А) располагалась между подушкой (1) и кронштейном (2).
  4. Установите кронштейн (2) и сильно вдавите его ОЕ в вертикальную пассажирскую спинку (А).
  5. Вставьте винты (4). Затяните.  
Крутящий момент: 6,8 N·m (60 in-lbs)

## ВЫРАВНИВАНИЕ МЕДАЛЬОНА

1. Рисунок 1 Используйте водный раствор изопропилового спирта 50:50, чтобы тщательно очистить поверхность ОЕ вертикальной пассажирской спинки (А) до установки кронштейна (2). Дайте поверхности просохнуть. Установите при комнатной температуре.  
Температура: 10–32 °C (50–90 °F)
2. Рисунок 2 Поместите 7,5 см кусок маскирующей ленты (2) по центру медальона Bar and Shield (1).
3. Удалите бумагу с клейкой основы.

### ПРИМЕЧАНИЕ

- Рисунок 3 Стороны кронштейна (3) не симметричны. Ширина в верхней части меньше, чем ширина внизу.

- Рисунок 3 Выровняйте горизонтальную часть (1) медальона по нижнему краю (2) кронштейна. Эти два элемента должны быть параллельными.

4. Рисунок 2 Установите медальон на кронштейн.

- a. Удерживая ленту, опустите медальон в углубленное место на кронштейне.
- b. Примените равномерное давление в течение одной минуты.

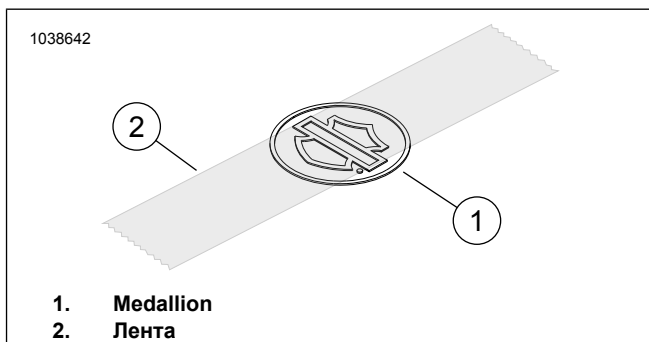


Рисунок 2. Прикрепите ленту на медальон

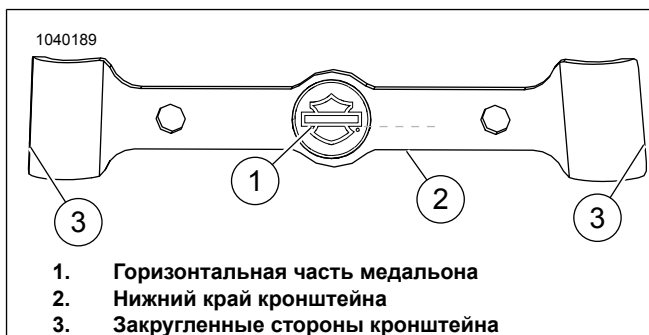


Рисунок 3. Выравнивание медальона

## КРЕПЛЕНИЕ КРОНШТЕЙНА

1. Рисунок 1 При необходимости срежьте пластиковое уплотнение с предварительно сделанных отверстий под винты в подушке спинки (1), чтобы предотвратить попадание пластика на резьбу.
2. Расположите подушку спинки (1) так, чтобы контур в основании был выровнен с верхней частью ОЕ вертикальной пассажирской спинки (А).

### ПРИМЕЧАНИЕ

- Рисунок 3 Стороны кронштейна (3) не симметричны. Ширина в верхней части меньше, чем ширина внизу.
  - Рисунок 1 Используйте водный раствор изопропилового спирта 50:50, чтобы тщательно очистить поверхность ОЕ вертикальной пассажирской спинки (А) до установки кронштейна (2). Дайте поверхности просохнуть. Установите при комнатной температуре. 10–32 °C (50–90 °F)
3. Рисунок 3 Удалите клейкую основу с левой и правой стороны кронштейна (3).

4. Рисунок 1 Поместите монтажный кронштейн (2) против подушки (1) так, чтобы OE вертикальная пассажирская спинка (A) располагалась между подушкой и кронштейном.
5. Установите кронштейн (2) и сильно вдавите его в OE вертикальную пассажирскую спинку (A).
6. Рисунок 1 Вставьте винты (4). Затяните.  
Крутящий момент: 6,8 N·m (60 **in-lbs**)

## **УСТАНОВКА (RH975)**

1. Рисунок 1 Выровняйте подушку (1) и кронштейн (2).
2. Установите винты (4). Затяните.  
Крутящий момент: 6,8 N·m (60 **in-lbs**)