



КОМПЛЕКТ ДЛЯ МОНТАЖА РЕГУЛИРУЕМОЙ СПИНКИ СИДЕНЬЯ ВОДИТЕЛЯ ДЛЯ МОДЕЛИ FL

ОБЩИЕ СВЕДЕНИЯ

Номера комплекта

54099-10

Модели

Информацию о применимости комплектов см. в каталоге запасных частей и аксессуаров или в разделе «Запасные части и аксессуары» на сайте www.harley-davidson.com (только на английском языке).

Требуются дополнительные запасные части

Для установки этого комплекта необходимо отдельно приобрести комплект регулируемой спинки сиденья водителя для модели FL. Обратитесь к дилеру Harley-Davidson.

▲ ПРЕДУПРЕЖДЕНИЕ

От правильной установки этого комплекта зависит безопасность водителя и пассажира. Если у вас нет возможности выполнить данную процедуру или нет в наличии нужных инструментов, обратитесь к дилеру Harley-Davidson для выполнения установки. Неправильная установка этого комплекта может привести к серьезным травмам или смертельному исходу. (00308b)

ПРИМЕЧАНИЕ

В настоящей инструкционной карте приводится информация из руководства по техническому обслуживанию. Для выполнение данной процедуры установки требуется руководство по техническому обслуживанию для соответствующей модели вашего мотоцикла, которое можно приобрести у дилера Harley-Davidson.

Содержимое комплекта

См. Рисунок 9 и Таблица 1.

СНЯТИЕ

1. Снимите сиденье и ремешок пассажирского сиденья (если он установлен) в соответствии с рекомендациями, указанными в руководстве по техническому обслуживанию.
2. Снимите левую боковую крышку и аккумуляторную батарею в соответствии с рекомендациями, указанными в руководстве по техническому обслуживанию.

3. См. Рисунок 5. Вытяните пластиковый зажим крепления провода свечи зажигания из отверстия в пластине рамы в том месте, где планируется установить кронштейн ручки регулировки. Утилизируйте пластиковый хомут.
4. Снимите верхний левый монтажный болт и шайбу с воздушного дефлектора для центральной части рамы. Сохраните для последующей установки.
5. **При наличии пассажирского поручня:** См. Рисунок 1. Снимите винты пассажирского поручня (1) и утилизируйте.
6. Снимите удерживающий зажим жгута проводов, расположенный над Датчик угла крена (BAS). Утилизируйте зажим.
7. **Модели 2009–2018 гг.:** Снимите винты (3), удерживая кронштейн BAS (4).

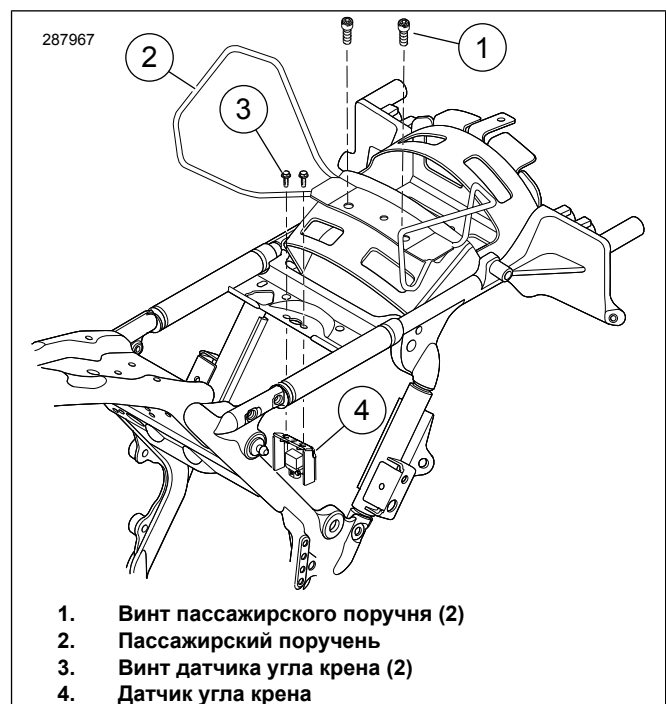


Рисунок 1. Снятие винтов датчика угла крена

УСТАНОВКА

1. Рисунок 2 Вставьте гайку с зажимом (1) в монтажное отверстие (2). Совместите отверстие гайки с зажимом с регулировочным отверстием (3). Установите четыре специальные самозажимные гайки в соответствии с инструкциями, включенными в комплект воздушного дефлектора для центральной части рамы.
2. Сдвиньте электрический разъем, чтобы монтажное основание спинки не соприкасалось с ним.

3. Рисунок 3 Установите монтажный кронштейн (8) на монтажное основание (4) с помощью винта (6) и гайки с буртиком (7). Затяните винт.

Крутящий момент: 8–11 N·m (72–96 in-lbs) *Винт крепления монтажного кронштейна к монтажному основанию*

ПРИМЕЧАНИЕ

Используйте только указанный винт для установки монтажного кронштейна на BAS.

4. Рисунок 3 Установите передний монтажный кронштейн (8).

ПРИМЕЧАНИЕ

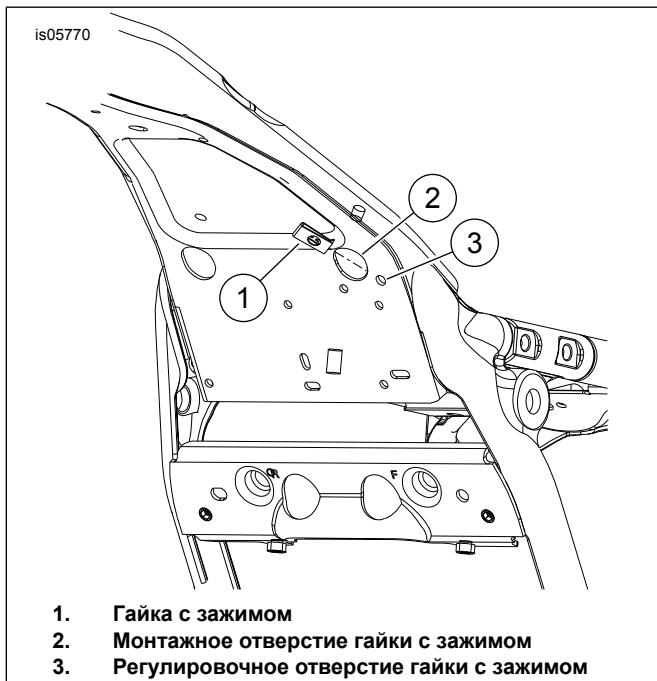
Используйте только указанный винт для установки переднего монтажного кронштейна на кронштейн BAS

- a. **Модели 2009–2018 гг.:** Удерживая кронштейн BAS на месте, установите передний монтажный кронштейн (8) с помощью винтов с буртиком (5). Затяните.

Крутящий момент: 8,1–12,2 N·m (71,7–108,0 in-lbs)

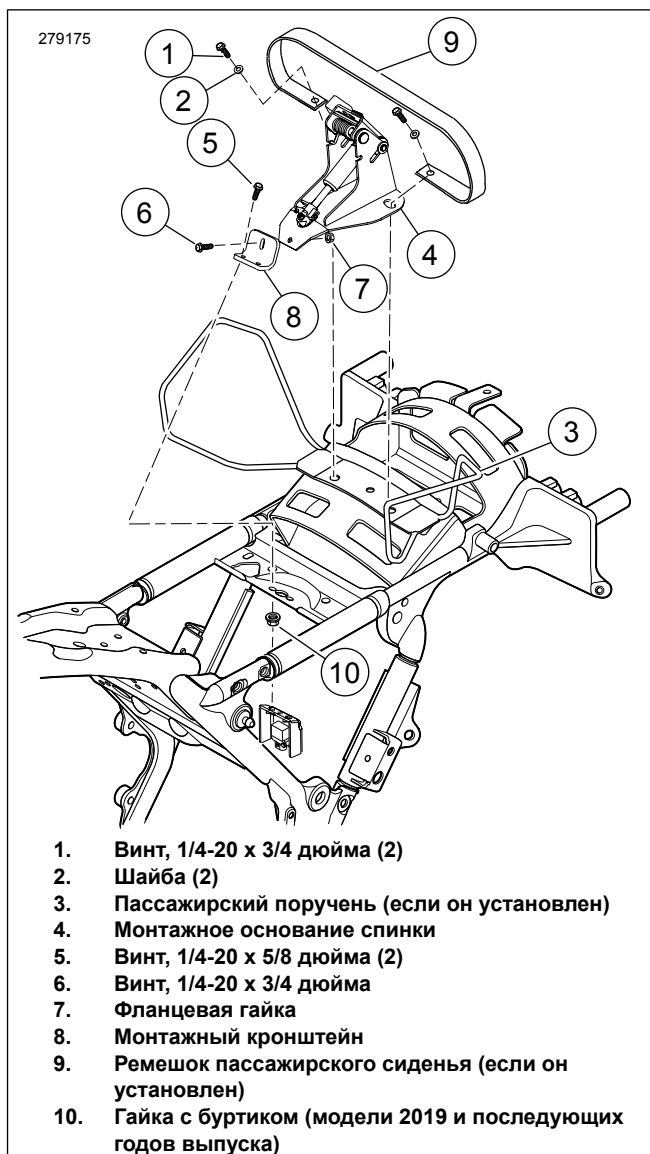
- b. **Модели с 2019 г. по настоящее время:** Установите передний монтажный кронштейн (8) с помощью винтов с буртиком (5) и гаек с буртиком (10). Затяните.

Крутящий момент: 8,1–12,2 N·m (71,7–108,0 in-lbs)



1. Гайка с зажимом
2. Монтажное отверстие гайки с зажимом
3. Регулировочное отверстие гайки с зажимом

Рисунок 2. Установка гайки с зажимом



1. Винт, 1/4-20 x 3/4 дюйма (2)
2. Шайба (2)
3. Пассажирский поручень (если он установлен)
4. Монтажное основание спинки
5. Винт, 1/4-20 x 5/8 дюйма (2)
6. Винт, 1/4-20 x 3/4 дюйма
7. Фланцевая гайка
8. Монтажный кронштейн
9. Ремешок пассажирского сиденья (если он установлен)
10. Гайка с буртиком (модели 2019 и последующих годов выпуска)

Рисунок 3. Установка монтажного основания спинки

5. Затяните задние монтажные винты (1).
Крутящий момент: 7–11 N·m (60–96 in-lbs) *стопорная гайка*
6. Затяните передние монтажные винты (5).
Крутящий момент: 8–12 N·m (72–108 in-lbs) *Монтажные болты*
7. Рисунок 9 Прикрепите ручку привода с тросиком (13) к кронштейну ручки привода (12) с помощью винтов (9) и стопорных гаек (11).
8. Рисунок 5 Убедитесь, что тросик регулировки кронштейна не соединен с монтажным кронштейном. Начиная с конца механизма привода в сборе проложите тросик спинки под пластиной поперечины и вверх через раму (5).

9. Продолжайте прокладывать тросик между аккумуляторным отсеком и предохранителем/электрической распределительной коробкой. Проложите тросик далее вверх от задней части электрической распределительной коробки к участку между рамой и задним крылом, затем вверх к верхней части заднего крыла и к кронштейну спинки.

ПРИМЕЧАНИЕ

Не используйте резьбовой герметик Loctite на креплениях, применяемых для крепления к раме воздушного дефлектора для центральной части рамы. Воздушный дефлектор будет поврежден при попадании на него резьбового герметика Loctite.

10. Рисунок 5 Задвиньте плоскую сторону кронштейна механизма привода в сборе (4) за провода и совместите верхнее монтажное отверстие дефлектора с пазом в кронштейне ручки регулировки. Убедитесь, что крючок/изогнутый выступ кронштейна касается края пластины поперечины. После совмещения вставьте винт с шайбой и затяните его.

Крутящий момент: 2,8–3,9 N·m (25–35 in-lbs) Винт

11. Рисунок 9 Возьмите покрытый клеем зажим (8) из комплекта. С помощью изопропилового спирта очистите плоскую область кронштейна ручки регулировки примерно в том месте, где был снят заводской зажим крепления провода свечи зажигания. Прикрепите зажим к кронштейну и протяните провод свечи зажигания и трубку испарителя (при ее наличии) через зажим. Закройте зажим, чтобы надежно зафиксировать провод и (или) трубку.

12. Рисунок 6 Прикрепите расцепной тросик (1) к монтажному основанию спинки (2), как показано на рисунке. Тщательно закрепите тросик на шпинделе газовой пружины (4) с помощью приложенной стяжки кабеля (3). Не допускайте чрезмерной затяжки стяжки кабеля.

13. Установите аккумуляторную батарею и левую боковую крышку. См. руководство по техническому обслуживанию.

УСТАНОВКА ЗАЩИТЫ СИДЕНЬЯ

1. Временно установите сиденье над механизмом спинки.
2. Установите, но не затягивайте крепеж для монтажа сиденья.
3. Установите спинку водителя в соответствии с указаниями в разделе «УСТАНОВКА СПИНКИ».
4. Рисунок 9 Возьмите защиту сиденья (17).
5. Нанесите маскировочную ленту на защиту сиденья, чтобы было проще разместить защиту на сиденье.
 - a. Нанесите маскировочную ленту на гладкую, неклеящую сторону защиты сиденья.
 - b. Маскировочная лента должна выходить на 5,1 см (2 дюйма) с каждого края короткой стороны защиты сиденья.

6. Вставьте защиту сиденья сверху между задней частью отверстия под сиденье и механизмом спинки вплоть до края с лентой. Пока не приклеивайте защиту к сиденью.

7. Рисунок 8 Когда спинка и сиденье будут установлены, сложите спинку вперед до упора (3). Механизм спинки будет прижат к нижней поверхности сиденья и к вставленной защите сиденья.

ПРИМЕЧАНИЕ

Назначение защиты сиденья — предотвращение преждевременного износа в зоне между механизмом спинки и нижней поверхностью сиденья. Если защита сиденья будет находиться слишком низко в отверстии под сиденье, механизм спинки (при ее продвижении вперед) может задеть верхний край защиты, после чего будет сложно вернуть его в вертикальное положение.

8. Когда механизм спинки сложен вперед до упора, отрегулируйте защиту сиденья таким образом, чтобы самый верхний край располагался примерно на 13 мм (1/2 дюйма) выше заднего края механизма в посадочном месте сиденья.

9. Временно прикрепите маскировочную ленту к сиденью, чтобы сохранить полученное положение.

10. Удерживая приклеенную защиту сиденья на месте, снимите сиденье и положите его на гладкую чистую поверхность в перевернутом положении.

11. Отметьте или иным образом укажите расположение краев защиты сиденья на нижней поверхности сиденья.

12. Снимите защиту с сиденья и маскировочную ленту с защиты.

ПРИМЕЧАНИЕ

Чтобы вставленная спинка во время установки не задевала защиту, слегка заверните самый верхний край защиты сиденья, который ближе всего расположен к заднему сиденью.

13. Рисунок 4 Обратите внимание на форму поверхности, которую будет покрывать защита сиденья (2), и аккуратно придайте защите нужную форму, чтобы она лучше соответствовала контурам сиденья (1).

14. Отметьте положение защиты сиденья и очистите поверхность площадью примерно 10 см (четыре дюйма) мыльной водой или спиртом.

15. Снимите защитную пленку с клейкого участка защиты сиденья и поместите защиту сиденья на нужное место.

16. Разгладьте защиту сиденья надавливающими движениями от середины к внешним краям, чтобы удалить пузырьки воздуха, попавшие между защитой и сиденьем.

17. Необходимо выдержать клеящий состав не менее 24 часов, прежде чем подвергать его воздействию влаги или экстремальных температур.

УСТАНОВКА СИДЕНЬЯ

1. Установите сиденье. После установки сиденья потяните его вверх, чтобы убедиться в его надежном креплении. См. руководство по техническому обслуживанию.

2. Если ремешок пассажирского сиденья установлен, задвиньте сиденье через ремешок пассажирского сиденья и установите сиденье при помощи ранее снятого крепежа. См. руководство по техническому обслуживанию.
3. Если пассажирский поручень установлен, установите сиденье при помощи ранее снятого крепежа. См. руководство по техническому обслуживанию.

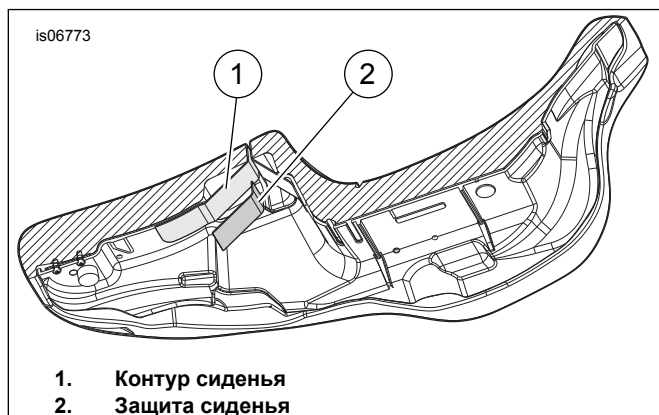


Рисунок 4. Нижняя поверхность сиденья

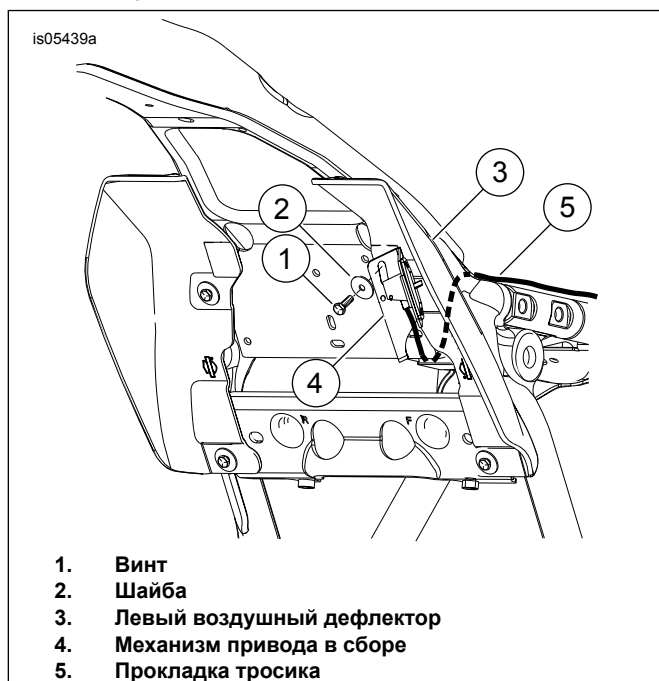


Рисунок 5. Установка механизма привода в сборе с воздушным дефлектором для центральной части рамы

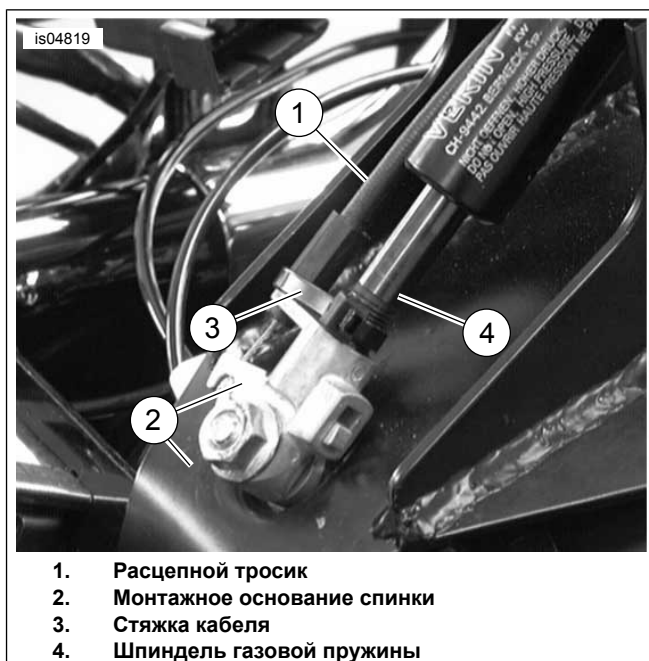


Рисунок 6. Прикрепление тросика к монтажному основанию спинки

УСТАНОВКА СПИНКИ

Рисунок 7 Нажмите на рычаг, расположенный на кронштейне спинки (как показано на рисунке). Вставьте спинку и аккуратно надавливайте, пока она не встанет на место со щелчком.

⚠ ПРЕДУПРЕЖДЕНИЕ

После установки потяните спинку вверх, чтобы убедиться, что она зафиксирована в необходимом положении. Незакрепленная должным образом спинка может привести к потере управления и серьезным травмам или гибели людей. (00386a)

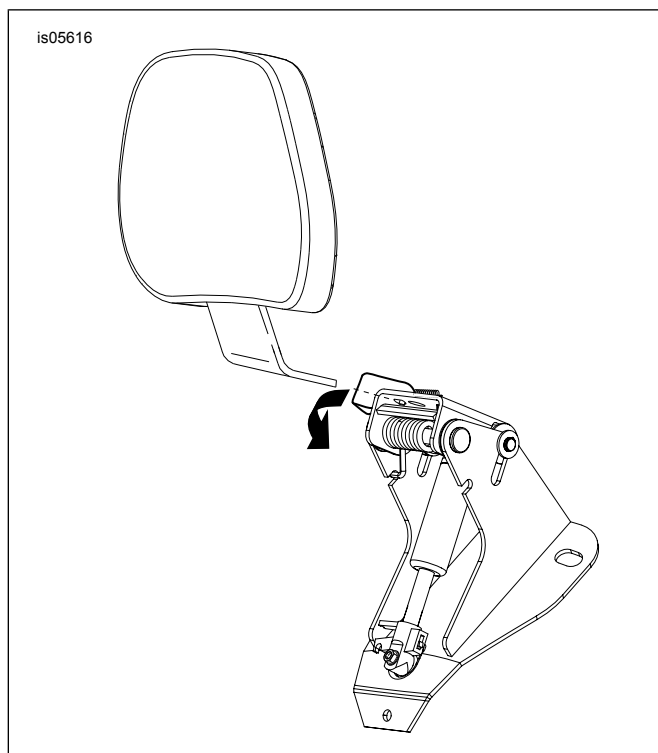


Рисунок 7. Установка спинки

ПОРЯДОК ДЕЙСТВИЙ

⚠ ПРЕДУПРЕЖДЕНИЕ

После установки потяните спинку вверх, чтобы убедиться, что она зафиксирована в необходимом положении. Незакрепленная должным образом спинка может привести к потере управления и серьезным травмам или гибели людей. (00386a)

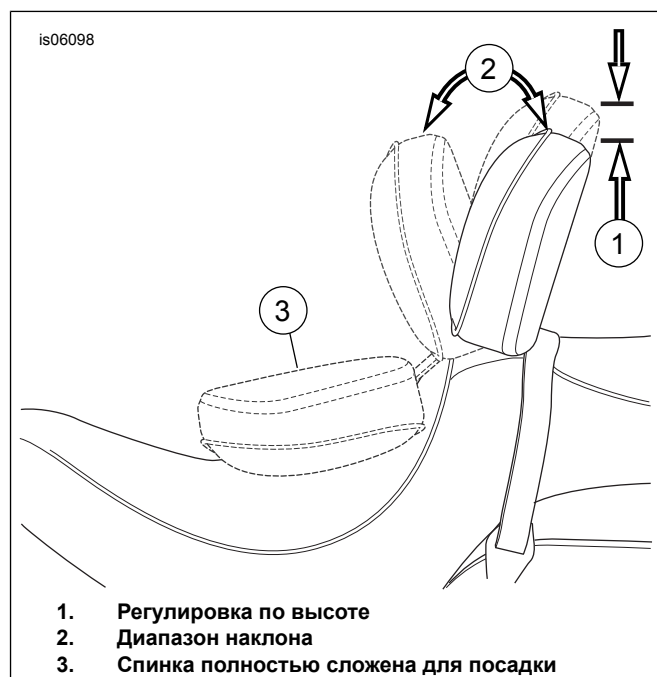
1. Рисунок 8 Ручка регулировки используется для наклона подушки спинки вперед и назад.
2. Чтобы наклонить подушку спинки вперед или назад (2), нажмите на ручку. Если вы откинётесь на подушку спинки, это поможет вам отклонить ее назад. Если вы не будете давить спиной на подушку спинки во время нажатия на ручку, спинка полностью сложится. Если вы отпустите ручку, спинка зафиксировается в текущем положении.

3. Чтобы отрегулировать подушку спинки по высоте (1), потяните ручку сзади подушки. Переместите спинку вверх или вниз в нужное положение, затем отпустите, когда подушка будет находиться в нужном положении.

ПРИМЕЧАНИЕ

Будьте осторожны при переводе сиденья в положение, когда спинка полностью сложена для посадки (3). Если вы сложите сиденье слишком сильно, материал сиденья может разорваться.

4. Подушка спинки может быть сложена (без использования ручки) на сиденье (3), как показано на рисунке, чтобы можно было легко садиться на мотоцикл и слезать с него.



1. Регулировка по высоте
2. Диапазон наклона
3. Спинка полностью сложена для посадки

Рисунок 8. Позиции в составе спинки

ЗАПАСНЫЕ ЧАСТИ

285281

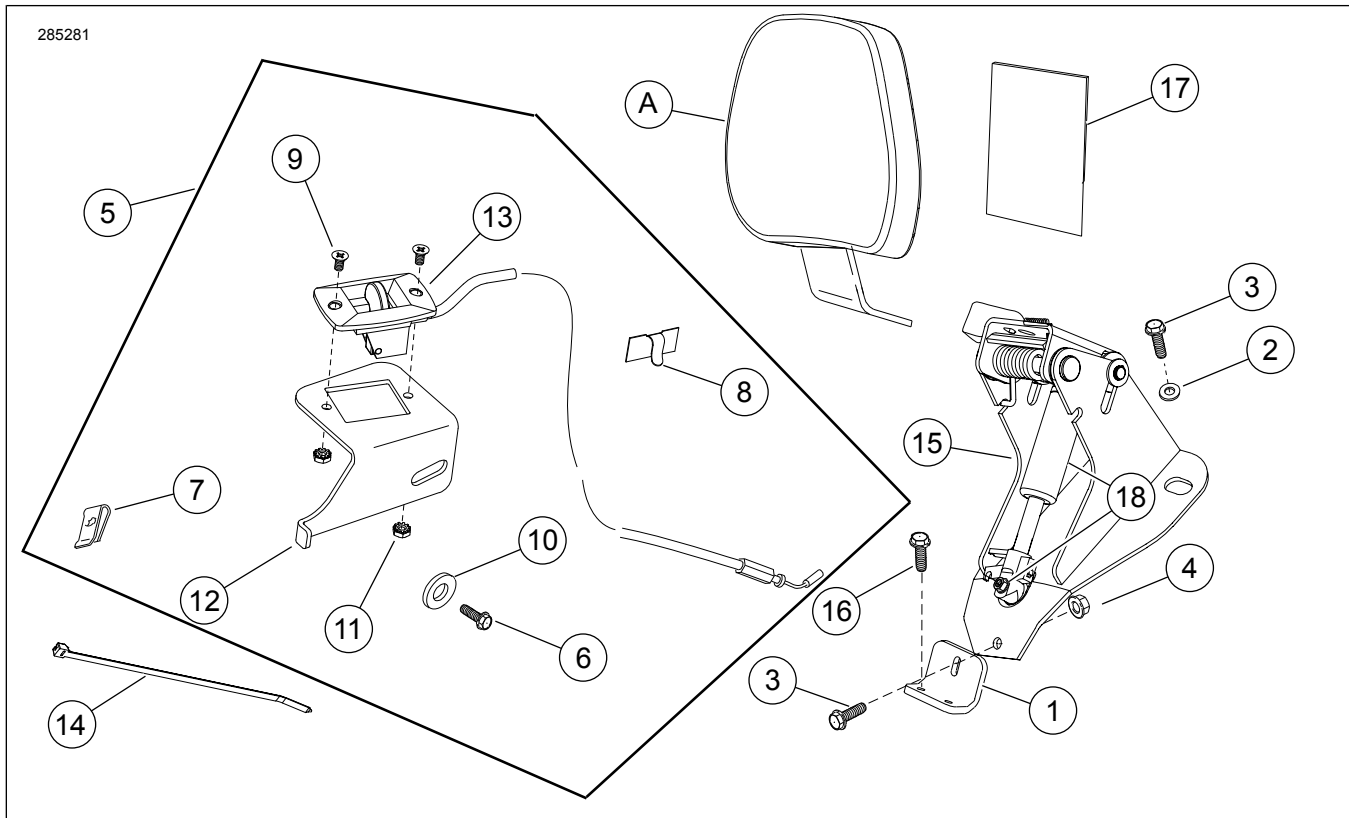


Рисунок 9. Запасные части: Комплект крепежа для монтажа регулируемой спинки сиденья водителя для модели FL

Таблица 1. Таблица запасных частей: Регулируемая спинка сиденья водителя

Позиция	Описание (количество)	Номер запасной части
1	Монтажный кронштейн	83990-10
2	Шайба (2)	6223
3	Винт, 1/4-20 x 3/4 дюйма (3)	3574
4	Гайка, стопорная с буртиком, 1/4-20 (3)	7716
5	Комплект ручки привода (включает позиции 6–13)	52365-09
6	• Винт, 1/4-20 x 3/4 дюйма	3574
7	• Гайка с зажимом	8108
8	• Направляющая тросика	10102
9	• Винт (2)	2933
10	• Шайба	6036
11	• Стопорная гайка (2)	7838
12	• Кронштейн	Отдельно не продается
13	• Ручка привода с тросиком	Отдельно не продается
14	Стяжка кабеля	Отдельно не продается
15	Монтажное основание спинки	Отдельно не продается
16	Винт, с буртиком, 1/4-20 x 5/8 дюйма (2)	3921
17	Защита сиденья, клейкая основа, 3 1/2 x 3 дюйма	52300017
18	Комплект газовых пружин	52300681
Упомянутые в тексте, но не включенные в комплект позиции:		
A	Опора для спинки	Продается отдельно
B	Ремонтный комплект кронштейна шарнира (включает кронштейн шарнира, рычаг, пружину и крепеж)	52342-09