



КОМПЛЕКТ ВЕТРОВОГО СТЕКЛА FLSTC

ОБЩИЕ СВЕДЕНИЯ

Номера комплекта

- Комплект 57733-00 включает тонированное ветровое стекло стандартной высоты в сборе.
- Комплект 57734-00 включает тонированное ветровое стекло низкого профиля в сборе.
- Комплект 57748-04 содержит прозрачное ветровое стекло, которое на пять см выше, чем заводское прозрачное ветровое стекло.

Модели

Этот комплект предназначен для установки на модели FLSTC 2000 года выпуска и позднее, оснащенные съемным ветровым стеклом.

Содержимое комплекта

См. Рисунок 1 и Таблица 1.

УСТАНОВКА

▲ ПРЕДУПРЕЖДЕНИЕ

От правильной установки этого комплекта зависит безопасность водителя и пассажира. Если у вас нет возможности выполнить данную процедуру или нет в наличии нужных инструментов, обратитесь к дилеру Harley-Davidson для выполнения установки. Неправильная установка этого комплекта может привести к серьезным травмам или смертельному исходу. (00308b)

ПРИМЕЧАНИЕ

- Закройте фару и переднюю часть топливного бака ненужным тканым материалом, чтобы не поцарапать их.
- Удерживайте переднее колесо прямо, чтобы кронштейны не царапали топливный бак.
- Убедитесь, что сборка ветрового стекла не контактирует с хромированными или окрашенными деталями. При контакте появятся царапины.

1. Снимите ветровое стекло. Для этого захватите его по краям параллельно с центральным кронштейном и сильно потяните стекло, чтобы вынуть из канавок втулок.
2. Для установки нового ветрового стекла осторожно зацепите нижние «щеки» ветрового стекла в сборе в канавки резиновых втулок на нижнем кронштейне фары прожекторного типа.
3. Зацепите две верхних «щеки» сборки ветрового стекла в канавки на верхних резиновых втулках.
4. Втолкните сборку ветрового стекла во втулки, пока оно плотно не закрепится.

ПРИМЕЧАНИЕ

После завершения установки проверьте ее правильность. Убедитесь, что установленное ветровое стекло не ограничивает поворот вилки в сборе до упора влево или до упора вправо. Ограниченный ход может повлиять на управляемость, что приведет к смерти или серьезным травмам. Если ограничение поворота имеет место, отрегулируйте ветровое стекло так, чтобы обеспечить достаточный зазор.

Перед началом движения после установки данного аксессуара устраните любые проблемы, обратившись к опытным механикам по техобслуживанию мотоциклов Harley-Davidson.

ПРИМЕЧАНИЕ

Периодические проверяйте монтажные крепежные детали. Движение на мотоцикле с ослабленными крепежными деталями запрещено. Ослабленная опора может усилить механическое напряжение на других опорах, а также на самом ветровом стекле, что может привести к преждевременному выходу узлов и деталей из строя.

Уход и чистка

ПРИМЕЧАНИЕ

Солнечные лучи, отражаемые от внутренней изогнутой части ветрового стекла, могут в определенное время суток вызвать перегрев приборов мотоцикла. Соблюдайте осторожность при парковке. При парковке на солнечных лучах установите на приборы непрозрачную защиту или поверните ветровое стекло таким образом, чтобы предотвратить отражение солнечных лучей.

УВЕДОМЛЕНИЕ

Техобслуживание ветровых стекол из поликарбоната / ветрозащитных дефлекторов требует повышенного внимания. Ненадлежащее техническое обслуживание ветрового стекла из поликарбоната / ветрозащитного дефлектора может привести к повреждению. (00483e)

УВЕДОМЛЕНИЕ

Ветровые стекла Harley-Davidson изготавливаются из лексана. Лексан — это более прочный и стойкий к деформациям материал, чем все остальные типы материалов, из которых изготавливаются ветровые стекла мотоциклов. Однако он также требует ухода. Невыполнение технического обслуживания ветрового стекла из лексана может привести к его повреждению. (00230b)



УВЕДОМЛЕНИЕ

Для обработки ветровых стекол используйте рекомендованные средства Harley-Davidson. Запрещается использовать агрессивные химикаты или средства типа «антидождь», которые могут вызвать повреждения поверхности ветрового стекла, например помутнение или потускнение. (00231с)

УВЕДОМЛЕНИЕ

Запрещается использовать на ветровом стекле бензол, разбавители красок, бензин или любые другие типы агрессивных очищающих средств. Это может привести к повреждению поверхности ветрового стекла. (00232с)

ПРИМЕЧАНИЕ

Если накрыть ветровое стекло примерно на 15 минут чистым куском влажной ткани перед мойкой, это облегчит удаление засохших насекомых.

Запасные части:

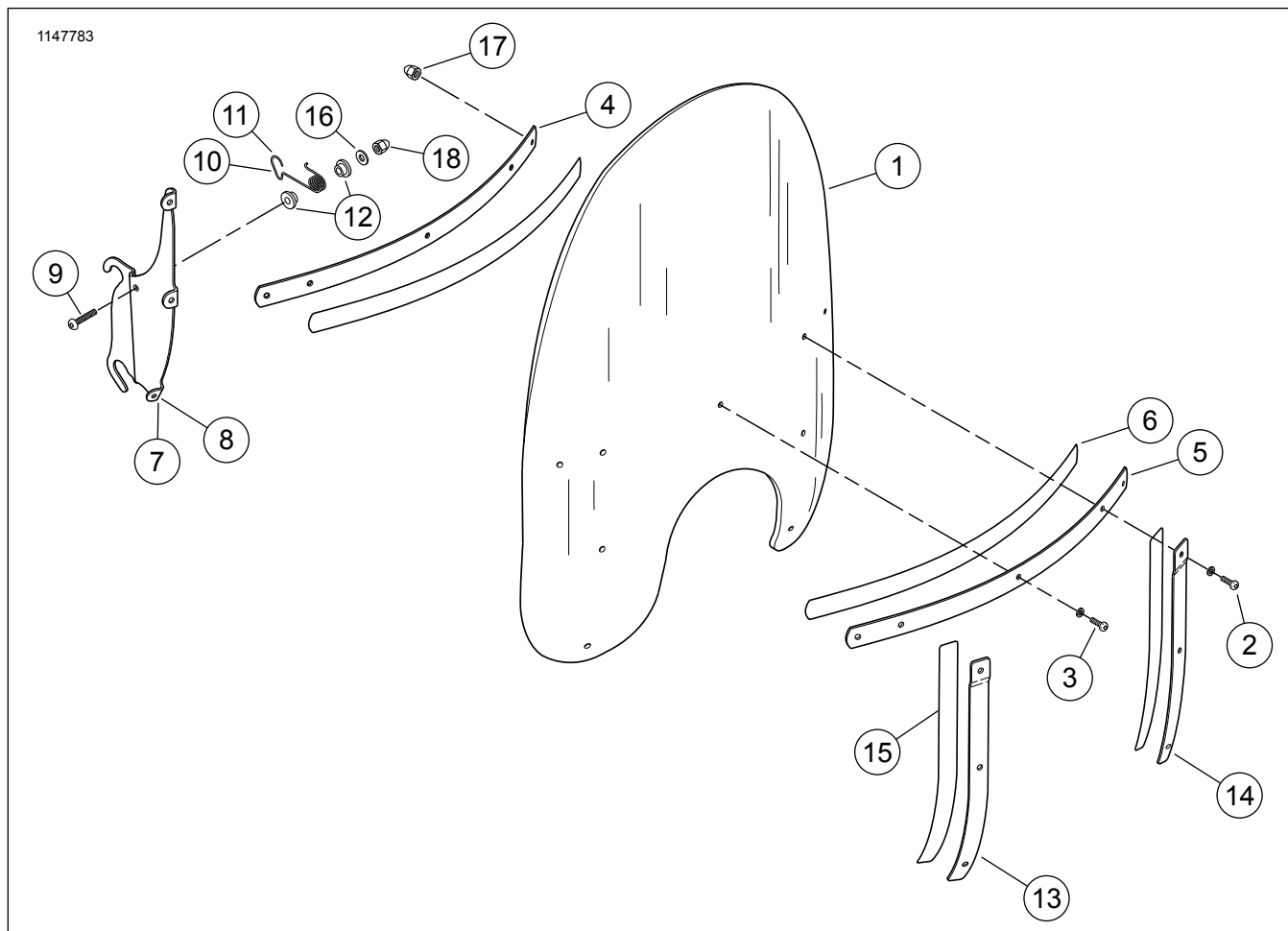


Рисунок 1. Запасные части: Крепление ветрового стекла

Таблица 1. Запасные части:

Позиция	Описание	Количество	№ детали
1	Замена ветрового стекла тонированное низкого профиля стандартное, тонированное +5 см, прозрачное	1	58277-95 57975-99 57754-04
2	Винты Torx с полукруглой головкой	2	2452
3	Винты Torx с полукруглой головкой	7	2921
4	Внутренний кронштейн ветрового стекла	1	58431-94
5	Внешний кронштейн ветрового стекла	1	58428-94
6	Полоса скобы ветрового стекла	2	58416-77A
7	Лев. кронштейн ветрового стекла	1	58291-95
8	Прав. кронштейн ветрового стекла	1	58292-95
9	Винты с полукруглой головкой	2	94426-95
10	Лев. фиксатор ветрового стекла	1	58252-95
11	Прав. фиксатор ветрового стекла	1	58253-95

Таблица 1. Запасные части:

Позиция	Описание	Количество	№ детали
12	Нейлоновые втулки	4	58272-95
13	Правая скоба	1	58406-75A
14	Левая скоба	1	58408-75A
15	Полоса скобы ветрового стекла	2	58417-77
16	Плоские шайбы, 1/4 дюйма.	2	6703
17	Колпачковые гайки	9	7651
18	Колпачковые гайки, 1/4-20	2	94004-90T
*Изображение ветрового стекла может отличаться от фактической модели в зависимости от номера комплекта.			