



## SCREAMIN' EAGLE MILWAUKEE-EIGHT STAGE 2 KIT

### PANGKALAHATANG IMPORMASYON

#### Talahanayan 1. Pangkalahatang Impormasyon

Mga Kit	Mga Iminumungkahing Kagamitan	Antas ng Kasanayan <sup>(1)</sup>
92500132, 92500133	Mga Salaming Pangkaligtasan, Lyabe ng Torque	
<i>(1) Kinakailangan ang paghihigpit sa halaga ng torque o iba pang mga katamtamang kagamitan at pamamaraan</i>		

### MGA NILALAMAN NG KIT

Tingnan ang Figure 1 at Figure 2.

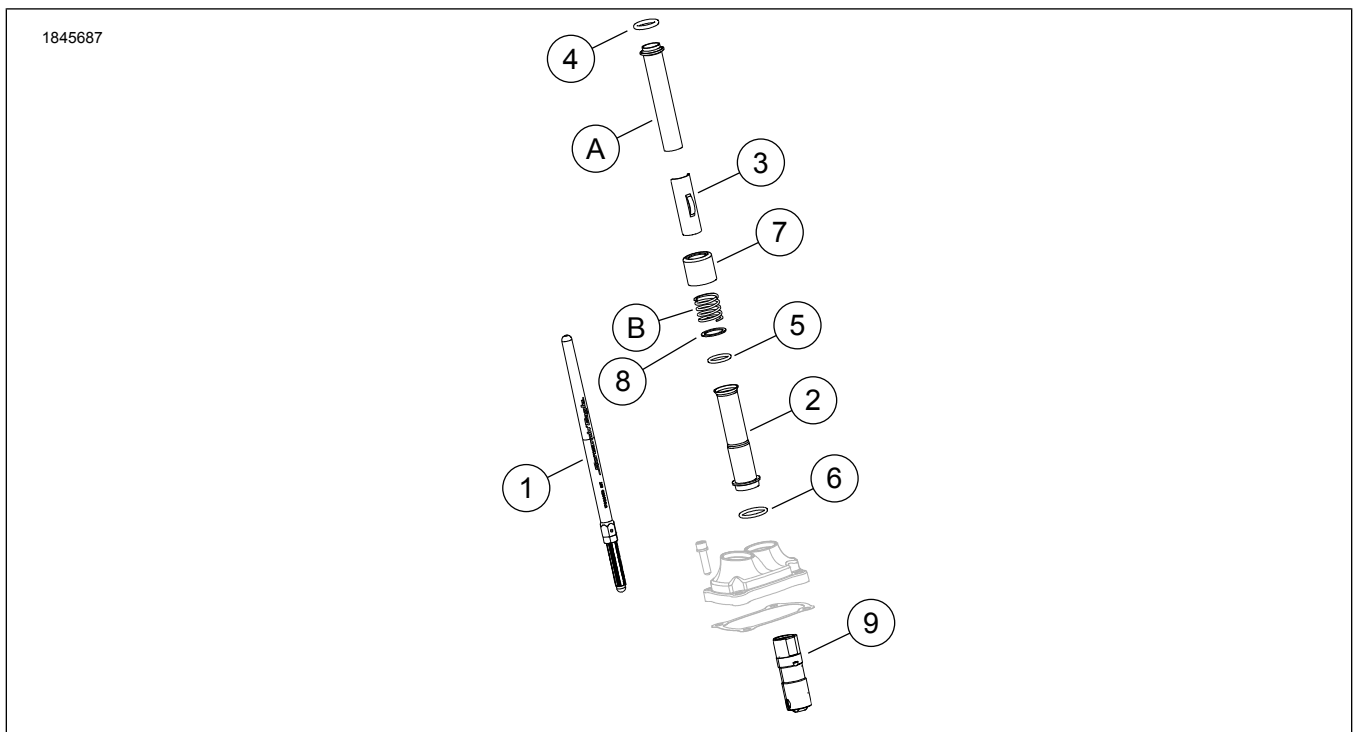


Figure 1. Mga Nilalaman ng Kit: Screamin' Eagle Milwaukee-Eight Stage 2 Kit

**Talahanayan 2. Mga Nilalaman ng Kit: Screamin' Eagle Milwaukee-Eight Stage 2 Kit**

<b>Tiyakin na lahat ng nilalaman ay nasa kit bago magkabit o magtanggap ng mga item mula sa sasakyan.</b>					
<input checked="" type="checkbox"/>	<b>Item</b>	<b>Qty</b>	<b>Paglalarawan</b>	<b>Part No. (Piyesa Blg.)</b>	<b>Mga tala</b>
<input type="checkbox"/>	1	2	Push rod, adjustable, exhaust	17900060	
<input type="checkbox"/>		2	Push rod, adjustable, intake	17900059	
<input type="checkbox"/>	2	4	Takip ng pushrod, ibaba, itim	25700408	
<input type="checkbox"/>		4	Takip ng pushrod, ibaba, chrome	17938-83	
<input type="checkbox"/>	3	4	Keeper, takip ng pushrod spring, itim	25700645	
<input type="checkbox"/>		4	Keeper, takip ng pushrod spring, chrome	25700642	
<input type="checkbox"/>	4	4	O-ring, takip ng pushrod, itaas	11293	
<input type="checkbox"/>	5	4	O-ring, takip ng pushrod, ibaba	11145A	
<input type="checkbox"/>	6	4	O-ring, takip ng pushrod, gitna	11132A	
<input type="checkbox"/>	7	4	Pushrod tube collar, itim	17900076	
<input type="checkbox"/>		4	Pushrod tube collar, chrome	17945-36B	
<input type="checkbox"/>	8	4	Washer	6762D	
<input type="checkbox"/>	9	1	Tappet Kit	18572-13	
<b>Mga bagay na binanggit sa text, ngunit hindi kasama sa kit</b>					
<input checked="" type="checkbox"/>	A	4	Pang-itaas na pushrod cover		
<input checked="" type="checkbox"/>	B	4	Takip ng spring (2)		

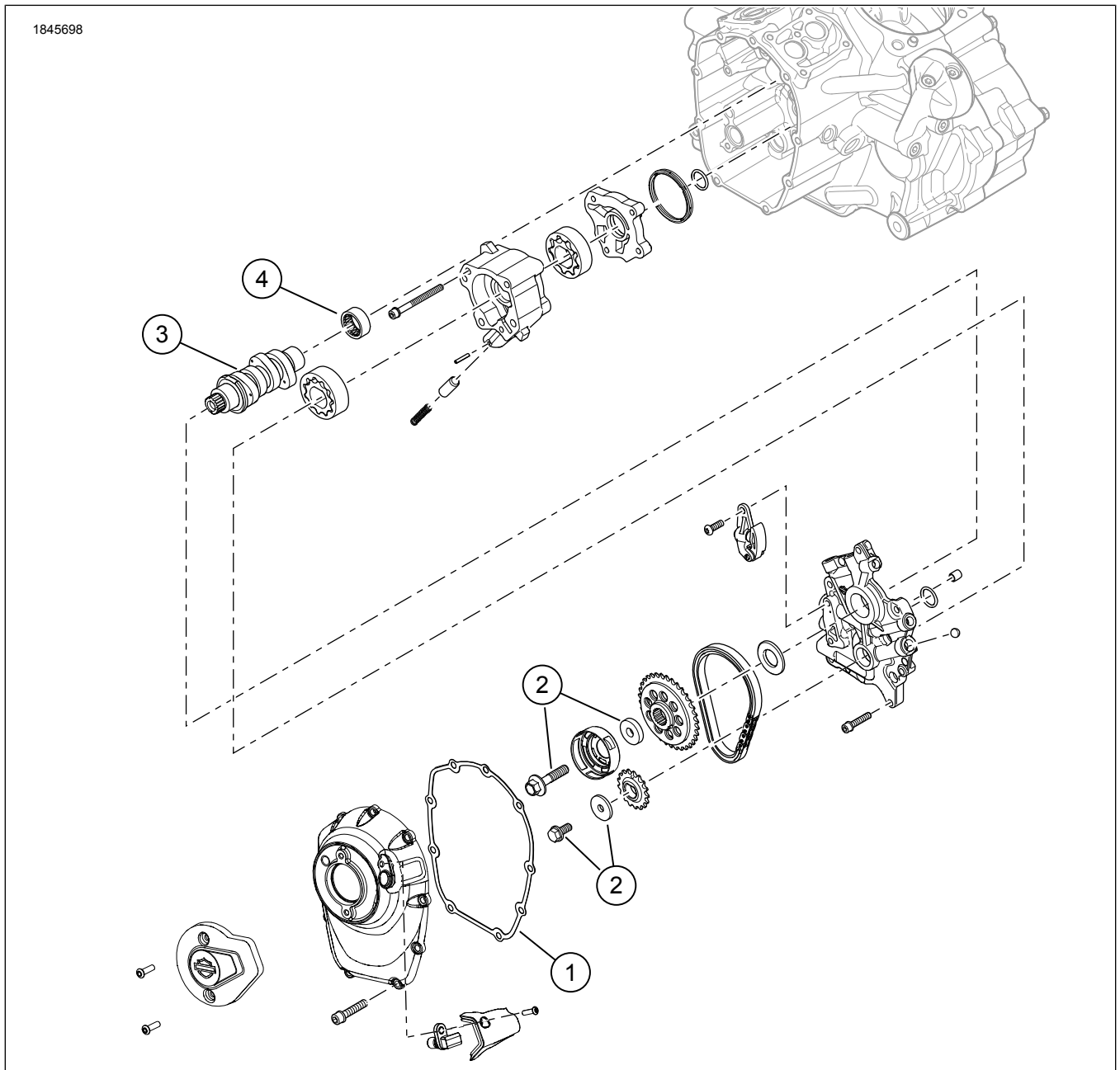


Figure 2. Mga Nilalaman ng Kit: Screamin' Eagle Milwaukee-Eight Stage 2 Kit

Talahanayan 3. Mga Nilalaman ng Kit: Screamin' Eagle Milwaukee-Eight Stage 2 Kit

Tiyakin na lahat ng nilalaman ay nasa kit bago magkabit o magtanggap ng mga item mula sa sasakyan.					
<input checked="" type="checkbox"/>	Item	Qty	Paglalarawan	Part No. (Piyesa Blg.)	Mga tala
<input type="checkbox"/>	1	1	Sapatilya, takip ng cam	25700370	
<input type="checkbox"/>	2	1	Camshaft drive sprocket retention kit	25566-06	
<input type="checkbox"/>	3	1	Camshaft, SE8-511	25400476	
<input type="checkbox"/>	4	1	Bearing, needle (1) (dapat bilhin nang hiwalay, kung kinakailangan)	9298B	

# PANGKALAHATAN

## Mga Modelo

Para sa impormasyon ng fitment ng modelo, tingnan ang Parts and Accessories (Mga Piyesa at Accessory) (P&A) Retail na Katalogo o ang seksyon ng mga Piyesa at Accessory ng [www.harley-davidson.com](http://www.harley-davidson.com).

Tiyakin na ginagamit ang pinakabagong bersyon ng pahina ng tagubilin. Makukuha ito sa: [h-d.com/isheets](http://h-d.com/isheets)

Makipag-ugnayan sa Harley-Davidson Customer Support Center sa 1-800-258-2464 (para sa U.S. lang) o sa 1-414-343-4056.

## Mga Kinakailangan sa Pagkakabit

### ▲ BABALA

**Ang kaligtasan ng nagmamaneho at pasahero ay nakasalalay sa tamang pag-i-install ng kit na ito. Gamitin ang naaangkop na mga pamamaraan sa manwal ng serbisyo. Kung ang pamamaraan ay hindi abot ng iyong kakayahan o wala kang mga angkop na kasangkapan, ipagawa sa isang dealer ng Harley-Davidson ang pag-i-install. Ang maling pag-i-install ng kit na ito ay maaaring magresulta sa kamatayan o malubhang pinsala. (00333b)**

### TALA

*Tumutukoy sa impormasyon sa manwal ng serbisyo ang pahina ng tagubilin na ito. Ang manwal ng serbisyo para sa taon/modelo ng motorsiklo ay kinakailangan para sa pagkakabit na ito at makukuha sa:*

- Isang Harley-Davidson dealer.
- H-D Service Information Portal (Portal ng Impormasyon sa Serbisyo), isang akses na nakabatay sa subscription na magagamit ng karamihang 2001 at mas bagong modelo. Para sa higit pang impormasyon, tingnan ang Mga madalas itanong tungkol sa mga subscription.

Ang mga item na ito ay makukuha sa isang dealership ng Harley-Davidson:

- Hiwalay na pagbili ng Kit ng Screamin Eagle High Flow Air Cleaner.
- Inirerekomenda ang hiwalay na pagbili ng Cam Spacer Kit (Piyesa Blg. 25928-06). Ang kit na ito ay naglalaman ng limang iba't ibang spacer upang makamit ang angkop na pagkakahayan ng sprocket.

Tingnan ang katalogo ng Harley-Davidson Genuine Motor Parts and Accessories o ang katalogong Screamin Eagle Pro para sa mga available na kit.

Tingnan ang naaangkop na mga seksyon sa manwal ng serbisyo para sa mga espesyal na kagamitang kinakailangan para maikabit ang kit na ito.

Para maikabit nang maayos ang kit na ito, kinakailangan din ang ECM recalibration, makipag-ugnayan sa dealer ng Harley-Davidson.

## MAGHANDA

### TALA

*Tingnan ang manwal ng may-ari at i-disarm ang system ng seguridad.*

1. Itaas ang sasakyan. Tingnan ang manwal ng serbisyo.
2. Tanggalin ang pangunahing fuse. Tingnan ang manwal ng serbisyo.
3. Tanggalin ang air cleaner assembly. Tingnan ang manwal ng serbisyo.
4. Alisin ang exhaust system. Tingnan ang manwal ng serbisyo.

## ALISIN

1. Alisin ang mga stock pushrod gamit ang bolt cutter.
2. Tanggalin ang takip ng camshaft.
3. Alisin ang mga cylinder spark plug sa harap at likod mula sa kaliwang bahagi ng sasakyan.
4. Habang nasa lift ang sasakyan, i-angat mula sa lupa ang gulong sa likod.
5. Habang nasa 5th gear ang sasakyan, ikutin ang likod na gulong upang mapaikot ang makina at maihanay ang mga marka ng timing ng camshaft/crankshaft.
6. Gamit ang espesyal na tool, i-lock ang camshaft at crankshaft. Tingnan ang manwal ng serbisyo.  
Espesyal na Tool: CRANKSHAFT/CAMSHAFT SPROCKET LOCKING TOOL (HD-47941)
7. Alisin ang mga bahagi ng camshaft, mga tappet, at camshaft. Tingnan ang manwal ng serbisyo.
8. Alisin at inspeksyunin ang pump ng langis. Tingnan ang manwal ng serbisyo.

## IKABIT

1. Figure 2 Ikabit ang pump ng langis. Tingnan ang manwal ng serbisyo.
2. Inspeksyunin ang mga bahagi ng camshaft at palitan kung kinakailangan. Tingnan ang manwal ng serbisyo.
3. Ikabit ang camshaft, mga tappet, at mga bahagi ng cam. Tingnan ang manwal ng serbisyo.
4. Tiyakin na ang camshaft ay nakapantay nang maayos sa mga timing mark ng crankshaft.
5. Habang nakakambiyo, gamitin ang likod na gulong upang paandarin ang makina hanggang sa mapunta sa pinakamababang punto ang dalawang cylinder tappet sa harap.
6. Figure 3 Luwagan ang locknut sa lahat ng pushrod at i-adjust ang mga ito sa pinakamaikling haba.

7. Figure 4 Ikabit ang mga intake pushrod sa mga takip ng pushrod. Palitan ang mga O-ring, ibaba ang takip ng pushrod at keeper ng takip ng spring gamit ang mga bagong piyeesang kasama sa kit. Tiyaking nakababa ang adjuster end ng pushrod.
8. Ipasok ang pushrod (sa loob ng pushrod tube) sa butas ng cylinder head intake pushrod sa harap (sa butas na pinakamalapit sa cylinder) at itulak ang adjuster end ng pushrod sa tappet block.
9. I-adjust ang mga pushrod.
  - a. Manu-manong i-adjust ang haba ng pushrod sa zero clearance.
  - b. Habang pinipigilan ang pag-ikot ng pang-adjust na turnilyo ng pushrod gamit ang 5/16 in. na liyabe, dahan-dahang ipihit ang pushrod tube gamit ang 1/2 in. na liyabe, nang 2-1/2 na ganap na pag-ikot pakanan (na magpapahaba sa pushrod) gaya ng makikita mula sa ibaba. (May tuldok sa mga flat ng pushrod tube na pwedeng gamitin bilang sanggunian.)
  - c. Hawakan ang pang-adjust na turnilyo at higitan ang locknut gamit ang 1/2 in. na liyabe na open end sa pushrod tube. Kapag umikot ang pushrod gamit ang locknut, gumamit ng tatlong liyabe na open end, ang isa upang pigilan sa paggalaw ang pushrod tube, ang isa naman para pigilan sa paggalaw ang pang-adjust na turnilyo at ang isa upang ipihit ang locknut.
  - d. Ulitin ang hakbang 5 hanggang hakbang 9c para sa exhaust pushrod.

#### TALA

*Maghintay ng sampung minuto bago paandarin ang makina pagkatapos i-adjust ang mga cylinder pushrod sa harap at likod. Pinapayagan ng paghihintay na ito na mag-bleed down ang mga tappet at pinipigilan nito ang pagbaliko ng mga pushrod o valve. Dapat ay malayang makaikot ang mga pushrod at dapat nakapirmi sa puwesto ng mga ito ang mga valve (nakasara) bago paandarin ang makina.*

- e. Maghintay ng sampung minuto. Habang nakakambiyo, gamitin ang likod na gulong upang paandarin ang makina hanggang sa mapunta sa pinakamababang posisyon ang dalawang cylinder tappet sa likod.
  - f. Ulitin ang hakbang 5 hanggang hakbang 9d para sa cylinder sa likod.
  - g. Ikabit ang mga pushrod spring cap retainer sa mga takip ng pushrod.
  - h. Ikabit ang mga spark plug at ibalik ang kambiyo sa nyutral.
10. Ikabit ang takip ng camshaft. Tingnan ang manwal ng serbisyo.

11. Ikabit ang exhaust system. Tingnan ang manwal ng serbisyo.
12. Ikabit ang air cleaner assembly. Sumangguni sa kasamang pahina ng tagubilin sa hiwalay na biniling kit ng Screamin' Eagle high flow air cleaner.

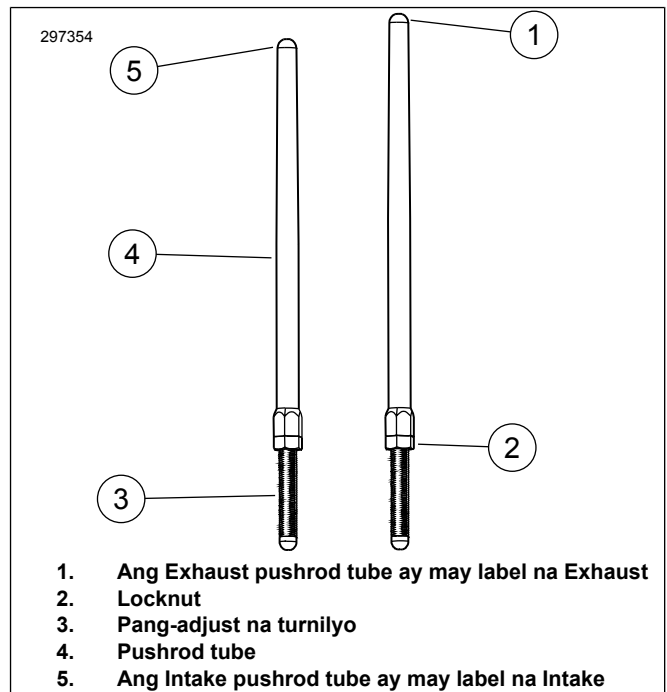


Figure 3. Naa-adjust na Pushrod

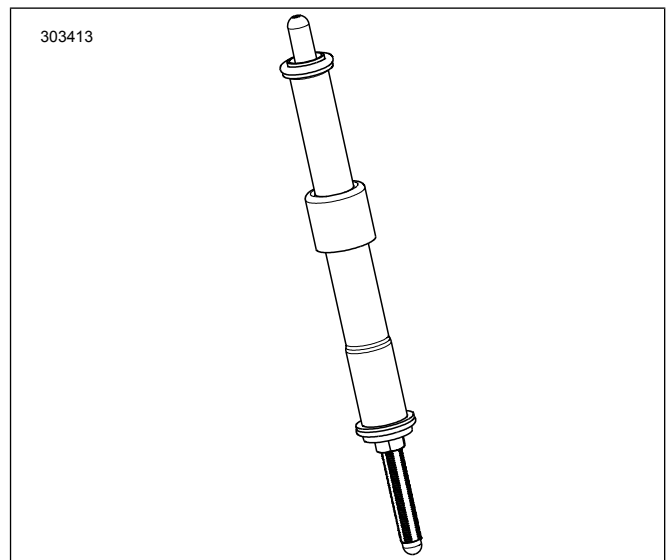


Figure 4. Nakakabit ang Pushrod sa Takip ng Pushrod

## KUMPLETUHIN

### PAUNAWA

**Dapat mong i-recalibrate ang ECM kapag in-install ang kit na ito. Ang hindi maayos na pag-recalibrate ng ECM ay maaaring magresulta sa malubhang pinsala sa makina. (00399b)**

1. Tiyakin na nakanyutral ang sasakyan.

2. Patakbuhan ang makina. Ulitin nang ilang beses upang tiyakin na tama ang operasyon.
3. I-recalibrate ang Electronic Control Module (ECM) gamit ang wastong calibration para sa kompigurasyon. Tumungo sa Dealer para sa mga detalye.
4. Patakbuhan ang makina. Ulitin nang ilang beses upang tiyakin na tama ang operasyon.
5. **Sumangguni sa MGA ALITUNTUNIN SA PAGSAKAY SA PAG-BREAK-IN na nasa manwal ng may-ari para sa mga tagubilin sa pag-break in ng sasakyan.**