



SADA SCREAMIN' EAGLE MILWAUKEE-EIGHT STAGE 2

OBECNÉ INFORMACE

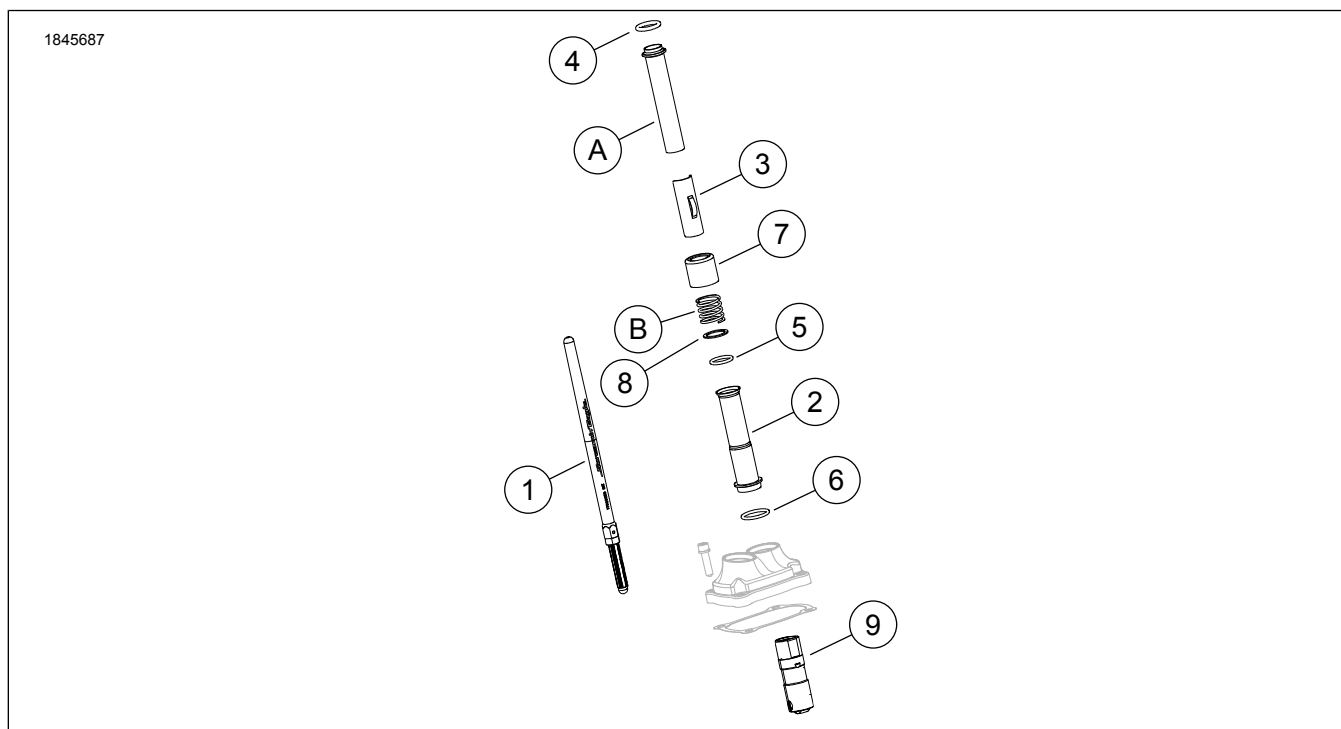
Tabulka 1. Obecné informace

Sady	Doporučené nástroje	Úroveň dovedností ⁽¹⁾
92500132, 92500133	Ochranné brýle, momentový klíč	

(1) Vyžadováno utažení na hodnotu krouticího momentu nebo další průměrné nástroje a techniky

OBSAH SADY

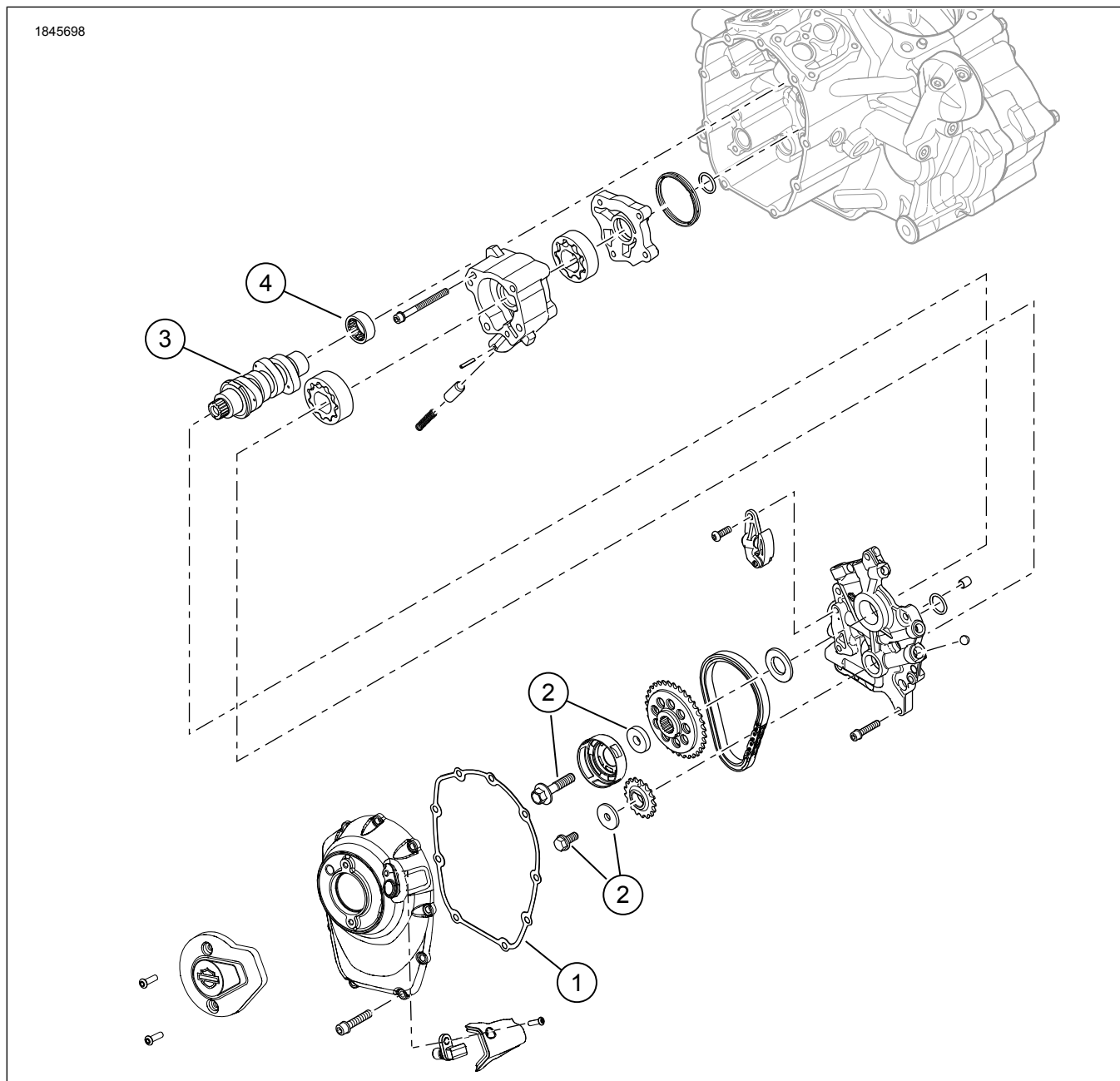
Viz Ilustrace 1 a Ilustrace 2.



Ilustrace 1. Obsah sady: Sada Screamin' Eagle Milwaukee-Eight Stage 2

Tabulka 2. Obsah sady: Sada Screamin' Eagle Milwaukee-Eight Stage 2

Před montáží a odebráním jednotlivých položek z motocyklu zkontrolujte, že je tato sada kompletní.					
<input checked="" type="checkbox"/>	Po- ložka	Množ- ství	Popis	Č. dílu	Poznámky
<input type="checkbox"/>	1	2	Zdvihací tyč, nastavitelná, výfuk	17900060	
<input type="checkbox"/>		2	Zdvihací tyč, nastavitelná, sání	17900059	
<input type="checkbox"/>	2	4	Kryt zdvihací tyče, dolní, černý	25700408	
<input type="checkbox"/>		4	Kryt zdvihací tyče, dolní, chromovaný	17938-83	
<input type="checkbox"/>	3	4	Přidržený díl, kryt pružiny zdvihací tyče, černý	25700645	
<input type="checkbox"/>		4	Přidržený díl, kryt pružiny zdvihací tyče, chromovaný	25700642	
<input type="checkbox"/>	4	4	O-kroužek, kryt zdvihací tyče, horní	11293	
<input type="checkbox"/>	5	4	O-kroužek, kryt zdvihací tyče, dolní	11145A	
<input type="checkbox"/>	6	4	O-kroužek, kryt zdvihací tyče, střední	11132A	
<input type="checkbox"/>	7	4	Objímka trubky zdvihací tyče, černá	17900076	
<input type="checkbox"/>		4	Objímka trubky zdvihací tyče, chromovaná	17945-36B	
<input type="checkbox"/>	8	4	Podložka	6762D	
<input type="checkbox"/>	9	1	Sada zdvihadel	18572-13	
Položky uvedené v textu, které nejsou součástí sady					
<input checked="" type="checkbox"/>	A	4	Horní kryt zdvihací tyčky		
<input checked="" type="checkbox"/>	B	4	Pružina krytu (2)		



Ilustrace 2. Obsah sady: Sada Screamin' Eagle Milwaukee-Eight Stage 2

Tabulka 3. Obsah sady: Sada Screamin' Eagle Milwaukee-Eight Stage 2

Před montáží a odebráním jednotlivých položek z motocyklu zkontrolujte, že je tato sada kompletní.					
✓	Po- ložka	Množ- ství	Popis	Č. dílu	Poznámky
<input type="checkbox"/>	1	1	Ploché těsnění, kryt vačkového mechanismu	25700370	
<input type="checkbox"/>	2	1	Sada pro přidržení ozubeného kola vačkového hřídele	25566-06	
<input type="checkbox"/>	3	1	Vačkový hřídel, SE8-511	25400476	
<input type="checkbox"/>	4	1	Ložisko jehlové (1) (musí se v případě potřeby zakoupit samostatně)	9298B	

OBECNÉ INFORMACE

Modely

Informace o příslušenství pro jednotlivé modely naleznete v Díly a příslušenství (P&A) maloobchodním katalogu nebo v části náhradních dílů a příslušenství www.harley-davidson.com.

Zkontrolujte, že používáte nejaktuálnější verzi návodu k obsluze. Je k dispozici na: h-d.com/isheets

Kontaktujte zákaznické centrum Harley-Davidson na čísle 1-800-258-2464 (pouze USA) nebo 1-414-343-4056.

Požadavky na montáž

▲ VAROVÁNÍ

Na správné montáži této sestavy závisí bezpečnost jezdce a spolujezdce. Použijte odpovídající postupy uvedené v servisní příručce. Pokud daný postup přesahuje vaše schopnosti nebo pro něj nemáte vhodné nářadí, svěřte provedení montáže prodejci Harley-Davidson. Nesprávná montáž této sestavy může vést k vážnému poranění či smrti. (00333b)

POZNÁMKA

Tento návod odkazuje na informace v servisní příručce. Pro tuto montáž je nutná servisní příručka pro tento modelový rok / model motocyklu, která je k dispozici u:

- Prodejce Harley-Davidson.
- Informační portál služby H-D Service – přístup založený na předplatném pro většinu modelů z roku 2001 a novějších. Další informace naleznete v části Nejčastější dotazy o předplatném.

Tyto položky jsou k dostání u prodejce Harley-Davidson.

- Samostatný nákup sady vzduchového filtru Screamin Eagle High Flow.
- Doporučuje se samostatné zakoupení sady vymešovacích podložek vačkového mechanismu (č. dílu 25928-06). Tato sada obsahuje pět různých vymešovacích podložek k dosažení správného zarovnání ozubeného kola.

Dostupné sady jsou uvedeny v katalogu originálních motorových dílů a příslušenství Harley-Davidson a v katalogu Screamin Eagle Pro.

Viz příslušné části v servisní příručce, kde jsou popsány speciální nástroje potřebné k montáži této sady.

Ke správné montáži této sady je požadována také opětovná kalibrace jednotky ECM. Kontaktujte prodejce motocyklů Harley-Davidson.

PŘÍPRAVA

POZNÁMKA

Podle pokynů v návodu k použití deaktivujte systém zabezpečení.

1. Zvedněte motocykl. Viz servisní příručka.
2. Vyjměte hlavní pojistku. Viz servisní příručka.
3. Odmontujte sestavu vzduchového filtru. Viz servisní příručka.

4. Odmontujte výfukový systém. Viz servisní příručka.

DEMONTÁŽ

1. Standardní zdvihací tyčky vyjměte pomocí štípacích kleští.
2. Sejměte kryt vačkového hřídele.
3. Vyjměte zapalovací svíčky předního a zadního válce z levé strany motocyklu.
4. Postavte motocykl na hever a zvedněte zadní kolo od země.
5. Zařadte na motocyklu 5. převodový stupeň a pomocí zadního kola otáčejte motorem tak, abyste zarovnali časovací značky vačkového a klikového hřídele.
6. Pomocí speciálního nástroje zamkněte vačkový a klikový hřídel. Viz servisní příručka.
Speciální nástroj: ZÁPADKA KLIKOVÉHO HŘÍDELE/VAČKOVÉHO HŘÍDELE (HD-47941)
7. Odmontujte součásti vačkového hřídele, zdvihadla a vačkový hřídel. Viz servisní příručka.
8. Demontujte a prohlédněte olejové čerpadlo. Viz servisní příručka.

MONTÁŽ

1. Ilustrace 2 Namontujte olejové čerpadlo. Viz servisní příručka.
2. Zkontrolujte součásti vačkového hřídele a případně je vyměňte. Viz servisní příručka.
3. Namontujte vačkový hřídel, zdvihadla a součásti vačkového mechanismu. Viz servisní příručka.
4. Zkontrolujte, zda jsou časovací značky mezi vačkovým a klikovým hřídelem správně zarovnané.
5. Zařadte na převodovce převodový stupeň a zadním kolem otáčejte motorem, dokud obě zdvihátka předního válce nedosáhnou nejnižší polohy.
6. Ilustrace 3 Povolte pojistné matice na všech zdvihacích tyčkách a nastavte je na nejkratší délku.
7. Ilustrace 4 Namontujte zdvihací tyčky sání do krytů zdvihacích tyček. Vyměňte O-kroužky, dolní kryt zdvihací tyčky a přídržný díl krytu pružiny za nové součástky ze sady. Konec zdvihací tyčky s mechanismem nastavení musí být dole.
8. Zasuňte zdvihací tyčku (v trubce zdvihací tyčky) do otvoru pro zdvihací tyčku v sání přední hlavy válce (otvor nejbližší k válci) a potom posuňte konec zdvihací tyčky s mechanismem nastavení do bloku zdvihátek.

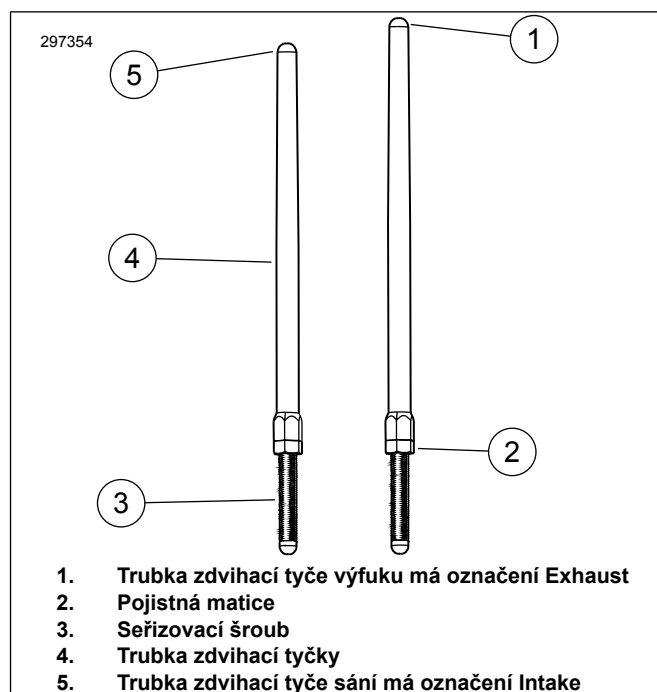
9. Seřídíte zdvihací tyčky.

- Rukou seřídíte délku zdvihací tyčky na nulovou vzdálenost.
- Klíčem velikosti 5/16" přidržíte seřizovací šroub zdvihací tyčky tak, aby se neotáčel, a pomalu otočíte trubku zdvihací tyčky klíčem velikosti 1/2" o 2,5 celé otáčky ve směru hodinových ručiček při pohledu zdola (výsledkem je prodlužování zdvihací tyčky). (Na ploškách trubky zdvihací tyčky je tečka, kterou lze použít jako referenční bod.)
- Přidržíte seřizovací šroub a utáhněte pojistnou matici otevřeným klíčem velikosti 1/2" k trubce zdvihací tyčky. Pokud se zdvihací tyčka otáčí s pojistnou maticí, použijte tři otevřené klíče – jeden k přidržení trubky zdvihací tyčky, jeden k přidržení seřizovacího šroubu a jeden k otáčení pojistné matice.
- Opakujte kroky 5 až C pro zdvihací tyč výfuku.

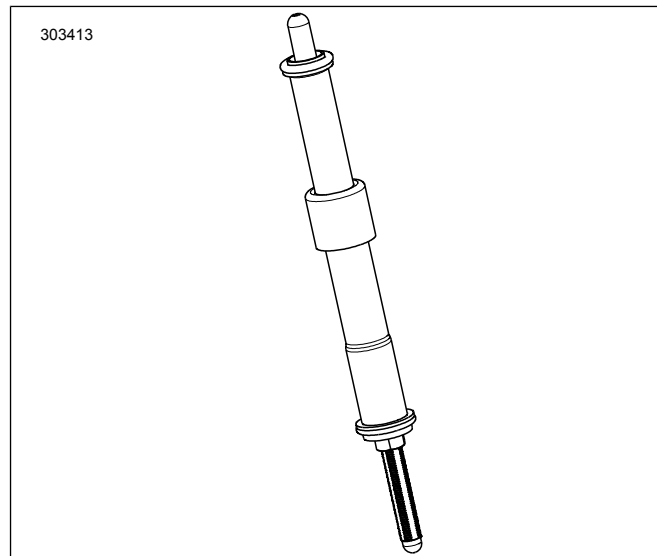
POZNÁMKA

Po seřízení zdvihacích tyček předního a zadního válce počkejte deset minut, než motorem otočíte. Během tohoto čekání dojde k odvodušnění zdvihátek, což zabrání ohnutí zdvihacích tyček nebo ventilů. Před otočením motorem by se měly zdvihací tyčky volně otáčet a ventily by měly být ve svých sedlech (zavřené).

- Počkejte deset minut. Zařadte na převodovce převodový stupeň a zadním kolem otáčejte motorem, dokud obě zdvihátka zadního válce nedosáhnou nejnižšího bodu.
 - Opakujte kroky 5 až 9d pro zadní válec.
 - Namontujte úchyty víka pružiny zdvihací tyčky na krytech zdvihacích tyček.
 - Nainstalujte zapalovací svíčky a zařadte neutrál.
10. Namontujte kryt vačkového hřídele. Viz servisní příručka.
11. Namontujte výfukovou soustavu. Viz servisní příručka.
12. Namontujte sestavu vzduchového filtru. Viz návod dodaný se samostatně zakoupenou sadou vysokoprůtokového vzduchového filtru pro motory Screamin' Eagle.



Ilustrace 3. Nastavitelná zdvihací tyčka



Ilustrace 4. Zdvihací tyčka namontovaná v krytu zdvihací tyčky

DOKONČENO

OZNÁMENÍ

Po montáži této sestavy je třeba znovu kalibrovat ECM. Pokud není provedena správná kalibrace ECM, může dojít k vážnému poškození motoru. (00399b)

- Ověřte, že je na motocyklu zařazen neutrál.
- Nastartujte motor. Tento postup několikrát zopakujte, abyste zkontrolovali jeho správné fungování.
- Znovu zkalibrujte Elektronická řídicí jednotka (ECM) pomocí správné kalibrace pro konfiguraci. Další informace získáte u prodejce.

4. Nastartujte motor. Tento postup několikrát zopakujte, abyste zkontrolovali jeho správné fungování.
5. **Pokyny pro první nastartování motocyklu najdete v PRAVIDLECH PRO ZAHÁJENÍ JÍZDY v návodu k obsluze.**