



## SCREAMIN' EAGLE MILWAUKEE-EIGHT STAGE 2 KİT

### GENEL BİLGİLER

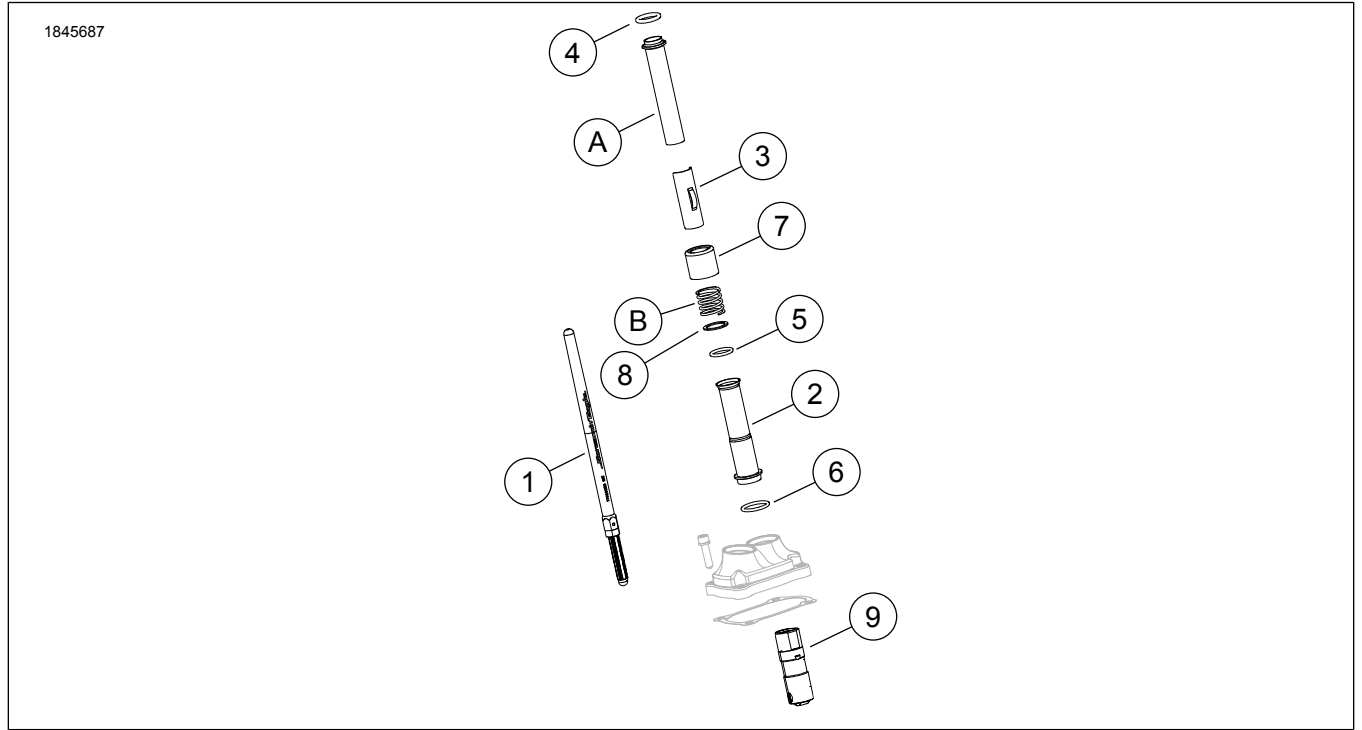
Tablo 1. Genel Bilgi

Kitler	Önerilen Aletler	Beceri Seviyesi <sup>(1)</sup>
92500132, 92500133	Koruyucu Gözlük, Tork Anahtarı	

(1) Tork değerine göre veya diğer gerekli orta seviye aletler ve tekniklere göre sıkma

### KİT İÇERİKLERİ

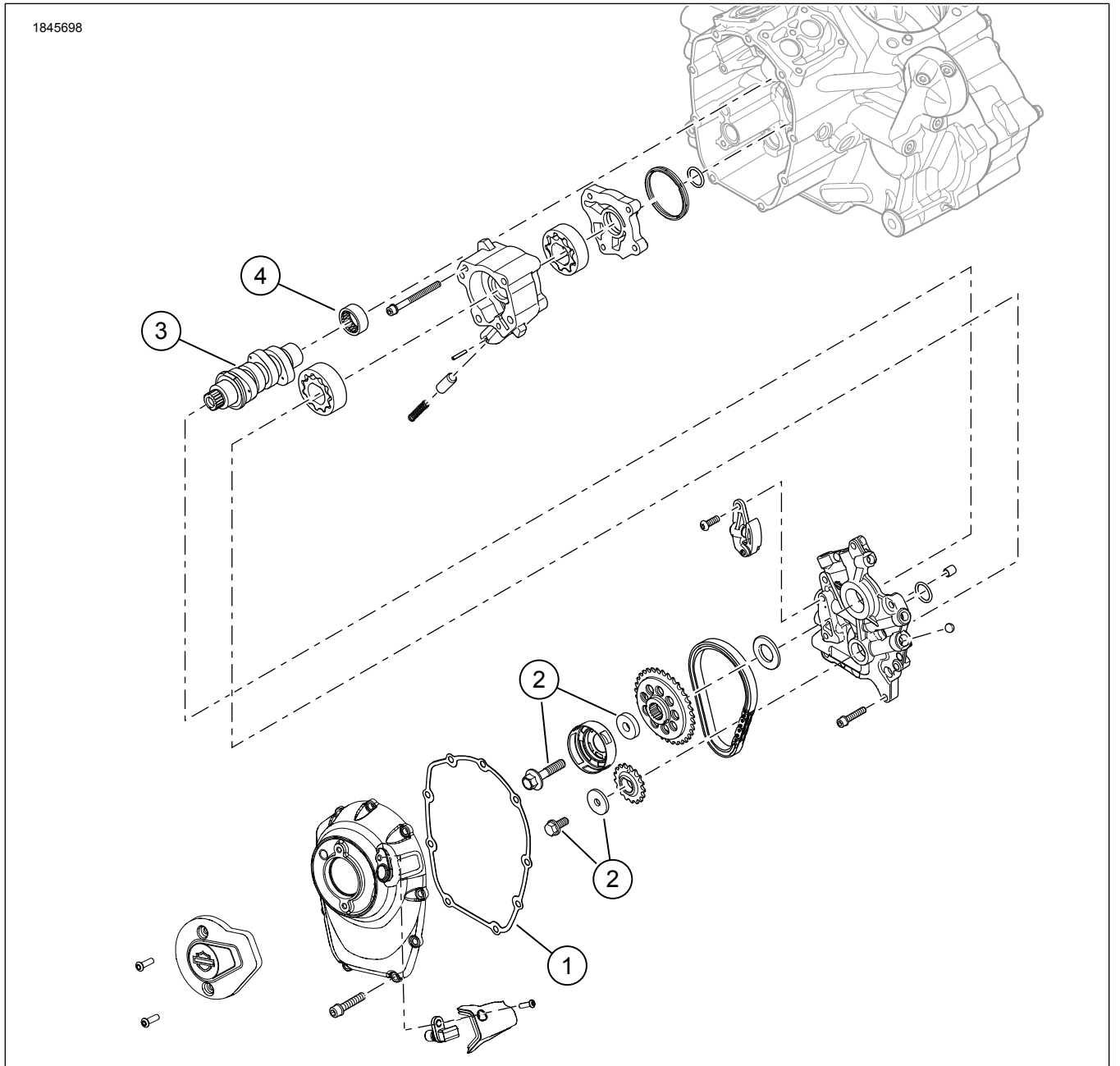
Bkz. Şekil 1 ve Şekil 2.



Şekil 1. Kit İçerikleri: Screamin' Eagle Milwaukee-Eight Stage 2 Kit

**Tablo 2. Kit İçerikleri: Screamin' Eagle Milwaukee-Eight Stage 2 Kit**

<b>Aracınıza öğeler takmadan veya çıkarmadan önce kit içinde tüm bileşenlerin mevcut olduğunu doğrulayın.</b>					
<input checked="" type="checkbox"/>	<b>Öge</b>	<b>Mikt- ar</b>	<b>Açıklama</b>	<b>Part No.</b>	<b>Notlar</b>
<input type="checkbox"/>	1	2	İtme çubuğu, ayarlanabilir, egzoz	17900060	
<input type="checkbox"/>		2	İtme kolu, ayarlanabilir, emme	17900059	
<input type="checkbox"/>	2	4	İtme kolu kapağı, alt, siyah	25700408	
<input type="checkbox"/>		4	İtme kolu kapağı, alt, krom	17938-83	
<input type="checkbox"/>	3	4	Tutucu, itme kolu yay kapağı, siyah	25700645	
<input type="checkbox"/>		4	Tutucu, itme kolu yay kapağı, krom	25700642	
<input type="checkbox"/>	4	4	O-ring, itme kolu kapağı, üst	11293	
<input type="checkbox"/>	5	4	O-ring, itme kolu kapağı, alt	11145A	
<input type="checkbox"/>	6	4	O-ring, itme kolu kapağı, orta	11132A	
<input type="checkbox"/>	7	4	İtme kolu tüp bileziği, siyah	17900076	
<input type="checkbox"/>		4	İtme kolu tüp bileziği, krom	17945-36B	
<input type="checkbox"/>	8	4	Rondela	6762D	
<input type="checkbox"/>	9	1	İtici Kiti	18572-13	
<b>Metinde belirtilen ancak kit içinde yer almayan öğeler</b>					
<input checked="" type="checkbox"/>	A	4	İtme kolu üst kapağı		
<input checked="" type="checkbox"/>	B	4	Kapak yayı (2)		



Şekil 2. Kit İçerikleri: Screamin' Eagle Milwaukee-Eight Stage 2 Kit

Tablo 3. Kit İçerikleri: Screamin' Eagle Milwaukee-Eight Stage 2 Kit

Aracınıza öğeler takmadan veya çıkarmadan önce kit içinde tüm bileşenlerin mevcut olduğunu doğrulayın.					
✓	Öğe	Mikt- ar	Açıklama	Part No.	Notlar
<input type="checkbox"/>	1	1	Conta, kam kapağı	25700370	
<input type="checkbox"/>	2	1	Kam mili kumandası sproket tutma kiti	25566-06	
<input type="checkbox"/>	3	1	Kam mili, SE8-511	25400476	
<input type="checkbox"/>	4	1	Yatak, iğne(1) (gerekirse ayrı olarak satın alınmalıdır)	9298B	

## GENEL

### Modeller

Model donanım bilgisi için Parçalar ve Aksesuarlar (P&A) Perakende Satış Kataloğu veya Parçalar ve Aksesuarlar [www.harley-davidson.com](http://www.harley-davidson.com) bölümüne bakın.

En güncel talimat kılavuzunu kullandığınızdan emin olun. Kılavuza şuradan ulaşılabilir: [h-d.com/isheets](http://h-d.com/isheets)

1-800-258-2464 (yalnızca ABD) veya 1-414-343-4056 numaralı telefonlardan Harley-Davidson Müşteri Destek Merkezi ile iletişim kurun.

### Montaj Gereklilikleri

#### ▲ UYARI

**Sürücünün ve yolcunun güvenliği bu kitin doğru takılmasına bağlıdır. İlgili servis el kitabı prosedürlerinden faydalanın. Prosedürü gerçekleştirebilecek yetkinliğe veya doğru aletlere sahip değilseniz, takma işlemini Harley-Davidson bayisine yaptırın. Bu kitin düzgün takılmaması ölüme veya ciddi yaralanmalara neden olabilir. (00333b)**

#### NOT

*Bu talimat kılavuzu, servis kılavuz bilgileriyle ilgilidir. Bu montaj için motosikletin yılına/modeline uygun bir servis kılavuzu gereklidir ve bu kılavuzu şuradan temin edebilirsiniz:*

- *Bir Harley-Davidson bayisi.*
- *2001 ve üzeri modellerin çoğu için abone olarak erişebileceğiniz H-D Servis Bilgi Portalı. Daha fazla bilgi için Abonelikler hakkında sıkça sorulan sorular bölümüne bakın.*

Bu ürünler Harley-Davidson bayisinde bulunabilir.

- Screamin' Eagle Yüksek Akımlı Hava Filtresi kitini ayrı olarak satın alın.
- Kam Rulosu Kitinin (Parça No. 25928-06) ayrı olarak satın alınması tavsiye edilir. Bu kitte uygun sproket uyumunu elde etmek için beş farklı pul bulunur.

Uygun kitler için Harley-Davidson Orijinal Motor Parçaları ve Aksesuarlar kataloguna veya Screamin Eagle Pro kataloguna bakın.

Bu kiti monte ederken gereken özel aletler için servis kılavuzundaki ilgili bölümlere bakın.

Bu kitin uygun şekilde monte edilmesi için ECM'nin yeniden kalibre edilmesi gerekir. Bir Harley-Davidson bayisine danışın.

### HAZIRLIK

#### NOT

*Kullanım kılavuzuna bakın ve güvenlik sistemini çıkarın.*

1. Aracı kaldırın. Servis el kitabına bakın.
2. Ana sigortayı çıkarın. Servis el kitabına bakın.
3. Hava filtresi tertibatını çıkarın. Servis el kitabına bakın.
4. Egzoz sistemini çıkarın. Servis el kitabına bakın.

## ÇIKARMA

1. Bir cıvata kesici kullanarak stok itme kollarını çıkarın.
2. Kam mili kapağını çıkarın.
3. Aracın solundan ön ve arka silindir bujilerini çıkarın.
4. Araç krikodayken aracın arkasını yerden kaldırın.
5. Araç 5. vitesteyken motoru döndürmek için arka tekerleği döndürün ve kam mili/krank mili zamanlama işaretlerini hizalayın.
6. Özel alet kullanarak kam milini ve krank milini kilitleyin. Servis el kitabına bakın.  
Özel alet: KRANK MİLİ/KAM MİLİ SPROKET KİLİTLEME ALETİ (HD-47941)
7. Kam mili bileşenlerini, iticileri ve kam milini çıkarın. Servis el kitabına bakın.
8. Yağ pompasını çıkarın ve kontrol edin. Servis el kitabına bakın.

## MONTE ETME

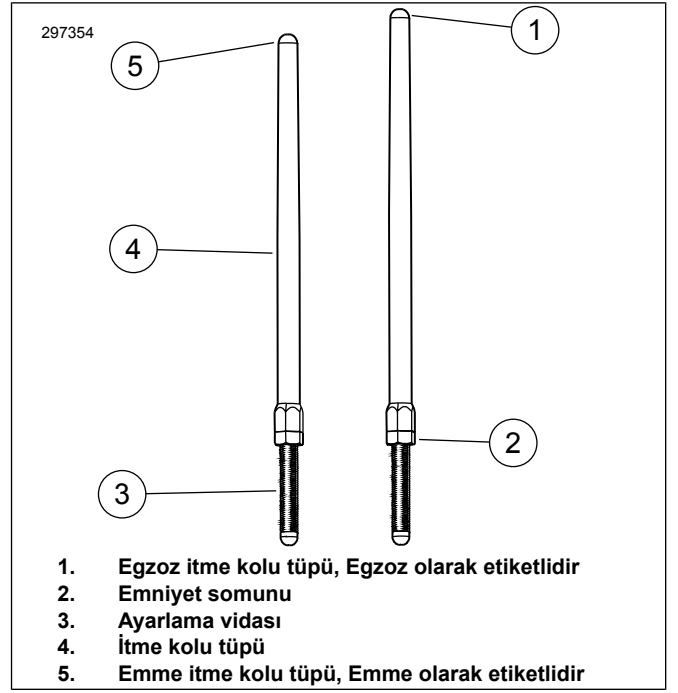
1. Şekil 2 Yağ pompasını takın. Servis el kitabına bakın.
2. Kam mili bileşenlerini kontrol edin ve gerekirse değiştirin. Servis el kitabına bakın.
3. Kam milini, iticileri ve kam bileşenlerini takın. Servis el kitabına bakın.
4. Kam milinden krank mili zaman işaretlerinin uygun şekilde hizalandığını teyit edin.
5. Şanzıman vitesteyken her iki ön silindir dirsekleri en düşük noktalarında oluncaya kadar motoru en düşük hızda çalıştırmak için arka tekerleği kullanın.
6. Şekil 3 Tüm itme kollarındaki kilit somununu gevşetin ve bunları en kısa uzunluklarına ayarlayın.
7. Şekil 4 Alım itme kollarını itme kolu kapaklarına takın. O-halkaları, alt itme kolu kapağını ve yaylı kapak tutucuyu kitte verilen yeni bileşenlerle değiştirin. İtme kolunun ayarlayıcı ucunun aşağıda olduğundan emin olun.
8. İtme kolunu (itme kolu tüpündeki) silindir başlığı alım itme kolu deliğine (silindire en yakın delik) takın ve ardından, itme kolunun ayarlayıcı ucunu dirsek blokuna geçirin.
9. İtme kollarını ayarlayın.
  - a. İtme kolu uzunluğunu elinizle sıfır açıklığa ayarlayın.

- b. Bir 5/16 inçlik anahtarla dönmeyi engelleyen itme kolu ayarlama vidası kullanarak itme kolu tüpünü yavaşça 1/2 inç anahtar ile döndürün. Alttan bakıldığında saat yönüne doğru 2-1/2 tur tamamlayın (itme kolunu uzatma). (İtme kolu tüpünün yüzeylerinde referans olarak kullanılacak bir nokta bulunur.)
- c. Ayarlama vidasını tutun ve kilit somununu 1/2 inç açık ağızlı anahtar ile itme kolu tüpüne doğru sıkın. İtme kolu, kilit somunuyla birlikte dönerse biri itme kolu tüpünü tutmak, biri ayarlama vidasını tutmak ve biri de kilit somunu döndürmek için kullanılmak üzere üç adet açık uçlu anahtar kullanın.
- d. Egzoz itme kolu için 5'ten 9c'ye kadar olan adımları tekrarlayın.

**NOT**

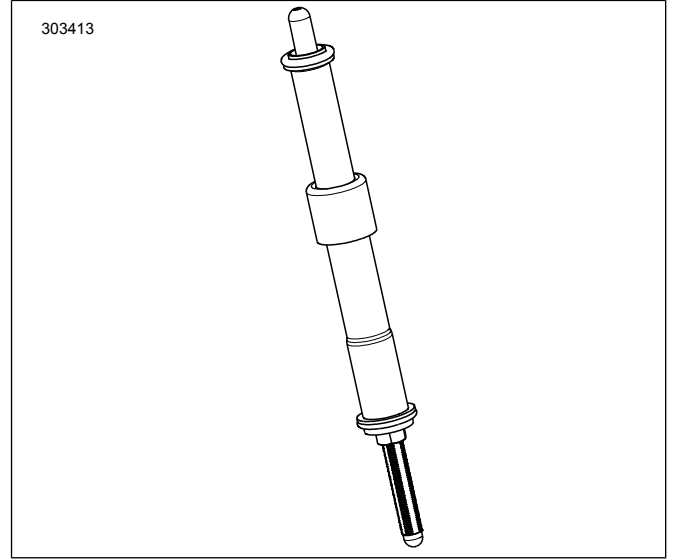
*Ön veya arka silindir itme kollarını ayarladıktan sonra motoru en düşük hızda çalıştırmadan önce on dakika bekleyin. Bu bekleme, dirseklerin tahliye etmesine izin verir ve itme kollarının veya vanaların bükülmesini engeller. İtme kolları serbestçe hareket etmelidir ve vanalar, motoru en düşük hızda çalıştırmadan önce yuvalarında (kapalı) olmalıdır.*

- e. On dakika bekleyin. Şanzıman viteseyken her iki arka silindir dirsekleri en düşük konumda oluncaya kadar motoru en düşük hızda çalıştırmak için arka tekerleği kullanın.
- f. Silindir için 5'ten 9d'ye kadar olan adımları tekrarlayın.
- g. İtme kolu kapaklarına itme kolu yay başlığı tutucularını takın.
- h. Bujileri takın ve vitesi boşa alın.
10. Kam mili kapağını takın. Servis el kitabına bakın.
11. Egzoz sistemini takın. Servis el kitabına bakın.
12. Hava filtresi tertibatını takın. Ayrı olarak satın alınan Screamin' Eagle yüksek akımlı hava filtresi kitiyle birlikte verilen talimat belgesine bakın.



1. Egzoz itme kolu tüpü, Egzoz olarak etiketlidir
2. Emniyet somunu
3. Ayarlama vidası
4. İtme kolu tüpü
5. Emme itme kolu tüpü, Emme olarak etiketlidir

**Şekil 3. Ayarlanabilir İtme Kolu**



**Şekil 4. İtme Kolu, İtme Kolu Kapağına Takılır**

**TAMAMLAMA**

**DIKKAT**

**Bu kiti takarken ECM'nin kalibrasyonunu tekrar yapmanız gerekir. ECM'nin düzgün kalibre edilmemesi motorda ciddi hasara neden olabilir. (00399b)**

1. Aracın boşa olduğunu doğrulayın.
2. Motoru çalıştırın. Uygun şekilde çalıştığından emin olmak için birkaç kez tekrar edin.
3. Yapılandırma için uygun kalibrasyonla tekrar kalibre edin: Elektronik Kumanda Modülü (ECM) . Ayrıntılı bilgi için Bayi ile görüşün.

4. Motoru alıřtırın. Uygun řekilde alıřtıđından emin olmak iin birkaç kez tekrar edin.
5. **Aracın rodajı iin kullanım kılavuzundaki RODAJ SÜRÜŐ KURALLARI blümüne bakın.**