



# INSTRUCTIONS

94100230

2023-01-09



## SUPPORT DE TÉLÉPHONE UNIVERSEL AVEC SUPPORT EMBRAYAGE

### INFORMATIONS GÉNÉRALES

Tableau 1. Informations générales

| Kits                                                                                                             | Outils suggérés                                                | Niveau de compétence <sup>(1)</sup> |
|------------------------------------------------------------------------------------------------------------------|----------------------------------------------------------------|-------------------------------------|
| 76001071, 76001339                                                                                               | Lunettes de sécurité, clé dynamométrique, alcool isopropylique |                                     |
| <i>(1) Le serrage au couple de serrage ou l'utilisation d'autres outils et techniques modérés est nécessaire</i> |                                                                |                                     |

### CONTENU DU KIT

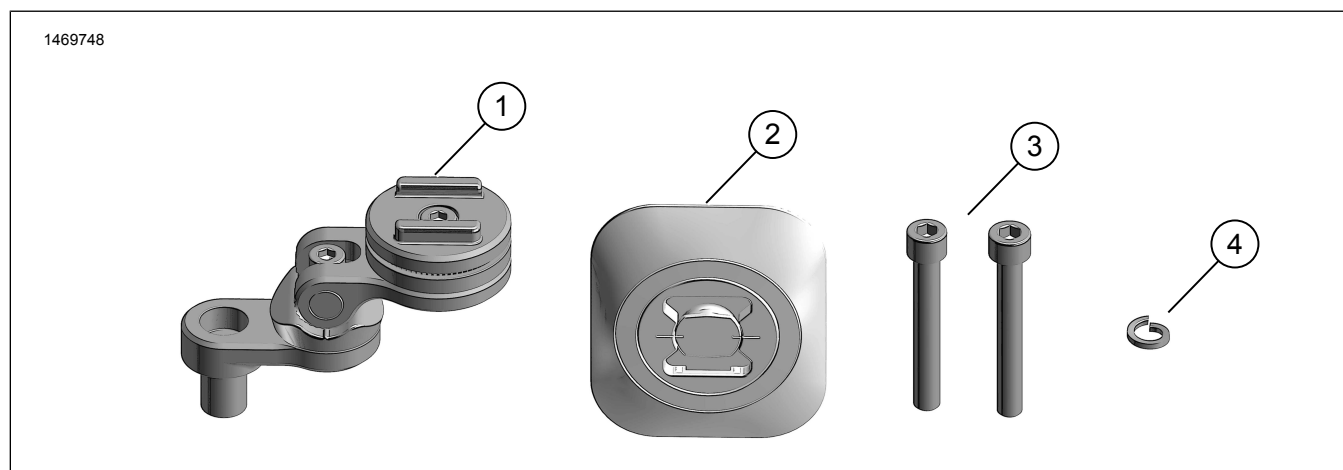


Figure 1. Contenu du kit : Support de téléphone universel avec support embrayage

Tableau 2. Contenu du kit : Support de téléphone universel avec support embrayage

| Vérifier que tous les éléments du kit sont présents avant d'installer ou de déposer des éléments du véhicule. |          |     |                       |                       |                                                         |
|---------------------------------------------------------------------------------------------------------------|----------|-----|-----------------------|-----------------------|---------------------------------------------------------|
| <input checked="" type="checkbox"/>                                                                           | Ar-ticle | Qté | Description           | No de pièce           | Notes                                                   |
| <input type="checkbox"/>                                                                                      | 1        | 1   | Support embrayage     | Non vendue séparément |                                                         |
| <input type="checkbox"/>                                                                                      | 2        | 1   | Interface universelle | 76001081              |                                                         |
| <input type="checkbox"/>                                                                                      | 3        | 1   | Vis                   | Non vendue séparément |                                                         |
| <input type="checkbox"/>                                                                                      |          | 1   | Vis, M6               | Non vendue séparément | <b>Modèles Sportster XL, Street XG, Pan America, RH</b> |
| <input type="checkbox"/>                                                                                      | 4        | 1   | Rondelle              | Non vendue séparément |                                                         |

### GÉNÉRALITÉS

#### Modèles

Pour en savoir plus sur la compatibilité du modèle, voir le catalogue Pièces et accessoires (P&A) de vente au détail ou la section Pièces et accessoires de [www.harley-davidson.com](http://www.harley-davidson.com)

Assurez-vous que la version la plus récente de la feuille d'instructions est utilisée. Version disponible à : [h-d.com/isheets](http://h-d.com/isheets)

Contactez le Harley-Davidson Customer Support Center au 1-800-258-2464 (États-Unis uniquement) ou 1-414-343-4056.

## Exigences relatives à la pose

### ▲ AVERTISSEMENT

La sécurité du conducteur et du passager dépend de la pose correcte de ce kit. Suivre les procédures du manuel d'entretien approprié. Si l'opérateur ne possède pas les compétences requises ou les outils appropriés pour effectuer la procédure, la pose doit être confiée à un concessionnaire Harley-Davidson. Une pose incorrecte de ce kit risque de causer la mort ou des blessures graves. (00333b)

### REMARQUE

Cette fiche d'instructions renvoie aux informations du manuel d'entretien. Un manuel d'entretien correspondant à l'année modèle de la moto est nécessaire pour ce montage. Il est disponible auprès des sources suivantes :

- Contacter un concessionnaire Harley-Davidson.
- Portail d'informations techniques H-D (SIP), accès par abonnement disponible pour la plupart des modèles 2001 et plus récents. Pour plus d'informations voir les Questions fréquemment posées (FAQ) sur les abonnements .

## DÉPOSE

1. Figure 2 Retirer la vis supérieure (2) et la rondelle (1) du support embrayage gauche. La mettre au rebut.
2. **Modèles Livewire** : Figure 2 Retirer la vis supérieure (2) et la rondelle (1) du support rétroviseur gauche. La mettre au rebut.

## POSE

### Support de téléphone universel

1. Avant de serrer le boulon du support de téléphone (3), ajuster le positionnement pour permettre de voir sans obstruer les fonctions de la moto.
2. **Modèles Touring, Trike, Softail, Dyna, Livewire** : Figure 3 Installer la vis (3) et la rondelle-frein (4) sur le support embrayage gauche. Serrer.  
Couple : 6,78–9,03 N·m (60–80 in-lbs)
3. **Modèles Sportster XL, Street XG, Pan America, RH** : Figure 3 Installer la vis M6 (3) et la rondelle-frein (4) sur le support rétroviseur gauche. Serrer.  
Couple : 6,78–9,03 N·m (60–80 in-lbs)
4. Figure 4 Desserrer la vis (B) pour régler l'orientation sur le pivot de la bride. Serrer.  
Couple : 6,78–9,03 N·m (60–80 in-lbs)
5. Figure 4 Desserrer la vis (C) sur l'interface du téléphone (3) pour régler le positionnement du téléphone. Serrer.  
Couple : 1,58–1,92 N·m (14–17 in-lbs)

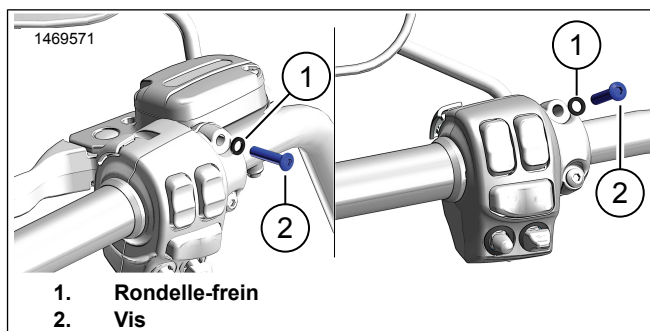


Figure 2. Vis et rondelle du support d'embrayage/rétroviseur supérieur gauche

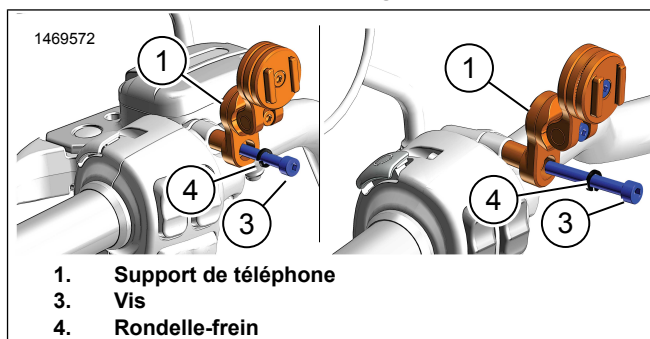


Figure 3. Installation du support du téléphone sur le support embrayage/rétroviseur gauche

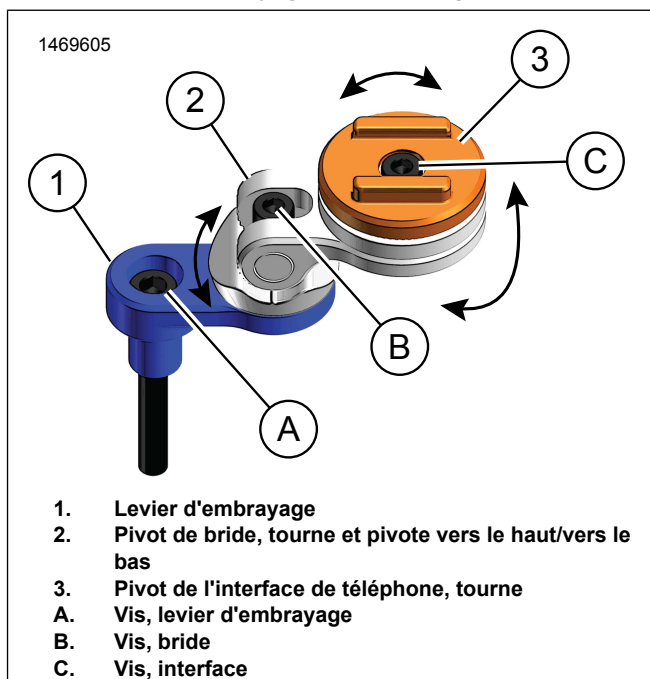


Figure 4. Points pivots

## Interface universelle

### REMARQUE

- Les surfaces contaminées ou huileuses peuvent provoquer une mauvaise adhérence et peuvent entraîner la perte ou la détérioration du téléphone.
- Certains smartphones ont un revêtement composé de nanoparticules qui repoussent l'adhésif ou ont des couvercles de batterie amovibles susceptibles de se détacher.

- *L'adhésif n'adhère pas sur les surfaces rugueuses et inégales.*
- *Une surface lisse et non poreuse mesurant au minimum 55 mm x 65 mm est nécessaire pour pouvoir placer l'interface.*
- *Positionner l'adaptateur avec précaution. Le support adhésif ne peut pas être réutilisé.*
- *Il est de la responsabilité du propriétaire de vérifier la bonne adhérence entre l'étui du téléphone et l'interface universelle.*
- *Pour plus d'informations sur les étuis de téléphone avec interface intégrée et ne nécessitant pas d'adhésif, aller sur [www.harley-davidson.com](http://www.harley-davidson.com) et rechercher le kit de montage approprié pour le téléphone.*

1. Figure 1 Installez l'interface universelle (2).

- a. Nettoyer l'étui du téléphone avec de l'alcool isopropylique. Laisser sécher avant d'appliquer la surface du téléphone.
- b. Appliquer l'adhésif à température ambiante.
- c. Exercer une pression ferme entre l'interface universelle et l'étui du téléphone pendant une minute.

- d. Laisser la colle durcir pendant 48 heures avant d'utiliser l'interface universelle pour supporter le téléphone.

## Installer le téléphone

1. Figure 5 Installer le téléphone sur le support.

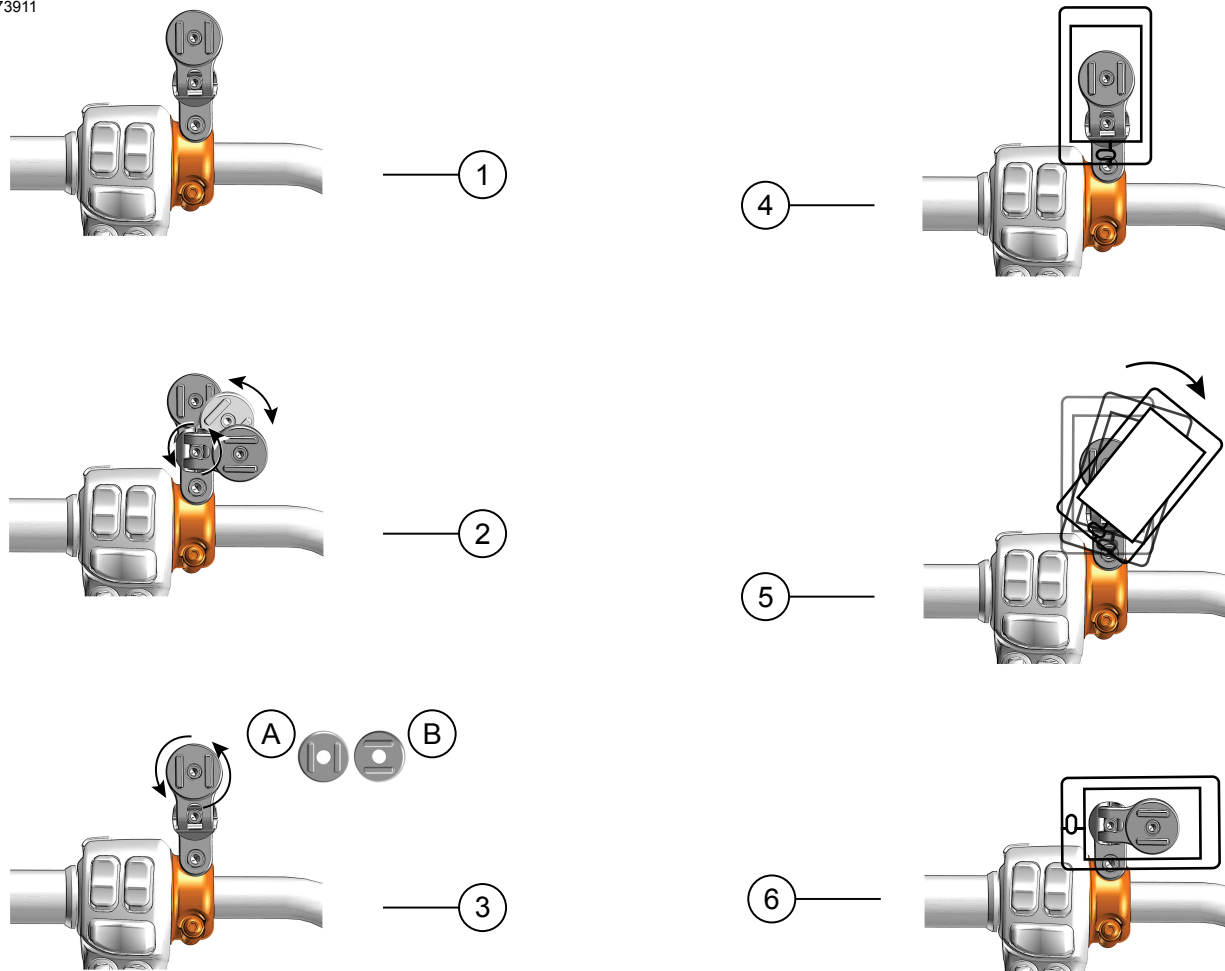
- a. Positionner et insérer les languettes de l'interface du téléphone dans les fentes de l'étui du téléphone.

**REMARQUE**

*Tirer doucement sur le téléphone pour vérifier qu'il est correctement installé et que le support est verrouillé*

- b. Tourner le téléphone d'un ¼ tour jusqu'à ce qu'il s'installe dans le cran suivant.

2. Régler le support de téléphone et l'orientation du téléphone selon les besoins pour un accès optimal et une visualisation parfaite.



1. Positions de montage
2. Positions du bras
3. Régler la tête du micro rail
4. Placement du téléphone

5. Tourner de 90°
6. Position verrouillée
- A. Position portrait
- B. Position paysage

Figure 5. Options de montage et de positionnement du téléphone

## TERMINER

### ⚠ AVERTISSEMENT

S'assurer que la direction reste souple, libre et sans entrave. Toute entrave gênant la direction risque de faire perdre le contrôle du véhicule et de causer la mort ou des blessures graves. (00371a)

1. Après l'installation, tourner le guidon de butée à butée pour vérifier que le support de téléphone et le téléphone n'interfèrent pas avec les carénages, le réservoir de carburant, les câbles, les conduites, les tuyaux, le câblage ou tout autre équipement.
2. Veiller à ce que le téléphone ne gêne pas la visibilité de l'indicateur de vitesse, des commandes manuelles, des voyants ou des rétroviseurs.