



COOLFLOW™ FAN KIT (PUHALLINSARJA)

YLEISTÄ

Sarjan numero

26800120, 26800121, 26800128

Mallit

Mallien sovitustiedot ovat P&A-myyntiluettelossa ja sivun www.harley-davidson.com Parts and Accessories (Osat ja lisävarusteet) -osiossa (vain englanniksi).

Asennusvaatimukset

Tämän sarjan asennus edellyttää ohjelmointia Digital Technician II:n kanssa tuulettimen käyttöönottamiseksi. Saat lisätietoja Harley-Davidson-jälleenmyyjältä.

Kun päävaljaisiin on asennettu muita lisävarusteita, tämän sarjan yhteydessä on käytettävä valinnaista kytkentäpiiriin sovitiinvaljaita (osanumero 69201706).

▲ VAROITUS

Kuljettajan ja matkustajan turvallisuus riippuu tämän sarjan oikeasta asennuksesta. Noudata korjaamokäsikirjan menettelyjä. Jos toimenpide on mielestäsi liian vaikea tai sinulla ei ole sen tekemiseen tarvittavia työkaluja, pyydä Harley-Davidson-jälleenmyyjää tekemään asennus. Tämän sarjan virheellinen asennus voi aiheuttaa kuoleman tai vakavan loukkaantumisen. (00333b)

HUOMAUTUS

Tässä ohjelehdessä viitataan korjaamokäsikirjan tietoihin. Tähän asennukseen tarvitaan moottoripyörämallisi korjaamokäsikirja. Saat käsikirjan Harley-Davidson-jälleenmyyjältä.

Sarjan sisältö

Katso kohdat Kuva 7 ja Taulukko 1.

VALMISTELU

▲ VAROITUS

Asennettaessa sähkölaitteita varmista, ettei muutettavaa virtapiiriä suojaavan sulakkeen tai virtakatkaisimen ampeerimäärä ylitä. Enimmäisampeerimäärän ylitys voi aiheuttaa sähköhäiriöitä, jotka voivat johtaa kuolemaan tai vakavaan loukkaantumiseen. (00310a)

HUOMAUTUS

Ampeeriluvun pitäisi olla käytön aikana 4 A .

1. Irrota satula. Katso korjaamokäsikirjaa
2. Irrota oikea sivukate. Katso korjaamokäsikirjaa

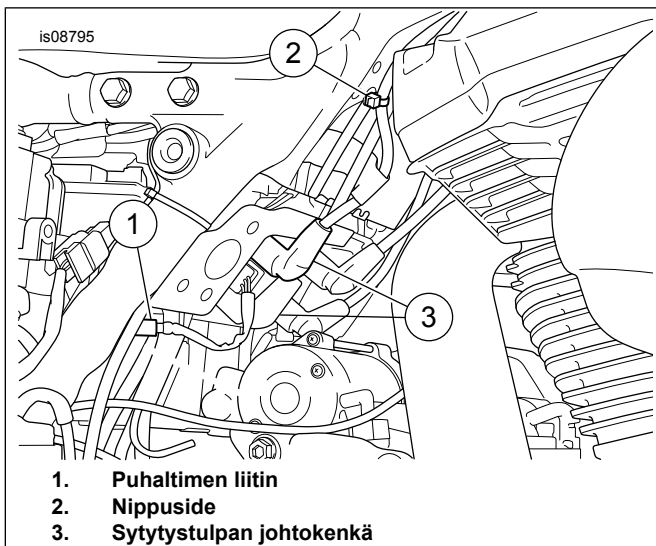
3. Poista oikeanpuoleinen keskiringon virtausohjain, jos sellainen on varusteena. Katso korjaamokäsikirjaa
4. Poista yläteline. Katso korjaamokäsikirjaa
5. Irrota akku. Katso korjaamokäsikirjaa
6. Poista hiilisäiliö, jos sellainen on varusteena. Katso korjaamokäsikirjaa
7. Katso Kuva 1 . Paikanna tuulettimen liitin (1) ja irrota piste.

8. HUOMAUTUS

- *Kun oikeanpuoleiset sytytystulpan johdon kengät (3) on sijoitettu uudelleen kelapakkauksen päälle niiden tulee olla kohti ajoneuvon vasenta puolta.*
- *Katso Taulukko 1. Kehyksessä on reikiä, jotka tukevat joulukuusinippusiteiden (12) käyttöä johtosarjan oikein reitittämiseksi tai sytytystulpan johtojen kiinnittämiseksi oikein.*
- *Kun reitität sytytystulpan johtoja (2), varmista, että rungon ja moottorikokoonpanon välillä on riittävästi tilaa.*

Katso Kuva 1 . Sijoita oikeanpuoleiset sytytystulpan johtokengät uudelleen.

- a. Irrota nippusiteet johdoista ja kehyksestä.
- b. Kierrä yläsytytystulpan kenkää (3) ajoneuvon vasenta puolta kohti.
- c. Kierrä alasytytystulpan kenkää (3) ajoneuvon vasenta puolta kohti.
- d. Reititä johdot uudelleen. Asenna nippusiteitä (2) tarpeen mukaan.

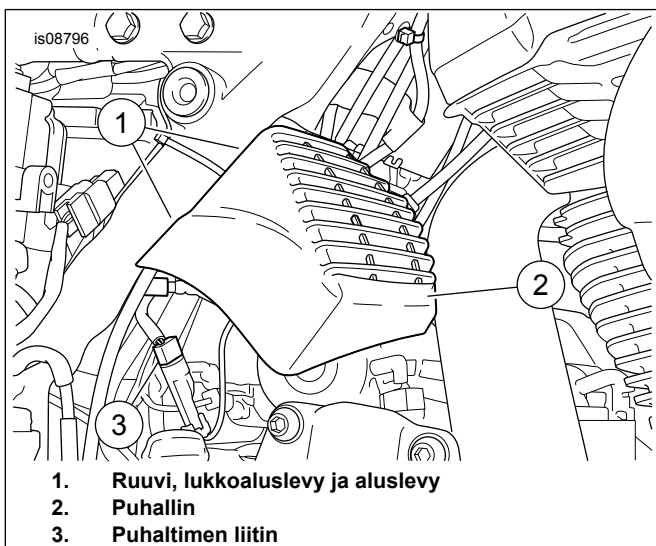


Kuva 1. Puhaltimen liitin

ASENTAMINEN

1. Katso Kuva 7 . Jos sellainen oli aiemmin varusteena, asenna uusi keskirungon tuelenohjain (13).
2. Katso Kuva 2.. Asemoi tuuletinkokoonpano. Asenna akkukotelon alueen sisältä ruuvit (1), lukkoaluslevy (2) ja liitteät aluslevyt (3). Kiristä momenttiin:

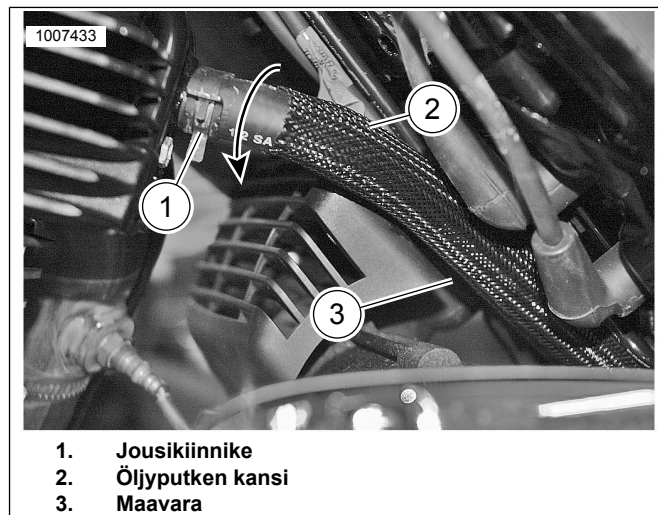
Vääntömomentti: 16,3 N·m (12,0 ft-lbs)



Kuva 2. Asemoi tuuletin

3. **Vain ilmajäähdytteinen moottori:** Asenna takaöljyletkun suojus.
 - a. Katso Kuva 3. Siirrä tylppien johtoja tarvittaessa uudelleen.
 - b. Vapauta ylemmän öljyletkun jousipuristin (1) ja irrota ylempi öljyletku vain päästä.
 - c. Irrota öljyletkun jousikiinnike (1) letkusta.
 - d. Aseta suojus takaöljyletkun (2) päälle. Aseta 25,4 mm (1 in) yläjousikiinnikkeen suojus takaöljyletkuun.

- e. Asenna jousikiinnike öljyletkuun ja asenna öljyletku päähän.
- f. Kun jousikiinnike on löysällä, kierrä letkua, jotta tuulettimen kotelon ja öljyletkun suojuksen (3) välillä on mahdollisimman suuri välys.



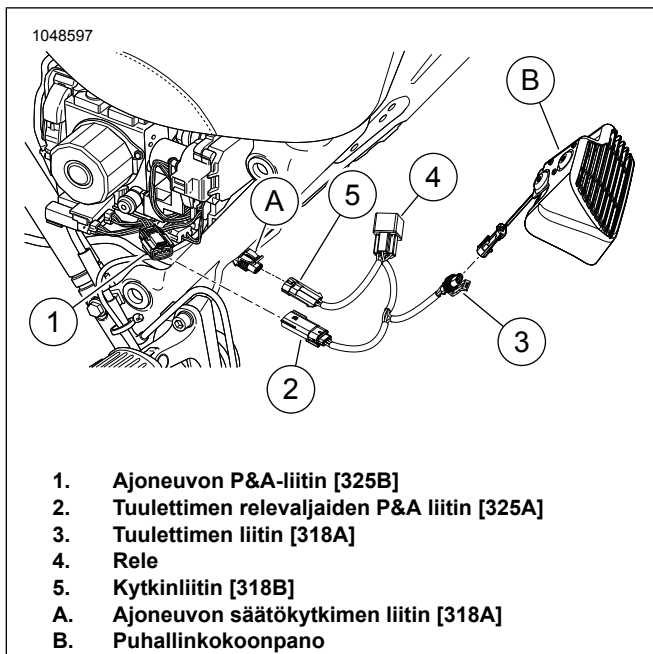
Kuva 3. Takaöljyputken kansi

4. **HUOMAUTUS**

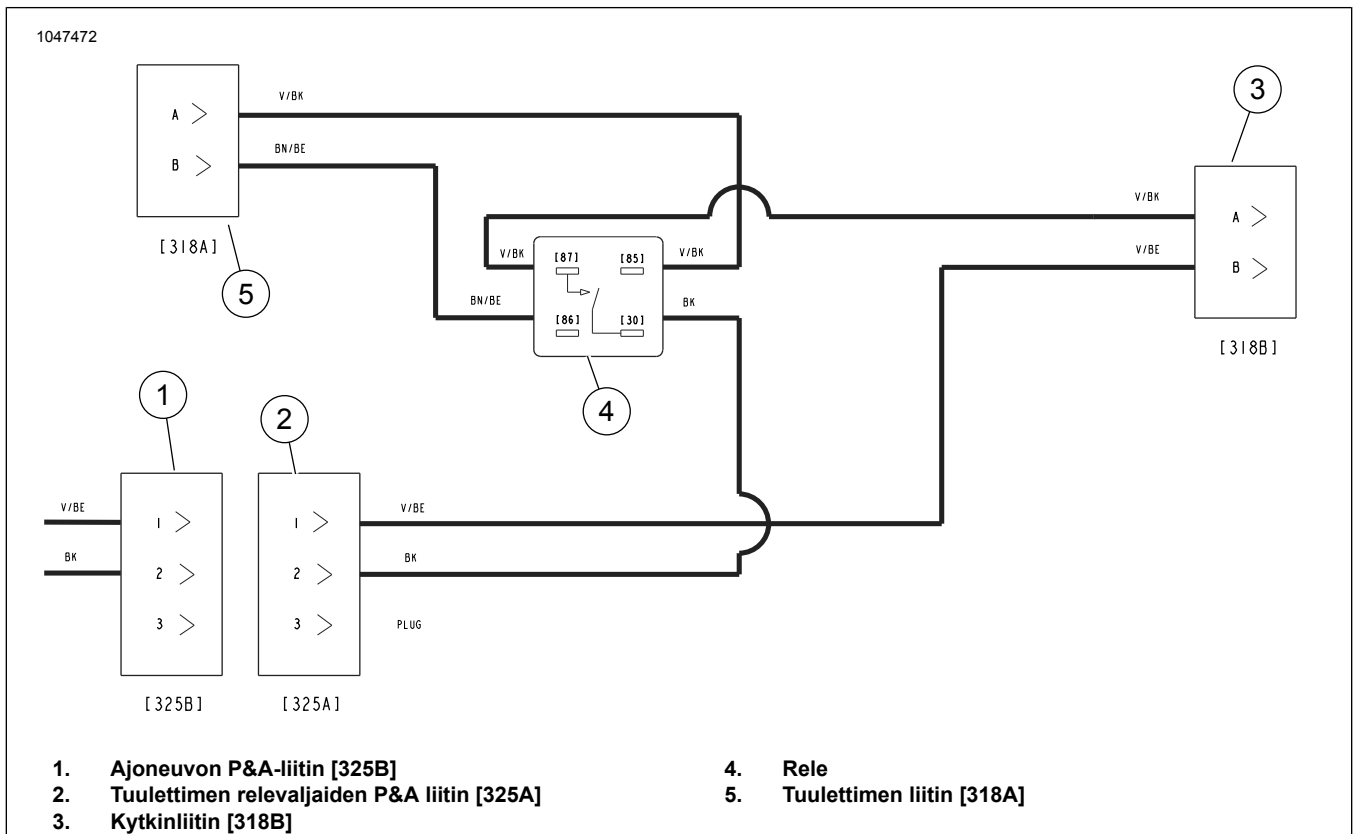
Katso Kuva 5 . Asenna lisävarusteena myytävät kytkentäsovittimen valjaat, jos ajoneuvon P&A-liittimen (1) ja tuulettimen relevaljaiden liittimen (2) väliin on liitettävä useampi kuin yksi lisävaruste.

Katso kohdat Kuva 4 ja Kuva 5 . Kytke johtosarjan liittimet.

- a. Yhdistä P&A-liitin (1) puhaltimen releen johtosarjan liittimeen (2).
- b. Liitä tuulettimen liitin tuulettimen relevaljaiden liittimeen (3).
- c. Liitä tuulettimen relevaljaiden kytkinpiiriin liitin (3) ajoneuvon liittimeen (A).
- d. Kiinnitä johtosarja mukana toimitetuilla nippusiteillä.

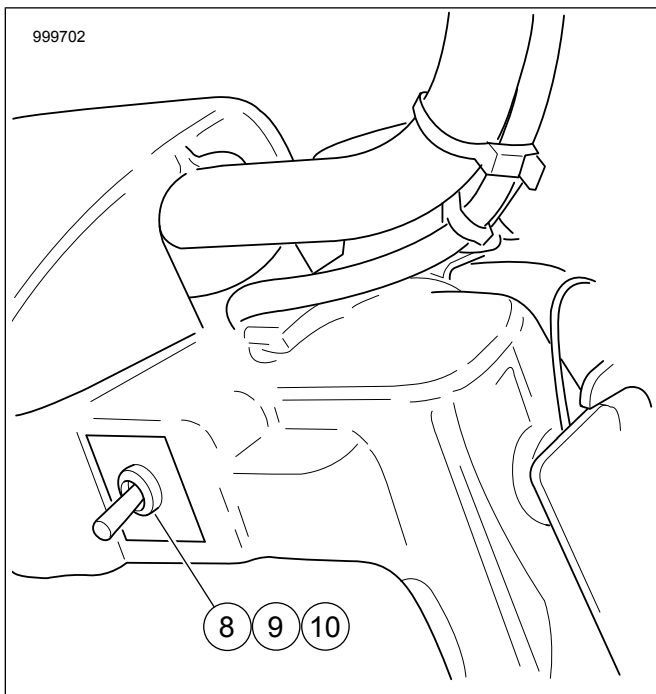


Kuva 4. Valjaiden liittimet



Kuva 5. Lämmitystuulettimen kytkentäkaavio

5. Katso Kuva 7 . **Ei-katteessa olevan kytkimen sijainti:** Asenna tuulettimen kytkin (10).
- a. Katso Kuva 6. Asenna mutteri (8), etiketti (9) ja kytkin (10) oikeaan aukkoon.
- b. Kytke ajovalon nasellin alla sijaitseva kaapelisto kytkimeen (10). Katso korjaamokäsikirjaa
- c. **FLRT:** Liitin [205] sijaitsee polttoainesäiliön alla kaapeliston telineessä. Katso korjaamokäsikirjaa



Kuva 6. Katteen kytkimen sijainti

6. Katso Kuva 7 . **Katteessa olevan kytkimen sijainti:** Asenna tuulettimen kytkin (5).
 - a. Jos varusteena, irrota vasen reikätulppa ja hävitä se. Katso korjaamokäsikirjaa
 - b. Jos asennettu, poista vasen kytkinmoduuli. Katso korjaamokäsikirjaa
 - c. Asenna tuulettimen kytkin (5) kytkinmoduulin oikeaan reunaan (6).
 - d. Lisää kytkinaihioita (7) kytkinmoduuliin tarpeen mukaan.
 - e. Asenna kytkinmoduuli. Katso korjaamokäsikirjaa
7. Asenna hiilisäiliö, jos sellainen on varusteena. Katso korjaamokäsikirjaa
8. Asenna akku paikalleen. Katso korjaamokäsikirjaa
9. Asenna ylin runkoteline. Katso korjaamokäsikirjaa

10. Asenna oikea sivukate paikalleen.
11. Asenna satula. Kun satula on asennettu, tarkista sen kiinnitys nostamalla sitä. Katso korjaamokäsikirjaa
12. Ota tuuletin käyttöön Digital TechnicianII:n avulla.
13. Tarkista puhallinkytkimen toiminta.

Käyttäminen

HUOMAUTUS

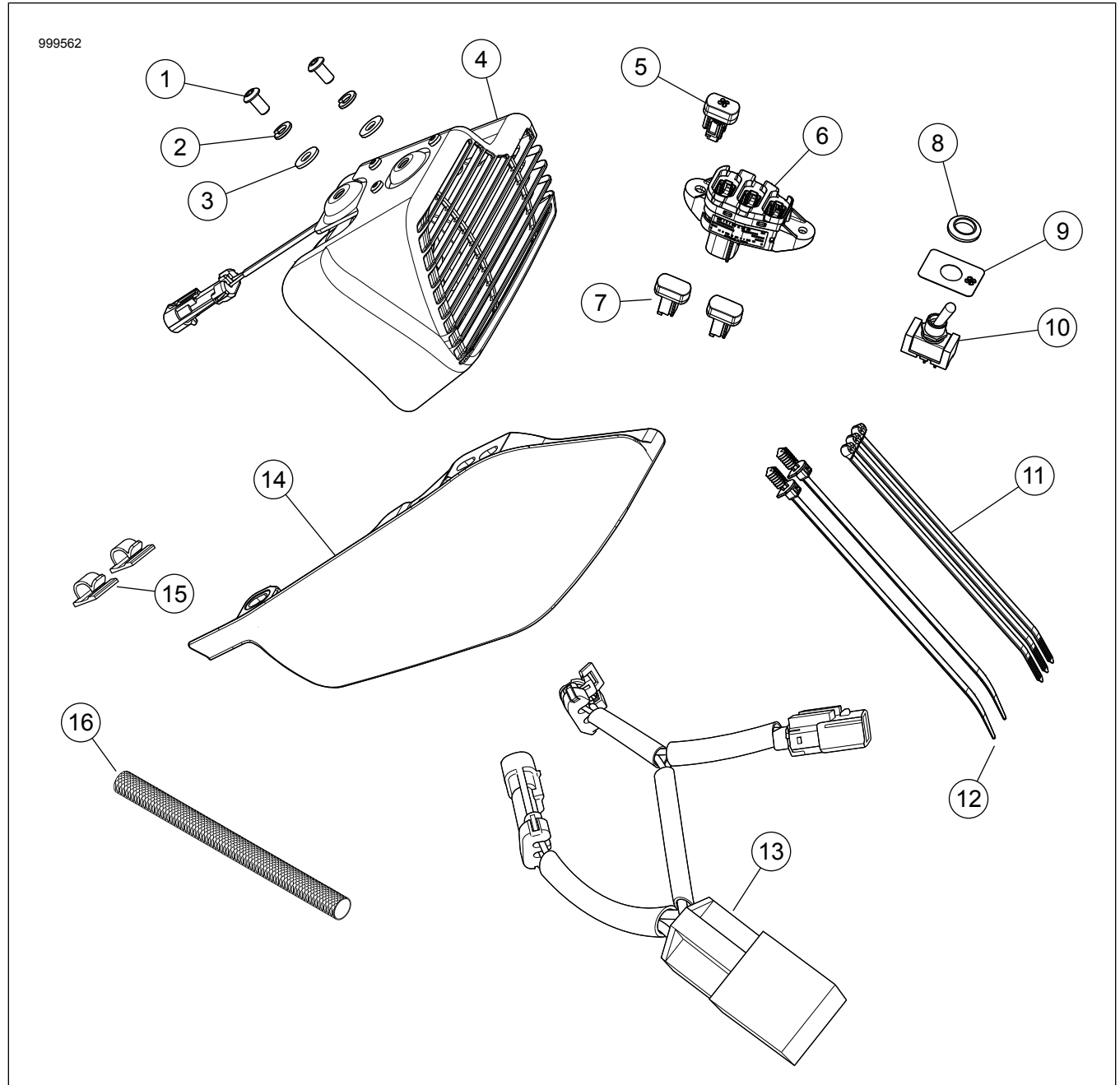
Varmista ennen moottorin käynnistämistä, että tuuletin on POIS PÄÄLTÄ. Tietyissä olosuhteissa virheellinen diagnostinen ongelmakoodi saattaa määriytyä, jos moottori käynnistetään tuulettimen ollessa päällä tai Auto-asetuksissa. Tyhjennä koodi.

Tuuletin voidaan kytkeä pois päältä-, päällä-, automaattinen-asentoihin.

- **Päällä-asetus:**
 - Tuuletin on päällä, kun moottori on käynnissä.
 - Tuuletin on pois päältä, kun moottori ei ole käynnissä.
- **AUTOMAATTINEN asetus:** Tuuletin toimii ajoneuvon nopeuden, moottorin lämpötilan ja ilman lämpötilan yhdistelmän perusteella.
 - **Ajoneuvot, joissa on ulkoilma-anturit**
 - i. Tuuletin toimii alle 64 km/h (40 mph) nopeudella, kun moottorin lämpötila on yli 95 °C (203 °F) ja ilman lämpötila on yli 15 °C (59 °F) .
 - ii. Tuuletin toimii alle 64 km/h (40 mph) nopeudella, kun moottorin lämpötila on yli 215 °C (419 °F) ja ilman lämpötila on alle 15 °C (59 °F) .
 - iii. Tuuletin sammuu, jos ajoneuvon nopeus ylittää 72 km/h (45 mph) tai jos moottorin lämpötila laskee alle 202 °C (395 °F) .
 - **Ajoneuvot, joissa ei ole ulkoilma-antureita**
 - i. Tuuletin toimii alle 64 km/h (40 mph) nopeudella, kun moottorin lämpötila on yli 95 °C (203 °F) .
 - ii. Tuuletin sammuu, jos ajoneuvon nopeus ylittää 72 km/h (45 mph) tai jos moottorin lämpötila laskee alle 82 °C (179 °F) .

HUOLTO-OSAT

999562



Kuva 7. Huolto-osat: Tuuletinsarja

Taulukko 1. Huolto-osataulukko

Sarja	Kohde	Kuvaus	MÄÄRÄ	Osanumero
Sarja 26800120	1	Ruuvi, kupukanta	2	4365
	2	Aluslevy	2	7036
	3	Aluslevy, litteä	2	6703
	4	Puhallinkokoonpano	1	26800096
	5	Kytkin, tuuletin, hetkellinen	1	71400121
	6	Kytkinmoduuli	1	69200173
	7	Kytkin, viiva, tyhjä	2	71400031
	11	Nippuside	3	10006
	12	Nippuside	2	10287
	13	Valjaat, lämpöpuhallin releellä	1	69201705
	15	Kiinnike, sytytystulppa	2	10120
	16	Suojus, öljyputki	1	62700220

Taulukko 1. Huolto-osataulukko

Sarja	Kohde	Kuvaus	MÄÄRÄ	Osanumero	
Sarja 26800121	1	Ruuvi, kupukanta	2	4365	
	2	Aluslevy	2	7036	
	3	Aluslevy, litteä	2	6703	
	4	Puhallinkokoonpano	1	26800096	
	8	Mutteri, satiini kromi	1	74408-08A	
	9	Etiketti, tuulettimen kytkin	1	1400100	
	10	Kytkin, tuuletin, hetkellinen	1	71400122	
	11	Nippuside	3	10006	
	12	Nippuside	2	10287	
	13	Valjaat, lämpöpuhallin releellä	1	69201705	
	15	Kiinnike, sytytystulppa	2	10120	
	16	Suojus, öljyputki	1	62700220	
	Sarja 26800128	1	Ruuvi, kupukanta	2	4365
		2	Aluslevy	2	7036
		3	Aluslevy, litteä	2	6703
		4	Puhallinkokoonpano	1	26800096
5		Kytkin, tuuletin, hetkellinen	1	71400121	
11		Nippuside	3	10006	
12		Nippuside	2	10287	
13		Valjaat, lämpöpuhallin releellä	1	69201705	
14		Tuulenojain, keskirunko	1	57200151	
15		Kiinnike, sytytystulppa	2	10120	
16		Suojus, öljyputki	1	62700220	