



BOOM! AUDIO全罩式安全帽優質音樂和通訊耳機

概述

附註

某些地方政府禁止或限制使用頭戴耳機（安裝在安全帽上）。請諮詢當地管理部門，遵守適用的法律法規。

套件號碼

77117-10、76000602

車型

有關音系統適配資訊，請參閱零件和配件 (P&A) 零售目錄或 www.harley-davidson.com 網站上的零件與配件章節（僅限英文）。

對於無線電軟體版本早於 ST10 v8.22.0 和 TMS320 v8.19.0 的 2006-2009 車型，請更新軟體，以在上方設定取得更多的 VOX（語音啟用）麥克風調整。

工具包 77117-10 隨附的 CD 可用於更新 2006-2009 車型的無線電軟體。如需軟體更新，請至 Harley-Davidson 經銷商或前往 www.harley-davidson.com 將副本下載到 CD。

附註

由於寫入 CD 的材料是資料，因此必須使用 8 倍或更慢的錄製速度。

若要將軟體的副本下載到您的電腦：

- 在 www.H-D.com/infotainment-support，搜尋字詞「AdvancedAudioSoftware（進階音訊軟體）」。
- 向下捲動到「H-DAdvancedAudiobyHarmon/Kardon®」連結。
- 在快顯視窗中，選擇並醒目提示頂端的「軟體下載」索引標籤。
- 按照自行操作的說明確定目前軟體版本，並在必要時執行更新。

此工具包中的耳機可安裝在無罩式或全罩式安全帽。這也適合許多另購安全帽通訊袋的半罩式安全帽。

請參閱 www.harley-davidson.com 的 Motorclothes® 商品章節（僅提供英語），查看安全帽通訊袋零件編號以及適合使用通訊袋的半罩式安全帽精選。

工具包內含物件

請參閱「圖7」和「表格1」。

耳機安裝

附註

請仔細遵循本說明書中提供的安裝步驟。Harley-Davidson 對於因本耳機不當安裝而損壞的安全帽，不會對其保固做出明示或暗示的保證。

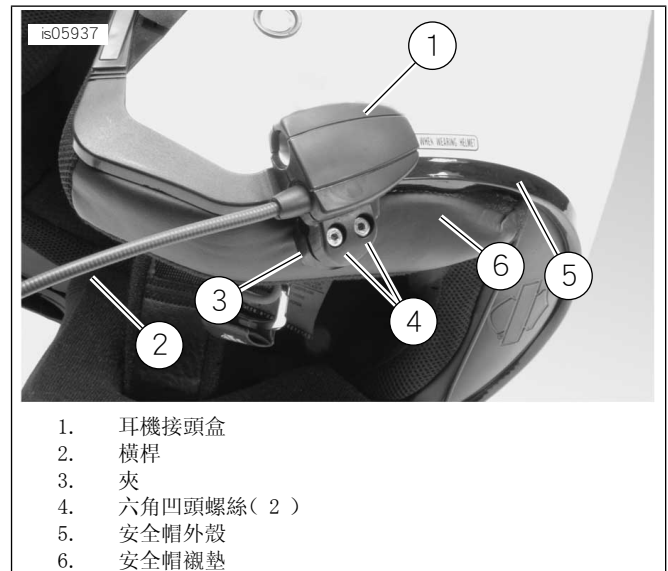
如果該程序不在你的能力範圍內，或者你沒有正確的工具，請讓 Harley-Davidson 經銷商安裝本耳機。

耳機接頭和麥克風安裝

附註

提供兩種不同的安全帽夾具樣式，以配合不同的安全帽外殼設計。

- 請參閱「圖1」。將耳機接頭盒（1）置於安全帽外殼（5）的左外側，然後讓橫桿（2）向前。將所選的夾具（3）置於左內側安全帽邊緣，位於襯墊（6）和外殼之間。



1. 耳機接頭盒
2. 橫桿
3. 夾
4. 六角凹頭螺絲（2）
5. 安全帽外殼
6. 安全帽襯墊

圖1. 安全帽上的夾具置放

- 使用兩個螺絲（4）將耳機接頭盒組裝到夾具上，但不要立即完全擰緊。
- 戴上安全帽。根據需要調整橫桿和耳機接頭盒位置，將麥克風和風袋放在嘴前。拿下安全帽。使用內六角扳手（10）擰緊夾具螺絲，將耳機牢固固定在安全帽上。

揚聲器安裝

附註

環境溫度必須至少 16 °C (60 °F)，以便將揚聲器適當黏到安全帽上。

- 請參閱「圖7」。必須使用隨附的魔鬼氈緊固件（7）將揚聲器安裝到安全帽內側的硬表面上。
 - 如果安全帽有可拆卸的耳墊，請從安全帽內側取下耳墊。
 - 如果安全帽沒有可拆卸的耳墊，請在安全帽每側切開一小塊織物襯墊，以觸及安全帽外殼的堅硬內側表面。
- 使用 50-70% 的異丙醇和 30-50% 的蒸餾水混合劑清潔安全帽內側的揚聲器安裝區域。令其完全乾燥。

3. 從魔鬼氈緊固件的一側拆下背襯。在耳墊凹槽區域內的硬表面上，按壓組裝後的黏性背襯緊固件。

附註

左側揚聲器的電線較短。

4. 從緊固件的另一側撕下背襯。在黏性背襯緊固件上按壓揚聲器。重複進行對面揚聲器的緊固件和揚聲器安裝。
5. 從安全帽夾具開始，使用工具包中的木棒(11)插入安全帽外殼和內襯之間的揚聲器電線。將揚聲器電線的過長部分以環狀方式留在安全帽揚聲器處，以減輕繃緊度。

2006-2009年車輛無線電軟體更新

按照這些簡單的說明來更新 Harley-Davidson 高級音頻系統的軟體。插入CD後，無線電會執行所有工作。

檢查您目前的無線電軟體版本編號

檢查目前的軟體版本，以確認是否必須更新無線電軟體。

1. 開啟無線電。選擇FM模式。
2. 將點火開關轉到OFF(關閉)位置。
3. 請參閱「圖2」。按住任意兩個軟鍵(無線電表面的編號按鈕)。將點火開關轉到ACCESS(存取)。

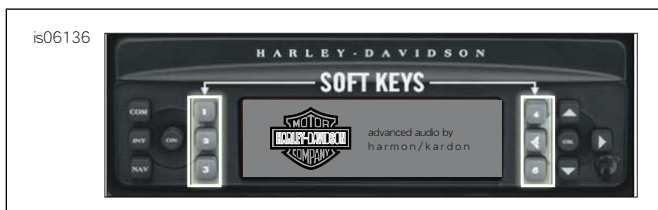


圖2. 高級音頻接收器「軟」鍵

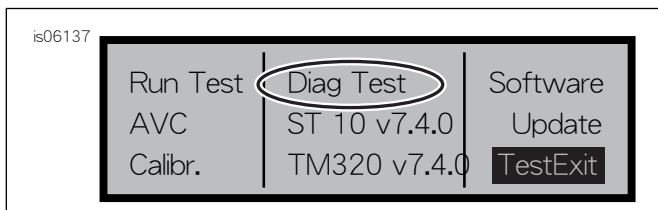


圖3. 高級音頻接收器「診斷測試」顯示

4. 請參閱「圖3」。繼續按下軟鍵，直到螢幕中間顯示「診斷測試」。
5. 按下標有「軟體」的軟鍵4。

軟體版本編號會列出兩次，開頭是字母「v」，例如「v7.4.0」。如果此數字低於ST10的8.22.0，請繼續軟體更新。

更新無線電

1. 當無線電處於FM模式時，退出無線電中的任何CD。
2. 將點火開關轉到OFF(關閉)位置。
3. 按住任意兩個軟鍵。將點火開關轉到ACCESS(存取)。
4. 繼續按下軟鍵，直到螢幕中間顯示「診斷測試」。
5. 按下標有「更新」的軟鍵5。
6. 當「插入CD」顯示在無線電螢幕上時，請將含有更新檔案的CD插入無線電(請參閱圖4)。請勿關閉CD播放機門。

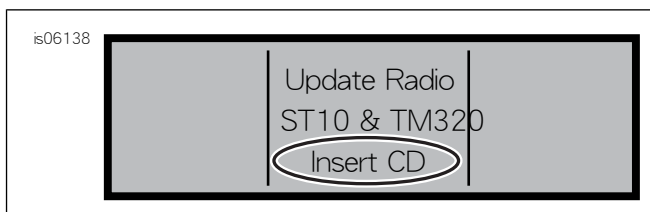


圖4. 高級音頻接收器「插入CD」顯示

無線電會開始更新軟體，更新過程大約需要七分鐘。螢幕上的訊息將告訴您更新進度。

無線電在更新期間會關閉電源並自動重新啟動兩次。

7. 第二次重新啟動無線電後，按下標有「結束」的軟鍵6，以恢復正常的無線電模式。
8. 更新後，從無線電中退出CD。如果CD出現卡住情形或沒有退出，
 - a. 請關閉無線電。
 - b. 將點火開關轉到OFF(關閉)位置。
 - c. 根據車主的手冊說明拆下主保險絲。
 - d. 等待五分鐘。安裝主保險絲。
 - e. 恢復電源後，請嘗試再次退出CD。

確認更新成功

現在更新程序已完成，請檢查無線電螢幕上的軟體版本編號，以確認是否成功。

1. 確保無線電處於FM模式。將點火開關轉到OFF(關閉)位置。
2. 按住任意兩個軟鍵。將點火開關轉到ACCESS(存取)。
3. 繼續按下軟鍵，直到螢幕中間顯示「診斷測試」。
4. 按下標有「軟體」的軟鍵4。
5. 檢查軟體版本編號現在為「ST10v8.22.0」和「TMS320v8.19.0」或更高。如果軟體版本編號未按預期顯示，請聯絡Harley-Davidson經銷商尋求協助。
6. 按下標記為「結束」的軟鍵6，以恢復正常的無線電模式。

操作

1. 在耳機和音訊來源處插入繞有線圈的音訊纜線。請參閱「圖5」。

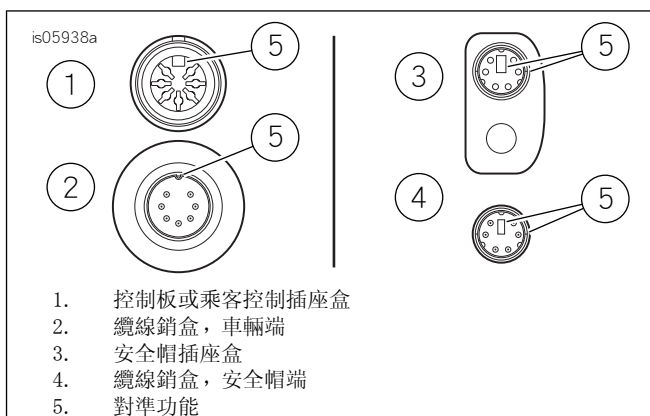


圖5. 耳機纜線接頭對準功能

表格1。維修零件

項目	產品描述(數量)	Part No.
1	耳機/麥克風組件	不單獨出售
2	風袋	77126-10
3	耳機線(工具包 77117-10)	77148-10
	耳機線(工具包 76000602)	76000260
4	硬體工具包(包括項目 5-9)	77151-98A
5	* 夾具, 耳機接頭盒(兩種樣式)	不單獨出售
6	* 螺絲(2)	不單獨出售
7	* 魔鬼氈緊固件(2)	不單獨出售
8	* 蓋板	不單獨出售
9	* 耳墊, 揚聲器(2)	76529-10
10	內六角板手, 9/64 in	不單獨出售
11	木棒	不單獨出售
12	CD, 軟體更新 (工具包 77117-10)	可供下載 (車型)

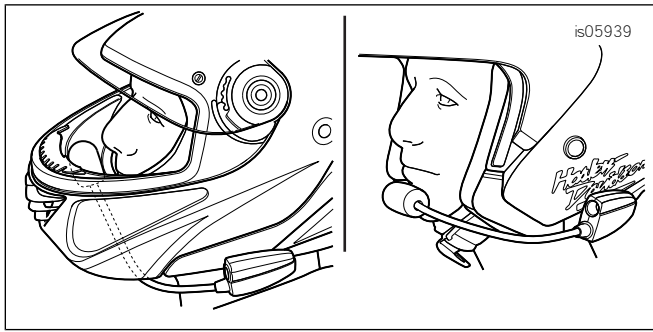


圖6。麥克風位置

2. 請參閱「圖6」。戴上安全帽後，置放橫桿和麥克風。
 - a. 戴上全罩式安全帽時：將橫桿擺在安全帽下方，麥克風朝上置於安全帽內側，如此橫桿才不會碰觸到下巴。
 - b. 戴上無罩式或半罩式安全帽時：將麥克風擺在輕輕碰觸的位置，或直接擺在嘴巴左側。

注意

從插孔中拔出頭戴耳機時，請勿拉拽線繩。若要從插孔中拔出耳機，請拔出頭戴耳機的插頭。(00174a)

3. 從音訊來源和耳機拔下音訊纜線，並在不使用時存放。

警告

為了重車的操控安全，請勿選擇會擋住交通噪聲或干擾必要注意力的音量。注意力不集中或音量高於交通噪聲可能導致車輛失控，造成死亡或重傷。(00539b)

維修零件

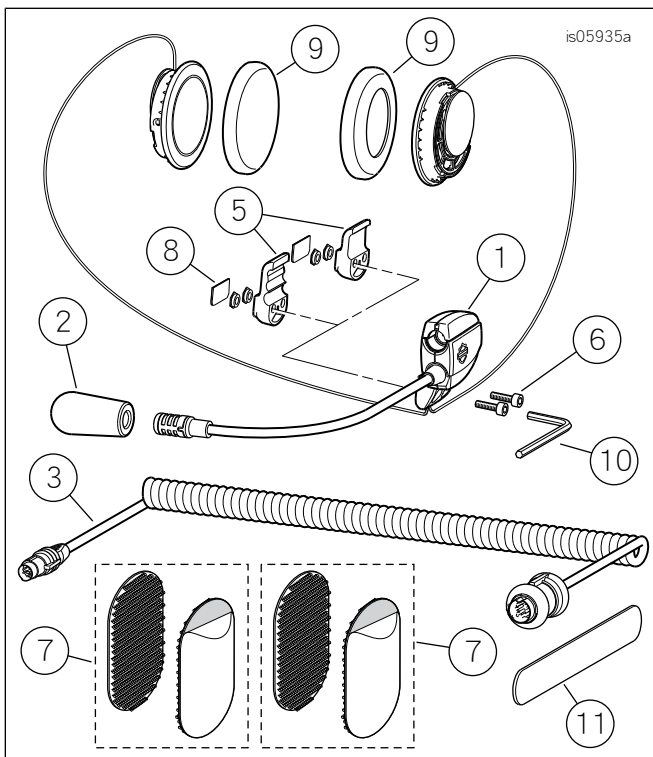


圖7。維修零件、全罩式安全帽優質音樂和通訊耳機