



## SCREAMIN' EAGLE MILWAUKEE-EIGHT STAGE 2 KİT

### GENEL

#### Kit Numarası

92500047A, 92500058A, 92500074A, 92500075A

#### Kit İçerikleri

Bkz. Şekil 3 ve Şekil 4.

Bkz. Tablo 1 ve Tablo 2.

#### Modeller

Model donanım bilgisi için Parçalar ve Aksesuarlar (P&A) Perakende Satış Kataloğu veya Parçalar ve Aksesuarlar [www.harley-davidson.com](http://www.harley-davidson.com) bölümüne bakın.

En güncel talimat kılavuzunu kullandığınızdan emin olun. Kılavuza şuradan ulaşılabilir: [h-d.com/isheets](http://h-d.com/isheets)

1-800-258-2464 (yalnızca ABD) veya 1-414-343-4056 numaralı telefonlardan Harley-Davidson Müşteri Destek Merkezi ile iletişim kurun.

#### Montaj Gereklilikleri

##### ⚠ UYARI

**Sürücünün ve yolcunun güvenliği bu kitin doğru takılmasına bağlıdır. İlgili servis el kitabı prosedürlerinden faydalanın. Prosedürü gerçekleştirebilecek yetkinliğe veya doğru aletlere sahip değilseniz, takma işlemini Harley-Davidson bayisine yaptırın. Bu kitin düzgün takılmaması ölüme veya ciddi yaralanmalara neden olabilir. (00333b)**

Bu kiti monte ederken gereken özel aletler için servis kılavuzundaki ilgili bölümlere bakın.

##### NOT

*Bu talimat kılavuzu, servis kılavuz bilgileriyle ilgilidir. Bu montaj için motosikletin yılına/modeline uygun bir servis kılavuzu gereklidir ve bu kılavuzu şuradan temin edebilirsiniz:*

- Bir Harley-Davidson bayisi.
- 2001 ve üzeri modellerin çoğu için abone olarak erişebileceğiniz H-D Servis Bilgi Portalı. Daha fazla bilgi için Abonelikler hakkında sıkça sorulan sorular bölümüne bakın.

Bu ürünler Harley-Davidson bayisinde bulunabilir.

- **2017-2019 Modelleri:** Ayrı olarak Yağ Pompası Aksami kiti (Parça No. 62400247 - Yağ Soğutmalı) veya (Parça No. 62400248 - Çift Soğutmalı) satın alınması gereklidir.
- Kam Sabitleme kitini (Parça No. 25566-06) ayrı olarak satın alın.
- Screamin' Eagle Yüksek Akımlı Hava Filtresi kitini ayrı olarak satın alın.

- Kam Ara Parçası kitinin (Parça No. 25928-06) ayrı olarak satın alınması önerilir. Bu kitle uygun sproket uyumunu elde etmek için beş farklı pul bulunur.
- Elektronik Kumanda Modülü (ECM) kalibrasyonu için Digital Technician II (DT II) gerekir. Bir Harley-Davidson bayisiyle iletişime geçin.

### HAZIRLIK

##### ⚠ UYARI

**Yakıt sisteminde bakım yaparken sigara içmeyin ve çevrede açık alev veya kıvılcım olmamasına özen gösterin. Benzin, ölüme veya ciddi yaralanmaya neden olabilen son derece yanıcı ve patlayıcı bir maddedir. (00330a)**

1. Varsa güvenlik sisteminizi devre dışı bırakın. Kullanıcı kılavuzuna bakın.
2. Arka tekerleği yerden kaldırın. Servis el kitabına bakın.
3. Ana sigortayı çıkarın. Servis el kitabına bakın.

### ÇIKARMA

##### NOT

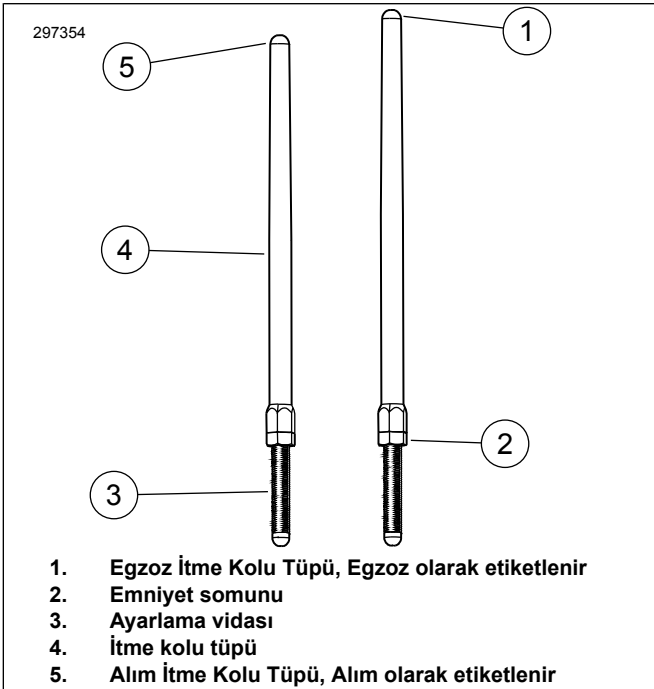
*Stok itme kollarını çıkarırken metal birikinti oluşturan bir yöntem kullanırken (demir testere veya kalıp taşıyıcı gibi) itme kollarını kesmeyin. Motordaki metal birikinti, ciddi hasara neden olabilir.*

1. Filtre tertibatını çıkarın. Servis el kitabına bakın.
2. Egzoz sisteminizi çıkarın. Servis el kitabına bakın.
3. Orijinal Ekipman (OE) itme çubuklarını çıkarın.
4. Kam kapağını çıkarın.
5. Aracın solundan ön ve arka silindir bujilerini çıkarın.
6. Araç 5. vitesteyken motoru döndürmek için arka tekerleği döndürün ve kam mili/krank mili zamanlama işaretlerini hizalayın.
7. Özel alet kullanarak kam milini ve krank milini kilitleyin. Servis el kitabına bakın.  
Özel alet: KRANK MİLİ/KAM MİLİ SPROKET KİLİTLEME ALETİ (HD-47941)
8. Kam mili bileşenlerini ve kam milini çıkarın. Servis el kitabına bakın.

9. Yağ pompasını çıkarın ve kontrol edin. Servis el kitabına bakın.
  - a. Mevcut değilse Contalı Yağ Pompası Kapağının (6) takılması tavsiye edilir.

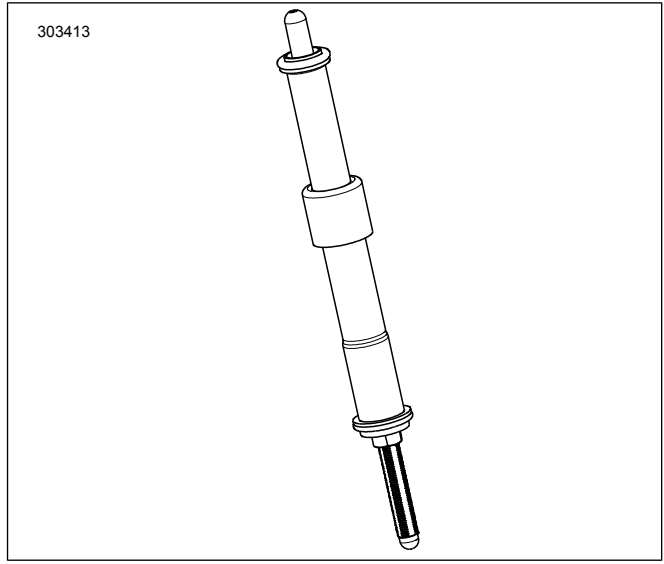
## KURULUM

1. Şekil 4 Yağ pompasını takın. Servis el kitabına bakın.
  - a. Yağ pompası bilgileri için bkz. Montaj Gereklilikleri .
2. Kam mili bileşenlerini kontrol edin ve gerekirse değiştirin. Servis el kitabına bakın.
3. Kam milini ve kam mili bileşenlerini takın. Servis el kitabına bakın.
4. Kam milinden krank mili zaman işaretlerinin uygun şekilde hizalandığını teyit edin.
5. Şanzıman vitesteyken her iki ön silindir dirsekleri en düşük noktalarında oluncaya kadar motoru en düşük hızda çalıştırmak için arka tekerleği kullanın.
6. Şekil 1 Tüm itme kollarındaki kilit somununu gevşetin ve bunları en kısa uzunluklarına ayarlayın.



Şekil 1. Ayarlanabilir İtme Kolu

7. Şekil 2 Alım itme kollarını itme kolu kapaklarına takın.
  - a. O-halkaları, alt itme kolu kapağını ve yaylı kapak tutucuyu kitte verilen yeni bileşenlerle değiştirin.
  - b. İtme kolunun ayarlayıcı ucunun aşağıda olduğundan emin olun.



Şekil 2. İtme Kolu, İtme Kolu Kapağına Takılır

8. İtme kolunu (itme kolu tüpündeki) silindir başlığı alım itme kolu deliğine (silindire en yakın delik) takın ve ardından, itme kolunun ayarlayıcı ucunu dirsek blokuna geçirin.

### NOT

İtme kolu ayarlaması, motor soğukken yapılmalıdır.

9. İtme kollarını ayarlayın.

- a. İtme kolu uzunluğunu elinizle sıfır açıklığa ayarlayın.
- b. Bir anahtar yardımıyla itme kolu ayarlama vidasının dönmelerini engelleyerek itme kolu tüpünü alttan gösterildiği şekilde bir anahtarla saat yönünde (itme kolunu uzatarak) yavaşça 2-1/2 tam tur döndürün. (İtme kolu tüpünün yüzeylerinde referans olarak kullanılacak bir nokta bulunur.)
- c. Ayarlama vidasını tutun ve anahtar yardımıyla itme kolu tüpündeki emniyet somununu sıkın. İtme kolu, kilit somunuyla birlikte dönerse biri itme kolu tüpünü tutmak, biri ayarlama vidasını tutmak ve biri de kilit somunu döndürmek için kullanılmak üzere üç adet açık uçlu anahtar kullanın.
- d. Egzoz itme kolu için 5'ten 9C'ye kadar olan adımları tekrarlayın.

### NOT

Ön veya arka silindir itme kollarını ayarladıktan sonra motoru en düşük hızda çalıştırmadan önce on dakika bekleyin. Bu bekleme, dirseklerin tahliye etmesine izin verir ve itme kollarının veya vanaların bükülmesini engeller. İtme kolları serbestçe hareket etmelidir ve vanalar, motoru en düşük hızda çalıştırmadan önce yuvalarında (kapalı) olmalıdır.

- e. On dakika bekleyin. Şanzıman vitesteyken her iki arka silindir dirsekleri en düşük konumda oluncaya kadar motoru en düşük hızda çalıştırmak için arka tekerleği kullanın.
- f. Silindir için 5'ten 9D'ye kadar olan adımları tekrarlayın.

- g. İtme kolu kapaklarına itme kolu yay başlığı tutucularını takın. Bujileri takın ve vitesi boşa alın.

10. Kam mili kapağını takın. Servis el kitabına bakın.
11. Egzoz sistemini takın. Servis el kitabına bakın.
12. Hava filtresi tertibatını takın. Ayrı olarak satın alınan Screamin' Eagle® (SE) yüksek akımlı hava filtresi kitiyle birlikte verilen talimat belgesine bakın.

## TAMAMLAMA

### DIKKAT

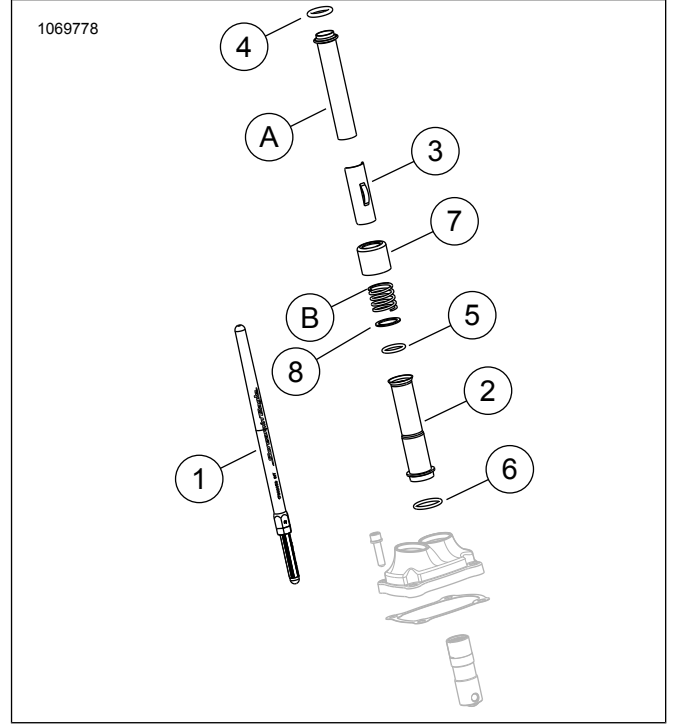
**Bu kiti takarken ECM'nin kalibrasyonunu tekrar yapmanız gerekir. ECM'nin düzgün kalibre edilmemesi motorda ciddi hasara neden olabilir. (00399b)**

1. Arka tekerleği yere indirin. Servis el kitabına bakın.
2. Varsa güvenlik sistemini etkinleştirin. Kullanıcı kılavuzuna bakın.
3. Ana sigortayı takın. Servis el kitabına bakın.
4. Aracın boşta olduğunu doğrulayın.
5. Motoru çalıştırın. Uygun şekilde çalıştığından emin olmak için birkaç kez tekrar edin.
6. ECM ögesini özel alet kullanarak tekrar kalibre edin.  
Özel alet: DIGITAL TECHNICIAN II (HD-48650)
7. Motoru çalıştırın. Uygun şekilde çalıştığından emin olmak için birkaç kez tekrar edin.

## RODAJ KAM MİLİ

Araç rodaj talimatları için kullanıcı el kitabındaki RODAJ SÜRÜŞ KURALLARI'na bakın.

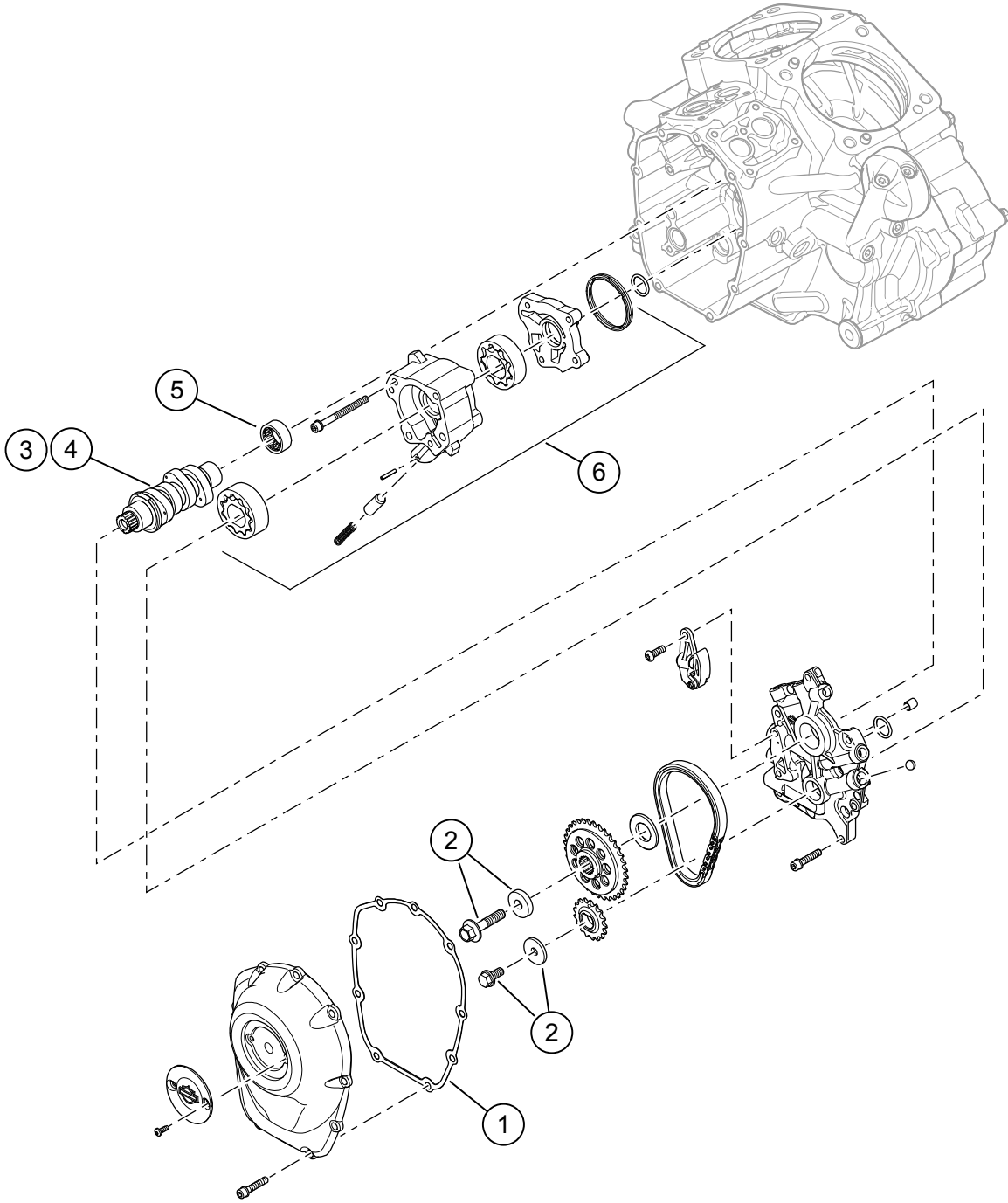
## SERVİS PARÇALARI



Şekil 3. Servis Parçaları

Tablo 1. Servis Parçaları Tablosu

Öge	Tanım (Miktar)	Parça Numara
1	İtme kolu tertibatı (Alım) (2)	Ayrı Satılmaz
1	İtme kolu tertibatı (Egzoz) (2)	Ayrı Satılmaz
2	İtme kolu kapağı, alt, krom (4) İtme kolu kapağı, alt, parlak siyah (4)	17938-83 Ayrı Satılmaz
3	Tutucu, itme kolu yay kapağı, krom (4) Tutucu, itme kolu yay kapağı, parlak siyah (4)	Ayrı Satılmaz
4	O-halka, itme kolu kapağı, üst (4)	11293
5	O-halka, itme kolu kapağı, alt (4)	11145A
6	O-halka, itme kolu kapağı, orta (4)	11132A
7	İtme kolu tüp bileziği, krom (4) İtme kolu tüp bileziği, parlak siyah (4'lü set)	17945-36B 17900076
8	Pul (2)	6762D
OE parçalar ve yukarıdaki 7. Parça İtme kolu tüp bileziği, krom (SADECE) son montaj sırasında yeniden kullanılır		
A	Üst itme kolu kapağı (2)	
B	Kapak yayı (2)	



Şekil 4. Servis Parçaları: Screamin' Eagle Milwaukee-eight Stage 2 Kit

Tablo 2. Servis Parçaları: Screamin' Eagle Milwaukee-eight Stage 2 Kit

Öge	Tanım (Miktar)	Parça Numarası
1	Conta, kam kapağı	25700370
2	Kam mili kumandası sproket tutma kiti	25566-06
3	Kam mili, SE8-447 (Stage 2 Kiti 92500047A içinde, krom / 92500074A, parlak siyah)	25400199
4	Kam mili, SE8-462 (Stage 2 Kiti 92500058A içinde, krom / 92500075A, parlak siyah)	25400200
5	Yatak, iğne(1) (gerekirse ayrı olarak satın alınmalıdır)	9215
6	Yağ pompası tertibatı (gerekliyse ayrı olarak satın alınmalıdır)	62400247 veya 62400248