



SCREAMIN' EAGLE MILWAUKEE-EIGHT STAGE 2 KIT

OPĆENITO

Broj kompleta

92500047, 92500058, 92500074, 92500075

Modeli

Za informacije o ugrađivanju dijelova za pojedine modele pogledajte Prodajni katalog dijelova i pribora ili odjeljak Dijelovi i pribor na stranici www.harley-davidson.com (samo na engleskom).

Pazite da upotrebljavate najnoviju verziju uputa koja je dostupna na stranici: www.harley-davidson.com/isheets

Zahtjevi za postavljanje

Ove su stavke dostupne kod lokalnog dobavljača za Harley-Davidson.

- **2017. – 2019.:** potrebno je zasebno kupiti komplet za montažu pumpe ulja (br. dijela 62400247 – hladeno uljem) ili (br. dijela 62400248 – dvostruko hlađenje).
- Potrebno je zasebno kupiti komplet za pričvršćivanje pogona bregastog vratila (br. dijela 25566-06).
- Potrebno je zasebno kupiti komplet filtra zraka Screamin Eagle High Flow.
- Preporučamo zasebnu kupnju kompleta razdjelnika bregaste osovine (Broj dijela 25928-06). Ovaj komplet sadrži pet različitih razdjelnika za ispravno poravnanje zupčanika.

Pogledajte Harley-Davidson priručnik s originalnim dijelovima i priborom za motocikle za dostupne komplete.

Pogledajte odgovarajuće odjeljke u servisnom priručniku za posebne alate koji su potrebni za postavljanje ovog kompleta.

Za pravilno postavljanje ovog kompleta također je potrebna ECM rekalkibracija, obratite se Harley-Davidson dobavljaču.

▲ UPOZORENJE

Sigurnost vozača i putnika ovisi o ispravnom postavljanju ovog pribora. Primijenite odgovarajuće postupke iz servisnog priručnika. Ako vam je postupak prezahtjevan ili nemate pravi alat, obratite se dobavljaču za Harley-Davidson®. Neispravno postavljanje ovog pribora može rezultirati smrću ili ozbiljnim ozljedama. (00333b)

NAPOMENA

Ovaj list s uputama odnosi se na informacije iz servisnog priručnika. Servisni priručnik za vaš model motocikla je potreban za postavljanje i dostupan je kod Harley-Davidson dobavljača.

EO oznaka

Ova naljepnica s informacijama o proizvodu potrebna je samo u državi Kaliforniji. **NALJEPNICA S INFORMACIJAMA O**

PROIZVODU POTREBNA JE ZA PROLAZAK KALIFORNIJSKOG PROGRAMA PROVJERE EMISIJA.

1. Postavite informativnu naljepnicu na desnu donju cijev okvira neposredno ispod Identifikacijski broj vozila (VIN) naljepnice.
2. **Nemojte** instalirati ovu naljepnicu proizvoda preko drugih naljepnica s informacijama o proizvodu.
3. Ova naljepnica s informacijama o proizvodu **ne smije se postavljati** na vozila koja nisu navedena.

Referenca Tablica 1 za EO broj.

Tablica 1. Kalifornijska EO oznaka

Opis	Broj dijela EO oznake
Oznaka, Agencija za zaštitu okoliša (EPA (AZO)), EO	14002143A

Sadržaj kompleta

Pogledajte Slika 3 do Slika 4, i Tablica 2 do Tablica 3.

NAPOMENA

Dijelovi za poboljšanje performansi motora namijenjeni su SAMO ZA ISKUSNE VOZAČE.

UKLANJANJE

Priprema za servis

1. Podignite vozilo.

NAPOMENA

Pogledajte vlasnički priručnik i deaktivirajte sigurnosni sustav.

▲ UPOZORENJE

Tijekom servisiranja sustava goriva, nemojte pušiti niti dopustiti pojavu otvorenog plamena ili iskrenja u blizini goriva. Benzin je iznimno zapaljiv i vrlo eksplozivan, što može rezultirati smrću ili ozbiljnom ozljedom. (00330a)

2. Izvadite glavni osigurač. Pogledajte servisni priručnik.

Uklonite komponente motora

1. Uklonite postojeći sklop filtra zraka Pogledajte odjeljak UKLANJANJE FILTRA ZRAKA u servisnom priručniku.
2. Uklonite postojeći ispušni sustav. Pogledajte odjeljak UKLANJANJE ISPUŠNOG SUSTAVA u servisnom priručniku.

NAPOMENA

Kod uklanjanja osnovnih poluga podizača ventila, nemojte odsjeći poluge metodom koja stvara metalne krhotine (poput pile za metal ili pneumatskih rezača). Metalne krhotine u motoru mogu uzrokovati teška oštećenja.

3. Uklonite osnovne poluge podizača ventila kliještima.
4. Uklonite poklopac bregaste osovine.
5. Uklonite svječiće prednjeg i stražnjeg cilindra s lijeve strane vozila.
6. S vozilom na podignutom položaju, podignite stražnji kotač s tla.
7. S vozilom u petom stupnju prijenosa, okrećite zadnji kotač za okretanje motora i poravnanje tempiranja bregaste osovine i koljenastog vratila.
8. Korištenjem CRANKSHAFT/CAMSHAFT SPROCKET LOCKING TOOL (ALAT ZA BLOKIRANJE ZUPČANIKA BREGASTE OSOVINE/KOLJENASTOG VRATILA) (BR. DIJELA: HD-47941) pričvrstite bregastu osovinu i koljenasto vratilo. Pogledajte odjeljak MOTOR u servisnom priručniku.
9. Uklonite komponente bregaste osovine i koljenastog vratila. Pogledajte odjeljak MOTOR u servisnom priručniku.
10. Uklonite i pregledajte pumpu ulja. Pogledajte odjeljak MOTOR u servisnom priručniku.

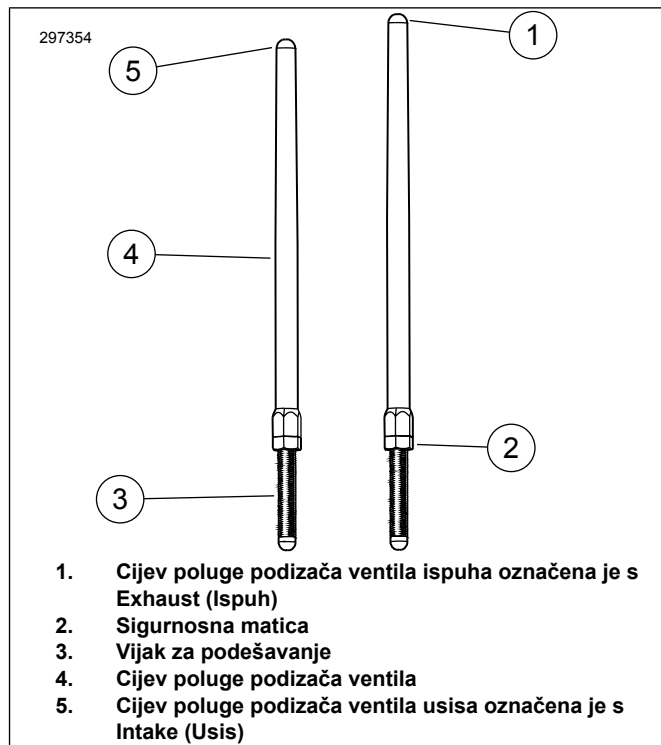
NAPOMENA

Preporučamo da postavite poklopac uljne pumpe s brtvom (6) ako ne postoji.

POSTAVLJANJE

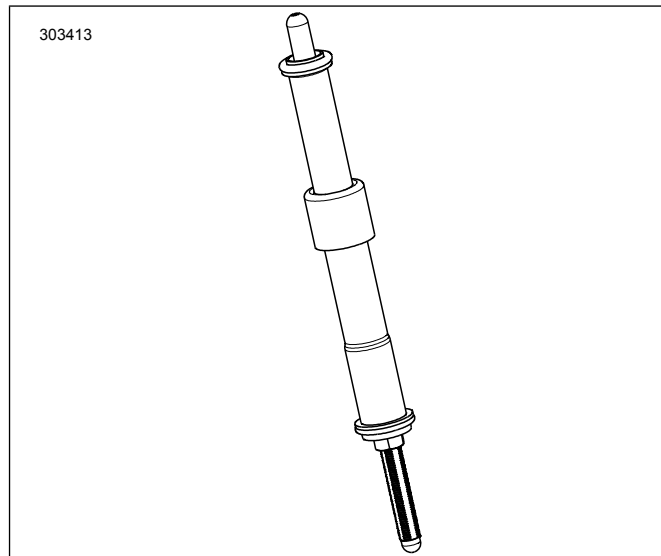
Postavite komponente motora

1. Slika 4 Postavljanje uljne pumpe. Pogledajte odjeljak MOTOR u servisnom priručniku.
2. Pregledajte komponente bregaste osovine i zamijenite ih po potrebi. Pogledajte odjeljak MOTOR u servisnom priručniku.
3. Postavite komponente bregaste osovine i bregastu osovinu. Pogledajte odjeljak MOTOR u servisnom priručniku.
4. Provjerite da je tempiranje bregaste osovine na koljenasto vratilo ispravno.
5. S prijenosom u brzini, pomoću stražnjeg kotača okrenite motor tako da se oba podizača prednjeg cilindra nađu u najnižoj točki.
6. Slika 1 Otpustite sigurnosnu maticu na svim polugama podizača ventila i podesite ih na najkraću udaljenost.



Slika 1. Podesiva poluga podizača ventila

7. Slika 2 Postavite poluge podizača ventila usisa u poklopce poluge podizača ventila. Zamijenite O-prstene, donji poklopac poluge podizača ventila i poklopac opruge novim komponentama isporučenim s kompletom. Pobrinite se da je poluga podizača ventila stranom regulatora prema dolje.



Slika 2. Poluga podizača ventila postavljena u poklopac poluge podizača ventila

8. Umetnite polugu podizača ventila (u cijevi poluge podizača ventila) otvor usisa na glavi prednjeg cilindra (otvor najbliži cilindru) i zatim umetnite regulatorsku stranu poluge podizača ventila na blok podizača.

NAPOMENA

Podešavanje poluge podizača ventila mora se obaviti s hladnim motorom.

9. Podesite poluge podizača ventila.
 - a. Rukom podesite polugu podizača ventila u položaj najmanjeg otklona.
 - b. Okrenite vijak za podešavanje poluge podizača ventila za 5/16 inča. Ključem polako zakrenite cijev poluge podizača ventila za 1/2 inča. Ključem napravite 2-1/2 puna okreta u smjeru kazaljke na satu (što će izdužiti polugu podizača ventila) iz pogleda odozdo. (Točka na ravnom dijelu cijevi poluge podizača ventila može se koristiti kao referenca.)
 - c. Držite vijak za podešavanje i pritegnite sigurnosnu maticu s 1/2 inča. Otvoreni dio ključa na cijevi poluge podizača ventila. Ako se poluga podizača ventila zakreće s maticom, upotrijebite tri otvorena ključa, jedan za pridržavanje cijevi poluge podizača ventila, jedan za pridržavanje vijka za podešavanje i jedan za zakretanje matice.
 - d. Ponovite postupak od koraka 5 do koraka C za polugu podizača ventila ispuha.

NAPOMENA

Pričekajte deset minuta prije ponovnog pokretanja motora nakon podešavanja poluga podizača ventila prednjeg ili stražnjeg cilindra. Ovo čekanje omogućava spuštanje podizača i sprječava savijanje poluga podizača ventila i ventila. Poluge podizača ventila moraju se moći slobodno okretati i ventili moraju biti na svojim položajima (zatvoreni) prije pokretanja motora.

- e. Pričekajte deset minuta. S prijenosom u brzini, pomoću stražnjeg kotača okrenite motor tako da se oba podizača stražnjeg cilindra nađu u najnižoj točki.
 - f. Ponovite postupak od koraka 5 do koraka D za stražnji cilindar.
 - g. Postavite poklopce opruga poluga podizača ventila na poklopce poluga podizača ventila. Postavite svječiće i vratite prijenos u neutralni položaj.
10. Postavite poklopac bregaste osovine.
 11. Postavite ispušni sustav. Pogledajte odjeljak POSTAVLJANJE ISPUŠNOG SUSTAVA u servisnom priručniku.
 12. Postavite sklop filtra zraka: Pogledajte list s uputama isporučeno sa zasebno kupljenim kompletom filtra zraka SE visoki protok.

Završno sklapanje

1. Provjerite je li prijenos vozila u neutralnom položaju.
2. Pokrenite motor. Ponovite nekoliko puta da provjerite radi li ispravno.
3. Ponovno kalibrirajte ECM s ispravnom kalibracijom za konfiguraciju. Pogledajte Dobavljač za detalje.

NAPOMENA

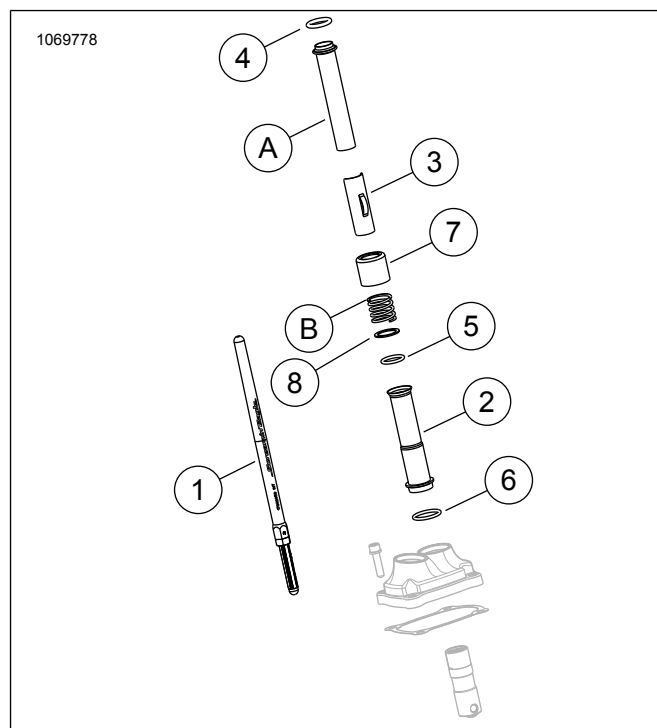
Pri postavljanju ovog pribora potrebno je ponovo kalibrirati softver računala motora (ECM). Neispravno ponovno podešavanje softvera računala motora može rezultirati ozbiljnim oštećenjem motora. (00399b)

4. Pokrenite motor. Ponovite nekoliko puta da provjerite radi li ispravno.

Upotreba

Pogledajte odjeljak PRAVILA VOŽNJE TIJEKOM RAZRAĐIVANJA u vlasničkom priručniku za razrađivanje vozila.

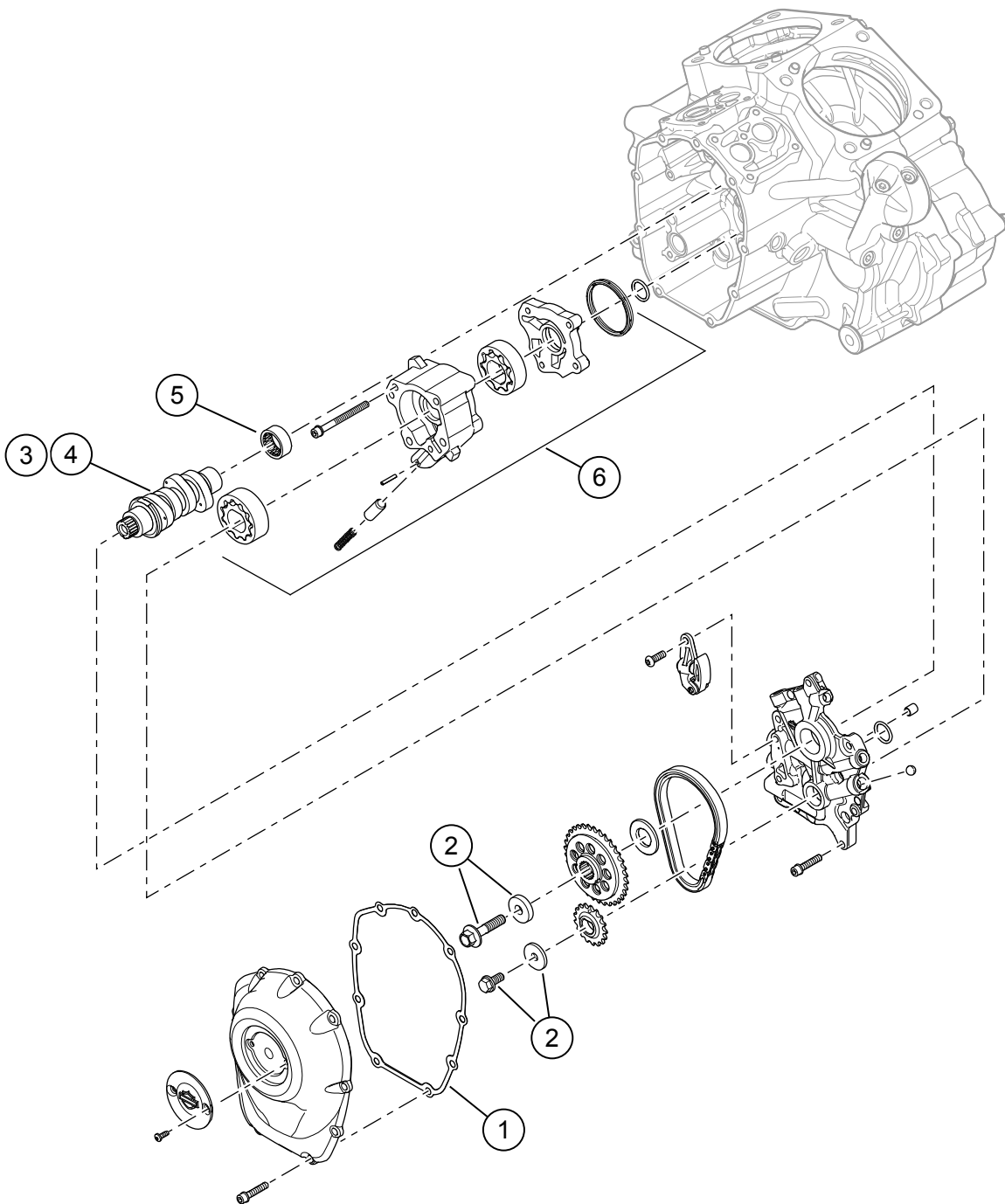
SERVISNI DIJELOVI



Slika 3. Servisni dijelovi

Tablica 2. Tablica sa servisnim dijelovima

Stavka	Opis (Količina)	Dio Broj
1	Sklop poluge podizača ventila (Usis) (2)	Ne prodaje se zasebno
1	Sklop poluge podizača ventila (Ispuh) (2)	Ne prodaje se zasebno
2	Poklopac poluge podizača ventila, donji, krom (4) Poklopac poluge podizača ventila, donji, sjajni crni (4)	17938-83 Ne prodaje se zasebno
3	Zaštitni prsten, poklopac opruge poluge podizača ventila, krom (4) Zaštitni prsten, poklopac opruge poluge podizača ventila, sjajni crni (4)	Ne prodaje se zasebno
4	O-prsten, poklopac poluge podizača ventila, gornji (4)	11293
5	O-prsten, poklopac poluge podizača ventila, donji (4)	11145A
6	O-prsten, poklopac poluge podizača ventila, srednji (4)	11132A
7	Prsten cijevi poluge podizača ventila, krom (4) Prsten cijevi poluge podizača ventila, sjajni crni (komplet od 4)	17945-36B 17900076
8	Podloška (2)	6762D
Isključivo stavke originalne opreme i navedena stavka 7, Prsten cijevi poluge podizača ventila, krom (IZNIMKA) se smiju ponovno koristiti u završnom sastavljanju.		
A	Gornji poklopac poluge podizača ventila (2)	
B	Poklopac opruge (2)	



Slika 4. Servisni dijelovi: Screamin' Eagle Milwaukee-eight Stage 2 Kit

Tablica 3. Servisni dijelovi: Screamin' Eagle Milwaukee-eight Stage 2 Kit

Stavka	Opis (Količina)	Broj dijela
1	Brtva, poklopac bregaste osovine	25700370
2	Pričvrtni komplet pogonskog zupčanika bregaste osovine	25566-06
3	Bregasta osovina, SE8-447 (u Stage 2 Kit 92500047, krom/92500074, sjajno crna)	25400199
4	Bregasta osovina, SE8-462 (u Stage 2 Kit 92500058, krom/92500075, sjajno crna)	25400200
5	Ležaj, igla (1) (prodaje se zasebno, po potrebi)	9215
6	Sklop pumpe ulja (mora se kupiti zasebno, po potrebi)	62400247 ili 62400248