



RĖMO VIDURIO ORO APTAKAI

BENDROJI INFORMACIJA

Rinkinių numeriai

58002-09, 58002-09A, 57200157, 57200356

Modeliai

Informaciją apie tai, kuriems modeliams tai tinka, žr. dalių ir priedų (P&A) mažmeninės prekybos kataloge arba interneto svetainės www.harley-davidson.com skyriuje apie dalis ir priedus (tik anglų k.).

Rinkinio turinys

Žr. Pav 3 ir Lent 1.

MONTAVIMAS

PASTABA

MY2016 ir ankstesniems modeliams ant rėmų pirmiausia reikia sumontuoti greitveržles. Vėlesniuose modeliuose šios veržlės yra priveržtos prie transporto priemonės rėmo.

1. Nuimkite ir išmeskite galinės uždegimo žvakės laido laikiklį.
2. Pav 1 Dėkite greitveržlę (3) pro didelę angą, plokščia puse žemyn.
 - a. Sulygiuokite sriegiamas angas su mažomis montavimo skylėmis plokštelėje.
3. Pav 1 Į apatinę šešiakampę angą (2) sumontuokite specialias veržles (4).
 - a. Žr. Pav 3 ir Lent 1 Ant sraigto (1) uždėkite poveržlę (2).
 - b. Į specialią veržlę (4) pilnai įsukite sraigą (1).
 - c. Tvirtai prispauskite specialiosios veržlės surinkimą ant skersinio.
 - d. Priveržkite sraigą (1) (apytiksliai 2-1/2 pasukimu).
Sūkio momentas: 6,8 N·m (60 in-lbs)
 - e. Išimkite sraigą (1) ir poveržlę (2).
 - f. Tą pačią procedūrą atlikite priešingoje pusėje.

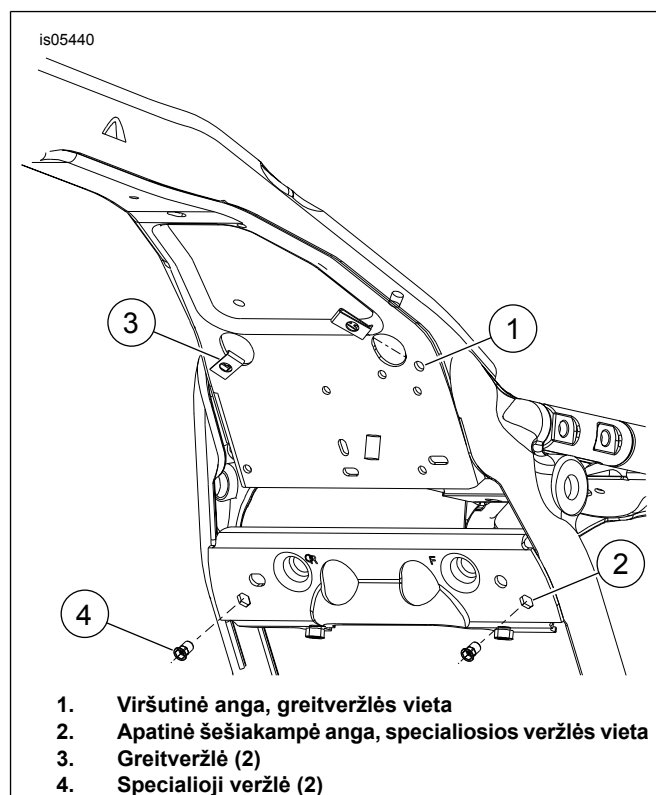
4. PASTABA

Kad nepadarytumėte žalos oro aptakams, ant tvirtinimo elementų nenaudokite „LOCTITE®“.

Uždėkite kairįjį aptaką už uždegimo žvakės laido ir garavimo vamzdelio (jeigu yra).

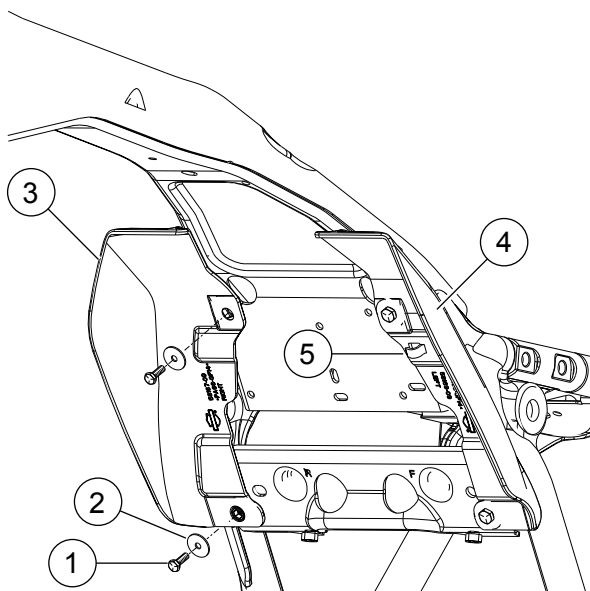
Pav 2 Sumontuokite rėmo vidurio oro aptaką (3, 4).

5. Uždėkite poveržles (2) ir įsukite varžtus (1). Priveržkite.
Sūkio momentas: 2,8–3,9 N·m (25–35 in-lbs)
6. Pritvirtinkite galinės uždegimo žvakės laidą prie kairiojo aptako kabelio spaustuko (5).



Pav 1. Tvirtinimo elementų vietos

is05439



1. Sraigtas (4)
2. Poveržlė (4)
3. Dešinysis aptakas
4. Kairysis aptakas
5. Uždegimo žvakės kabelio spaustukas

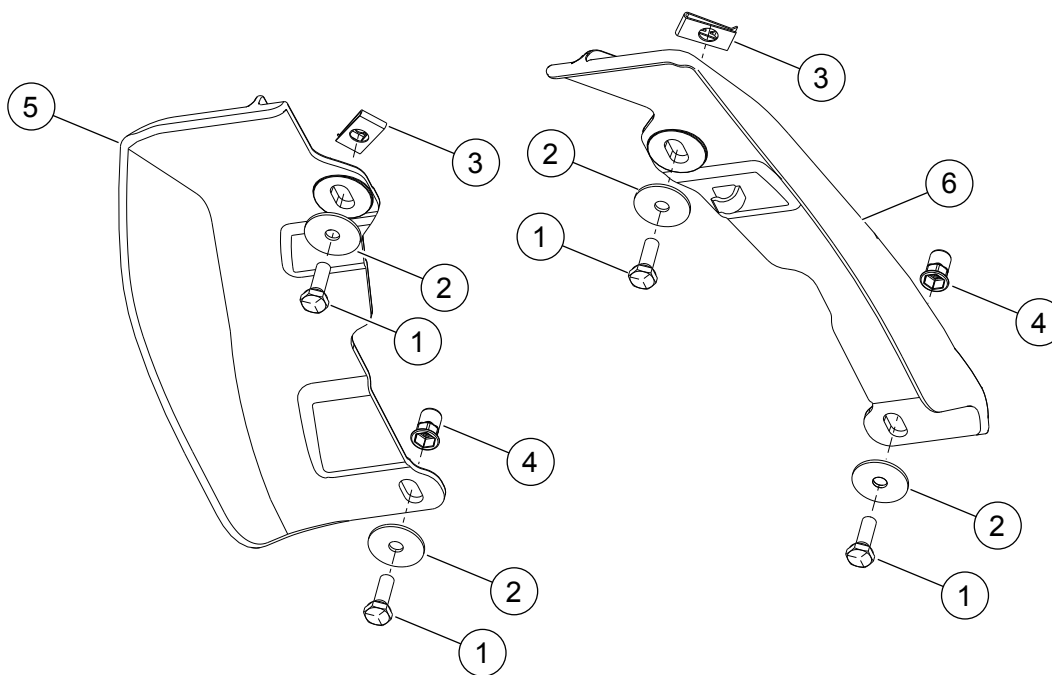
Pav 2. Oro aptakų montavimas

DALYS, REIKALINGOS UŽDUOČIAI ATLIKTI

Lent 1. Dalys, reikalingos užduočiai atlikti

№	Aprašymas (kiekis)	Dalies numeris
1	Sraigtas (4)	3787
2	Plokščia poveržlė (4)	6036
3	Greitveržlė (2)	8108
4	Specialioji veržlė (2)	8194
5	Rėmo vidurio oro aptakai, dešinysis (skirtas 58167-09)	58167-09
	Rėmo vidurio oro aptakai, dešinysis (skirtas 58002-09A, be važiuoklės ventiliatoriaus)	58002-09
	Rėmo vidurio oro aptakai, dešinysis (skirtas 57200157, su važiuoklės ventiliatoriumi)	58167-09
	Rėmo vidurio oro aptakai, permatomas dešinysis	57200243
6	Rėmo vidurio oro aptakai, kairysis	58169-09
	Rėmo vidurio oro aptakai, permatomas kairysis	57200256

is05434



Pav 3. Dalys, reikalingos užduočiai atlikti Tarprėmio oro kreiptuvai