



## MOTOR SE120R SCREAMIN' EAGLE PRO CRATE PRO ZÁVODNÍ POUŽITÍ

### OBECNÉ INFORMACE

#### Číslo sady

19206-14

#### Modely

Informace o příslušenství pro jednotlivé modely naleznete v maloobchodním katalogu náhradních dílů a příslušenství nebo v části věnované náhradním dílům a příslušenství na stránce [www.harley-davidson.com](http://www.harley-davidson.com) (pouze v angličtině).

#### POZNÁMKA

*Tento motor je pouze pro závodní použití! Odstraňte štítek emisí a registrační značku z továrního podvozku.*

### OBSAH

Tabulka 1.

OBSAH	
Strana	Položka
1	MONTÁŽ MOTORU SE120R
3	SPECIFIKACE MOTORU SE120R
3	VÝROBNÍ ODCHYLKY
5	LIMIT PROVOZNIHO OPOTREBENI
6	VÁLCE SE120R
6	PISTY SE120R
9	VYMĚNA/SERVIS ROZVODOVÉ TYČE
10	SERVISNÍ DÍLY

#### Požadavky na montáž

- Pro modely Softail z roku 2007–2011 (kromě FXCW a FXCWC): Pro instalaci tohoto motoru je **VYŽADOVÁNA** instalace sady vysokokapacitního kompenzátoru SE (č. dílu 40274-08A).
- Doporučený syntetický motorový olej Screamin' Eagle SYN3<sup>®</sup> 20W50 (č. dílu 99824-03/00QT).
- Sada spojky, která podporuje minimální utahovací moment 190 N·m (140 ft-lbs). Společnost Harley-Davidson doporučuje montáž tlakové spojky Screamin' Eagle (č. dílu 37000121) a membránové pružiny (č. dílu 37951-98). Použití pro závody ve sprintu používá sadu spojky (č. dílu 37976-08A).
- Tělo škrticí klapky SE, vzduchový filtr a vysokokapacitní vstříkovače. Více informací naleznete v katalogu Screamin' Eagle Pro Catalog nebo u prodejce Harley-Davidson.
- Sada těsnění výfuku SE (č. dílu 17048-98).

- Doporučuje se chladič oleje. Viz maloobchodní katalog náhradních díků a příslušenství nebo část věnovaná náhradním dílům a příslušenství na stránkách [www.harley-davidson.com](http://www.harley-davidson.com).
- Tuner SE Pro Super Tuner. Více informací naleznete v katalogu Screamin' Eagle Pro nebo u prodejce Harley-Davidson.
- Viz příslušné části v servisní příručce, kde jsou popsány speciální nástroje potřebné k montáži této sady.

#### VAROVÁNÍ

**Na správné montáži této sestavy závisí bezpečnost jezdce a spolujezdce. Použijte odpovídající postupy uvedené v servisní příručce. Pokud daný postup přesahuje vaše schopnosti nebo pro něj nemáte vhodné nářadí, svěřte provedení montáže prodejci Harley-Davidson. Nesprávná montáž této sestavy může vést k vážnému poranění či smrti. (00333b)**

#### POZNÁMKA

*Tento návod odkazuje na informace v servisní příručce. Pro tuto montáž je nutná servisní příručka pro tento model motocyklu. Příručka je k dostání u prodejců motocyklů Harley-Davidson.*

### DEMONTÁŽ

#### Odmontujte motor OE

- Zvedněte motocykl.

#### POZNÁMKA

*Deaktivujte systém zabezpečení.*

- Odmontujte sedlo podle pokynů v servisní příručce.

#### VAROVÁNÍ

**Při provádění servisních prací na palivovém systému nekuřte a nepracujte v blízkosti otevřeného ohně nebo jisker. Palivo je extrémně hořlavé a výbušné, což může vést k vážnému poranění nebo dokonce smrti. (00330a)**

- Vyjměte hlavní pojistku. Viz servisní příručka pro váš motocykl.
- Podle pokynů v servisní příručce odmontujte palivovou nádrž.
- Informace o vyjmutí motoru z podvozku naleznete v části MOTOR v příslušné servisní příručce.



## MONTÁŽ MOTORU SE120R

1. Před montáží motoru se ujistěte, zda v mazacím systému nejsou žádné nečistoty ani kontaminanty. Informace o vypuštění olejové nádrže naleznete v servisní příručce. Vypuštění by měl provést autorizovaný prodejce nebo kvalifikovaný technik.
2. Odstraňte z motoru kryty průchodu oleje / zátky do rozhraní převodovky.
3. Informace o montáži motoru do podvozku naleznete v části MOTOR v příslušné servisní příručce.
4. Pro modely Softail z roku 2007–2011 (kromě FXCW a FXCWC): Nainstalujte sadu vysokokapacitního kompenzátoru SE (40274-08A, zakoupenou samostatně) podle pokynů dodaných se sadou. Pro modely Softail z roku 2012 a novější (všechny FXCW a FXCWC): Nainstalujte originální kompenzátor podle pokynů v servisní příručce.

### Finální montáž

1. Podle pokynů v servisní příručce namontujte palivovou nádrž.
2. Při montáži hlavní pojistky postupujte podle servisní příručky.
3. Podle pokynů v servisní příručce namontujte sedlo.

#### ▲ VAROVÁNÍ

Po montáži sedla se jej pokuste zdvihnout, abyste se ujistili, že je na svém místě zajištěno. Uvolněné sedlo může během jízdy způsobit ztrátu kontroly nad motocyklem, což může vést k vážnému poranění nebo smrti. (00070b)

#### OZNÁMENÍ

Po montáži této sestavy je třeba znovu kalibrovat ECM. Pokud není provedena správná kalibrace ECM, může dojít k vážnému poškození motoru. (00399b)

4. Při instalaci této soupravy stáhněte novou kalibraci ECM. Více informací naleznete v katalogu Screamin' Eagle Pro Catalog nebo u prodejce Harley-Davidson.
5. Nastartujte motor a nechte ho běžet. Tento postup několikrát zopakujte, abyste zkontrolovali jeho správné fungování.

## PROVOZ

1. Pokyny k záběhu nového motoru naleznete v části ZÁSADY ZÁBĚHU v návodu k použití.

## ÚDRŽBA

1. Řiďte se HARMONOGRAMEM ÚDRŽBY v příslušné servisní příručce nebo v návodu k použití.
2. Postupujte podle části MOTOR v servisní příručce.

## SPECIFIKACE MOTORU SE120R

### POZNÁMKA

Následující části obsahují jedinečné informace, které nejsou k dispozici v části MOTOR v servisní příručce pro příslušné alfa motory Twin Cam 96™ z platformy Touring nebo Dyna.

Tabulka 2. Motor: SE Twin Cam 120R

Položka	Specifikace	
Kompresní poměr	10,5:1	
Vrtání	4,060 palce	103,12 mm
Zdvih	4,625 palce	117,48 mm
Zdvihový objem	119,75 kubické-palce	1962,39 kubického centimetru
Systém mazání	Tlakové, suchá kliková skříň s chladičem oleje	
Maximální stálé otáčky motoru	6200 otáček za minutu	

## VÝROBNÍ ODCHYLKY

U všech specifikací, které nejsou uvedeny v následujících tabulkách, se řiďte specifikacemi Twin-Cam 96™ v servisní příručce.

Tabulka 3. Hlavy válců

POLOŽKA	PALCE.	mm
Vodítko ventilu v hlavě (těsné)	0,0020–0,0033	0,051–0,084
Sedlo sacího ventilu v hlavě (těsné)	0,004–0,0055	0,102–0,140
Sedlo výfukového ventilu v hlavě (těsné)	0,004–0,0055	0,102–0,140

Tabulka 4. Ventily

POLOŽKA	PALCE.	mm
Usazovací vodítko (sání a výfuk)	0,0011–0,0029	0,028–0,074
Šířka sedla	0,034–0,062	0,86–1,57
Výstup dířku z nálišku hlavy válce	1,990–2,024	50,55–51,41

Tabulka 5. Specifikace pružin ventilu

POLOŽKA	TLAK	ROZMĚRY
Zavřena	180 lbs (79 kg)	1,800 palce (45,7 mm)
Otevřít	500 lbs (196 kg)	1,177 palce (29,9 mm)
Volná délka	není k dispozici	2,210 palce (56,1 mm)

Tabulka 6. Písty

Vůle pístu:	PALCE.	mm
Nasazení pístu na válec (volné)	0,0026–0,0036	0,066–0,091
Nasazení pístového čepu (volné)	0,0003–0,0008	0,007–0,020

**Tabulka 6. Píсты**

Vůle pístu:	PALCE.	mm
Mezera na horním konci kroužku	0,012–0,020	0,304–0,505
Druhá mezera na konci kroužku	0,016–0,024	0,406–0,609
Mezera koleje kroužku regulace oleje	0,008–0,028	0,203–0,711
Horní vůle na straně kroužku	0,0010–0,0022	0,025–0,055
Druhá vůle na straně kroužku	0,0010–0,0022	0,025–0,055
Vůle na straně kroužku regulace oleje	0,0003–0,0072	0,007–0,182

**Tabulka 7. Specifikace vačky – SE266E**

Sání	Specifikace
Otevírá	24 BTDC
Zavírá	58 ABDC
Doba platnosti	262 °
Max. zdvih ventilu	0,658 palce (16,713 mm)
Zdvih ventilu při TDC	0,208 palce (5,283 mm)
Výfuk	Specifikace
Otevírá	69 BBDC
Zavírá	17 ATDC
Doba platnosti	266 °
Max. zdvih ventilu	0,658 palce (16,713 mm)
Zdvih ventilu při TDC	0,178 palce (4,521 mm)
Časování vačky @ 0,053 palce (1,346 mm) zvednutí zdvihátka ve stupních klikového hřídele	

## LIMIT PROVOZŇHO OPOTŘEBENÍ

Pro částečnou výměnu se řiďte limity opotřebení.

### POZNÁMKA

U všech specifikací, které nejsou uvedeny v následujících tabulkách, se řiďte specifikacemi Twin-Cam 96 v servisní příručce

**Tabulka 8. Počet válců**

POLOŽKA	VYMĚŇTE, POKUD OPOTŘEBENÍ PŘESAHOJE	
	PALCE.	mm
Kužel	0.002	0.051
Mimo kruh	0.002	0.051
Deformace těsnění nebo O-kroužků: horní	0.006	0.152
Deformace těsnění nebo O-kroužků: dno	0.004	0.102

**Tabulka 9. Navrtaný otvor ve válci**

POLOŽKA	VYMĚŇTE, POKUD OPOTŘEBENÍ PŘESAHOJE	
	PALCE.	mm
standardní	4.062	103.17
0,010 palce nadměrná velikost	4.072	103.43

**Tabulka 10. Píсты**

Limit nasazení pístu na válec (volný)	PALCE.	mm
Nasadte válec (volný)	0.0061	0.155
Nasazení pístového čepu (volné)	0.0011	0.028

**Tabulka 10. Píсты**

Limit nasazení pístu na válec (volný)	PALCE.	mm
Mezera na horním konci kroužku	0.030	0.762
Druhá mezera na konci kroužku	0.034	0.863
Mezera koleje kroužku regulace oleje	0.038	0.965
Horní vůle na straně kroužku	0.0030	0.076
Druhá vůle na straně kroužku	0.0030	0.076
Vůle na straně kroužku regulace oleje	0.0079	0.200

## VÁLCE SE120R

1. Zvedněte motocykl.

### POZNÁMKA

Deaktivujte systém zabezpečení.

2. Odmontujte sedlo podle pokynů v servisní příručce.

### ▲ VAROVÁNÍ

Při provádění servisních prací na palivovém systému nekuřte a nepracujte v blízkosti otevřeného ohně nebo jisker. Palivo je extrémně hořlavé a výbušné, což může vést k vážnému poranění nebo dokonce smrti. (00330a)

3. Vyjměte hlavní pojistku. Viz servisní příručka pro váš motocykl.
4. Podle pokynů v servisní příručce odmontujte palivovou nádrž.

## Demontáž součástí motoru

1. Pokyny pro odmontování stávající sestavy vzduchového filtru naleznete v servisní příručce.
2. Podle postupů v servisní příručce odmontujte stávající výfukový systém.
3. Odmontujte horní konec motoru. Viz příslušné části s názvem MOTOR v servisní příručce.

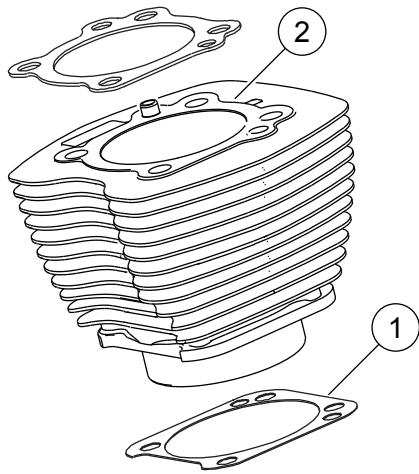
## Montáž součástí motoru na horním konci

### POZNÁMKA

Ilustrace 1. 4,060palcové těsnění dna válce (1) a těsnění hlavy válce (2) eliminují potřebu O-kroužků. Na hmoždinkách válců nebo spojovacích kolících nepoužívejte O-kroužky.

Při montáži nového těsnění dna (1) ho dejte reliéfní stranou dolů a vydutou stranou nahoru.

1. Podle příslušné servisní příručky sestavte motor s následujícími změnami:
  - a. Horní konec motoru sestavte pomocí těsnění dna a těsnění hlav dodávaných v sadě. Viz příslušné části s názvem MOTOR v servisní příručce.



1. Těsnění, dno válce
2. Těsnění, hlava válce

Ilustrace 1. Těsnění válců

## Finální montáž

1. Podle pokynů v servisní příručce namontujte palivovou nádrž.
2. Při montáži hlavní pojistky postupujte podle servisní příručky.

### ⚠ VAROVÁNÍ

Po montáži sedla se jej pokuste zdvihnout, abyste se ujistili, že je na svém místě zajištěno. Uvolněné sedlo může během jízdy způsobit ztrátu kontroly nad motocyklem, což může vést k vážnému poranění nebo smrti. (00070b)

3. Podle pokynů v servisní příručce namontujte sedlo.

## PÍST SE120R

1. Postupujte podle části MOTOR v servisní příručce.

## MONTÁŽ

### ⚠ VAROVÁNÍ

Aby nedošlo k nechtěnému nastartování motocyklu, které by mohlo způsobit vážné poranění nebo smrt, odpojte nejprve kabely akumulátoru, přičemž nejdříve odpojte záporný kabel (-). (00307a)

### ⚠ VAROVÁNÍ

Nejprve odpojte záporný kabel akumulátoru (-). Pokud byste se kladným (+) kabelem dotkli země při současně připojeném záporném (-) kabelu, mohlo by dojít k přeskočení jiskry, jež by mohla způsobit výbuch akumulátoru, což může vést k vážnému poranění nebo smrti. (00049a)

1. Informace ohledně demontáže sedla naleznete v servisní příručce. Nejprve postupujte podle pokynů pro odpojení kabelů akumulátoru, nejprve záporný kabel.

### ⚠ VAROVÁNÍ

Při provádění servisních prací na palivovém systému nekuřte a nepracujte v blízkosti otevřeného ohně nebo jisker. Palivo je extrémně hořlavé a výbušné, což může vést k vážnému poranění nebo dokonce smrti. (00330a)

2. Viz MOTOR: části Odstrojení motocyklu před servisem a přepracování horního konce, demontáž v servisní příručce s postupy pro demontáž hlavy válce, válce a pístu.
3. Postupujte podle pokynů v části MOTOR: části Servis A oprava podsestavu, horní konec / válec / horní ojnice v servisní příručce s postupy kontroly dílů.
4. Viz MOTOR: části Servis A oprava podsestavu, válec v servisní příručce s pokyny pro vrtání a broušení.

### POZNÁMKA

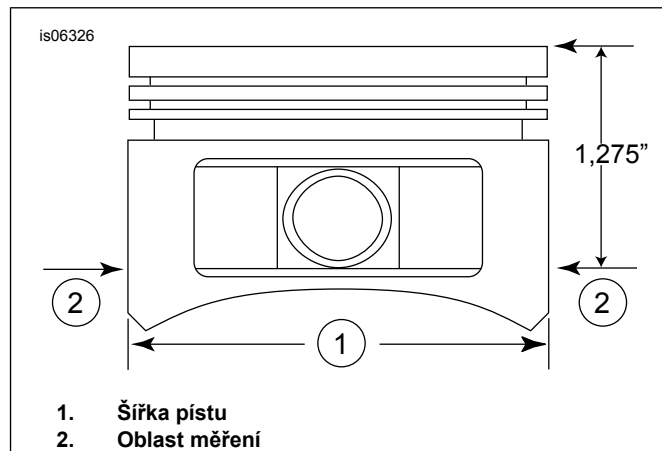
Namontujte horní kroužek (čelem s válcem) a druhý kroužek (čelem se zúžením Napier) se symbolem „N“ směrem nahoru. Kolejnice olejového kroužku lze namontovat kteroukoliv stranou nahoru.

4,060palcová těsnění dna válce a těsnění hlavy válce dodávaná se sadou eliminují potřebu O-kroužků (11273). Na hmoždinkách válců nebo spojovacích kolících **nepoužívejte** O-kroužky.

Při montáži nového těsnění dna ho dejte reliéfní stranou dolů a vydutou stranou nahoru.

### POZNÁMKA

Podle pokynů v Tabulka 6 zkontrolujte nasazení pístu na válec.



1. Šířka pístu
2. Oblast měření

Ilustrace 2. Měření pístů

5. Viz Ilustrace 2. Změřte šířku pístu (1), 90 stupňů vodorovně od obou stran otvoru čepu pístu a 1,275 palce od (horního) povrchu plošiny pístu (2). Viz Tabulka 6 ohledně nasazení pístu na válec na tomto místě.
6. Písty v této sadě jsou specifické pro přední a zadní válec. Namontujte píst se symbolem „FRONT“ (přední) na přední válec se šipkou směřující k přední straně motoru. Namontujte píst se symbolem „REAR“ (zadní) na zadní válec se šipkou směřující k zadní straně motoru.

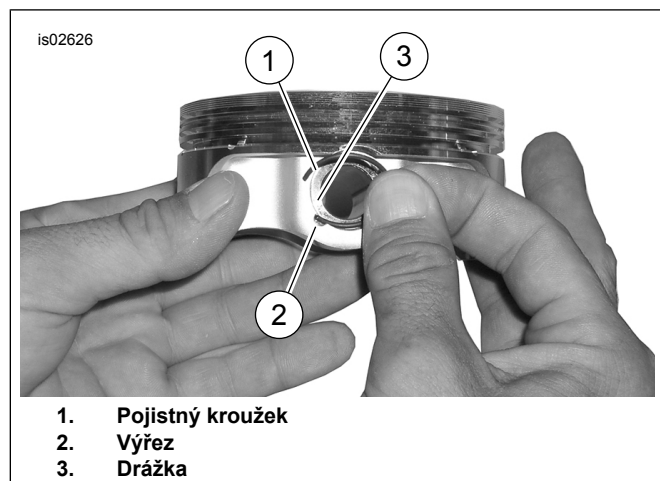
7. Viz MOTOR: část PŘEPRACOVÁNÍ HORNÍHO KONCE, SESTAVENÍ v servisní příručce ohledně postupů montáže pístu, válce a hlavy válce.

## Montáž pojistného kroužku pro pístní čepy (pojistný kroužek)

### POZNÁMKA

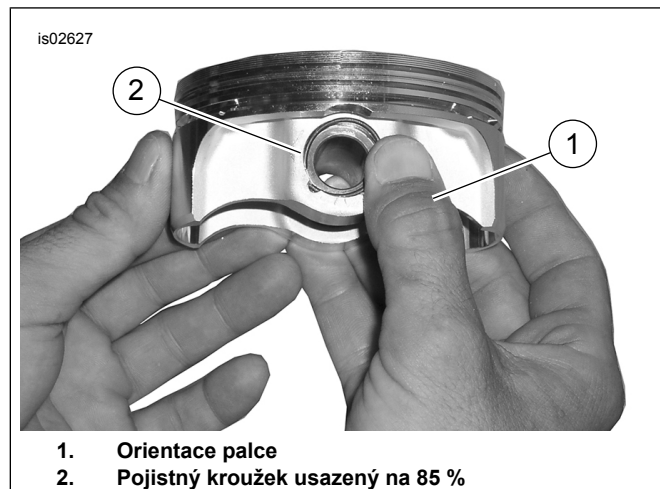
Mezera pojistného kroužku musí být při montáži v poloze 12:00 nebo 6:00.

1. Viz Ilustrace 3 . Otevřený konec pojistného kroužku (1) vložte do zářezu (2) na drážce (3) kolem náličky pístního čepu tak, aby mezera byla při montáži v poloze 12:00 nebo 6:00 hodin.



1. **Pojistný kroužek**
2. **Výřez**
3. **Drážka**

Ilustrace 3. Pojistný kroužek a píst



1. **Orientace palce**
2. **Pojistný kroužek usazený na 85 %**

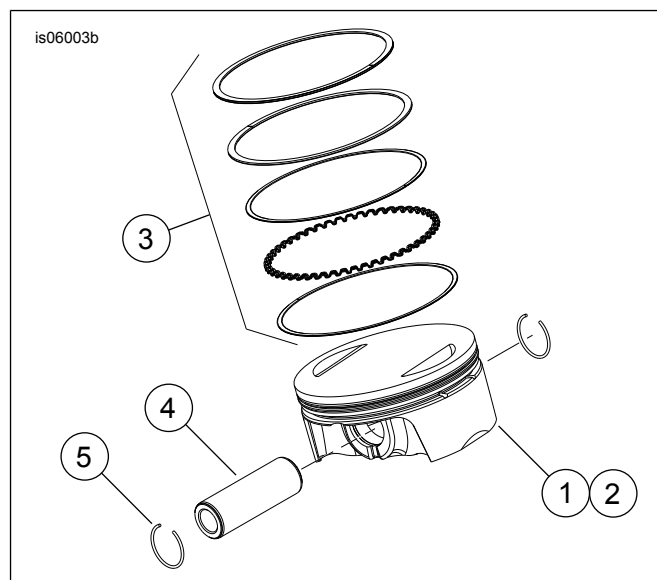
Ilustrace 4. Montáž pojistného kroužku

2. Viz Ilustrace 4 . Umístěte palec (1) podle obrázku a pevně zatlačte, dokud v drážce nebude sedět přibližně 85 % pojistného kroužku (2).
3. Dávejte pozor, abyste píst nepoškrábali nebo nezničili. Použijte šroubovák s malou čepelí, pomocí kterého pojistný kroužek vmáčknete do zbytku drážky. U zbývajících pojistných kroužků postup opakujte.

### POZNÁMKA

Ověřte, zda je pojistný kroužek pístu zcela usazen. V opačné případě DOJDE K POŠKOZENÍ MOTORU.

4. Viz MOTOR: část MONTÁŽ MOTOCYKLU PO ODSTROJENÍ v servisní příručce se závěrečnými postupy opětovného sestavení.



Ilustrace 5. Sestava pístu

Tabulka 11. Sestava pístu

Položka	Popis (množství)
1	Píst (přední, standardní)
2	Píst (zadní, standardní)
3	• Sada kroužků, standardní (2)
4	• Pístní čep (2)
5	• Pojistný kroužek (4)
1	Píst (přední, +0,010)
2	Píst (zadní, +0,010)
3	• Sada kroužku, +0,010 (2)
4	• Pístní čep (2)
5	• Pojistný kroužek (4)

## VÝMĚNA/SERVIS ROZVODOVÉ TYČE

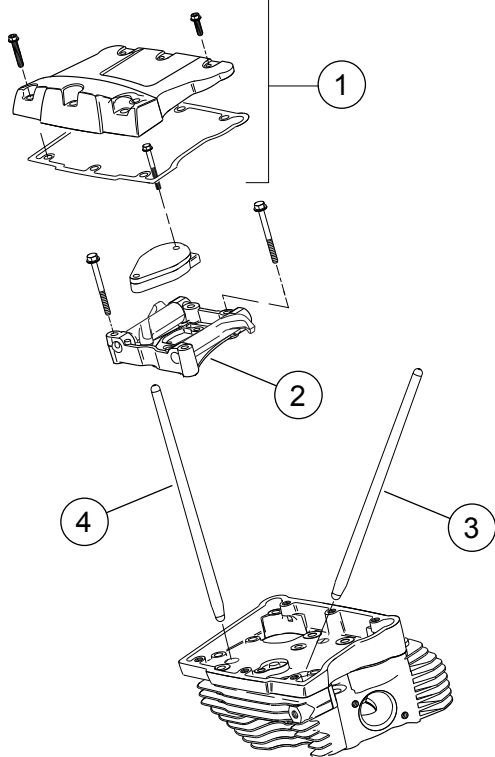
1. Postupujte podle části MOTOR v servisní příručce.

### POZNÁMKA

Podle postupů v servisní příručce namontujte nebo odmontujte rozvodové tyče. Rozvodové tyče jsou označené slovy „Intake“ (sání) a „Exhaust“ (výfuk).

Rozvodové tyče jsou směrové. Zkontrolujte, že větší konce rozvodových tyčí jsou v zásuvkách zvedáku namontovány dolů.

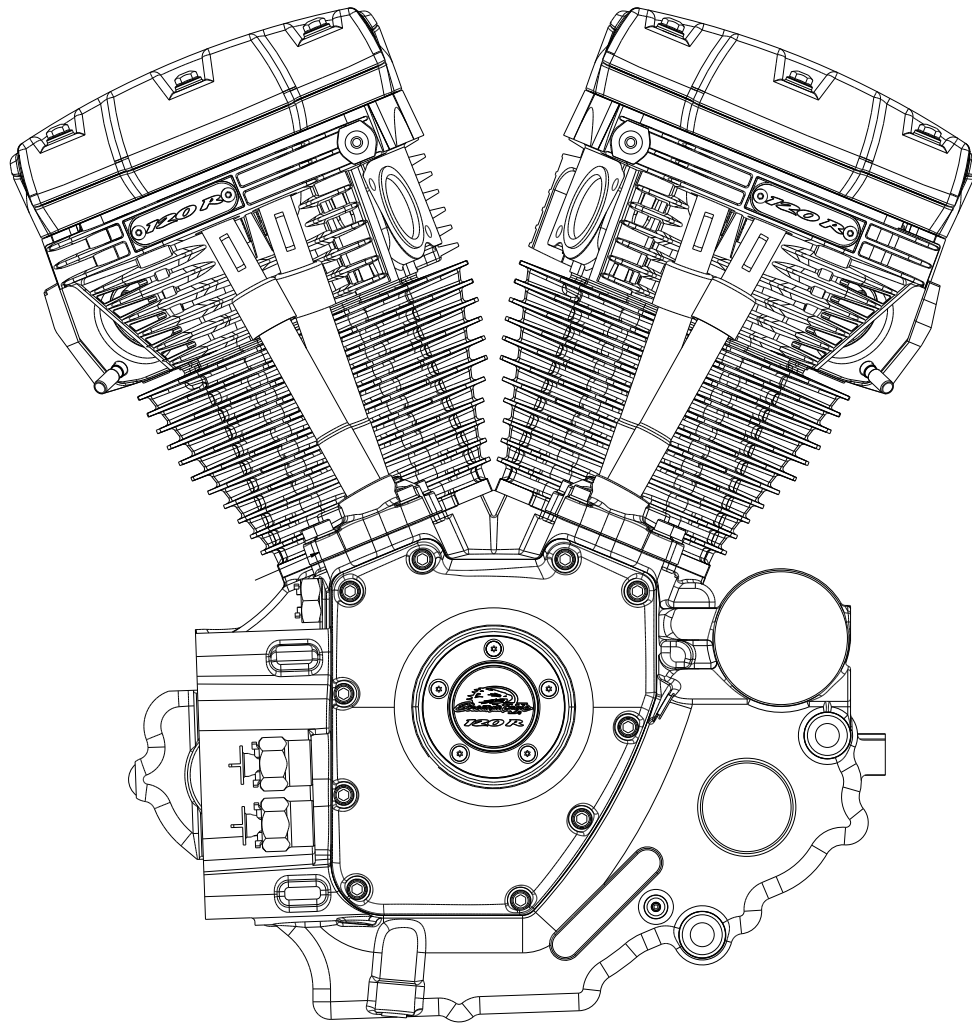
is06297



1. Sestava krytu vahadlo
2. Sestava nosné desky vahadla
3. Zadní sací rozvodová tyč
4. Zadní výfuková rozvodová tyč

**Ilustrace 6. Zdvihací tyčky**

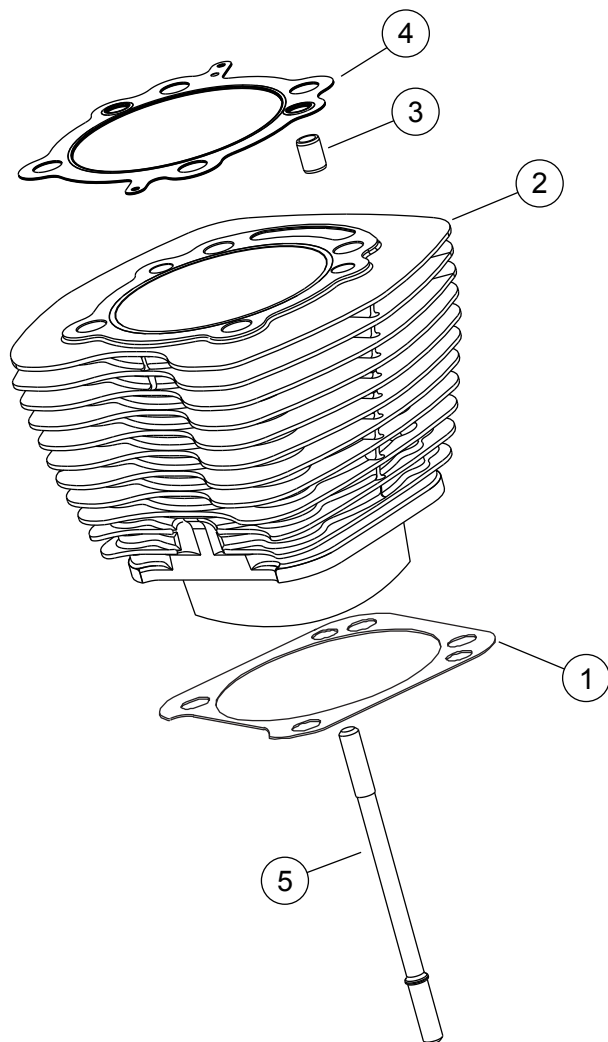
is07076



**Ilustrace 7. Servisní díly: Sestava motoru, kompletní SE 120R**

**Tabulka 12. Motor SE120R Screamin' Eagle Pro Crate pro závodní použití**

Položka	Popis (množství)	Číslo dílu
1	Montáž motoru, úplná	19206-14

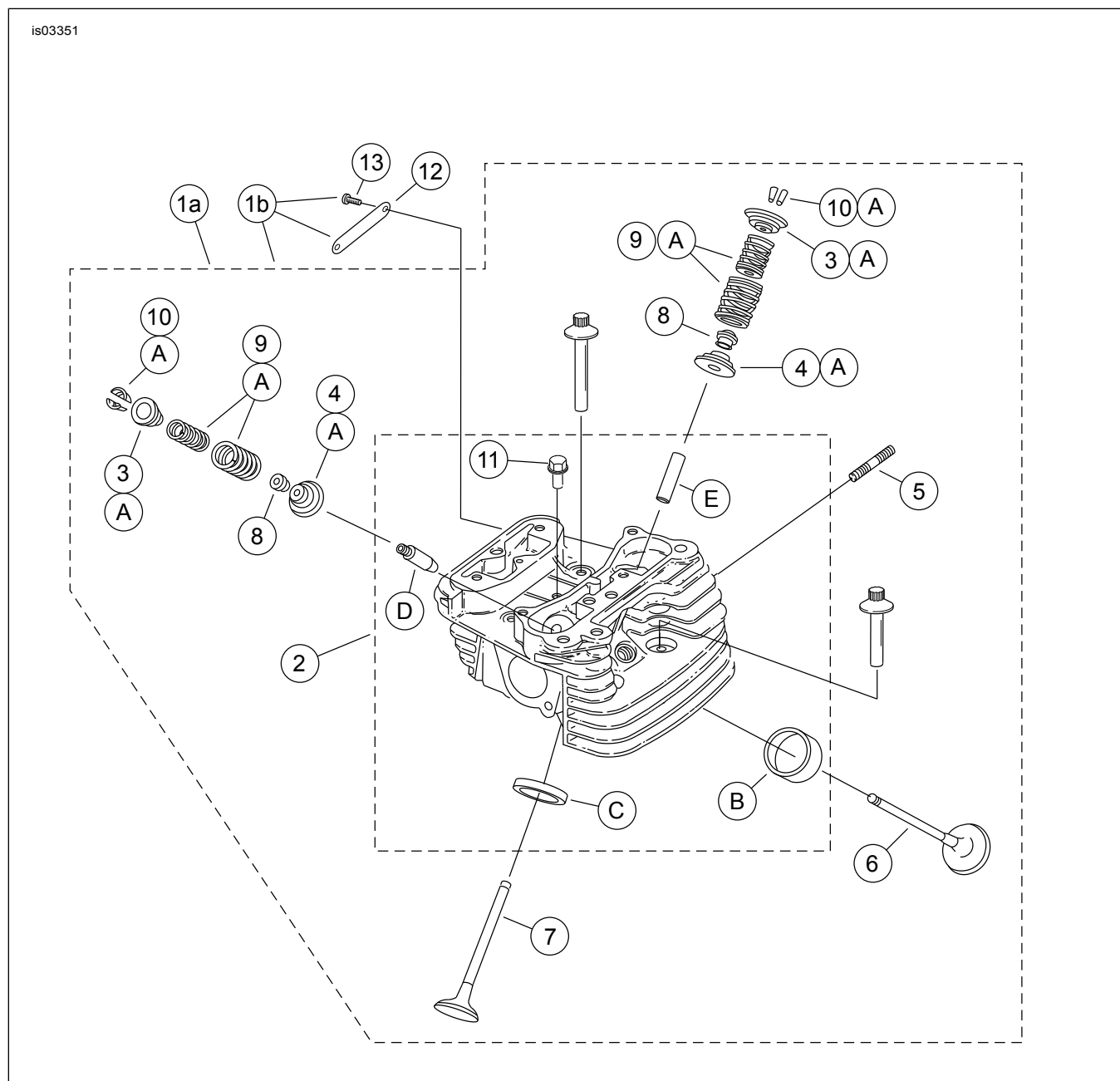


**Ilustrace 8. Servisní díly: Motor SE120R Screamin' Eagle Pro Crate pro závodní použití**

**Tabulka 13. Servisní díly: Motor SE120R Screamin' Eagle Pro Crate pro závodní použití**

Položka	Popis (množství)	Číslo dílu
1	Těsnění dna, válec (2)	16736-04A
2	Sada válců SE, 4,060 palce, (černá) (zahrnuje položky 1, 3, 4, 1105 a 1086A)	16550-04C
3	Spojovací kolík, ozdobný rámeček (4)	16595-99A
4	Těsnění, hlava válců (2)	16104-04
5	Čep, válec (8)	16834-99A
6	Sada těsnění (nezahrnuje těsnění hlavy válce, těsnění dna nebo těsnění dřívku ventilu) (nezobrazeno)	17053-99C
7	Sada těsnění, horní konec (nezahrnuje těsnění hlavy válce, těsnění dna nebo těsnění dřívku ventilu) (nezobrazeno)	17052-99C





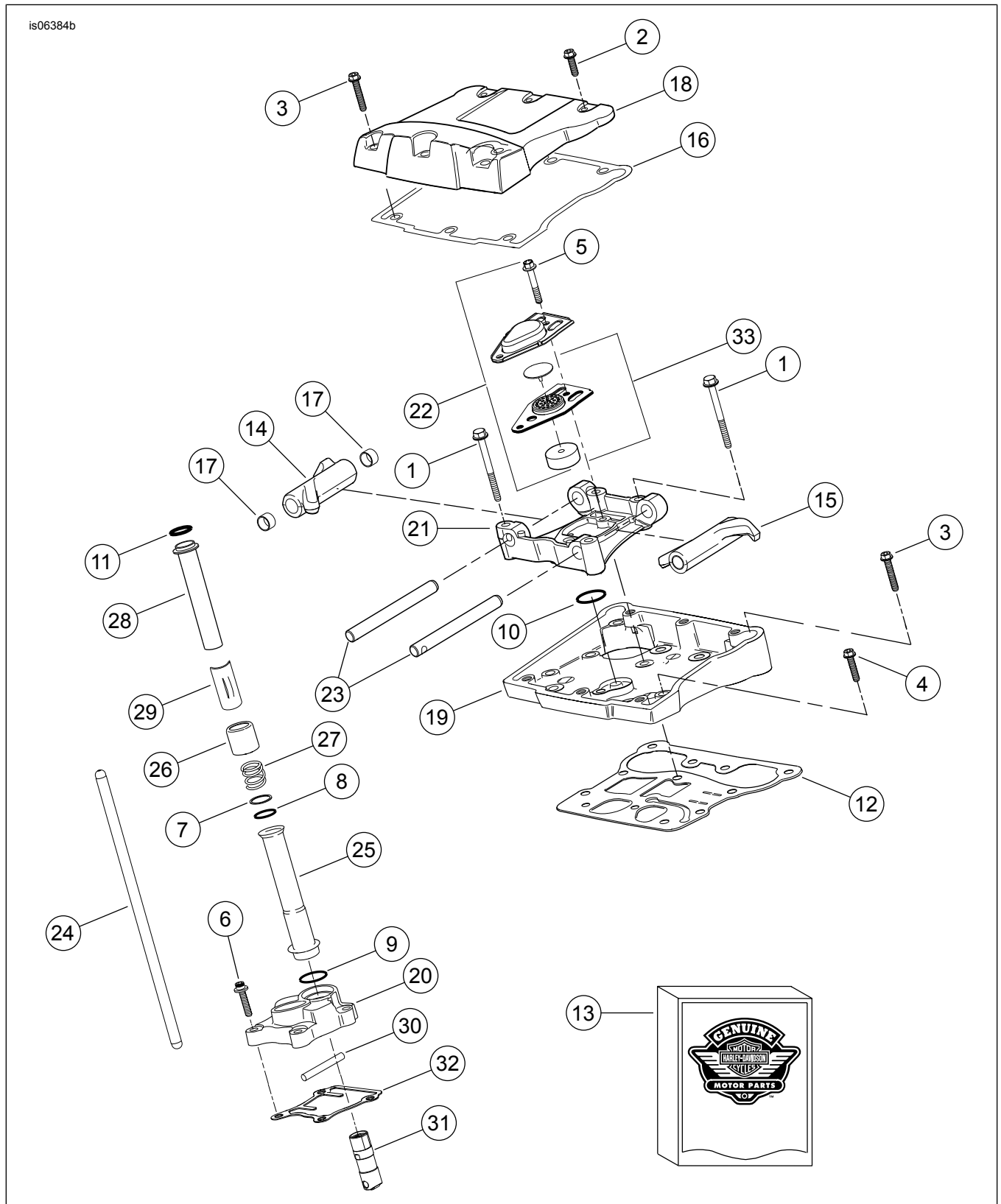
**Ilustrace 9. Servisní díly: Motor SE120R Screamin' Eagle Pro Crate pro závodní použití**

**Tabulka 14. Servisní díly: Motor SE120R Screamin' Eagle Pro Crate pro závodní použití**

Položka	Popis (množství)	Číslo dílu
1a	Sestava hlavy válce, zadní (zahrnuje položky 2 až 11)	16921-08
1b	Sestava hlavy válce, přední s medailonem převedením CNC (zahrnuje položky 2 až 13)	16917-08
2	• Hlava válce (obráběná, s namontovanými položkami B, C, D a E)	Neprodává se samostatně
3	• Límeč, pružina ventilu, horní (4)	Viz servisní sady
4	• Límeč, pružina ventilu, dolní (4)	Viz servisní sady
5	• Čep, výfukový port (4)	16715-83
6	• Sací ventil (2)	18190-08
7	• Výfukový ventil (2)	18183-03
8	• Těsnění, ventil (4)	18046-98
9	• Jednotka ventilové pružiny (4)	Viz servisní sady

**Tabulka 14. Servisní díly: Motor SE120R Screamin' Eagle Pro Crate pro závodní použití**

<b>Položka</b>	<b>Popis (množství)</b>	<b>Číslo dílu</b>
10	• Držák, límec ventilu (8). Také zahrnuto v sadě 18281-02A	18240-98
11	• Zátka automatického dekompresoru (2)	16648-08
12	• Medailon, „120R“ (pouze pro přední hlavu válce)	17136-10
13	• Šroub, zaoblená hlava, TORX (2) (pouze pro přední hlavu válce)	94634-99
14	Šroub, vnitřní závit, 3-3/16 palce (4)	16478-85A
15	Šroub, vnitřní závit, 1-7/8 palce (4)	16480-92A
16	Zapalovací svíčky (nezobrazeno) (2)	32186-10
<b>Servisní sady:</b>		
A	Sada pružiny ventilu, Screamin' Eagle	18281-02A
<b>Následující díly Screamin' Eagle jsou dostupné samostatně:</b>		
B	Sedlo ventilu, sání	18191-08
C	Sedlo ventilu, výfuk	18048-98A
D	Vodítko ventilu, sání (pro servis)	
	• (+ 0,003 palce)	18158-05
	• (+ 0,002 palce)	18156-05
	• (+ 0,001 palce)	18154-05
E	Vodítko ventilu, výfuk (pro servis)	
	• (+ 0,003 palce)	18157-05
	• (+ 0,002 palce)	18155-05
	• (+ 0,001 palce)	18153-05



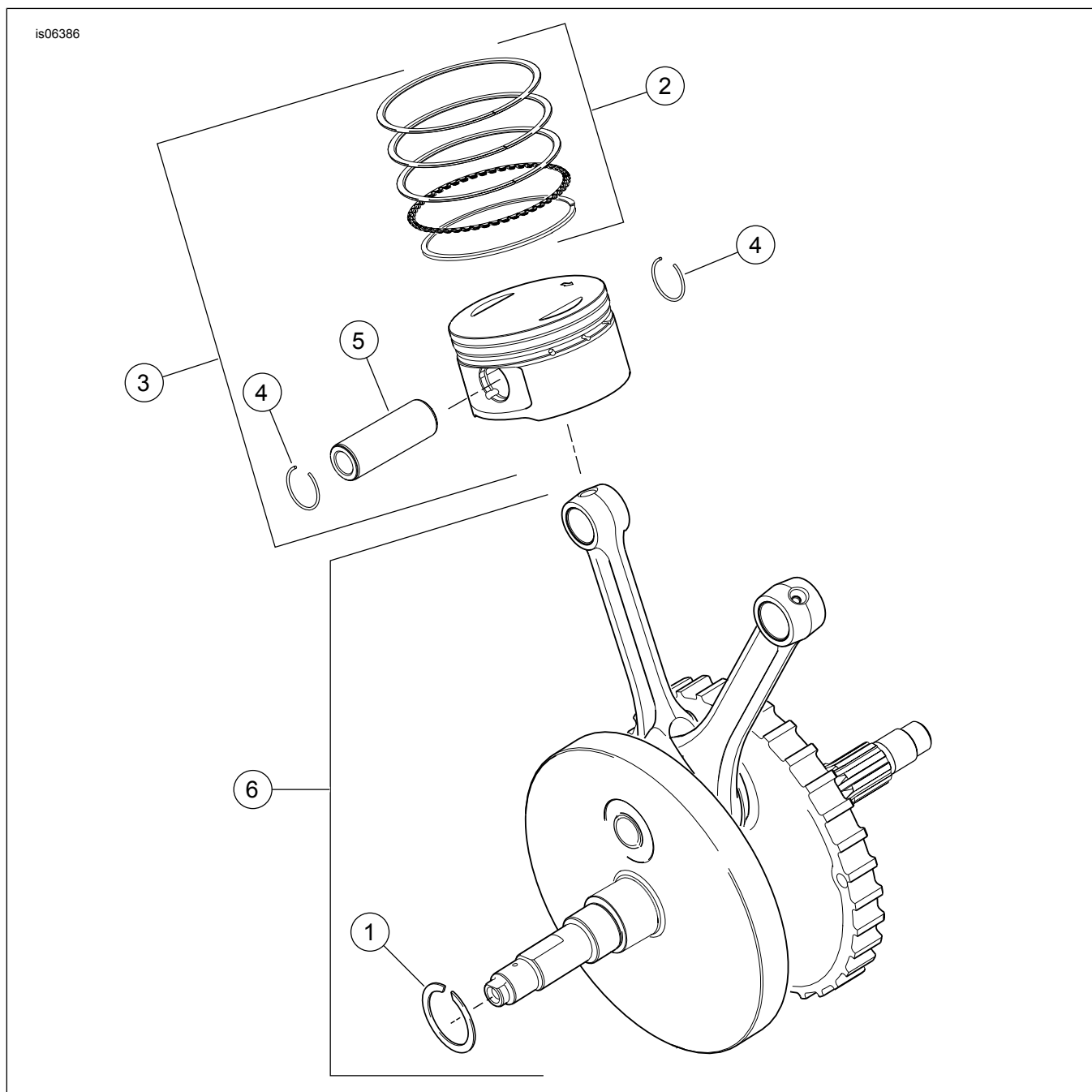
Ilustrace 10. Servisní díly: Motor SE120R Screamin' Eagle Pro Crate pro závodní použití

Tabulka 15. Servisní díly: Motor SE120R Screamin' Eagle Pro Crate pro závodní použití

Položka	Popis (množství)	Číslo dílu
1	Šroub 5/16-18 X 2-1/2 šestihranná hlava s nákrůžkem (Třída 8) (8)	1039
2	Šroub 5/16-18 X 1,0 šestihranná hlava, s pojistnou plochou (6)	3692A

**Tabulka 15. Servisní díly: Motor SE120R Screamin' Eagle Pro Crate pro závodní použití**

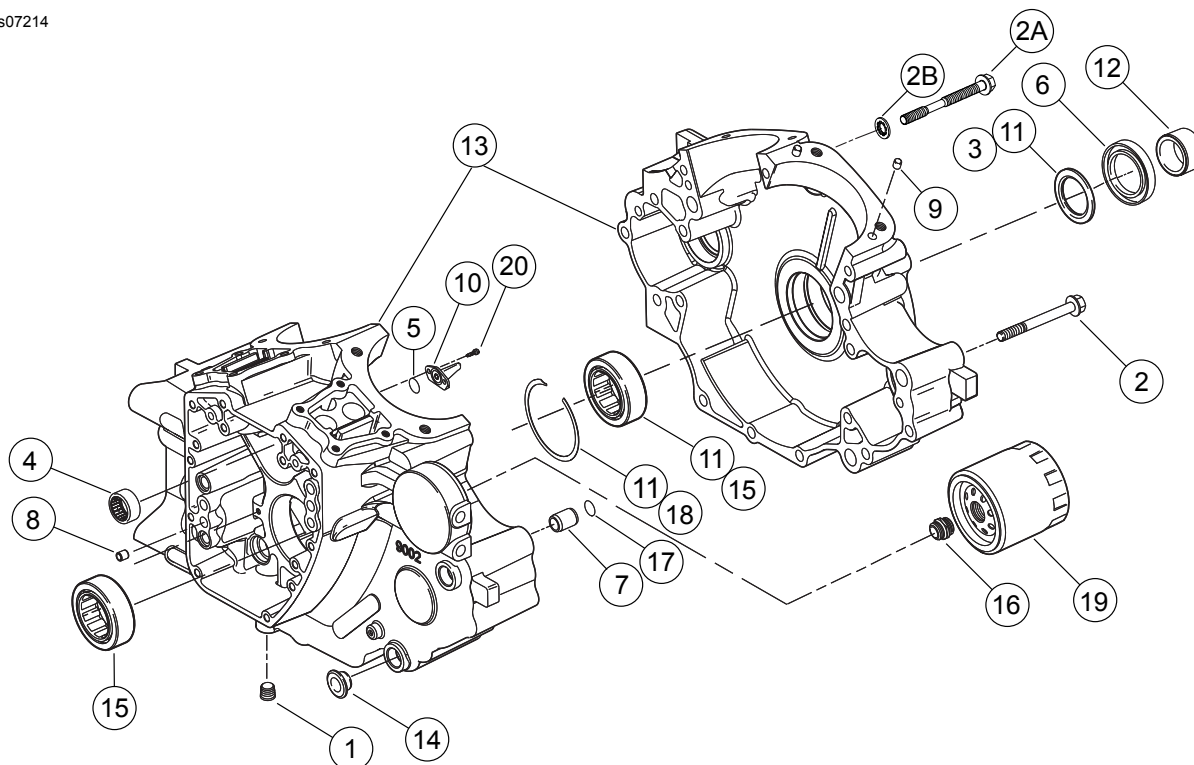
<b>Položka</b>	<b>Popis (množství)</b>	<b>Číslo dílu</b>
3	Šroub 5/16-18 X 1-3/4 šestihřanná hlava, s pojistnou plochou (10)	3693A
4	Šroub 5/16-18 X 1-1/4 šestihřanná hlava s nákrůžkem, s pojistnou plochou (8)	3736B
5	Šroub 1/4-20 šestihřanný nákrůžek X 1-11/16 šestihřanná hlava, s pojistnou plochou, (třída 8) (4)	4400
6	Šroub 1/4-20 X 1 válcová hlava, s pojistnou plochou (8)	4741A
7	Podložka 11/16 X 29/32 X 1/32 (4)	6762B
8	O-kroužek, kryt rozvodová tyče (4)	11132A
9	O-kroužek, kryt rozvodová tyče (4)	11145A
10	O-kroužek (2)	11270
11	O-kroužek (4)	11293
12	Těsnění, kryt vahadla (2)	16719-99B
13	Sada těsnění, servis vačky	17045-99D
14	Rameno vahadla, přední sání, zadní výfuk, s pouzdry (2)	17360-83A
15	Rameno vahadla, zadní sání, přední výfuk, s pouzdry (2)	17375-83A
16	Těsnění, kryt vahadla (2)	17386-99A
17	Pouzdro, rameno vahadla (8)	17428-57
18	Kryt vahadla, (chromovaný) (2)	17572-99
19	Pouzdro vahadla, (chromovaný) (2)	17578-10
20	Kryt zvedáku, přední (chromovaný) Kryt zvedáku, zadní (chromovaný)	17964-99 17966-99
21	Podpěra, rameno vahadla (2)	17594-99
22	Sada pro montáž odvzdušňovače, (2)	17025-03A
23	Hřídel, rameno vahadla (4)	17611-83
24	Sada rozvodové tyče Perfect Fit (+0,030 palce)	18401-03
25	Kryt, rozvodová tyč, nižší (4)	17939-99
26	Zátka, pružina krytu (4)	17945-36B
27	Pružina, kryt rozvodové tyče (4)	17947-36
28	Kryt, horní rozvodová tyč (4)	17948-99
29	Držák, zátka pružiny (4)	17968-99
30	Čep, proti otáčení (2)	18535-99
31	Sada hydraulického zvedáku (zahrnuje 4 zvedáky)	18572-13
32	Těsnění, kryt zvedáku (2)	18635-99B
33	Sestava deflektoru, odvzdušňovač (2)	26500002



**Ilustrace 11. Servisní díly, motor SE120R Screamin' Eagle Pro Crate pro závodní použití**

**Tabulka 16. Servisní díly: Motor SE120R Screamin' Eagle Pro Crate pro závodní použití**

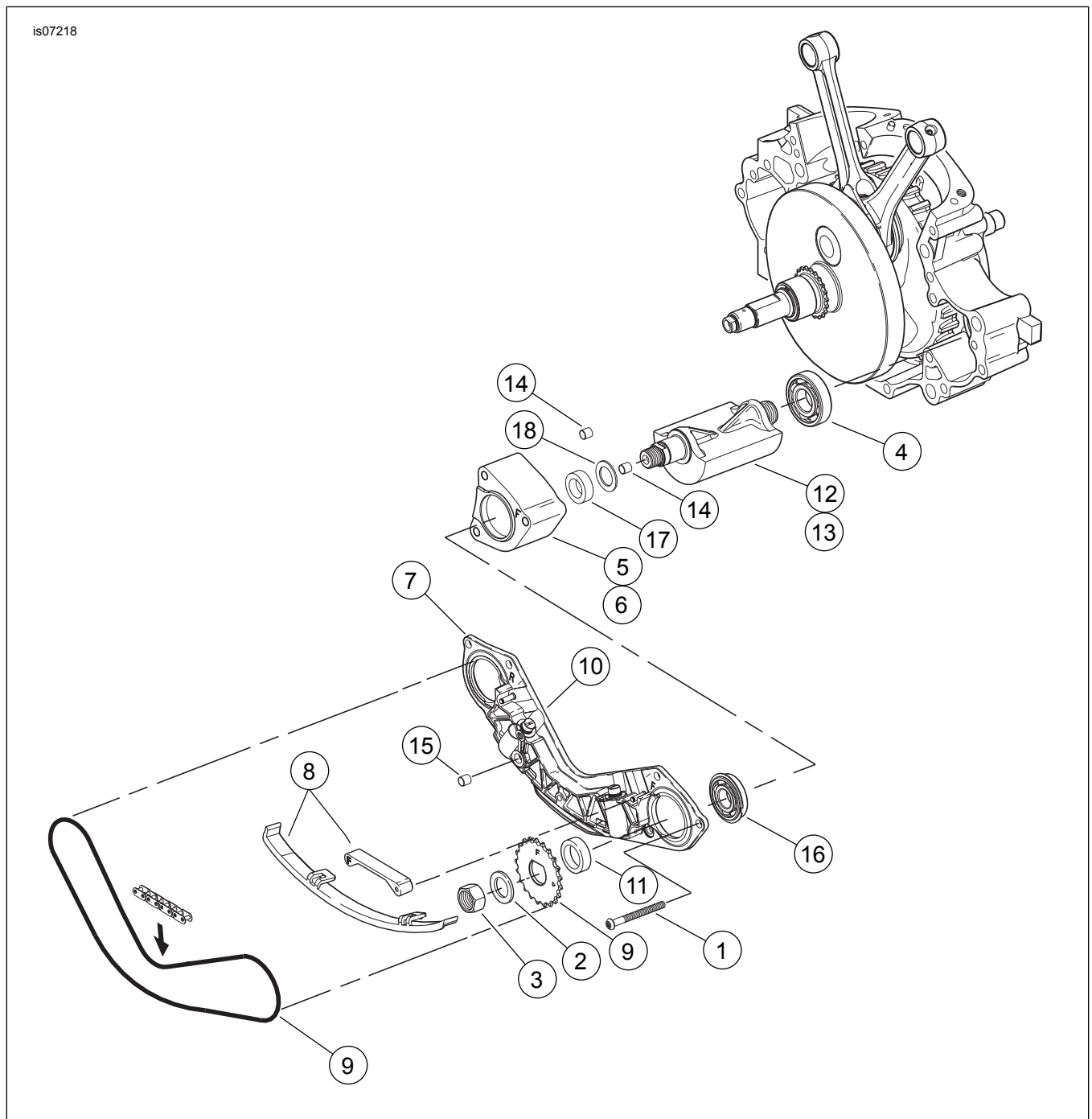
Položka	Popis (množství)	Číslo dílu
1	Pojistný kroužek	11177A
2	Sada pístních kroužků, standardní (2)	22526-10
	Sada pístních kroužků, 0,010 palce nadměrná velikost (2)	22529-10
3	Sada pístu, přední a zadní, se sadami kroužků, čepem pístu a zamykacími kroužky, standardní	22574-10
	Sada pístu, přední a zadní, se sadami kroužků, čepem pístu a zamykacími kroužky, 0,010 palce nadměrná velikost	22576-10
4	Zamykací kroužek, čep pístu (4)	22097-99
5	Pístní čep (2)	22310-10
6	Sada sestavy setrvačnicku	24100013



**Ilustrace 12. Servisní díly: Motor SE120R Screamin' Eagle Pro Crate pro závodní použití**

**Tabulka 17. Servisní díly: Motor SE120R Screamin' Eagle Pro Crate pro závodní použití**

Položka	Popis (množství)	Číslo dílu
1	Zátka (3)	765
2	Šroub, 5/16-18 x 3,0 palce, šestihřanná hlava s nákrůžkem, (11)	895
2a	Šroub, horní středová kliková skříň	1105
2b	Podložka, těsnění	1086A
3	Podložka 1-1/4 x 1-53/64 x 1/8 (2)	8972
4	Jehlové ložisko, levá strana vačkových hřídelí (2)	9298
5	O-kroužek (2)	10930
6	Olejevé těsnění	12068
7	Spojovací kolík (2)	16574-99A
8	Spojovací kolík (2)	16589-99A
9	Spojovací kolík (4)	16595-99A
10	Chladicí tryska, s 10930 (2)	22315-06A
11	Sada ložisek, levá strana s 8972, 24605-07, 35114-02 a vnitřní drážkou	24004-03B
12	Rozpěrka, hřídel ozubeného kola	24009-06
13	Sada klikové skříňe, (černá) s ložisky, chladicími tryskami a průchozími šrouby včetně šroubu 21	24400001
14	Rozpěrka (4)	24603-00
15	Ložisko, hlavní (2)	24605-07
16	Adaptér, olejový filtr	26352-95A
17	Pojistný kroužek	35114-02
18	Olejový filtr (chromovaný)	63798-99A
19	Šroub, hlava TORX®, 8-32 x 3/8 (4)	68042-99
20	Šroub, zaoblená hlava TORX®, uchycení ložisek, 1/4 - 20 x 7/16 palců (2)	703B



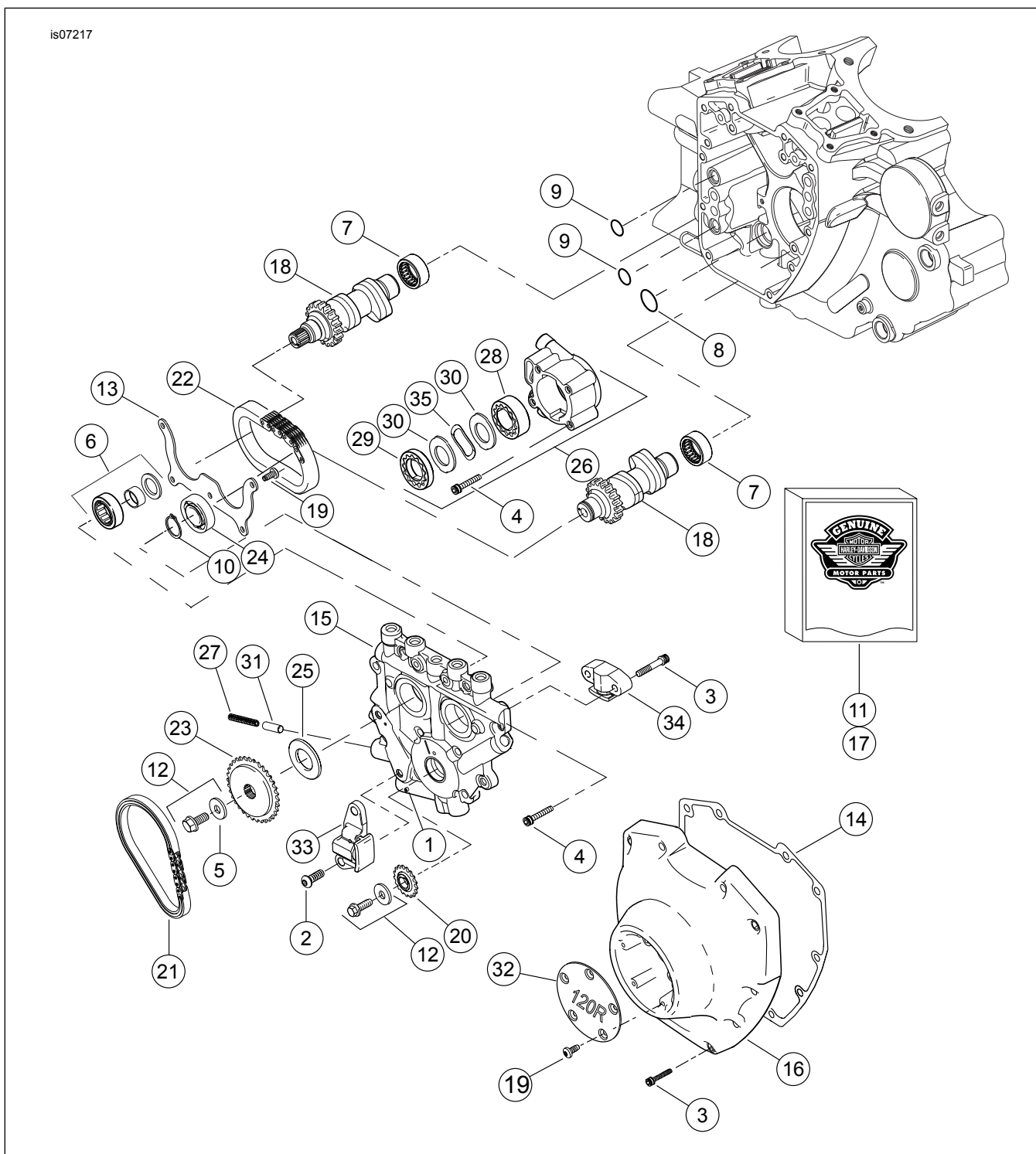
Ilustrace 13. Servisní díly: Motor SE120R Screamin' Eagle Pro Crate pro závodní použití

Tabulka 18. Tabulka servisních dílů

Položka	Popis (množství)	Číslo dílu
1	Šroub (2)	703B
2	Šroub (6)	956
3	Šroub, šroub posunu vyvažovače (2)	3110
4	Podložka, šroub posunu vyvažovače (2)	6456
5	Ložisko, plášť (2)	8959
6	Ložisko, (2)	8992A
7	Nosná sestava, vodítko řetězu, včetně pístů napínáku	14728-07
8	Sada vodicích pohonů, s 14769-00, přední a zadní ozubená kola	14761-00
9	Vodicí sada, napínák řetězu, obsahuje spodní přední a zadní vodítko	14762-00
10	Montážní sada pístu, napínák řetězu (2)	14764-00
11	Řetěz, pohon vyvažovače	14769-00

Tabulka 18. Tabulka servisních dílů

Položka	Popis (množství)	Číslo dílu
12	Rozpěrka, 0,039 široká	14784-07
13	Sada vyvažovacího hřídele, s 8959, 8992A a vyvažovací hřídelí (2)	14789-07
14	Pouzdra, hmoždinky (2)	16583-00A
15	Pojistný kroužek, ložisko posunu vyvažovače (2)	35240-07
16	Těsnění, olejové spojení	45359-00



Ilustrace 14. Servisní díly: Motor SE120R Screamin' Eagle Pro Crate pro závodní použití



Tabulka 19. Servisní díly: Motor SE120R Screamin' Eagle Pro Crate pro závodní použití

Položka	Popis (množství)	Číslo dílu
1	Válečkový kolík	601
2	Šroub, napínač řetězu primární vačky (2)	942
3	Šroub, kryt vačky, 1/4-20 x 1-1/4, vroubkovaný s pojistnou plochou (stupeň 8), (10) Šroub, napínač se sekundární vačkou, 1/4-20 x 1-1/4, vroubkovaný s pojistnou plochou (třída 8), (2)	4740A 4740A
4	Šroub 1/4-20 X 1-11/16, válcová hlava, s pojistnou plochou (8)	4741A
5	Podložka, 3/8 x 1-1/8 x 7/32	6294
6	Sestava ložiska s ložiskem, vnitřním kroužkem, podložkou a O-kroužkem	8983
7	Sada jehlových ložisek	24017-10
8	O-kroužek	11293
9	O-kroužek (2)	11301
10	Pojistný kroužek	11494
11	Sada těsnění, servis vačky	17045-99D
12	Sada pro uchycení ozubeného kola pohonu vačky, s 6294, šrouby a podložkou	25566-06
13	Deska, uchycení ložiska	1200018
14	Ploché těsnění, kryt vačkového mechanismu	25244-99A
15	Nosná deska vačky, s přepouštěcím ventilem	25400018
16	Kryt vačky, (chromovaný)	25369-01B
17	Sada řetězů a spojovací prvku vačkové hřídele, s 25566-06, 25673-06, 25675-06 a 25728-06	25585-06
18	Vačková hřídel, přední a zadní sada, SE266E	25400029
19	Šroub, 8-32 x 3/8 hlava TORX® (9)	68042-99
20	Ozubené kolo, pohon vačky na klikové hřídeli, 17 T	25673-06
21	Řetěz, primární pohon vačky	25675-06
22	Řetěz, sekundární pohon vačky	25607-99
23	Ozubené kolo, pohon vačky, 34 T	25728-06
24	Kuličkové ložisko	8990A
25	Rozpěrka, zarovnání ozubeného kola pohonu vačky s tloušťkou 0,287 palce Rozpěrka, zarovnání ozubeného kola pohonu vačky s tloušťkou 0,297 palce Rozpěrka, zarovnání ozubeného kola pohonu vačky s tloušťkou 0,307 palce Rozpěrka, zarovnání ozubeného kola pohonu vačky s tloušťkou 0,317 palce Rozpěrka, zarovnání ozubeného kola pohonu vačky s tloušťkou 0,327 palce Rozpěrka, zarovnání ozubeného kola pohonu vačky s tloušťkou 0,337 palce Rozpěrka, zarovnání ozubeného kola pohonu vačky s tloušťkou 0,347 palce Rozpěrka, zarovnání ozubeného kola pohonu vačky s tloušťkou 0,357 palce	25722-00 25723-00 25721-00 25719-00 25717-00 25725-00 11889 11890
26	Sestava olejového čerpadla, s položkami 28-30, 35 a tělem	62400001
27	Pružina, pojistný ventil	26210-99
28	Sestava gerotoru, odsávání	Neprodává se samostatně
29	Sestava gerotoru, tlak	Neprodává se samostatně
30	Oddělovací deska, gerotor (2)	Neprodává se samostatně
31	Pojistný ventil, olejové čerpadlo	26400-82B
32	Kryt, 120R	25495-10
33	Napínač řetězu, řetězu pohonu primární vačky (2)	39968-06
34	Napínač řetězu, řetězu pohonu sekundární vačky (2)	39969-06
35	Pružina, oddělovač	40323-00