



## BỘ SẢN PHẨM STAGE IV 128/131 SCREAMIN' EAGLE MILWAUKEE-EIGHT™

### THÔNG TIN CHUNG

Bảng 1. Thông tin chung

Bộ sản phẩm	Dụng cụ khuyến nghị	Trình độ tay nghề <sup>(1)</sup>
92500077, 92500078, 92500079, 92500080, 92500081, 92500082, 92500094, 92500095	Kính an toàn, Cẩn siết lực	

(1) Cần có dụng cụ chuyên dụng hoặc kỹ thuật chuyên môn để thực hiện lắp đặt

### THƯỜNG

#### Mẫu xe

Để biết phụ tùng phù hợp với mẫu xe nào, vui lòng tham khảo Catalog Bán lẻ P&A hoặc mục Phụ tùng và Phụ kiện trên trang web [www.harley-davidson.com](http://www.harley-davidson.com) (chỉ có tiếng Anh).

Kiểm tra xem tờ hướng dẫn có phải là phiên bản mới nhất không. Nó có sẵn tại: [www.harley-davidson.com/isheets](http://www.harley-davidson.com/isheets)

Liên hệ Trung tâm Hỗ trợ Khách hàng Harley-Davidson theo số điện thoại 1-800-258-2464 (chỉ Hoa Kỳ) hoặc 1-414-343-4056.

#### Yêu cầu lắp đặt

Truy cập vào <https://serviceinfo.harley-davidson.com> để xem trang hướng dẫn mới nhất.

#### ⚠ CẢNH BÁO

**Sự an toàn của người lái và người ngồi sau phụ thuộc vào việc lắp đặt chính xác bộ chi tiết này. Sử dụng các quy trình thích hợp trong hướng dẫn bảo dưỡng. Nếu bạn không đủ khả năng làm theo quy trình hoặc không có đúng dụng cụ, hãy nhờ đại lý của Harley-Davidson thực hiện việc lắp đặt. Việc lắp sai bộ chi tiết này có thể dẫn đến thương tích nghiêm trọng hoặc tử vong. (00333b)**

Các tài liệu này đều có tại đại lý Harley-Davidson ở địa phương.

- **Các mẫu xe 2017-2018 trang bị Động cơ 107:** Bắt buộc mua riêng Bộ Tấm Ly hợp Hiệu suất cao Screamin Eagle (Mã phụ tùng 37000258).
- **Các mẫu xe 2017-2019:** Bắt buộc phải mua riêng bộ dụng cụ bơm dầu (Mã phụ tùng 62400247 - Làm mát bằng dầu) hoặc (62400248 - Làm lạnh kép).
- **Các mẫu xe FXFB/S 2018 trở về sau:** Mua riêng Ống pô cao (Mã phụ tùng 64900828 hoặc 64900829).
- Mua riêng bộ lọc gió Screamin Eagle High Flow.
- Bắt buộc mua riêng Bộ Giữ Trục Cam Truyền Động (Mã phụ tùng 91800088).
- Bạn phải mua riêng Bộ sản phẩm đệm cam (Mã phụ tùng 25928-06).

- Bộ sản phẩm yêu cầu hiệu chỉnh lại ECM. Liên hệ Đại lý Harley-Davidson.

#### LƯU Ý

Tờ hướng dẫn này có tham chiếu đến thông tin hướng dẫn bảo dưỡng. Với quy trình lắp đặt này, bạn phải có sách hướng dẫn bảo dưỡng cho mẫu xe của mình, sách có sẵn tại đại lý Harley-Davidson.

### CHUẨN BỊ

1. Dụng cụ vuông góc. Xem sách hướng dẫn bảo dưỡng.
2. Tắt hệ thống báo động. Xem sách hướng dẫn bảo dưỡng.
3. Tháo yên. Xem sách hướng dẫn bảo dưỡng.
4. Tháo cầu chì chính. Xem sách hướng dẫn bảo dưỡng.

#### ⚠ CẢNH BÁO

**Khi bảo dưỡng hệ thống nhiên liệu, không hút thuốc hay để ngọn lửa hở hoặc tia lửa xuất hiện trong khu vực xung quanh. Xăng là vật liệu cực kỳ dễ cháy nổ, có khả năng gây thương tích nghiêm trọng hoặc tử vong. (00330a)**

5. Tháo bình xăng. Xem sách hướng dẫn bảo dưỡng.
6. **Twin-Cooled:** Tháo hệ thống nước làm mát.

### THÁO

#### LƯU Ý

Các bước dưới đây được cung cấp như là bản trình bày sơ lược của quy trình. Thực hiện theo các thủ tục trong hướng dẫn sử dụng dịch vụ.

1. Tháo cụm lọc gió.
2. Tháo hệ thống ống xả.
3. Tháo mô-đun nạp khí.
4. Ngắt kết nối bộ dây điện khởi đầu xi lanh.

5. Tháo các đường ống dẫn nước làm mát dầu và buồng góp khối động cơ.
6. Tháo ốp lốc máy, cần thanh truyền, cần đẩy và các ống cần đẩy.
7. Tháo đầu xi lanh, xi lanh và pít-tông.
8. Tháo nắp cam nâng, thiết bị chống quay và cam nâng.
9. Tháo nắp cam, tấm đỡ trục cam và trục cam.
10. Tháo ổ bi trong cửa cam.
11. Tháo ly hợp nếu chưa được trang bị bằng một ly hợp 10 tấm. Xem sách hướng dẫn bảo dưỡng.
11. Đưa pít tông lên xấp xỉ Điểm chết dưới (BDC) trên thì phát động, lắp đặt cần thanh truyền.
12. Lần lượt siết vít để kéo trục thanh truyền xuống đều nhau.
13. Lắp ốp lốc máy.
14. Xác minh rằng các rãnh định thời của trục cam và trục khuỷu được căn chỉnh đúng.
15. Lắp nắp cam và gioăng mới có trong bộ sản phẩm này.
16. Chuẩn bị để lắp đặt mô đun nạp khí có trong bộ sản phẩm này. Tham khảo hướng dẫn có trong mô đun nạp khí.
17. Lắp đặt phun xăng lưu lượng cao.

## LẮP ĐẶT

### LƯU Ý

Các bước dưới đây được cung cấp như là bản trình bày sơ lược của quy trình. Thực hiện theo các thủ tục trong hướng dẫn sử dụng dịch vụ.

1. Lắp ly hợp sử dụng ly hợp 10 tấm. Xem bảng hướng dẫn-J06246 và hướng dẫn sử dụng dịch vụ.

### LƯU Ý

Hỗ trợ 10-tấm và trượt ly hợp được sử dụng trong các xe Milwaukee-eight có đủ năng lực để hỗ trợ bộ này cho hầu hết các ứng dụng. Chỉ lắp đặt các lò xo công suất cao nếu xảy ra trượt ly hợp. Lò xo công suất cao hơn sẽ làm tăng nỗ lực đòn bẩy ly hợp.

2. Lắp ổ bi kim trục cam (5).
3. Hình 3 Lắp bơm dầu.
4. Lắp trục cam vào động cơ.
5. Lắp tấm đỡ trục cam và ổ trục cam.
6. Xác minh rằng các rãnh định thời của trục cam và trục khuỷu được căn chỉnh đúng.
7. Lắp cam nâng (có sẵn trong bộ sản phẩm), thiết bị chống quay, gioăng của nắp cam nâng (có sẵn trong bộ sản phẩm) và nắp cam nâng.
8. Lắp pít-tông và xi lanh có trong bộ sản phẩm. Làm theo các hướng dẫn đi kèm với bộ sản phẩm pít-tông và xi lanh.
9. Lắp đặt đầu xi lanh sử dụng đai ốc mặt bích mới có trong bộ sản phẩm này. Làm theo hướng dẫn có trong bộ đầu xi lanh.

### LƯU Ý

Bộ này sử dụng một thứ tự siết đầu đặc biệt.

10. Lắp đặt các ống cần đẩy và cần đẩy sử dụng gioăng chữ O có trong bộ sản phẩm này.

18. Lắp mô-đun nạp khí.
19. Lắp đặt cổ hút dầu/nước làm mát vào các đầu xi lanh.
  - a. Lau sạch TẤT CẢ keo khóa ren còn sót lại trên ren của vít và lỗ có khóa ren. Xem sách hướng dẫn bảo dưỡng.
  - b. Lau sạch tất cả mảnh vụn khỏi bề mặt ghép.
  - c. Sử dụng gioăng chữ O có sẵn trong bộ sản phẩm này.
20. **Các mẫu Touring làm mát bằng không khí:** Lắp đặt máy làm mát dầu có cánh quạt hỗ trợ có sẵn trong bộ.
21. Lắp hệ thống xả.

### LƯU Ý

- Các mẫu Touring yêu cầu sử dụng ống xả có sẵn trong bộ sản phẩm hoặc Hệ thống Xả Screamin ' Eagle High-Flow kèm Bộ giám âm Street Cannon.
  - Các mẫu xe FXDR yêu cầu mua riêng ống xả (65600300).
22. Lắp ráp cụm lọc gió. Tham khảo tờ hướng dẫn có trong bộ lọc gió lưu lượng cao SE được mua riêng.

## HOÀN THÀNH

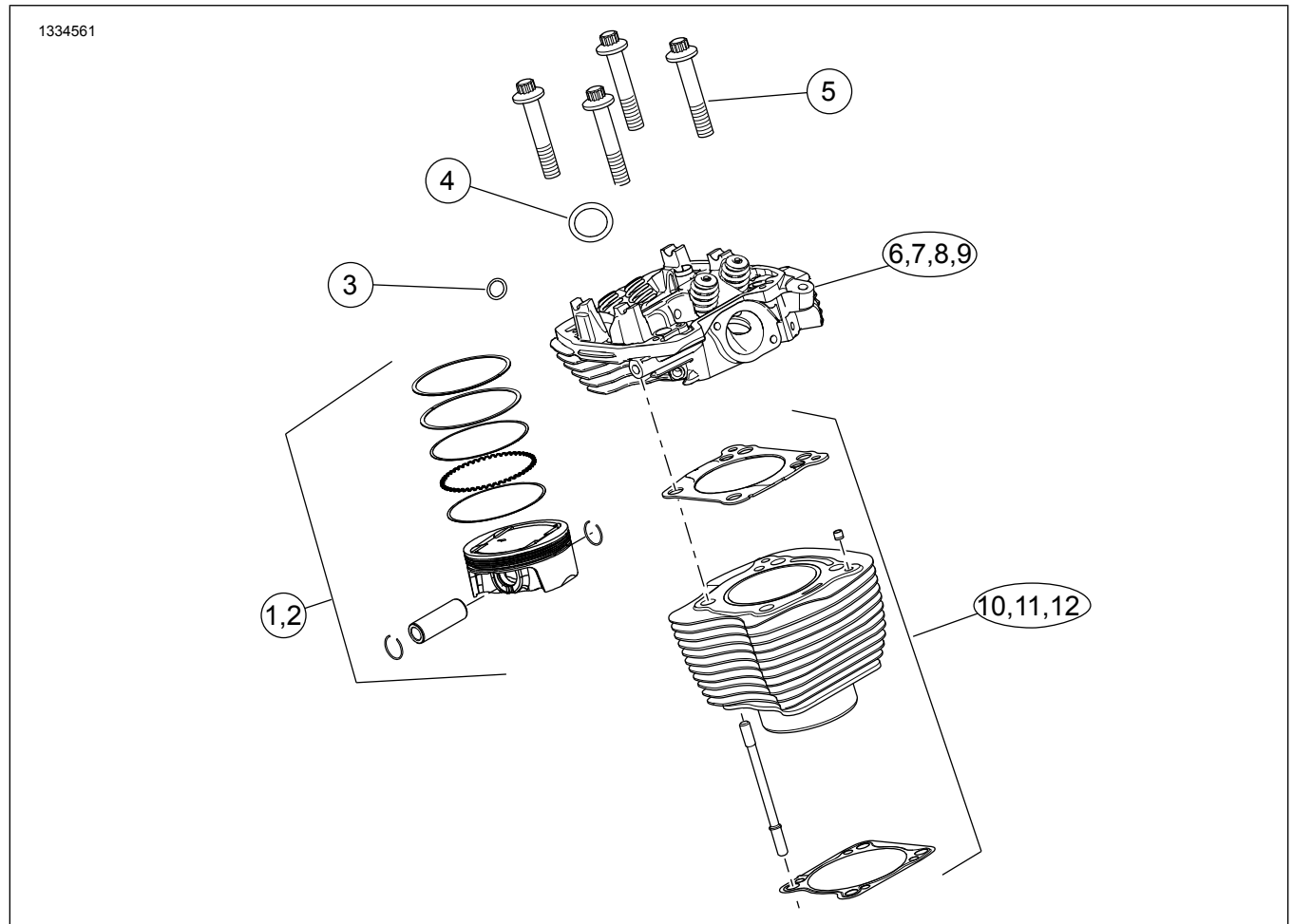
1. Lắp bình xăng. Xem sách hướng dẫn bảo dưỡng.
2. Lắp cầu chì chính. Xem sách hướng dẫn bảo dưỡng.
3. **Twin-Cooled:** Đổ đầy hệ thống chất làm mát và xả khí. Xem sách hướng dẫn bảo dưỡng.
4. Lắp yên xe. Sau khi lắp, kéo yên xe lên để đảm bảo yên đã được lắp chắc chắn. Xem sách hướng dẫn bảo dưỡng.

### THÔNG BÁO

**Bạn phải hiệu chỉnh lại ECM khi lắp bộ chi tiết này. Nếu bạn không hiệu chỉnh lại ECM đúng cách, động cơ có thể bị hư hỏng nghiêm trọng. (00399b)**

5. Hiệu chỉnh lại Mô đun điều khiển điện tử (ECM) cho đúng với cấu hình này. Xem phần đại lý để biết chi tiết.
6. Vận hành xe cho đến khi động cơ ở nhiệt độ hoạt động bình thường. Làm lại vài lần để xác nhận động cơ hoạt động tốt.
7. Xem hướng dẫn sử dụng để biết QUY TẮC CHẠY RÓT ĐÀ.

## CÁC CHI TIẾT TRONG BỘ SẢN PHẨM



Hình 1. Các chi tiết trong bộ sản phẩm: Phần đầu xe: CÁC LINH KIỆN CỦA BỘ STAGE 4 SCREAMIN' EAGLE MILWAUKEE-EIGHT™

**Bảng 2. Các chi tiết trong bộ sản phẩm: Phần đầu xe: CÁC LINH KIỆN CỦA BỘ STAGE 4 SCREAMIN' EAGLE MILWAUKEE-EIGHT™**

<input checked="" type="checkbox"/>	Mặt hàng	Số lượng	Mô tả	Số bộ phận	Lưu ý
<input type="checkbox"/>	1	1	Bộ sản phẩm pít-tông, 128	21900101	
<input type="checkbox"/>	2	1	Bộ sản phẩm pít-tông, 131	21900099	
<input type="checkbox"/>	3	4	Gioăng chữ O, cổ hút nước làm mát	11900090	
<input type="checkbox"/>	4	2	Gioăng hệ thống xả	65324-83B	
<input type="checkbox"/>	5	4	Đai ốc mặt bích	10200303	
<input type="checkbox"/>	6	1	Bộ đầu xi lanh, làm mát bằng gió (Màu đen HOG)	16500750	
<input type="checkbox"/>	7	1	Bộ đầu xi lanh, làm mát bằng gió (Granite màu đen)	16500749	
<input type="checkbox"/>	8	1	Bộ đầu xi lanh, Twin-Cooled (Màu đen HOG)	16500748	
<input type="checkbox"/>	9	1	Bộ đầu xi lanh, Twin-Cooled (Granite màu đen)	16500747	
<input type="checkbox"/>	10	1	Bộ đầu xi lanh (Màu đen HOG)	16800210	
<input type="checkbox"/>	11	1	Bộ đầu xi lanh (Granite màu đen)	16800212	
<input type="checkbox"/>	12	1	Bộ đầu xi lanh, (Màu đen HOG không tạo điểm nhấn)	16800211	

Lưu ý:

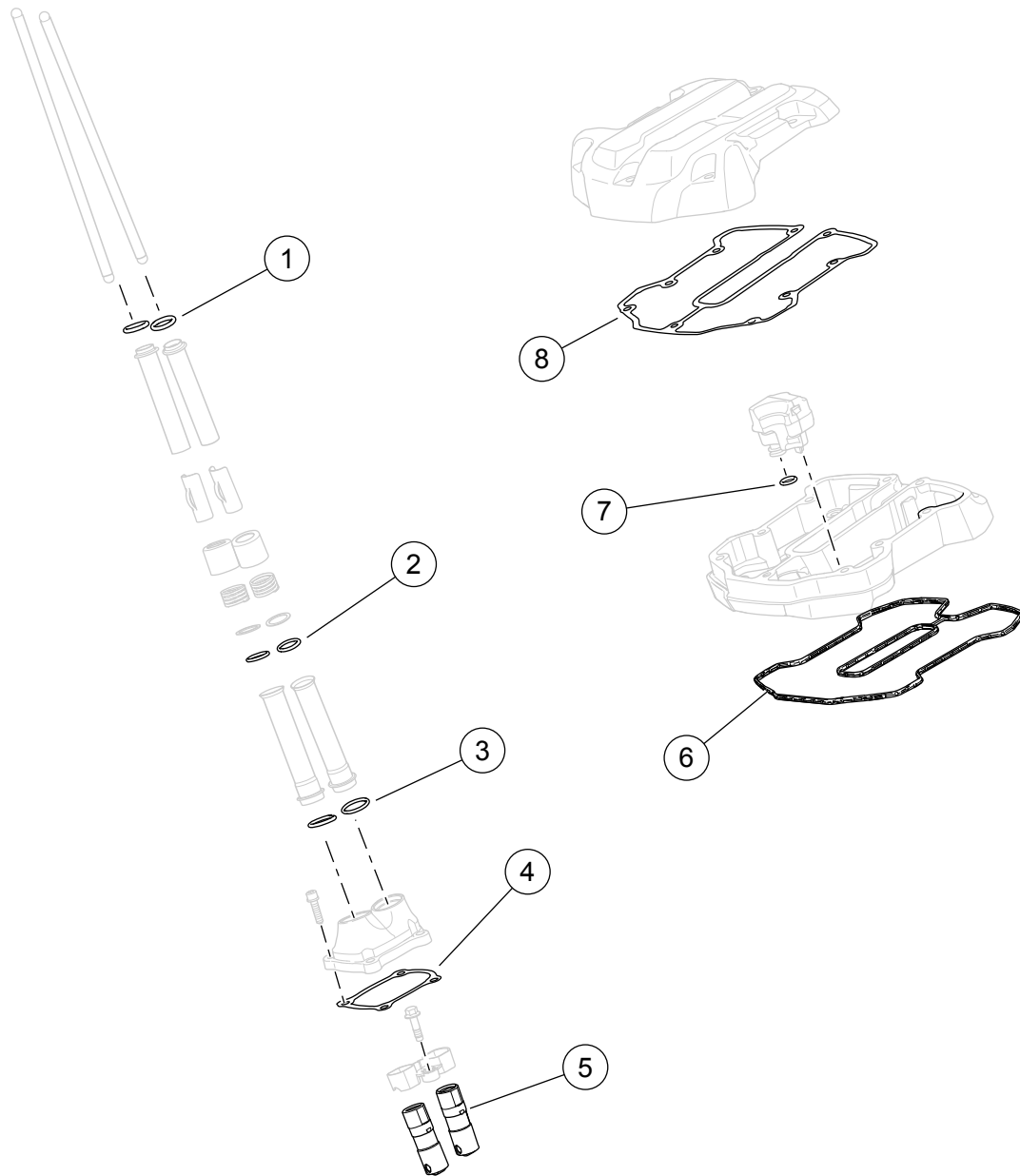
- Đối với linh kiện của Bộ sản phẩm pít-tông (1,2), tham khảo tờ hướng dẫn J06687
- Đối với linh kiện của Bộ sản phẩm xi lanh (9,10,11), tham khảo tờ hướng dẫn J06682
- Đối với linh kiện của Bộ sản phẩm đầu xi lanh (5,6,7), tham khảo tờ hướng dẫn 94100117

**LƯU Ý**

*Đảm bảo bộ kit có đủ mọi thành phần trước khi tiến hành lắp hoặc tháo thiết bị khỏi xe.*

## CÁC CHI TIẾT TRONG BỘ SẢN PHẨM

1017788



Hình 2. Các chi tiết trong bộ sản phẩm: Bộ truyền động Xu páp: CÁC LINH KIỆN CỦA BỘ STAGE 4 SCREAMIN' EAGLE MILWAUKEE-EIGHT™

**Bảng 3. Các chi tiết trong bộ sản phẩm: Bộ truyền động Xu páp: CÁC LINH KIỆN CỦA BỘ STAGE 4 SCREAMIN' EAGLE MILWAUKEE-EIGHT™**

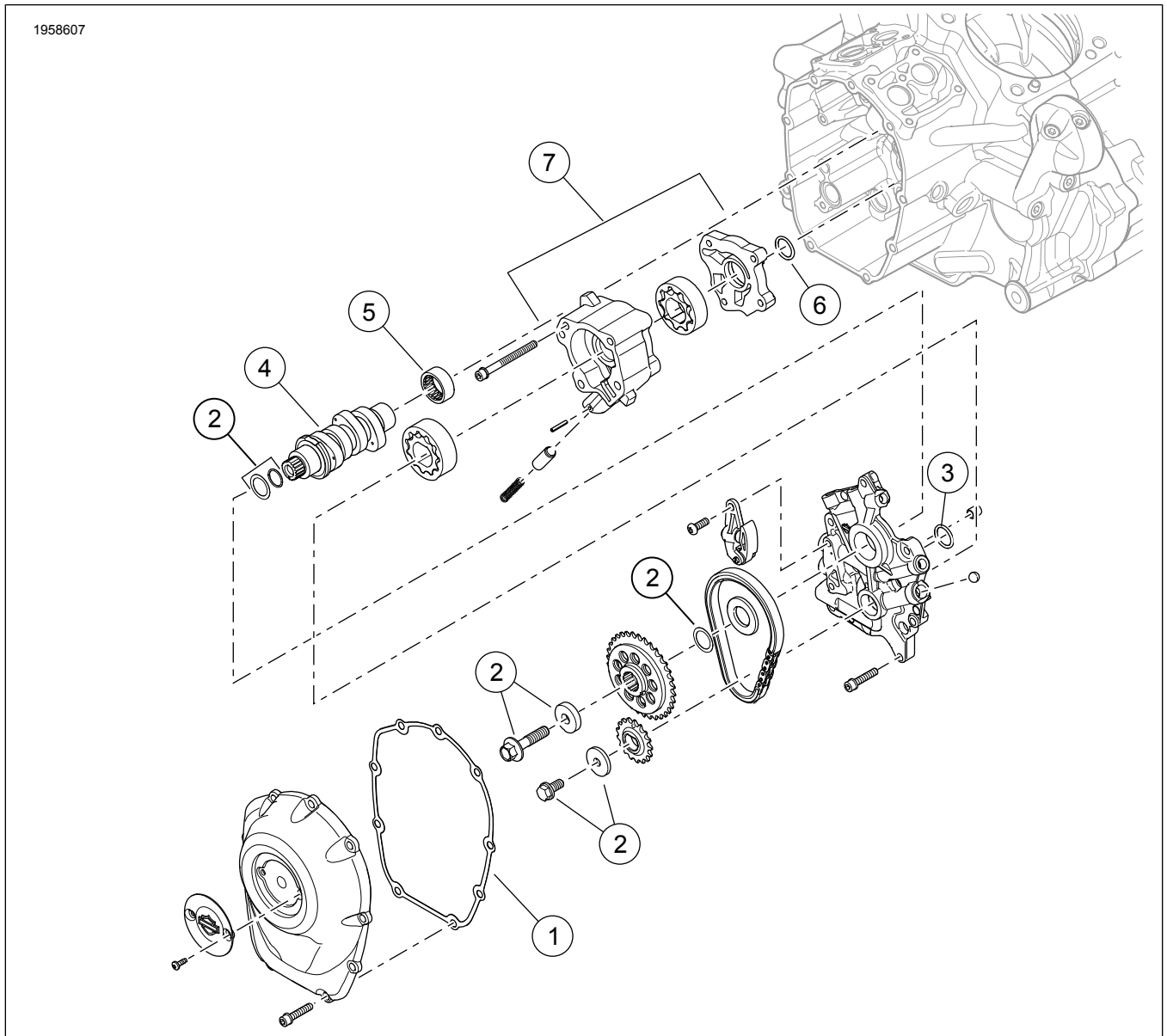
<input checked="" type="checkbox"/>	Mặt hàng	Số lượng	Mô tả	Số bộ phận	Lưu ý
<input type="checkbox"/>	1	4	Gioăng chữ O	11293	
<input type="checkbox"/>	2	4	Gioăng chữ O	11.132A	
<input type="checkbox"/>	3	4	Gioăng chữ O	11.145A	
<input type="checkbox"/>	4	2	Gioăng, nắp cam nâng	25700362	
<input type="checkbox"/>	5	1	Bộ sản phẩm cam nâng, dung tích cao	18572-13	
<input type="checkbox"/>	6	2	Gioăng, ổp lọc máy dưới	25700425	
<input type="checkbox"/>	7	2	Gioăng chữ O, ống thông hơi	11900116	
<input type="checkbox"/>	8	2	Gioăng, ổp lọc máy trên	25700372B	

**LƯU Ý**

*Đảm bảo bộ kit có đủ mọi thành phần trước khi tiến hành lắp hoặc tháo thiết bị khỏi xe.*

# CÁC CHI TIẾT TRONG BỘ SẢN PHẨM

1958607



Hình 3. Các chi tiết trong bộ sản phẩm: Khoang trục cam: CÁC LINH KIỆN CỦA BỘ STAGE 4 SCREAMIN' EAGLE MILWAUKEE-EIGHT™

**Bảng 4. Các chi tiết trong bộ sản phẩm: Khoang trục cam: CÁC LINH KIỆN CỦA BỘ STAGE 4 SCREAMIN' EAGLE MILWAUKEE-EIGHT™**

<input checked="" type="checkbox"/>	Mặt hàng	Số lượng	Mô tả	Số bộ phận	Lưu ý
<input type="checkbox"/>	1	1	Gioăng, nắp cam	25700370	
<input type="checkbox"/>	2	1	Bộ giữ nhông dẫn động trục cam	91800088	Mua riêng
<input type="checkbox"/>	3	1	Gioăng chữ O, tấm đỡ trục cam đến bơm dầu	11900103	
<input type="checkbox"/>	4	1	Trục cam, SE8-517	25400353	
<input type="checkbox"/>	5	1	Ổ bi trục cam	9298B	
<input type="checkbox"/>	6	1	Gioăng chữ O, bơm dầu đến cacte	11293	
<input type="checkbox"/>	5	1	Bơm dầu	62400247 hoặc 62400248	Mua riêng, nếu cần
<b>Các bộ phận có bao gồm nhưng không có trong hình minh họa</b>					
<input type="checkbox"/>		1	Bộ thân bướm ga 64mm Screamin' Eagle	27300098	
<input type="checkbox"/>		1	Bộ kim phun lưu lượng cao Screamin' Eagle	27400040	
<input type="checkbox"/>		1	Ống xả	65600177	Bộ sản phẩm bao gồm: 92500077, 92500078, 92500079, 92500080, 92500081, 92500092
<input type="checkbox"/>		1	Bộ làm mát dầu có hỗ trợ quạt	62700204	Bộ sản phẩm bao gồm: 92500078, 92500079, 92500082
<input type="checkbox"/>		1	Nhãn thông tin sản phẩm	Không bán rời	

**LƯU Ý**

Đảm bảo bộ kit có đủ mọi thành phần trước khi tiến hành lắp hoặc tháo thiết bị khỏi xe.