



# INSTRUCTIONS

94100589

2025-01-23



## KIT DE COMMANDE MANUELLE GAUCHE ET DROITE, CHROME

### INFORMATIONS GÉNÉRALES

Tableau 1. Informations générales

Kits	Outils suggérés	Niveau de compétence <sup>(1)</sup>
41701346	Lunettes de sécurité, clé dynamométrique, graisse de frein	

(1) Serrer au couple de serrage ou utiliser d'autres outils et techniques modérés nécessaires

### CONTENU DU KIT

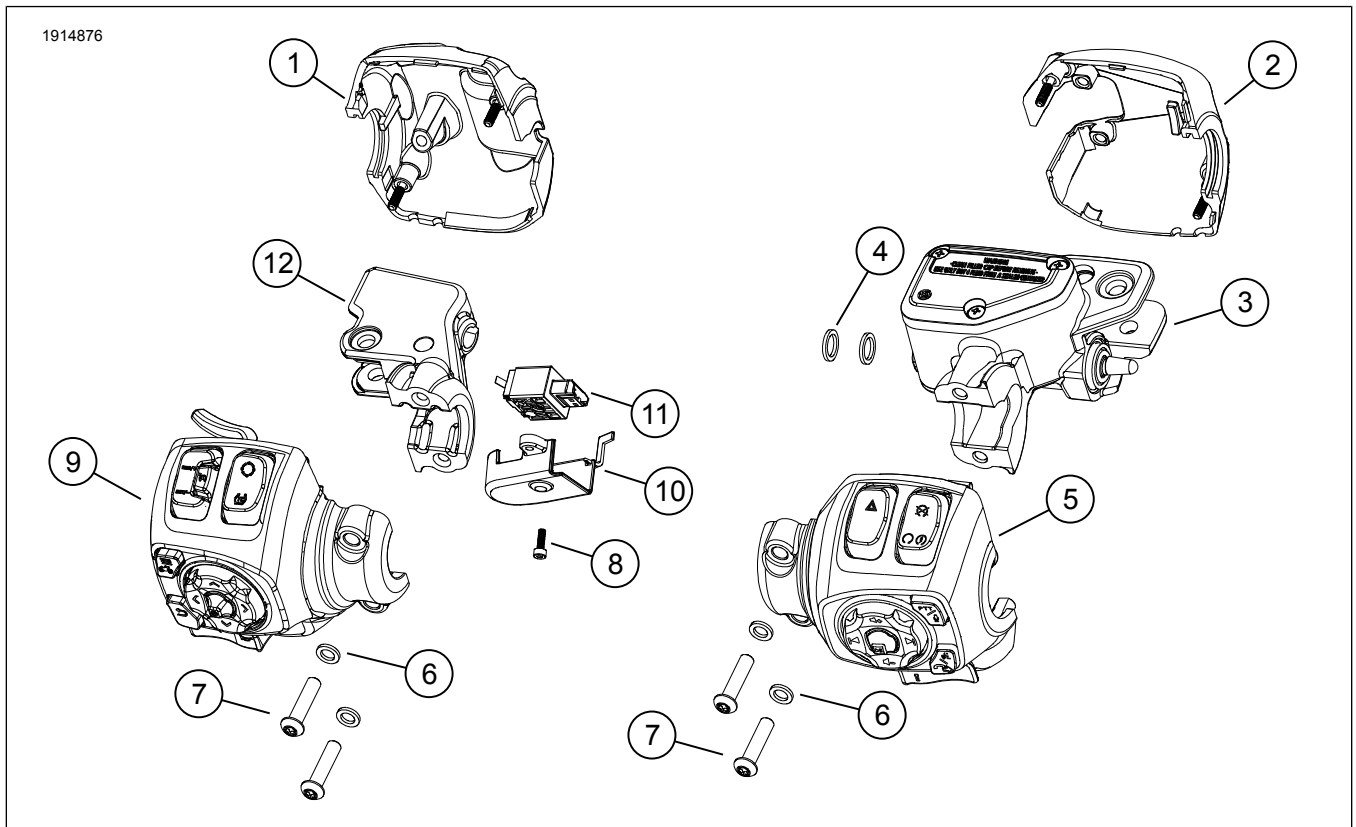


Figure 1. Contenu du kit : Commandes manuelles gauche et droite

Tableau 2. Contenu du kit : Kit de commande manuelle gauche et droite

Vérifier que tout le contenu est présent dans le kit avant d'installer ou de supprimer des éléments du véhicule.					
<input checked="" type="checkbox"/>	Ar-ticle	Qté	Description	No de pièce/No de référence	Remarques
<input type="checkbox"/>	1	1	Couverture, commande manuelle, gauche	71500689	
<input type="checkbox"/>	2	1	Couverture, commande manuelle, droite	71500686	
<input type="checkbox"/>	3	1	Ensemble de maître-cylindre de frein, avant	41701424	
<input type="checkbox"/>	4	4	Rondelle, M10, cuivre	41751-06A	
<input type="checkbox"/>	5	1	Module de commande manuelle, droite	71500684	
<input type="checkbox"/>	6	4	Rondelle	6099	
<input type="checkbox"/>	7	4	Vis	4293	
<input type="checkbox"/>	8	1	Vis, M3-10	10201173	
<input type="checkbox"/>	9	1	Module de commande manuelle, gauche	71500687	
<input type="checkbox"/>	10	1	Couvercle du commutateur d'embrayage	36700291	
<input type="checkbox"/>	11	1	Interrupteur de position du levier d'embrayage	71400141	
<input type="checkbox"/>	12	1	Support de levier d'embrayage	36700311	

## GÉNÉRALITÉS

### Modèles

Pour des renseignements concernant la configuration des modèles, consultez le Pièces et accessoires (P&A) catalogue de vente au détail ou la section Pièces et accessoires de [www.harley-davidson.com](http://www.harley-davidson.com).

Assurez-vous que vous utilisez la plus récente version de la fiche d'instructions. Elle est disponible à : [h-d.com/isheets](http://h-d.com/isheets)

Communiquer avec le Centre de soutien aux clients Harley-Davidson au 1-800-258-2464 (États-Unis seulement) ou au 1-414-343-4056.

### Exigences d'installation

L'achat séparé de CCI #20 BRAKE GREASE (42830-05) est nécessaire pour l'installation de la goupille d'articulation de frein avant.

#### ▲ AVERTISSEMENT

**La sécurité du conducteur et de ses passagers dépend de l'installation correcte de ce kit. Suivez les procédures appropriées se trouvant dans le manuel d'entretien. Si vous n'avez pas les compétences nécessaires pour respecter ces procédures ou si vous n'avez pas les bons outils, demandez à un concessionnaire Harley-Davidson d'effectuer l'installation. Une mauvaise installation de ce kit peut entraîner la mort ou des blessures graves. (00333b)**

#### REMARQUE

Cette fiche d'instructions fait référence aux informations du manuel d'entretien. Un manuel d'entretien de l'année et du modèle de la motocyclette concernée est requis pour cette installation et peut être obtenu :

- auprès d'un concessionnaire Harley-Davidson.
- avec un accès par abonnement pour la plupart des modèles 2001 et ultérieurs dans le portail d'information sur le service H-D. Pour plus de renseignements, consulter la foire aux questions concernant les abonnements.

## PRÉPARATION

1. Retirez la sacoche gauche. Consultez le manuel d'entretien.
2. Retirez le capot latéral gauche. Consultez le manuel d'entretien.
3. Retirer le fusible principal. Consultez le manuel d'entretien.
4. Vidangez Department of Transportation (Ministère des transports) (DOT) 4 du liquide du système de freinage avant. Consultez le manuel d'entretien.
5. Si présents, retirez les rétroviseurs gauche et droit. Consultez le manuel d'entretien.

## RETRAIT

1. Retirer l'ensemble du levier d'embrayage. Éliminez l'anneau de retenue de la goupille d'articulation. Consultez le manuel d'entretien.
2. Retirez le module de commande manuelle gauche. Consultez le manuel d'entretien.

3. Retirez le contrôle de l'embrayage. Consultez le manuel d'entretien.
4. Retirer le module de commande manuelle droit. Consultez le manuel d'entretien.
5. retirez le maître-cylindre de frein avant Consultez le manuel d'entretien.
5. Installez la sacoche gauche. Consultez le manuel d'entretien.
6. Vérifiez le bon fonctionnement des éléments suivants :
  - a. Fonctionnement électrique de tous les interrupteurs de commande manuelle.
  - b. Levier d'embrayage et interrupteur de levier d'embrayage.
  - c. Levier de frein avant.
  - d. Interrupteur de feux de freinage.
  - e. Systèmes de freinage avant et arrière.

## INSTALLATION

1. Voir la Figure 1. Installez le **nouveau** module de commande manuelle gauche (9). Consultez le manuel d'entretien.
2. Installez le **nouveau** support de contrôle d'embrayage et le matériel de montage. Consultez le manuel d'entretien.
3. Installez le **nouvel** interrupteur d'embrayage (11), le couvercle de l'interrupteur (10) et la vis (8). Consultez le manuel d'entretien.
4. Installer le levier d'embrayage.

### REMARQUE

*En cas de réutilisation du Équipement d'origine (OE) levier, utilisez le **nouvel** anneau de retenue (pièce no 11615), acheté séparément.*

5. Installez le **nouveau** module de commande manuelle droit (2). Consultez le manuel d'entretien.
6. Installez le **nouveau** maître-cylindre de frein avant (3) et le matériel de montage. Consultez le manuel d'entretien.
7. Installez la conduite de frein avant sur le maître-cylindre à l'aide des **nouvelles** rondelles (4). Consultez le manuel d'entretien.
8. Installez le levier de frein avant.
  - a. Appliquez de la graisse de frein sur la goupille d'articulation avant l'assemblage.

CCI #20 BRAKE GREASE (42830-05)

### REMARQUE

*En cas de réutilisation du OE levier, utilisez le **nouvel** anneau de retenue (pièce no 11615), acheté séparément.*

## TERMINER

1. Si présents, installez les rétroviseurs gauche et droit. Consultez le manuel d'entretien.
2. Remplissez et purgez le système de freinage. Consultez le manuel d'entretien.
3. Installer le fusible principal. Consultez le manuel d'entretien.
4. Installez le capot latéral gauche. Consultez le manuel d'entretien.