



KRÓMOZOTT ALSÓ VILLA CSÚSZÓTAGOK

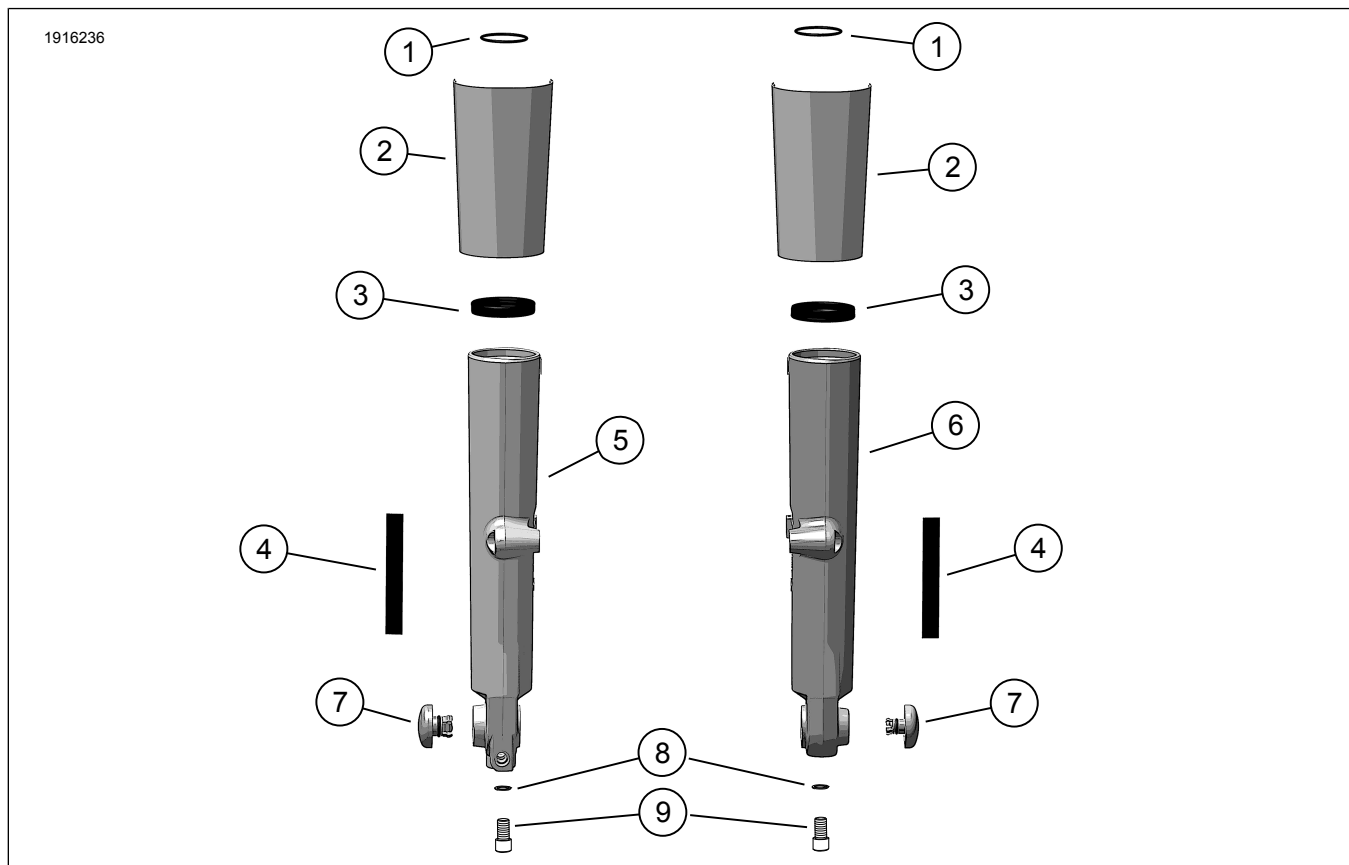
ÁLTALÁNOS TUDNIVALÓK

Táblázat 1. Általános információk

Készletek	Javasolt szerszámok	Nehézségi szint ⁽¹⁾
45800161	Védőszemüveg, nyomatékkulcs, izopropil-alkohol	

(1) Húzza meg az előírt nyomaték értékre, vagy használjon egyéb kíméletes technikát és szerszámot

A KÉSZLET TARTALMA



Ábra 1. A készlet tartalma: Krómozott alsó villa csúszótagok

Táblázat 2. A készlet tartalma: Krómozott alsó villa csúszótagok

<input checked="" type="checkbox"/>	Ellenőrizze, hogy mindent megtalál-e a készletben, mielőtt a járműre alkatrészeket szerelné vagy alkatrészeket távolítana el róla.				
	Tétel	Menny	Leírás	Part No.	Megjegyzések
<input type="checkbox"/>	1	2	O-gyűrű	46508-01	
<input type="checkbox"/>	2	1	Krómozott villa csúszótag fedél készlet	45600022	
<input type="checkbox"/>	3	2	Villa tömítés	46514-01A	
<input type="checkbox"/>	4	2	Kétoldalú ragasztószalag	53791-06	
<input type="checkbox"/>	5	1	Krómozott villa csúszótag, jobb oldali	külön nem kapható	
<input type="checkbox"/>	6	1	Krómozott villa csúszótag, bal oldali	külön nem kapható	
<input type="checkbox"/>	7	1	Krómozott tengelyfedél készlet	43000315	
<input type="checkbox"/>	8	2	Réz tömítő alátét	46615-06	
<input type="checkbox"/>	9	2	Csavar, lengéscsillapító	45500118	

ÁLTALÁNOS TUDNIVALÓK

Az útmutató lap elektronikusan is elérhető. Ellenőrizze, hogy az elérhető legújabb verziót használja, a következőképpen:

- Lépjön tovább ide: h-d.com/isheets.
- Olvassa be a használati utasítás bal felső sarkában lévő QR-kódot

MEGJEGYZÉS

Az Útmutató laphoz **tartozhat kiegészítő videó is**, amely segíthet tisztázni a szerelés egyes szakaszait. A videó hivatkozása az Útmutató lap végén található.

Modellek

A felszereléssel kapcsolatos tájékoztatásért lásd a Alkatrészek és tartozékok (P&A) kiskereskedelmi katalógust vagy a www.harley-davidson.com Parts and Accessories (alkatrészek és tartozékok) részét.

A Harley-Davidson ügyfélszolgálati központja az 1-414-343-4056-os, illetve (csak az USA-ban) az 1-800-258-2464-es telefonszámon érhető el.

Szerelési követelmények

A készlet megfelelő beszereléséhez a következő alkatrészek és felszerelések szükségesek:

- Loctite® 243 közepes szilárdságú menetrögzítő és tömítőanyag - kék (cikkszám: 99642-97)
- Permatex® ANTI-SEIZE KENŐANYAG (cikkszám: 98960-97), vagy Loctite SILVER GRADE ANTI-SEIZE KENŐANYAG (cikkszám: 11100001).
- "E" típusú hidraulikus villaolaj (cikkszám: 99884-80)

A készlet megfelelő beszereléséhez a következő eszközökre van szükség:

- VILLATARTÓ SZERSZÁM (cikkszám: HD-41177)

- VILLATÖMÍTÉS/PERSELYCSAVARÓZÓ (Cikkszám: HD-45305)

- ELSŐ VILLA OLAJSZINTMÉRŐ (Cikkszám: HD-59000B)

▲ FIGYELEM

A motoros és az utas biztonsága a készlet megfelelő beszerelésétől függ. Alkalmazza a szervizkézikönyvben ismertetett megfelelő eljárást. Ha nem áll módjában elvégezni az eljárást, vagy ha nem rendelkezik a megfelelő szerszámokkal, akkor a beszerelést végeztesse el Harley-Davidson-márkakereskedésben. A készlet nem megfelelő módon való beszerelése súlyos, akár végzetes személyi sérülést is okozhat. (00333b)

MEGJEGYZÉS

Ez az útmutatólap a szervizkézikönyv információin alapul. A szereléshez az adott évjáratú és modellű motorkerékpár szervizkönyve szükséges. Ezt innen tudod beszerezni:

- Egy Harley-Davidson-márkakereskedéstől.
- A H-D szervizinformációs portálján, amely előfizetéses hozzáférést biztosít a legtöbb 2001-es és újabb modellhez. További információkért nézd meg az előfizetésekhez kapcsolódó gyakori kérdéseket.

ELŐKÉSZÜLETEK

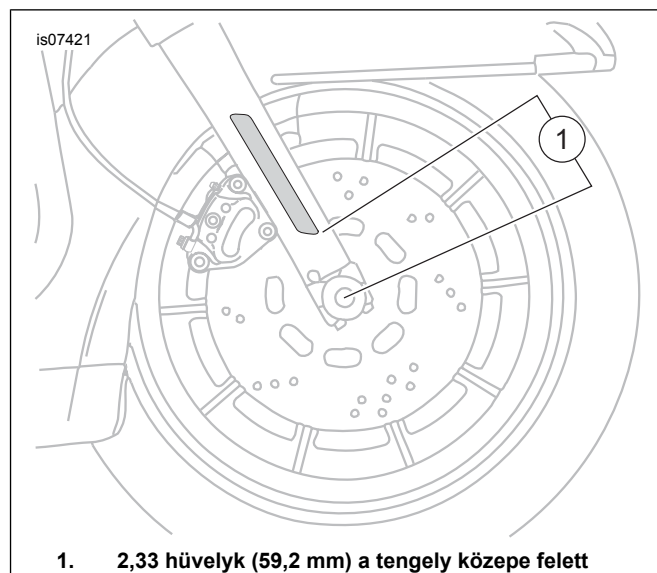
- Emelje fel az első kereket. Lásd a szervizkézikönyvet.
- Távolítsa el a fényszóróburkolatot vagy a médiatálcát és a műszerfalpanelt. Lásd a szervizkézikönyvet.
- Távolítsa el az első sárvédőt. Lásd a szervizkézikönyvet.
- Vegye le és rögzítse az első féknyerget, hogy ne legyen útban. Lásd a szervizkézikönyvet.
- Távolítsa el az első kereket. Lásd a szervizkézikönyvet.

ELTÁVOLÍTÁS

1. Távolítsa el a bal és jobb oldali első villaszerelevényeket. Lásd a szervizkézikönyvet.
2. Szedje szét az első villaszerelevényeket. Lásd a szervizkézikönyvet.
3. Távolítsa el a villafedeleket az alsó villabilincsről. Lásd a szervizkézikönyvet.
4. **Villára szerelt fényvisszaverővel rendelkező modellek esetén:** Egy darab fogselyemmel (vagy hasonló anyaggal) előre-hátra mozgatva lazítsa meg a fényvisszaverő tetejét és alját a villa csúszótagján. Forgassa a fényvisszaverőt egyik oldalról a másikra, amíg el nem távolítható. Tegye félre a fényvisszaverőt a későbbi összeszereléshez. Ismétlje meg a másik fényvisszaverővel. Húzza le a felesleges ragasztót mindkét fényvisszaverőről..

BESZERELÉS

1. Szerelje össze a villákat a készlet összes **ÚJ** alkatrészével. Lásd: szervizkézikönyv.
2. **Villára szerelt fényvisszaverővel rendelkező modellek esetén:**
 - a. A környezeti hőmérsékletnek el kell érnie **legalább** 16 °C (60 °F)-t ahhoz, hogy a fényvisszaverők megfelelően tapadjanak a villa csúszótagjaihoz.
 - b. Várjon **legalább** 24 órát a fényvisszaverő felragasztása után, mielőtt a területét alapos mosásnak, erős vízpermetnek vagy szélsőséges időjárásnak tenné ki.
 - c. A ragasztó a maximális kötését nagyjából 72 óra után éri el normál szobahőmérséklet mellett.
3. Tisztítsa meg a villa csúszka reflektor rögzítési területét egy 50:50 arányú izopropil-alkohol és desztillált víz keverékével. Hagyja teljesen megszáradni.
4. Lásd: Ábra 1 és Ábra 2. Húzza le a bélést a szalagról (4). Szerelje fel a reflektort a villára az ábra szerint. Nyomja határozottan a helyére.
 - a. Egyenletes nyomással legalább egy percig tartsa a fényvisszaverőt a helyén.
5. Ismétlje meg az eljárást az ellenkező oldalon.



Ábra 2. Fényvisszaverő elhelyezése

BESZERELÉS

1. Szereljen fel új villafedeleket az alsó villakonzolra. Lásd a szervizkézikönyvet.
2. Szerelje be a bal és jobb villaszerelevényet. Lásd a szervizkézikönyvet.

KÉSZ

1. Szerelje fel az első kereket. Lásd a szervizkézikönyvet.
2. Szerelje fel az első féknyergeket. Lásd a szervizkézikönyvet.
3. Szerelje fel az első sárvédőt. Lásd a szervizkézikönyvet.
4. Szerelje fel a fényszóróburkolatot vagy a médiatálcát és a műszerfalpanelt. Lásd a szervizkézikönyvet.
5. Alsó első kerék. Lásd a szervizkézikönyvet.
6. Ellenőrizze az első és hátsó fékrendszerek, valamint az első felfüggesztés megfelelő működését.