



# INSTRUCȚIUNI

94100590

2025-01-25



## GLISOARE CROMATE FURCĂ INFERIOARĂ

### INFORMAȚII GENERALE

Tabelul 1. Informații generale

Kituri	Instrumente propuse	Nivelul de calificare <sup>(1)</sup>
45800161	Ochelari de protecție, cheie dinamometrică, alcool izopropilic	

(1) Strângere la valoarea cuplului sau alte instrumente moderate și tehnicile necesare

### CONȚINUTUL KITULUI

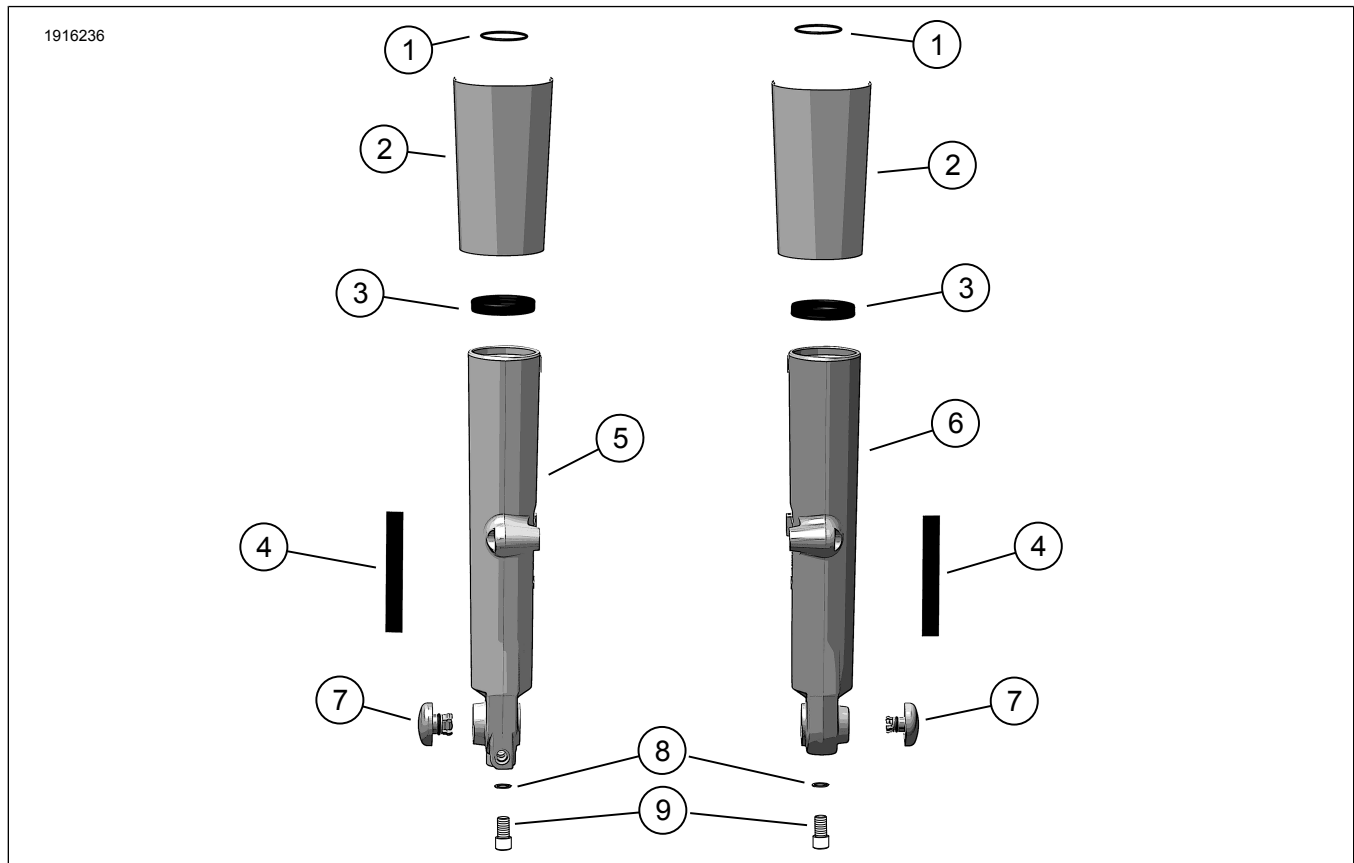


Figura 1. Conținut kit: Glisoare cromate furcă inferioară

**Tabelul 2. Conținut kit: Glisoare cromate furcă inferioară**

<input checked="" type="checkbox"/>	Verificați dacă toate articolele sunt prezente în Kit înainte de instalarea sau eliminarea de elemente din vehicul.				
	Articol	Cant.	Descriere	Cod de produs	Observații
<input type="checkbox"/>	1	2	Inel de etanșare	46508-01	
<input type="checkbox"/>	2	1	Kit capac glisor furcă crom	45600022	
<input type="checkbox"/>	3	2	Etanșant furcă	46514-01A	
<input type="checkbox"/>	4	2	Bandă dublu adezivă	53791-06	
<input type="checkbox"/>	5	1	Glisor furcă cromată, RH	nu se vinde separat	
<input type="checkbox"/>	6	1	Glisor furcă cromată, LH	nu se vinde separat	
<input type="checkbox"/>	7	1	Kit capac punte cromat	43000315	
<input type="checkbox"/>	8	2	Șaibă de etanșare din cupru	46615-06	
<input type="checkbox"/>	9	2	Șurub, amortizor	45500118	

## GENERAL

Fișa de instrucțiuni este disponibilă și în format electronic. Pentru a verifica dacă utilizați cea mai recentă versiune disponibilă, efectuați una dintre următoarele acțiuni:

- Mergeți la [h-d.com/isheets](http://h-d.com/isheets)
- Scanați codul QR aflat în colțul din stânga sus al foii de instrucțiuni

### OBSERVAȚIE

Această foaie de instrucțiuni **poate avea un videoclip suplimentar** pentru a ajuta instalatorul să clarifice o anumită parte a asamblării. Un link video se va afla la sfârșitul acestei foi de instrucțiuni.

## Modele

Pentru informații privind montarea pe anumite modele, consultați catalogul Piese și accesorii (P&A) de vânzare cu amănuntul sau secțiunea Piese și accesorii de pe [www.harley-davidson.com](http://www.harley-davidson.com).

Contactați Harley-Davidson Customer Support Center (Centrul de asistență pentru clienți) la 1-800-258-2464 (numai SUA) sau 1-414-343-4056.

## Cerințe pentru montare

Instalarea corectă a acestui kit necesită următoarele piese și consumabile:

- Etanșant și adeziv Loctite® 243 Medium Strength Threadlocker and Sealant (albastru) (piesa nr. 99642-97)
- Fie Permatex® ANTI-SEIZE LUBRICANT (Număr piesă 98960-97), fie Loctite SILVER GRADE ANTI-SEIZE LUBRICANT (Număr piesă 11100001).
- Ulei hidraulic pentru furci de tip "E" (piesa nr. 99884-80)

Pentru montarea corectă a acestui kit sunt necesare și următoarele unelte speciale:

- UNEALTĂ DE SUSȚINERE A FURCII (piesa nr. HD-41177)

- DRIVER DE ETANȘARE/BUȘĂ PENTRU FURCĂ (piesa nr. HD-45305)
- INDICATOR NIVEL ULEI FURCĂ FAȚĂ (piesa nr. HD-59000B)

### ▲ AVERTISMENT

**Siguranța motociclistului și a pasagerului depinde de instalarea corectă a acestui kit. Utilizați procedurile corespunzătoare din manualul de service. Dacă nu aveți capacitatea de a efectua procedura sau dacă nu aveți instrumentele corecte, lăsați un dealer Harley-Davidson să efectueze instalarea. Instalarea necorespunzătoare a acestui kit ar putea conduce la deces sau la vătămări grave. (00333b)**

### OBSERVAȚIE

Această fișă de instrucțiuni se referă la informațiile din manualul de service. Pentru montare, este necesar un manual de service pentru anul/modelul acestei motociclete și care se procură de la:

- Un dealer Harley-Davidson.
- La Portalul informațiilor de service H-D accesul este disponibil pe bază de abonament pentru majoritatea modelelor din 2001 și modelele mai noi. Pentru mai multe informații consultați *Întrebări frecvente despre abonamente*.

## PREGĂTIRE

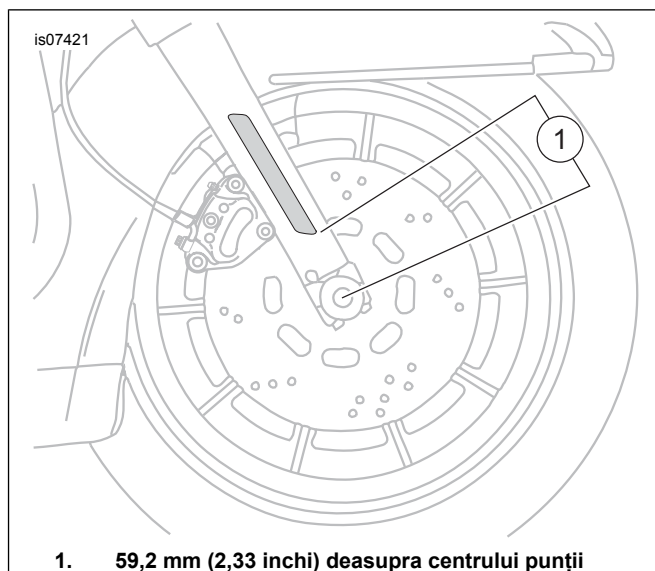
1. Ridicați roata din față. Consultați manualul de service.
2. Scoateți nacela sau tava media și panoul de bord. Consultați manualul de service.
3. Demontați aripa frontală. Consultați manualul de service.
4. Detașați etrierele de frână față și asigurați-le în afara locului de acțiune. Consultați manualul de service.
5. Scoateți roata din față. Consultați manualul de service.

## DEMONTAȚI

1. Scoateți ansamblurile furcii stânga și dreapta față. Consultați manualul de service.
2. Demontați ansamblurile furcii frontale. Consultați manualul de service.
3. Scoateți capacele furcii din clema inferioară a furcii. Consultați manualul de service.
4. **Pentru modelele cu reflectoare montate pe furcă:** Folosind o bucată de ață dentară (sau un material similar) într-o mișcare înainte și înapoi, slăbiți partea superioară și inferioară a catadioptrului de pe glisorul furcii. Rotiți catadioptrul dintr-o parte în alta până când poate fi îndepărtat. Păstrați catadioptrul pentru asamblare ulterioară. Repetați pentru celălalt reflector. Îndepărtați orice exces de adeziv de pe ambele reflectoare.

## ASAMBLARE

1. Asamblați furcile cu toate componentele **NOI** din kit. Consultați Manualul de service.
2. **Pentru modelele cu reflectoare montate pe furcă:**
  - a. Temperatura ambiantă trebuie să fie de **cel puțin** 16 °C (60 °F) pentru o aderență adecvată a reflectoarelor la glisoarele furcii.
  - b. Lăsați să treacă **cel puțin** 24 de ore de la aplicarea reflectorului înainte de a expune zona la activități de spălare cu jet puternic sau condiții meteo extreme.
  - c. Adezivul va atinge puterea maximă după aproximativ 72 de ore de funcționare la temperatura camerei.
3. Curățați zona de montare a elementului reflectorizant de pe cursorul furcii cu un amestec 50:50 de alcool izopropilic și apă distilată. Lăsați să se usuce complet.
4. Consultați Figura 1 și Figura 2. Îndepărtați folia adezivă de pe bandă (4). Instalați catadioptrul în poziție pe furcă, așa cum se arată. Apăsați ferm pe poziție.
  - a. Țineți catadioptrul în poziție cu presiune constantă timp de aproximativ un minut.
5. Repetați procedura pe partea opusă.



1. 59,2 mm (2,33 inchi) deasupra centrului punții

Figura 2. Plasarea reflectorului

## MONTAȚI

1. Instalați capace noi pentru furci pe suportul inferior al furcii. Consultați manualul de service.
2. Instalați ansamblurile de furcă din stânga și din dreapta. Consultați manualul de service.

## FINALIZAT

1. Montați roata din față. Consultați manualul de service.
2. Montați etrierile de frână față. Consultați manualul de service.
3. Montați apărătoarea frontală. Consultați manualul de service.
4. Instalați nacela sau tava media și panoul de bord. Consultați manualul de service.
5. Coborâți roata din față. Consultați manualul de service.
6. Verificați funcționarea corectă a sistemelor de frânare față și spate și a suspensiei față.