



## สไลเดอร์ใช้คส่วนล่างสีโครเมียม

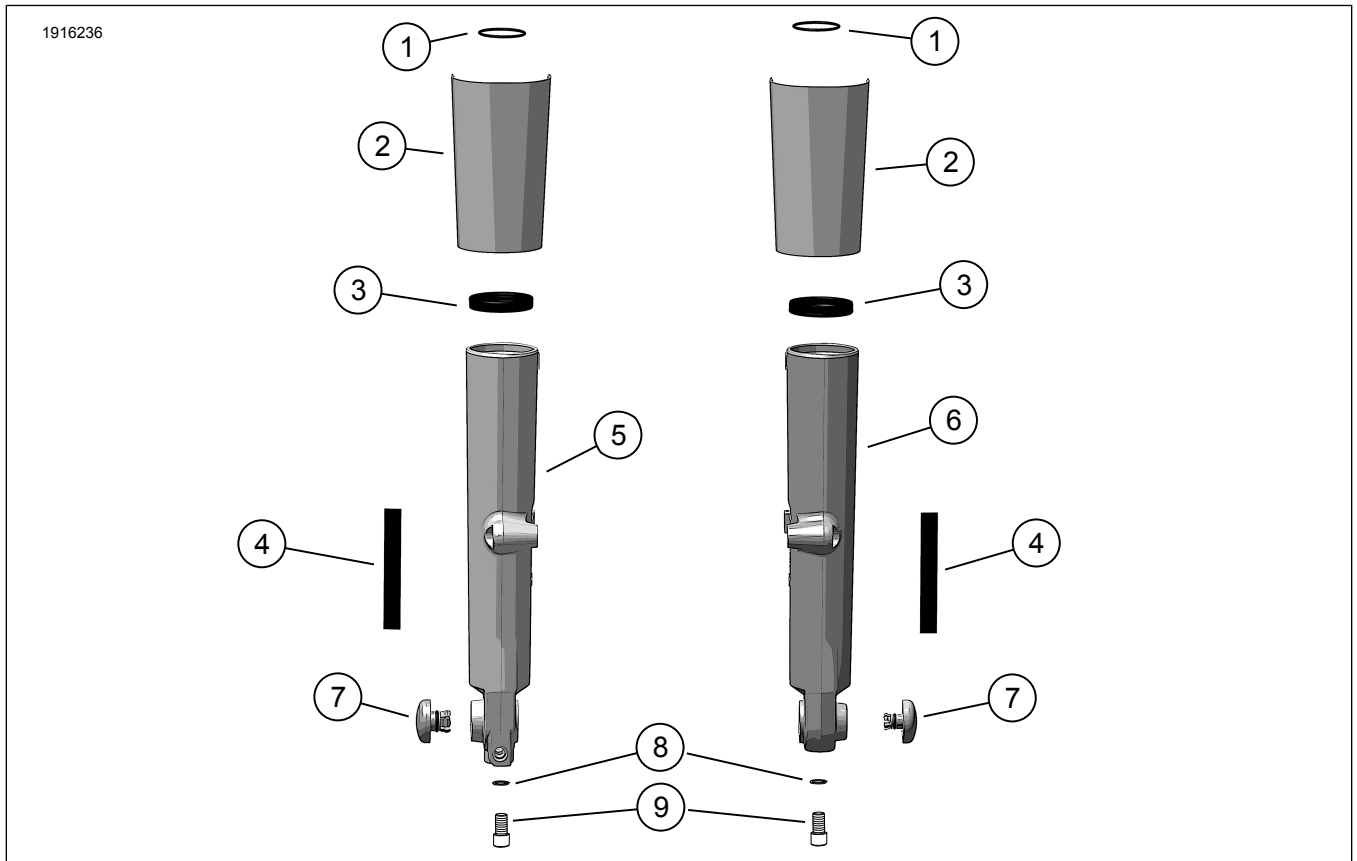
### ข้อมูลทั่วไป

ตาราง 1 ข้อมูลทั่วไป

ชุด	เครื่องมือที่แนะนำ	ระดับทักษะ <sup>(1)</sup>
45800161	แวนตานีรกี, ประแจวัดแรงบิด, ไอโซพริพิลแอลกอฮอล์	

(1) การขันให้ได้ตามค่าแรงบิดหรือต้องมีเครื่องมือและเทคนิคอย่างอื่นควบคุม

### เนื้อหาเกี่ยวกับชุดอุปกรณ์



รูปภาพ 1 เนื้อหาเกี่ยวกับชุดอุปกรณ์: สไลเดอร์ใช้คส่วนล่างสีโครเมียม

ตาราง 2 เนื้อหาเกี่ยวกับชุดอุปกรณ์: สไลเดอร์ใช้ครึ่งล่างสโครเมียม

<input checked="" type="checkbox"/>	ตรวจสอบชิ้นส่วนทั้งหมดว่ามีอยู่ครบ ในชุดอุปกรณ์ ก่อนการติดตั้ง หรือก่อนถอดชิ้นส่วนออกจากยานพาหนะ				
รายการ	จำนวน	คำอธิบาย	หมายเลขชิ้นส่วน	ข้อความ	
<input type="checkbox"/>	1	2	โอรัง	46508-01	
<input type="checkbox"/>	2	1	ชุดฝาครอบสไลเดอร์ใช้ครึ่งสโครเมียม	45600022	
<input type="checkbox"/>	3	2	ซิลโซ็ค	46514-01A	
<input type="checkbox"/>	4	2	เทปสองหน้า	53791-06	
<input type="checkbox"/>	5	1	สไลเดอร์ใช้ครึ่งสโครเมียม, RH	ไม่มีจำหน่ายแยก	
<input type="checkbox"/>	6	1	กับล้มติดใช้ครึ่งสโครเมียม, LH	ไม่มีจำหน่ายแยก	
<input type="checkbox"/>	7	1	ชุดฝาครอบเพลาสโครเมียม	43000315	
<input type="checkbox"/>	8	2	แหวนรองซิลคองแดง	46615-06	
<input type="checkbox"/>	9	2	สกรู, แดมเปอร์	45500118	

ทั่วไป

เอกสารคำแนะนำมีในรูปแบบอิเล็กทรอนิกส์ด้วยเช่นกัน ในการตรวจสอบว่าคุณใช้เวอร์ชันล่าสุดที่มีอยู่หรือไม่ ให้ดำเนินการอย่างใดอย่างหนึ่งต่อไปนี้:

- ไปที่ [h-d.com/isheets](http://h-d.com/isheets)
- สแกนรหัส QR ที่มุมบนซ้ายของเอกสารคำแนะนำ

หมายเหตุ

เอกสารคำแนะนำนี้ อาจมีวิดีโอเสริม เพื่อช่วยให้ผู้ติดตั้งเข้าใจเกี่ยวกับชิ้นส่วนบางอย่างของชุดประกอบ วิดีโอที่ลิงก์จะอยู่ที่ส่วนท้ายของเอกสารคำแนะนำนี้

รุ่น

สำหรับข้อมูลการใช้งานร่วมกันกับแต่ละรุ่น โปรดดูที่ ชิ้นส่วนและอุปกรณ์เสริม (P&A) แคตตาล็อกขายปลีก หรือแคตตาล็อกส่วนชิ้นส่วนและอุปกรณ์เสริมของ [www.harley-davidson.com](http://www.harley-davidson.com)

ติดต่อศูนย์บริการลูกค้า Harley-Davidson ที่ 1-800-258-2464 (สหรัฐอเมริกา) หรือ 1-414-343-4056

ข้อกำหนดในการติดตั้ง

การติดตั้งชุดอุปกรณ์นี้เหมาะสมต้องใช้ชิ้นส่วนและวัสดุดังต่อไปนี้:

- นํ้ายาล็อกเกลียวและซิลแลนคความแข็งแรงปานกลาง Loctite® 243 - สีน้ำเงิน (หมายเลขชิ้นส่วน 99642-97)
- นํ้ายาล่อลื่นและป้องกันการกัดกร่อน Permatex® (หมายเลขชิ้นส่วน 98960-97) หรือนํ้ายาล่อลื่นและป้องกันการกัดกร่อน Loctite SILVER GRADE (หมายเลขชิ้นส่วน 11100001)
- น้ำมันโซ็คไฮดรอลิก Type "E" (หมายเลขชิ้นส่วน 99884-80)

การติดตั้งชุดอุปกรณ์อย่างถูกต้องจะต้องใช้อุปกรณ์พิเศษดังต่อไปนี้

- เครื่องมือจันโซ็ค (หมายเลขชิ้นส่วน HD-41177)
- เครื่องมือตอกอัดซิล/บุโซ็ค (หมายเลขชิ้นส่วน HD-45305)
- เกอวัดระดับน้ำมันโซ็คหน้า (หมายเลขชิ้นส่วน HD-59000B)

คำเตือน

ความปลอดภัยของผู้ขับขี่และผู้โดยสารขึ้นอยู่กับ การติดตั้งชุดอุปกรณ์นี้ อย่างถูกต้อง ใช้ขั้นตอนในคู่มือการให้บริการที่เหมาะสม หากคุณไม่สามารถดำเนินการหรือไม่มีเครื่องมือที่ถูกต้อง โปรดให้ตัวแทน Harley-Davidson ทำการติดตั้ง การติดตั้งอุปกรณ์นี้อย่างไม่เหมาะสมอาจส่งผลต่อการเสียชีวิตหรือการบาดเจ็บที่รุนแรง (00333b)

หมายเหตุ

เอกสารแนะนำฉบับนี้อาจอิงจากข้อมูลคู่มือซ่อมบำรุง ต้องใช้คู่มือบริการสำหรับมอเตอร์ไซค์ปี/รุ่นเดียวกันเพื่อการติดตั้งนี้ ซึ่งรับได้จาก:

- ผู้จำหน่าย Harley-Davidson
- พอร์ทัลข้อมูลบริการ H-D, การเข้าถึงแบบบอกรับเป็นสมาชิก พร้อมให้ใช้งานสำหรับรุ่นปี 2001 เป็นต้นไป สำหรับข้อมูลเพิ่มเติม โปรดดูที่คำถามที่พบบ่อยเกี่ยวกับการบอกรับเป็นสมาชิก

เตรียมพร้อม

- ยกล้อหน้า ดูคู่มือการให้บริการ
- ถอดฝาครอบไฟหน้าหรือถาดเก็บสื้อและแผงหน้าปัดออก ดูคู่มือการให้บริการ
- ถอดโซ็คหน้าออก ดูคู่มือการให้บริการ
- ถอดคาลิปเปอร์เบรคหน้าและยึดไว้ไม่ให้กีดขวาง ดูคู่มือการให้บริการ
- ถอดล้อหน้าออก ดูคู่มือการให้บริการ

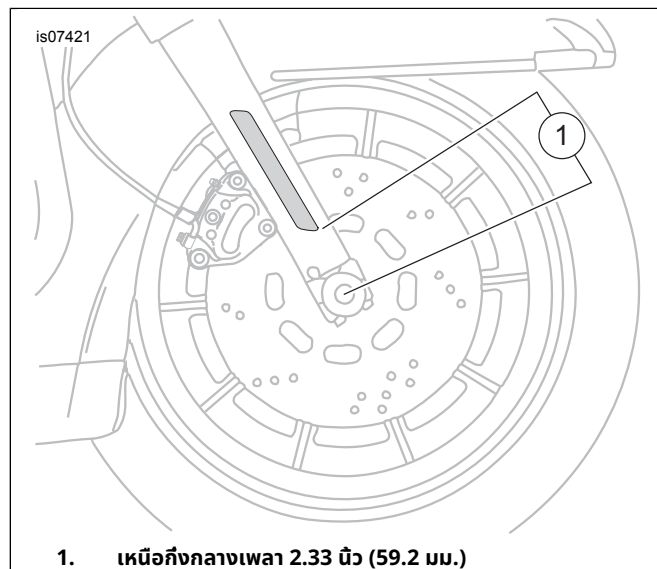
ถอด

- ถอดชุดประกอบโซ็คหน้าด้านซ้ายและขวาออก ดูคู่มือการให้บริการ
- ถอดแยกชุดประกอบโซ็คหน้า ดูคู่มือการให้บริการ
- ถอดฝาครอบโซ็คออกจากแคลมป์โซ็คส่วนล่าง ดูคู่มือการให้บริการ

4. **สำหรับรุ่นที่มีแถบสะท้อนแสงติดตั้งกับใช้:** ใช้ไหมขัดฟัน (หรือวัสดุที่คล้ายกัน) ถูไปมา เพื่อให้ด้านบนและด้านล่างของแถบสะท้อนแสงหลุดออกจากสไลเดอร์ใช้ หมุนแถบสะท้อนแสงจากด้านหนึ่งไปอีกด้านหนึ่งจนกว่าจะสามารถถอดออกได้ เก็บแถบสะท้อนแสงไว้ประกอบในภายหลัง ทำแบบเดียวกันสำหรับแถบสะท้อนแสงที่เหลือ ลอกทาวส่วนเกินออกจากแถบสะท้อนแสงทั้งสองอัน

## ประกอบ

1. ประกอบใช้คด้วยส่วนประกอบ**ใหม่**ทั้งหมดจากชุดอุปกรณ์ ดูคู่มือซ่อมบำรุง
2. **สำหรับรุ่นที่มีแถบสะท้อนแสงติดตั้งกับใช้:**
  - a. อุณหภูมิแวดล้อมควรอยู่ที่**อย่างน้อย** 16 °C (60 °F) เพื่อการยึดติดที่เหมาะสมของแถบสะท้อนแสงกับสไลเดอร์ใช้
  - b. หลังจากติดแถบสะท้อนแสงแล้ว ให้**รออย่างน้อย** 24 ชั่วโมง ก่อนที่จะขัดล้างหรือฉีดน้ำที่บริเวณดังกล่าวอย่างรุนแรง หรือให้สัมผัสสภาพอากาศที่**สุดขั้ว**
  - c. สารยึดติดที่ใช้จะติดทนมากที่สุดหลังจากอยู่ในอุณหภูมิห้องปกติเป็นเวลาประมาณ 72 ชั่วโมง
3. **กำหนดปริมาณที่ติดกันของสไลเดอร์ใช้ให้ตรงกับค่าที่ระบุในคู่มือ 50:50** รอให้แห้งสนิท
4. ดู รูปภาพ 1 และ รูปภาพ 2 ลอกแผ่นรองออกจากแถบ (4) ติดตั้งแถบสะท้อนแสงในตำแหน่งบนใช้คตามที่แสดง กดให้แน่นลงบนตำแหน่งนั้น
  - a. กดแถบสะท้อนแสงค้างไว้ให้เข้าที่ด้วยแรงกดสม่ำเสมอเป็นเวลาอย่างน้อยหนึ่งนาที
5. ทำซ้ำแบบเดียวกันกับฝั่งตรงข้าม



รูปภาพ 2 การวางตัวสะท้อนแสง

## ติดตั้ง

1. ติดตั้งฝาดรอบใช้คใหม่เข้ากับแป้นยึดใช้คส่วนล่าง ดูคู่มือการให้บริการ
2. ติดตั้งชุดประกอบใช้คด้านซ้ายและขวา ดูคู่มือการให้บริการ

## เสร็จสมบูรณ์

1. ติดตั้งล้อหน้า ดูคู่มือการให้บริการ
2. ติดตั้งคาลิเปอร์เบรคหน้า ดูคู่มือการให้บริการ
3. ติดตั้งบังโคลนหน้า ดูคู่มือการให้บริการ
4. ติดตั้งฝาดรอบไฟหน้าหรือถาดเก็บสื่อกและแผงหน้าปัด ดูคู่มือการให้บริการ
5. ล้อหน้าส่วนล่าง ดูคู่มือการให้บริการ
6. ตรวจสอบระบบเบรคด้านหน้าและหลัง รวมถึงระบบกันสะเทือนด้านหน้าว่าทำงานอย่างเหมาะสม