



CHROMOVANÉ SPODNÍ PÍSTNICE

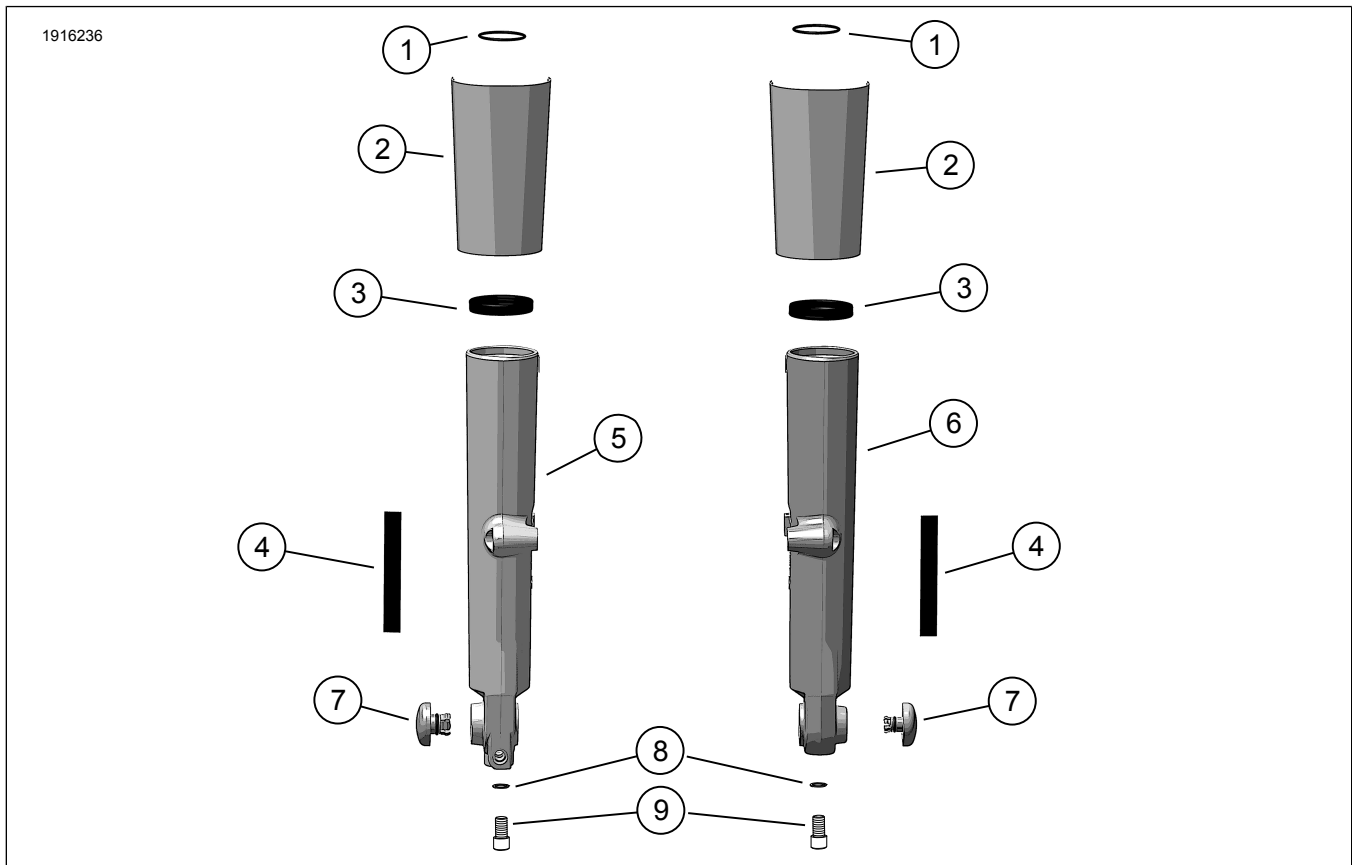
OBECNÉ INFORMACE

Tabulka 1. Obecné informace

Sady	Doporučené nástroje	Úroveň dovedností ⁽¹⁾
45800161	Ochranné brýle, momentový klíč, izopropylalkohol	

(1) Vyžadováno utažení na hodnotu krouticího momentu nebo další průměrné nástroje a techniky

OBSAH SADY



Ilustrace 1. Obsah sady: Chromované spodní pístnice

Tabulka 2. Obsah sady: Chromované spodní pístnice

Před montáží a odebráním jednotlivých položek z motocyklu zkontrolujte, že je tato sada kompletní.					
<input checked="" type="checkbox"/>	Po- ložka	Množ- ství	Popis	Č. dílu	Poznámky
<input type="checkbox"/>	1	2	O-kroužek	46508-01	
<input type="checkbox"/>	2	1	Sada krytu chromované spodní pístnice	45600022	
<input type="checkbox"/>	3	2	Těsnění vidlice	46514-01A	
<input type="checkbox"/>	4	2	Oboustranná páska	53791-06	
<input type="checkbox"/>	5	1	Chromovaná pístnice, pravá	neprodává se samos- tatně	
<input type="checkbox"/>	6	1	Chromovaná pístnice, levá	neprodává se samos- tatně	
<input type="checkbox"/>	7	1	Sada chromového krytu nápravy	43000315	
<input type="checkbox"/>	8	2	Měděná těsnící podložka	46615-06	
<input type="checkbox"/>	9	2	Šroub, tlumič	45500118	

OBECNÉ INFORMACE

Návod je dostupný také v elektronické podobě. Chcete-li ověřit, zda používáte nejaktuálnější dostupnou verzi, proveďte jeden z následujících kroků:

- Přejděte na h-d.com/isheets
- Naskenujte QR kód uvedený v levém horním rohu návodu

POZNÁMKA

Tento návod **může obsahovat doplňkové video**, které instalačnímu technikovi pomůže objasnit určitou část sestavy. Připojené video naleznete na konci tohoto návodu.

Modely

Informace o příslušenství pro jednotlivé modely naleznete v Díly a příslušenství (P&A) maloobchodním katalogu nebo v části náhradních dílů a příslušenství www.harley-davidson.com.

Kontaktujte zákaznické centrum Harley-Davidson na čísle 1-800-258-2464 (pouze USA) nebo 1-414-343-4056.

Požadavky na montáž

Pro správnou instalaci této sady jsou nezbytné následující díly a spotřební materiál:

- Loctite® 243 Zajišťovač závitů a těsnící prostředek střední pevnosti – modrý (č. dílu 99642-97)
- Buď MAZACÍ TUK PROTI VÁZNUTÍ Permatex® (číslo dílu 98960-97) nebo MAZACÍ TUK PROTI VÁZNUTÍ Loctite SILVER (číslo dílu 11100001).
- Hydraulický vidlicový olej typu "E" (číslo dílu 99884-80)

Ke správné montáži této sady jsou vyžadovány také následující speciální nástroje:

- NÁSTROJ PRO UPÍNÁNÍ VIDLIC (číslo dílu HD-41177)
- TĚSNĚNÍ VIDLICE/OVLADAČ POUZDRA (číslo dílu HD-45305)

- UKAZATEL HLADINY OLEJE V PŘEDNÍ VIDLICI (číslo dílu HD-59000B)

▲ VAROVÁNÍ

Na správné montáži této sestavy závisí bezpečnost jezdce a spolujezdce. Použijte odpovídající postupy uvedené v servisní příručce. Pokud daný postup přesahuje vaše schopnosti nebo pro něj nemáte vhodné nářadí, svěřte provedení montáže prodejci Harley-Davidson. Nesprávná montáž této sestavy může vést k vážnému poranění či smrti. (00333b)

POZNÁMKA

Tento návod odkazuje na informace v servisní příručce. Pro tuto montáž je nutná servisní příručka pro tento modelový rok / model motocyklu, která je k dispozici u:

- Prodejce Harley-Davidson.
- Informační portál služby H-D Service – přístup založený na předplatném pro většinu modelů z roku 2001 a novějších. Další informace naleznete v části Nejčastější dotazy o předplatném.

PŘÍPRAVA

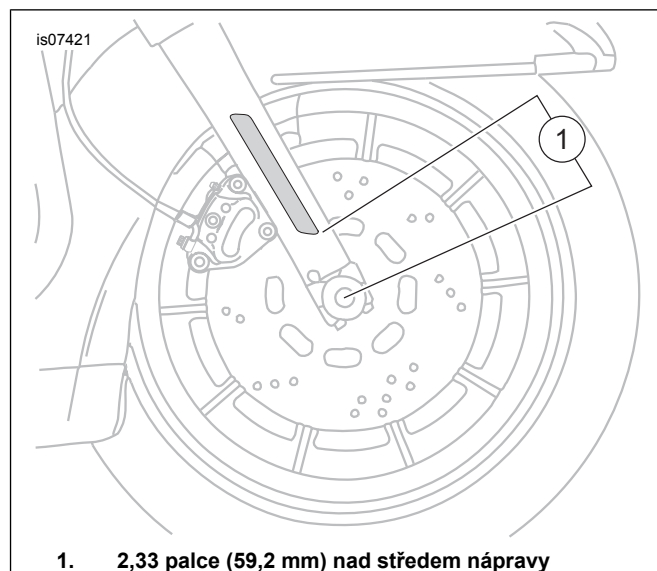
1. Zvedněte přední kolo. Viz servisní příručka.
2. Vyjměte kryt přední vidlice nebo zásobník na média a přístrojovou desku. Viz servisní příručka.
3. Odmontujte přední blatník. Viz servisní příručka.
4. Odpojte přední brzdové třmeny a zajistěte je tak, aby nepřekážely. Viz servisní příručka.
5. Odmontujte přední kolo (3). Viz servisní příručka.

DEMONTÁŽ

1. Odmontujte sestavy levé a pravé přední vidlice. Viz servisní příručka.
2. Rozeberte sestavy přední vidlice. Viz servisní příručka.
3. Sejměte kryty vidlic ze spodní svorky vidlice. Viz servisní příručka.
4. **Pro modely s reflektory namontovanými na vidlici:** Pomocí kousku zubní nitě (nebo podobného materiálu) pohybem tam a zpět uvolněte horní a spodní část reflektoru z pístnice. Otáčejte reflektorem ze strany na stranu, dokud jej nebude možné sejmut. Reflektor uschovejte, abyste jej mohli namontovat později. Opakujte pro zbyvající reflektor. Z obou reflektorů sejměte přebytečné lepidlo.

SESTAVENÍ

1. Sestavte vidlice se všemi **NOVÝMI** díly ze sady. Viz servisní příručka.
2. **Pro modely s reflektory namontovanými na vidlici:**
 - a. Okolní teplota by měla být **alespoň** 16 °C (60 °F) pro správné přilnutí reflektorů k pístnic.
 - b. Po nalepení reflektorů počkejte **nejméně** 24 hodin, než oblast vystavíte silnému mytí, silnému vodnímu proudu nebo extrémnímu počasí.
 - c. Pevnost lepeného spoje se při normální pokojové teplotě zvýší na maximum po přibližně 72 hodinách.
3. Očistěte oblast uchycení reflektoru kluzáku vidlice směsí isopropylalkoholu a destilované vody v poměru 50:50. Nechte zcela oschnout.
4. Viz Ilustrace 1 a Ilustrace 2 . Odlepte fólii z pásky (4). Namontujte reflektor na místo na vidlici, jak je znázorněno. Pevně ji přitiskněte na své místo.
 - a. Reflektor držte pomocí rovnoměrného tlaku přibližně jednu minutu na svém místě.
5. Zopakujte postup pro opačnou stranu.



Ilustrace 2. Umístění reflektoru

MONTÁŽ

1. Namontujte nové kryty vidlic na spodní držák vidlice. Viz servisní příručka.
2. Namontujte sestavu levé a pravé vidlice. Viz servisní příručka.

DOKONČENO

1. Namontujte přední kolo. Viz servisní příručka.
2. Namontujte přední brzdové třmeny. Viz servisní příručka.
3. Namontujte přední blatník. Viz servisní příručka.
4. Namontujte kryt přední vidlice nebo zásobník na média a přístrojovou desku. Viz servisní příručka.
5. Spodní přední kolo. Viz servisní příručka.
6. Zkontrolujte správnou funkci předního a zadního brzdového systému a předního odpružení.