



INSTRUKCIJOS

94100590

2025-01-25



CHROMUOTI APATINĖS ŠAKĖS SLANKIKLIAI

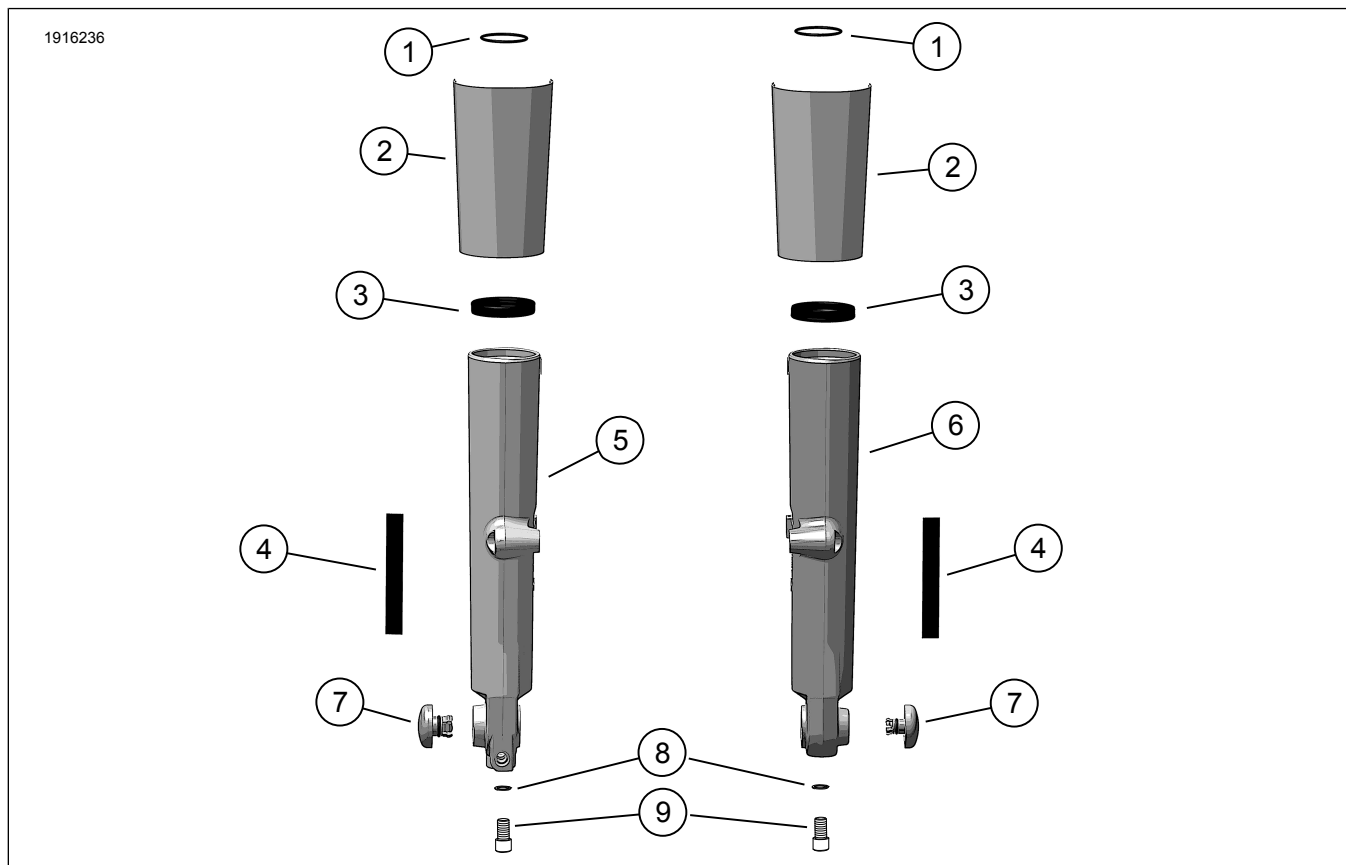
BENDROJI INFORMACIJA

Lent 1. Bendroji informacija

Rinkiniai	Rekomenduojami įrankiai	Įgūdžių lygis ⁽¹⁾
45800161	Apsauginiai akiniai, dinamometrinis raktas, izopropilo alkoholis	

(1) Reikia mokėti priveržti iki atitinkamo priveržimo momento, naudotis tam tikrais vidutinio sudėtingumo įrankiais bei metodais

RINKINIO TURINYS



Pav 1. Rinkinio turinys Chromuoti apatinės šakės slankikliai

Lent 2. Rinkinio turinys Chromuoti apatinės šakės slankikliai

<input checked="" type="checkbox"/>	Prieš pradėdami montuoti arba nuimdami detales nuo transporto priemonės, patikrinkite, ar komplekte yra visos nurodytos dalys.				
	Breits	Kiekis	Aprašas	Dalies Nr.	Pastabos
<input type="checkbox"/>	1	2	Sandarinio žiedas	46508-01	
<input type="checkbox"/>	2	1	Chromuoto šakės slankiklio dangtelių komplektas	45600022	
<input type="checkbox"/>	3	2	Šakės sandariklis	46514-01A	
<input type="checkbox"/>	4	2	Dvipusė lipni juosta	53791-06	
<input type="checkbox"/>	5	1	Chromuotas šakės slankiklis, dešinė	atskirai neparduodama	
<input type="checkbox"/>	6	1	Chromuotas šakės slankiklis, kairė	atskirai neparduodama	
<input type="checkbox"/>	7	1	Chromuotos ašies dangtelių komplektas	43000315	
<input type="checkbox"/>	8	2	Vario sandarinimo poveržlė	46615-06	
<input type="checkbox"/>	9	2	Varžtas, stabilizatorius	45500118	

BENDROJI INFORMACIJA

Instrukcijų lapas taip pat pateikiamas elektroniniu būdu. Norėdami patikrinti, ar naudojate naujausią galimą versiją, atlikite vieną iš šių veiksmų:

- Eikite į h-d.com/isheets
- Nuskaitykite QR kodą viršutiniame kairiajame instrukcijų lapo kampe

PASTABA

Šiame instrukcijų lape gali būti papildomas vaizdo įrašas, padedantis montuotojui suprasti tam tikrą rinkinio dalį. Susietas vaizdo įrašas būtų šio instrukcijų lapo pabaigoje.

Modeliai

Informaciją apie tai, kuriems modeliams tai tinka, žr. Dalys ir priedai (P&A) mažmeninės prekybos kataloge arba dalių ir priedų katalogo skyriuje www.harley-davidson.com.

Su „Harley-Davidson“ klientų aptarnavimo centru galite susisiekti telefonu 1-800-258-2464 (tik JAV) arba 1-414-343-4056.

Montavimo reikmenys

Norint tinkamai sumontuoti šį rinkinį, reikia šių dalių ir reikmenų:

- "Loctite® 243" Vidutinio stiprumo sriegių klijų ir sandariklio - mėlynų (Dalies numeris 99642-97)
- "Permatex® ANTI-SEIZE LUBRICANT" tepalo nuo užsikirtimo (Dalies Nr. 98960-97) arba "Loctite SILVER GRADE ANTI-SEIZE LUBRICANT" tepalo nuo užsikirtimo (Dalies numeris 11100001).
- "E" tipo hidraulinė šakės alyvos (Dalies numeris 99884-80)

Tam, kad sumontuoti šį komplektą būtų galima tinkamai, reikalingos toliau nurodytos specialios priemonės:

- ŠAKIŲ LAIKYMO ĮRANKIO (Dalies Nr. HD-41177)
- ŠAKIŲ SANDARIKLIO / ĮVORĖS SPRAUSTUKO (Dalies numeris HD-45305)

- PRIEKINĖS ŠAKĖS ALYVOS LYGIO MATUOKLIO (Dalies numeris HD-59000B)

▲ ĮSPĖJIMAS

Vairuotojo ir keleivio saugumas priklauso nuo tinkamo šio rinkinio sumontavimo. Vadovaukitės atitinkamomis techninės priežiūros vadovo procedūromis. Jei patys procedūros atlikti negalite arba neturite tinkamų įrankių, tegu sumontuoja „Harley-Davidson“ pardavėjas. Netinkamai sumontavus šį rinkinį, galima sunkiai arba mirtinai susižaloti. (00333b)

PASTABA

Šiame instrukcijų lape yra pateikta nuoroda į informaciją iš techninės priežiūros vadovo. Šiems montavimo darbams atlikti reikalingas atitinkamų metų ir modelio motociklo techninės priežiūros vadovas, kurį galite gauti iš:

- „Harley-Davidson“ prekybos atstovo.
- H-D techninės priežiūros informacijos portalo, kuriame, įsigijus prenumeratą, teikiama informacija apie daugumą 2001 m. ir naujesnių modelių. Jei pageidaujate daugiau informacijos, žr. dažnai užduodamus klausimus apie prenumeratas.

PARUOŠIMAS

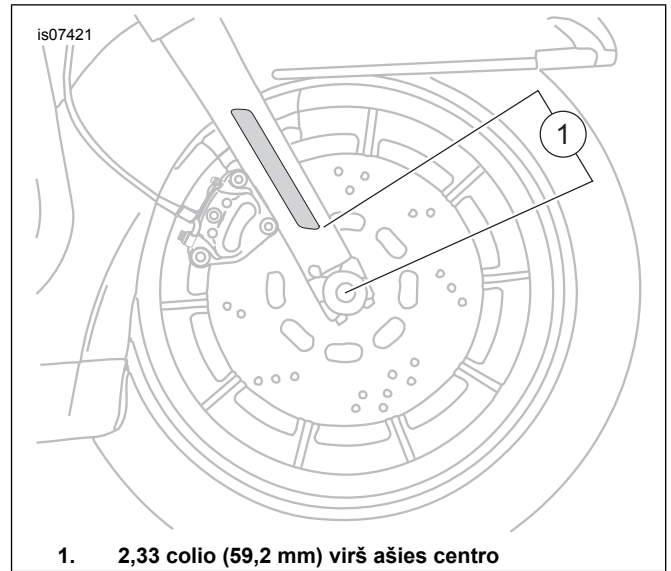
1. Pakelkite priekinį ratą. Žr. techninės priežiūros vadovą.
2. Nuimkite gaubtą arba laikmenų dėklą ir prietaisų skydelį. Žr. techninės priežiūros vadovą.
3. Nuimkite priekinį sparną. Žr. techninės priežiūros vadovą.
4. Nuimkite priekines stabdžių apkabas ir saugiai pasidėkite. Žr. techninės priežiūros vadovą.
5. Nuimkite priekinį ratą. Žr. techninės priežiūros vadovą.

IŠĖMIMAS

1. Nuimkite kairės ir dešinės priekinės šakės sąrankas. Žr. techninės priežiūros vadovą.
2. Išardykite priekinių šakių sąrankas. Žr. techninės priežiūros vadovą.
3. Nuimkite šakės dangtelius nuo apatinės šakės spaustuko. Žr. techninės priežiūros vadovą.
4. **Modeliams su ant šakės pritvirtintais atšvaitais:** Gabalėlių dantų siūlo (ar ko nors panašaus) atlaisvinkite atšvaito viršų ir apačią nuo šakės slankiklio, judindami siūlą pirmyn ir atgal. Sukiokite atšvaitą iš vienos pusės į kitą, kol jį bus galima nuimti. Išsaugokite atšvaitą vėlesniam surinkimui. Pakartokite su likusiu atšvaitu. Nuplėškite klijų perteklių nuo abiejų atšvaitų.

SURINKIMAS

1. Surinkite šakes su visais **NAUJAIS** komponentais iš komplekto. Žr. techninės priežiūros vadovą.
2. **Modeliams su ant šakių montuojamais atšvaitais:**
 - a. Aplinkos temperatūra turėtų būti **bent** 16 °C (60 °F) tinkamam atšvaitų sukibimui su šakių slankikliais.
 - b. Kai priklijuojate atšvaitą, **bent** 24 valandas tos vietos neplaukite, saugokite ją nuo stiprios vandens srovės arba ekstremalių oro sąlygų.
 - c. Po maždaug 72 valandų esant įprastai kambario temperatūrai klįjai sudžius iki maksimalaus stiprumo.
3. Nuvalykite ant šakių slankiklio montuojamo atšvaito montavimo vietą 50:50 izopropilo alkoholio ir distiliuoto vandens mišiniu. Palaukite, kol visiškai išdžius.
4. Žr. Pav 1 ir Pav 2. Nulupkite apsauginę plėvelę (4). Sumontuokite atšvaitą ant šakės taip, kaip parodyta. Tvirtai įspauskite į vietą.
 - a. Atšvaitą, tolygiai įspaustą į šią padėtį, laikykite ne mažiau kaip minutę.
5. Pakartokite procedūrą kitoje pusėje.



Pav 2. Atšvaito uždėjimas

MONTAVIMAS

1. Sumontuokite naujus šakių dangtelius ant apatinio šakės rėmo. Žr. techninės priežiūros vadovą.
2. Sumontuokite kairę ir dešinę šakių sąrankas. Žr. techninės priežiūros vadovą.

UŽBAIGIMAS

1. Sumontuokite galinį ratą. Žr. techninės priežiūros vadovą.
2. Sumontuokite priekines stabdžių apkabas. Žr. techninės priežiūros vadovą.
3. Sumontuokite priekinį sparną. Žr. techninės priežiūros vadovą.
4. Sumontuokite gaubtą arba laikmenų dėklą ir prietaisų skydelį. Žr. techninės priežiūros vadovą.
5. Apatinis priekinis ratas. Žr. techninės priežiūros vadovą.
6. Patikrinkite, ar tinkamai veikia priekinės ir galinės stabdžių sistemos ir priekinė pakaba.