



KROMIRANI KLIZAČI DONJE VILICE

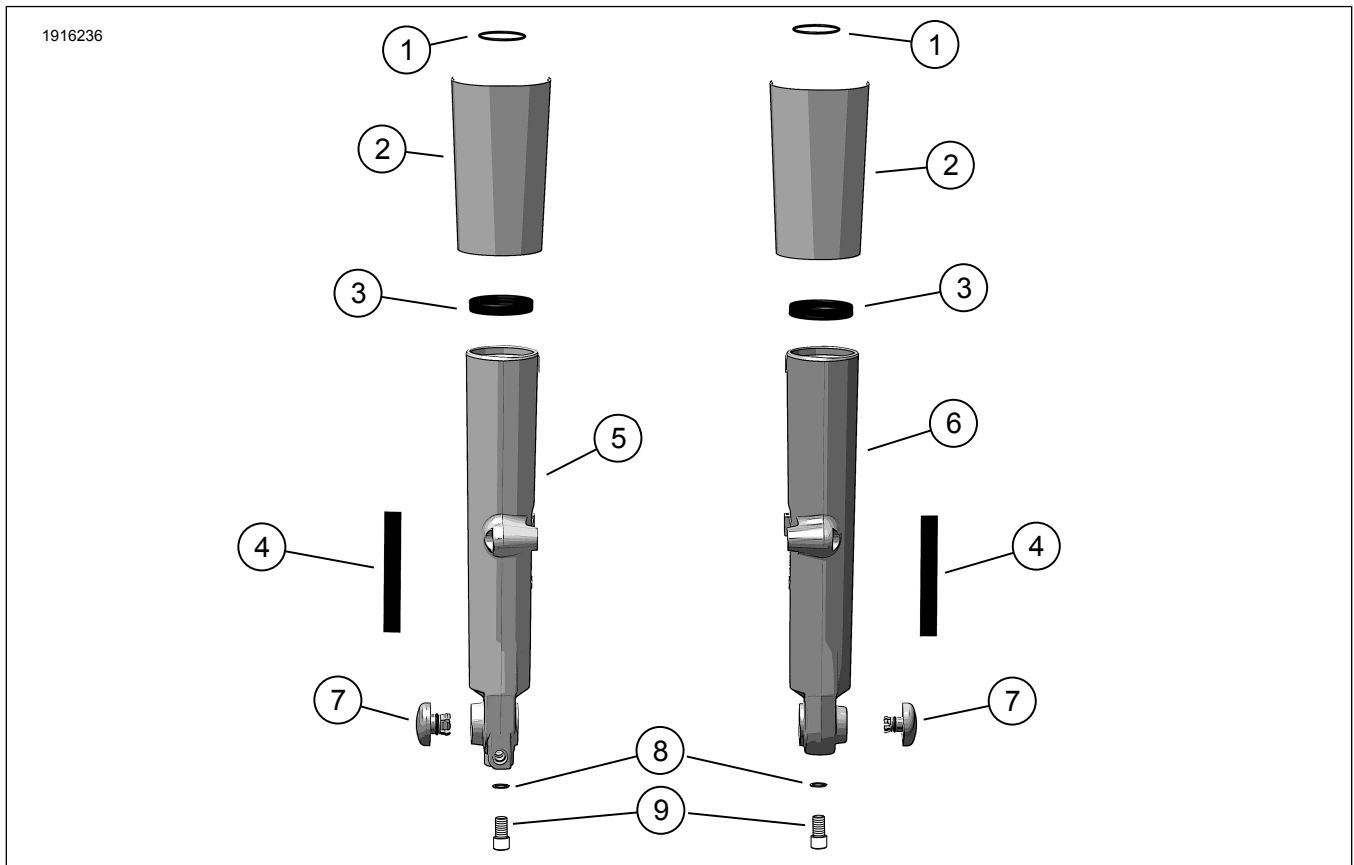
OPĆE INFORMACIJE

Tablica 1. Opće informacije

Kompleti	Preporučeni alati	Razina vještine ⁽¹⁾
45800161	Zaštitne naočale, moment ključ, izopropilni alkohol	

(1) Potrebno je pritezanje do tražene vrijednosti momenta ili ostali alati i tehnike srednje razine zahtjevnosti

SADRŽAJ KOMPLETA



Slika 1. Sadržaj kompleta: Kromirani klizači donje vilice

Tablica 2. Sadržaj kompleta: Kromirani klizači donje vilice

<input checked="" type="checkbox"/>	Prije ugradnje ili uklanjanja predmeta s vozila provjerite je li sadržaj kompleta potpun.				
Stavka	Kol.	Opis	Br. dijela	Napomene	
<input type="checkbox"/>	1	2	O-prsten	46508-01	
<input type="checkbox"/>	2	1	Komplet poklopca klizača za kromirane vilice	45600022	
<input type="checkbox"/>	3	2	Brtva vilice	46514-01A	
<input type="checkbox"/>	4	2	Dvostrana ljepljiva traka	53791-06	
<input type="checkbox"/>	5	1	Kromirani klizač vilice, RH	Ne prodaje se zasebno	
<input type="checkbox"/>	6	1	Kromirani klizač vilice, RH	Ne prodaje se zasebno	
<input type="checkbox"/>	7	1	Kromirani komplet poklopca osovine	43000315	
<input type="checkbox"/>	8	2	Bakrena podloška za brtve	46615-06	
<input type="checkbox"/>	9	2	Vijak, prigušivač	45500118	

OPĆENITO

List s uputama dostupan je i u elektroničkom obliku. Da biste provjerili koristite li najnoviju dostupnu verziju, učinite jedno od sljedećeg:

- Idite na h-d.com/isheets
- Skenirajte QR kod u gornjem lijevom kutu lista s uputama

NAPOMENA

Ovaj list s uputama **može sadržavati Dodatni video** koji pomaže instalateru shvatiti određeni dio sklopa. Povezani videozapis nalazi će se na kraju ovog lista s uputama.

Modeli

Informacije o ugrađivanju dijelova za pojedini model potražite u Dijelovi i pribor (Dijelovi i pribor) Maloprodajnom katalogu ili odjeljku Parts and Accessories (Dijelovi i pribor) na stranici www.harley-davidson.com.

Obratite se centru za podršku korisnicima tvrtke Harley-Davidson na broj telefona 1-800-258-2464 (samo u SAD-u) ili 1-414-343-4056.

Zahtjevi za postavljanje

Za pravilnu instalaciju ovog kompleta potrebni su sljedeći dijelovi i potrošni materijal:

- Loctite® 243 Zaštita navoja i brtvilo srednje čvrstoće - plava (broj dijela 99642-97)
- Ili Permatex® ANTI-SEIZE LUBRICANT (broj dijela 98960-97) ili Loctite SILVER GRADE ANTI-SEIZE LUBRICANT (broj dijela 11100001).
- Hidrauličko ulje za vilice tipa "E" (broj dijela 99884-80)

Za pravilno postavljanje ovog kompleta potrebni su i sljedeći posebni alati:

- ALAT ZA DRŽANJE VILICE (Broj dijela HD-41177)
- BRTVA VILICE/VOZAČ ČAHURE (Broj dijela HD-45305)

- MJERAČ RAZINE ULJA PREDNJE VILICE (Broj dijela HD-59000B)

⚠ UPOZORENJE

Sigurnost vozača i putnika ovisi o ispravnom postavljanju ovog pribora. Primijenite odgovarajuće postupke iz servisnog priručnika. Ako vam je postupak prezahtjevan ili nemate pravi alat, obratite se dobavljaču za Harley-Davidson®. Neispravno postavljanje ovog pribora može rezultirati smrću ili ozbiljnim ozljedama. (00333b)

NAPOMENA

Ovaj list s uputama odnosi se na informacije iz servisnog priručnika. Za postavljanje je potreban servisni priručnik za godinu i model motocikla, koji je dostupan:

- Kod dobavljača za Harley-Davidson.
- Na H-D Portalu servisnih informacija, na koji se može pretplatiti i dostupan je za većinu modela iz 2001. i novijih. Za više informacija pogledajte Često postavljana pitanja o pretplatama.

PRIPREMA

1. Podignite prednji kotač. Pogledajte servisni priručnik.
2. Uklonite gondolu ili ladicu za medije i instrument ploču. Pogledajte servisni priručnik.
3. Skinite prednji blatobran. Pogledajte servisni priručnik.
4. Odvojite čeljusti prednje kočnice i osigurajte da ne smetaju. Pogledajte servisni priručnik.
5. Skinite prednji kotač. Pogledajte servisni priručnik.

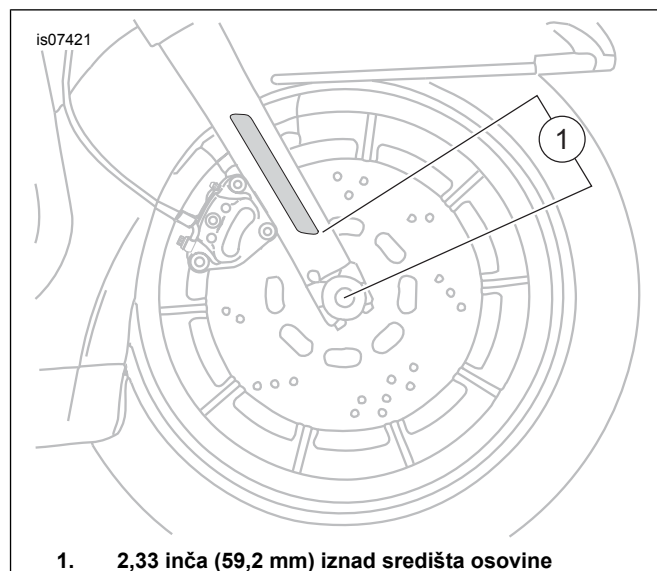
UKLONITE

1. Skinite lijeve i desne sklopove prednje vilice. Pogledajte servisni priručnik.

2. Rastavite sklopove prednje vilice. Pogledajte servisni priručnik.
3. Uklonite poklopce vilice s donje stezaljke vilice. Pogledajte servisni priručnik.
4. **Za modele s reflektorima montiranim na vilice:** Koristeći komad zubnog konca (ili sličnog materijala) pokretima naprijed-natrag, otpustite gornji i donji dio reflektora s klizača vilice. Okrećite reflektor s jedne na drugu stranu dok se ne može ukloniti. Sačuvajte reflektor za naknadnu montažu. Ponovite postupak za preostali reflektor. Odljepite višak ljepila s oba reflektora.

SASTAVITE

1. Sastavite vilice sa svim **NOVIM** komponentama iz kompleta. Pogledajte servisni priručnik.
2. **Za modele s reflektorima montiranim na vilice:**
 - a. Temperatura okoline trebala bi biti **najmanje** 16 °C (60 °F) za pravilno prijanjanje reflektora na klizače vilice.
 - b. Nakon postavljanja reflektora pričekajte **najmanje** 24 sata prije izlaganja područja grubom pranju, snažnom mlazu vode ili ekstremnim vremenskim uvjetima.
 - c. Adhezivna veza bit će najčvršća nakon otprilike 72 sata na normalnoj sobnoj temperaturi.
3. Očistite područje za ugradnju reflektora klizača vilice mješavinom izopropilnog alkohola i destilirane vode u omjeru 50:50. Pričekajte da se potpuno osuši.
4. Pogledajte Slika 1 i Slika 2 . Ogulite oblogu s trake (4). Ugradite reflektor u položaj na vilici kao što je prikazano. Čvrsto pritisnite.
 - a. Držite reflektor u položaju uz stalni pritisak najmanje jednu minutu.
5. Ponovite postupak sa suprotne strane.



1. 2,33 inča (59,2 mm) iznad središta osovine

Slika 2. Položaj reflektora

POSTAVLJANJE

1. Ugradite nove poklopce vilice na donji nosač vilice. Pogledajte servisni priručnik.
2. Ugradite sklopove lijeve i desne vilice. Pogledajte servisni priručnik.

U CIJELOSTI

1. Ugradite prednji kotač. Pogledajte servisni priručnik.
2. Ugradite čeljusti prednje kočnice. Pogledajte servisni priručnik.
3. Ugradite prednji blatobran. Pogledajte servisni priručnik.
4. Uklonite gondolu ili ladicu za medije i instrument ploču. Pogledajte servisni priručnik.
5. Donji prednji kotač. Pogledajte servisni priručnik.
6. Provjerite ispravan rad prednjeg i stražnjeg kočnog sustava i prednjeg ovjesa.