



FORKROMEDE UNDERGAFFELSKYDERE

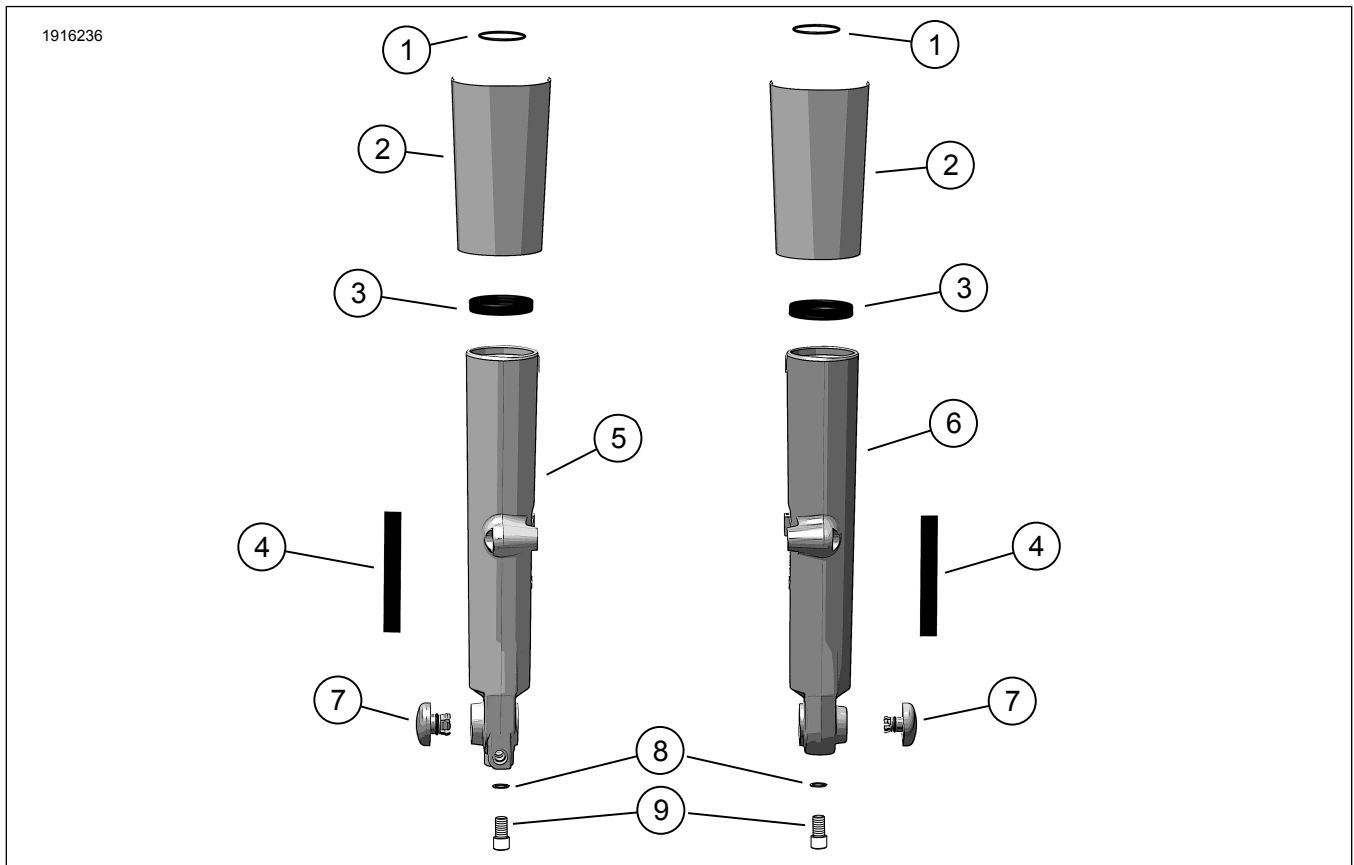
GENEREL INFORMATION

Tabel 1. Generelle oplysninger

Sæt	Foreslåede værktøjer	Færdighedsniveau ⁽¹⁾
45800161	Sikkerhedsbriller, momentnøgle, isopropylalkohol	

(1) Stramning til drejningsmomentværdi eller andre moderate påkrævede værktøjer og teknikker

SÆTTETS INDHOLD



Figur 1. Sættets indhold: Forkromet nedre gaffelskydere

Tabel 2. Sættets indhold: Forkromet nedre gaffelskydere

<input checked="" type="checkbox"/>	Kontrollér, at alle dele er i sættet, inden du monterer eller afmonterer elementer fra køretøjet.				
	Punkt	Antal	Beskrivelse	Delnr.	Noter
<input type="checkbox"/>	1	2	O-ring	46508-01	
<input type="checkbox"/>	2	1	Krom gaffel skyder dæksel sæt	45600022	
<input type="checkbox"/>	3	2	Gaffel tætning	46514-01A	
<input type="checkbox"/>	4	2	Dobbeltklæbende tape	53791-06	
<input type="checkbox"/>	5	1	Forkromet gaffelskyder, højre	sælges ikke separat	
<input type="checkbox"/>	6	1	Forkromet forgaffelskyder, venstre	sælges ikke separat	
<input type="checkbox"/>	7	1	Krom akseldæksel sæt	43000315	
<input type="checkbox"/>	8	2	Kobber tætningsskive	46615-06	
<input type="checkbox"/>	9	2	Skrue, spjæld	45500118	

GENERELT

Instruktionsark er også tilgængeligt elektronisk. Benyt en af følgende fremgangsmåder for at kontrollere, at du bruger den nyeste tilgængelige version:

- Gå til h-d.com/isheets
- Scan QR-kode i øverste venstre hjørne af instruktionsarket

BEMÆRK

Dette instruktionsark kan have en supplerende video, der hjælper installatøren med at afklare en bestemt del af samlingen. En linket video ville være placeret i slutningen af dette instruktionsark.

Modeller

Find oplysninger om, hvilke modeller delen passer til, i Reservedele og tilbehør (P&A) detailkataloget eller afsnittet "Parts and Accessories" (Reservedele og tilbehør) i www.harley-davidson.com.

Kontakt Harley-Davidson Customer Support Center på 1-800-258-2464 (kun USA) eller 1-414-343-4056.

Installationskrav

Korrekt installation af dette sæt kræver følgende dele og forsyninger:

- Loctite® 243 Medium styrke gevindlås og tætningmiddel - blå (varenummer 99642-97)
- Enten Permatex® ANTI-SEIZE SMØREMIDDEL (varenummer 98960-97) eller Loctite SØLV GRADE ANTI-SEIZE SMØREMIDDEL (varenummer 11100001).
- Type "E" hydraulisk gaffelolie (varenummer 99884-80)

Korrekt montering af dette sæt kræver følgende specialværktøj:

- GAFFELHOLDERVÆRKTØJ (Varenummer HD-41177)
- GAFFELTÆTNING/BØSNINGSDRIVER (Varenummer HD-45305)

- FORGAFFEL OLIESTANDSMÅLER (Varenummer HD-59000B)

▲ ADVARSEL

Førerens og passagerens sikkerhed afhænger af, at dette sæt monteres korrekt. Brug de relevante procedurer i servicehåndbogen. Hvis du ikke magter proceduren eller ikke har de korrekte værktøjer, skal du få en Harley-Davidson forhandler til at udføre monteringen. Forkert montering af sættet kan resultere i dødsfald eller alvorlig personskade. (00333b)

BEMÆRK

Dette instruktionsark henviser til oplysninger i servicehåndbogen. En servicehåndbog til den pågældende motorcykelmodel og årgang er nødvendig for at udføre denne installation. Den fås hos:

- En Harley-Davidson forhandler.
- H-D Service-informationsportal er en abonnementsbaseret adgang, der er tilgængelig for de fleste 2001 og nyere modeller. For flere oplysninger se under Ofte stillede spørgsmål om abonnementer .

KLARGØR

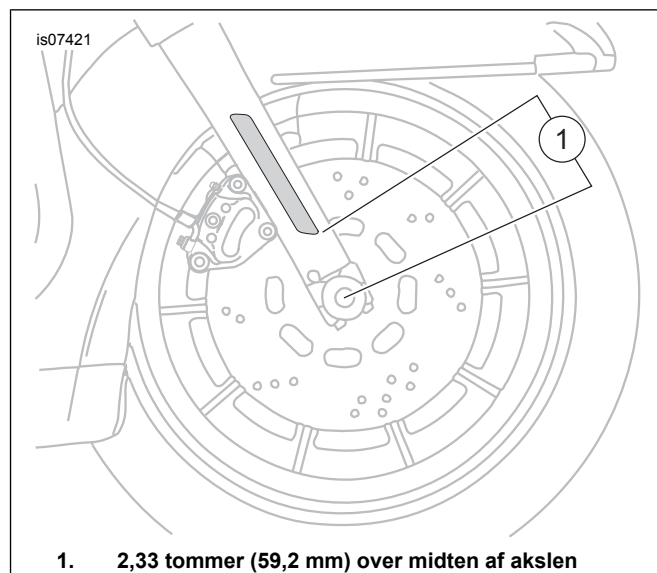
1. Fjern forhjulet. Se servicehåndbogen.
2. Fjern nacellen eller mediebakken og instrumentbrættet. Se servicehåndbogen.
3. Afmonter forskærmen. Se servicehåndbogen.
4. Afmonter forbremskalibrene og fastgør dem af vejen. Se servicehåndbogen.
5. Fjern forhjulet. Se servicehåndbogen.

AFMONTER

1. Fjern venstre og højre gaffelsamlinger. Se servicehåndbogen.
2. Adskil forgaffelsamlinger. Se servicehåndbogen.
3. Fjern gaffeldækslerne fra den nederste gaffel clamp. Se servicehåndbogen.
4. **For modeller med gaffelmonterede reflektorer:** Brug et stykke tandtråd (eller lignende materiale) i en frem og tilbage bevægelse, og løs den øverste og bunden af reflektoren fra gaffelskyderen. Drej reflektoren fra side til side, indtil den kan fjernes. Gem reflektor til senere montering. Gentag for resterende refleks. Træk overskydende klæbemiddel af fra begge reflektorer.

MONTER

1. Saml gafflerne med alle **NEW** komponenter fra sættet. Se Servicemanual.
2. **Til modeller med gaffelmonterede reflektorer:**
 - a. Omgivelsestemperaturen skal være **mindst** 16 °C (60 °F) for korrekt vedhæftning af reflektorerne til gaffelskyderne.
 - b. Tillad **mindst** 24 timer efter påføring af reflekserne, før området udsættes for kraftig vask, stærk vandspray eller ekstremt vejr.
 - c. Limen når maksimal styrke efter cirka 72 timer ved stuetemperatur.
3. Rengør reflektorens monteringsområde på gaffelskyderen med en 50:50 blanding af isopropylalkohol og destilleret vand. Lad områderne tørre helt.
4. Se Figur 1 og Figur 2. Træk foringen af båndet (4). Installer reflektoren på plads på gafflen som vist. Tryk fast på plads.
 - a. Hold reflektoren på plads med konstant tryk i cirka et minut.
5. Gentag proceduren på modsatte side.



Figur 2. Placering af reflektoren

MONTERING

1. Monter nye gaffeldæksler på det nederste gaffelbeslag. Se servicehåndbogen.
2. Installer venstre og højre gaffelsamlinger. Se servicehåndbogen.

UDFØRT

1. Monter forhjulet. Se servicehåndbogen.
2. Installer forbremsekalibre. Se servicehåndbogen.
3. Installer forskærm. Se servicehåndbogen.
4. Installer nacelle eller mediebakke og instrumentbræt. Se servicehåndbogen.
5. Sænk forhjulet. Se servicehåndbogen.
6. Kontroller korrekt funktion af for- og bagbremsesystemer og forhjulsophæng.