



INSTRUCTIONS

94100618

2024-07-02



KIT DE TUBES DE FOURCHE INVERSÉES SOFTAIL (DLC)

INFORMATIONS GÉNÉRALES

Tableau 1. Informations générales

Kits	Outils suggérés	Niveau de compétence ⁽¹⁾
45500920	Lunettes de protection, clé dynamométrique	

(1) Outils spéciaux ou techniques nécessaires pour l'installation

CONTENU DU KIT

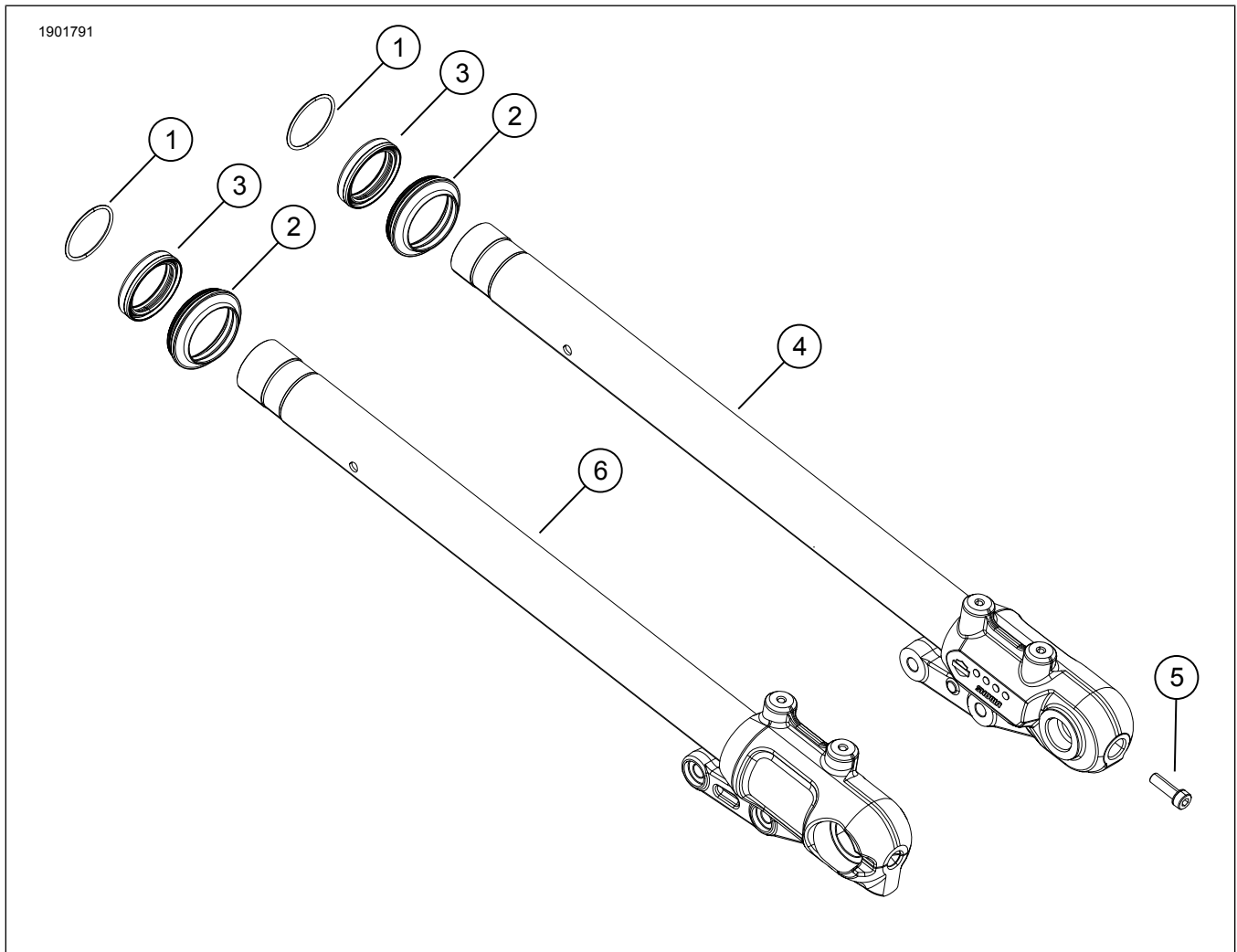


Figure 1. Contenu du kit : Kit de tube de fourche inversée Softail (DLC)

Tableau 2. Contenu du kit : Kit de tube de fourche inversée Softail (DLC)

Vérifier que tout le contenu est présent dans le kit avant d'installer ou de supprimer des éléments du véhicule.					
<input checked="" type="checkbox"/>	Ar-ticle	Qté	Description	No de pièce/No de référence	Remarques
<input type="checkbox"/>	1	2	Joint torique	46329-06	
<input type="checkbox"/>	2	2	Joint antipoussière, fourche	J8130-3A8	
<input type="checkbox"/>	3	2	Joint d'étanchéité à l'huile, fourche	12085	
<input type="checkbox"/>	4	1	Ensemble de tube de fourche, gauche	45500922	
<input type="checkbox"/>	5	1	Vis, avec rondelle SEMS	45405-75A	
<input type="checkbox"/>	6	1	Ensemble de tube de fourche, droit	45500923	

GÉNÉRALITÉS

Modèles

Pour des renseignements concernant la configuration des modèles, consultez le Pièces et accessoires (P&A) catalogue de vente au détail ou la section Pièces et accessoires de www.harley-davidson.com.

Assurez-vous que vous utilisez la plus récente version de la fiche d'instructions. Elle est disponible à : h-d.com/isheets

Communiquer avec le Centre de soutien aux clients Harley-Davidson au 1-800-258-2464 (États-Unis seulement) ou au 1-414-343-4056.

Exigences d'installation

▲ AVERTISSEMENT

La sécurité du conducteur et de ses passagers dépend de l'installation correcte de ce kit. Suivez les procédures appropriées se trouvant dans le manuel d'entretien. Si vous n'avez pas les compétences nécessaires pour respecter ces procédures ou si vous n'avez pas les bons outils, demandez à un concessionnaire Harley-Davidson d'effectuer l'installation. Une mauvaise installation de ce kit peut entraîner la mort ou des blessures graves. (00333b)

L'installation correcte de ce kit nécessite l'utilisation des éléments suivants :

Adhésif frein-filet et scellant à résistance moyenne Loctite® 243 (bleu) (99642-97)

Huile de fourche de type E (62600026)

Graisse d'étanchéité Harley-Davidson® (11300005)

Porte-tube de fourche (HD-41177)

Installateur de mandrin pour joint de fourche et de soufflet (43mm) (B-42571)

Compresseur de fourche avant (HD-45966)

Indicateur de niveau d'huile de fourche avant (HD-59000B)

Extracteur/installateur d'écrou de fourche intérieur (HD-47852)

REMARQUE

Cette fiche d'instructions fait référence aux informations du manuel d'entretien. Un manuel d'entretien de l'année et du

modèle de la motocyclette concernée est requis pour cette installation et peut être obtenu :

- auprès d'un concessionnaire Harley-Davidson.
- avec un accès par abonnement pour la plupart des modèles 2001 et ultérieurs dans le portail d'information sur le service H-D. Pour plus de renseignements, consulter la foire aux questions concernant les abonnements.

REMARQUE

Renseignements esthétiques importants :

- Ces tubes de fourche DLC (revêtement en carbone de type diamant) peuvent présenter une variation de couleur (vert, violet, etc.) dans des zones spécifiques du tube. Remarque : Ces zones ne seront pas visibles une fois les tubes installés. Cette variation de couleur n'a aucun impact sur les performances ou la longévité du revêtement, elle est simplement esthétique.
- En raison du contraste du revêtement des tubes de fourche DLC, les résidus d'huile de fourche seront plus visibles que sur les tubes chromés précédents. Ces résidus d'huile sont normaux et ne sont pas un symptôme de défaillance d'un composant.

PRÉPARATION

1. Retirez le pare-brise (si équipé). Consultez le manuel d'entretien.
2. Retirez les étriers de frein avant. Consultez le manuel d'entretien.
3. Retirez la roue avant. Consultez le manuel d'entretien.
4. Retirer les gardes-boue avant. Consultez le manuel d'entretien.

RETRAIT

1. Retirez les ensembles de fourche gauche et droit. Consultez le manuel d'entretien.

DÉMONTAGE

▲ AVERTISSEMENT

Portez des lunettes de sécurité ou des lunettes de protection lors de l'entretien de la fourche. Ne retirez pas les capuchons des tubes de glissière sans décharger la précharge du ressort, sinon les capuchons et les ressorts pourraient s'envoler, ce qui pourrait entraîner la mort ou des blessures graves. (00297a)

1. Démontez l'ensemble de fourche inversée gauche. Consultez le manuel d'entretien.
2. Démontez l'ensemble de fourche inversée droit. Consultez le manuel d'entretien.

MONTAGE

▲ AVERTISSEMENT

Chaque fois qu'une roue est installée et avant de déplacer la motocyclette, pompez les freins pour augmenter la pression du système de freinage. Une pression insuffisante peut nuire aux performances de freinage, ce qui pourrait entraîner la mort ou des blessures graves. (00284a)

▲ AVERTISSEMENT

Après avoir réparé le système de freinage, testez les freins à basse vitesse. Si les freins ne fonctionnent pas correctement, les essais à haute vitesse peuvent entraîner une perte de contrôle, ce qui pourrait entraîner la mort ou des blessures graves. (00289a)

1. Figure 1 Assemblez la fourche inversée gauche à l'aide des **nouveaux** éléments 1, 2, 3, 4 et 5 du kit. Consultez le manuel d'entretien.
2. Assemblage complet de la fourche gauche. Consultez le manuel d'entretien.
3. Assemblez la fourche inversée droite à l'aide des **nouveaux** éléments 1, 2, 3 et 6 du kit. Consultez le manuel d'entretien.
4. Assemblage complet de la fourche droite. Consultez le manuel d'entretien.

▲ AVERTISSEMENT

Une quantité incorrecte d'huile de fourche peut nuire à la maniabilité et entraîner une perte de contrôle du véhicule, ce qui pourrait entraîner la mort ou des blessures graves. (00298a)

INSTALLATION

1. Installez les ensembles de fourche gauche et droit. Consultez le manuel d'entretien.

TERMINER

1. Installer le garde-boue avant. Consultez le manuel d'entretien.

2. Installez la roue avant. Consultez le manuel d'entretien.
3. Installez les étriers de frein avant. Consultez le manuel d'entretien.
 - a. Pomper les freins pour augmenter la pression du système.
4. Installez le pare-brise (si équipé). Consultez le manuel d'entretien.

Essai sur route

1. Effectuer un essai sur route pour vérifier le jeu et le talonnage de la fourche.
2. Vérifier que le système de freinage et les fourches ne fuient pas.