



INSTRUCTIONS

J04653


2025-01-23



KIT PROTECTION ARRIÈRE DE TRIKE

INFORMATIONS GÉNÉRALES

Tableau 1. Informations générales

Kits	Outils suggérés	Niveau de compétence ⁽¹⁾
83825-09B, 83825-09C, 49000303	Lunettes de protection, clé dynamométrique, frein filet et produit d'étanchéité Loctite® 243 résistance moyenne (bleue)	
<i>(1) Le serrage au couple de serrage ou l'utilisation d'autres outils et techniques modérés est nécessaire</i>		

CONTENU DU KIT

is05371b

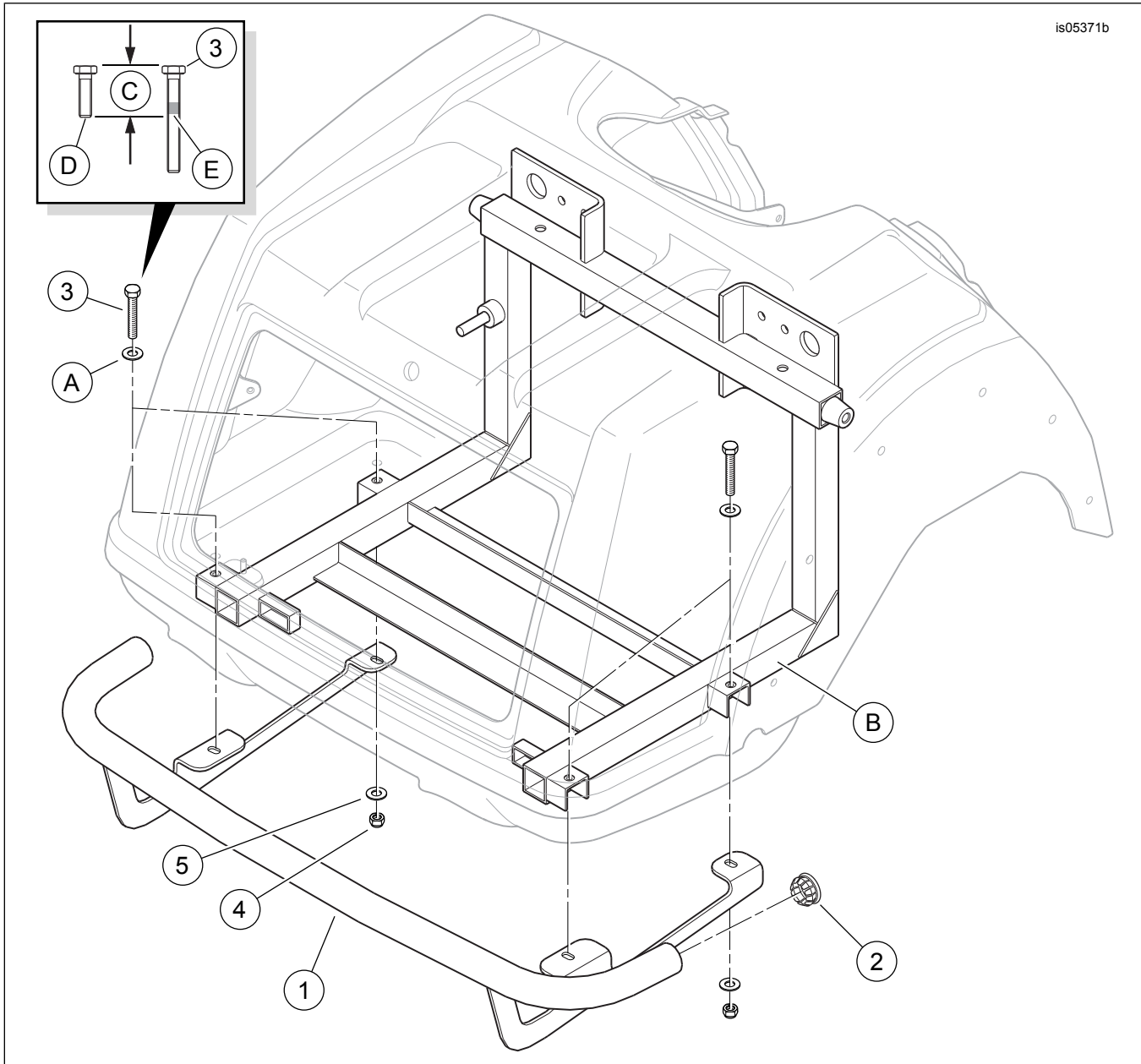


Figure 1. Contenu du kit : Protection arrière du Trike

Tableau 2. Contenu du kit : Kit de protection arrière de Trike

Vérifier que tous les éléments du kit sont présents avant d'installer ou de déposer des éléments du véhicule.					
<input checked="" type="checkbox"/>	Ar-ticle	Qté	Description	No de pièce	Notes
<input type="checkbox"/>	1	1	Ensemble protection arrière	Non vendue séparément	
<input type="checkbox"/>	2	2	Insert, extrémité de la protection arrière, acier chromé	83912-09	Kit 83825-09B
<input type="checkbox"/>			Insert, extrémité de protection arrière, plastique chromé	49000075	Kit 83825-09C
<input type="checkbox"/>			Insert, extrémité de protection arrière, plastique noir	49000252	Kit 49000303
<input type="checkbox"/>	3	4	Vis	10500002	
<input type="checkbox"/>	4	4	Contre-écrou	7739	
<input type="checkbox"/>	5	4	Rondelle	6645	
Articles mentionnés dans le texte mais non inclus dans le kit					
<input checked="" type="checkbox"/>	A	4	Équipement d'origine (Équipement d'origine) rondelle		
<input checked="" type="checkbox"/>	B	1	Ensemble cadre arrière		
<input checked="" type="checkbox"/>	C	1	Longueur de la vis Équipement d'origine		
<input checked="" type="checkbox"/>	D	1	Équipement d'origine vis		
<input checked="" type="checkbox"/>	E	4	Appliquer Loctite 243 (bleu) sur la nouvelle vis (élément 3)		

GÉNÉRALITÉS

La feuille d'instructions est également disponible en version électronique. Pour vérifier que vous utilisez la version la plus récente disponible, effectuez l'une des opérations suivantes :

- Allez à h-d.com/isheets.
- Scannez le QR code dans le coin supérieur gauche de la feuille d'instructions

REMARQUE

Cette fiche d'instructions **peut comporter une vidéo supplémentaire** pour aider l'installateur à clarifier une certaine partie du montage. Une vidéo liée se trouve à la fin de cette fiche d'instructions.

Modèles

Pour en savoir plus sur la compatibilité du modèle, voir le catalogue Pièces et accessoires (P&A) de vente au détail ou la section Pièces et accessoires de www.harley-davidson.com

Assurez-vous que la version la plus récente de la feuille d'instructions est utilisée. Version disponible à : h-d.com/isheets

Contactez le Harley-Davidson Customer Support Center au 1-800-258-2464 (États-Unis uniquement) ou 1-414-343-4056.

Exigences relatives à la pose

L'achat séparé de LOCTITE 243 MEDIUM STRENGTH THREADLOCKER AND SEALANT (FREIN FILET ET PRODUIT D'ÉTANCHÉITÉ D'INTENSITÉ MOYENNE LOCTITE 243) (BLEU) (99642-97) est nécessaire pour la bonne installation de ce kit.

L'aide d'un assistant peut être nécessaire lors de l'installation de ce kit.

▲ AVERTISSEMENT

La sécurité du conducteur et du passager dépend de la pose correcte de ce kit. Si l'opérateur ne possède pas les compétences requises ou les outils appropriés pour effectuer la procédure, la pose doit être confiée à un concessionnaire Harley-Davidson. Une pose incorrecte de ce kit risque de causer la mort ou des blessures graves. (00308b)

PRÉPARATION

1. Serrer le frein de stationnement du véhicule.

DÉPOSE

1. Retirer les garnitures du coffre.

POSE

1. Voir la figure 1. Localiser les quatre vis avec rondelles (A) dans le plancher du compartiment du coffre qui maintiennent le corps sur le cadre arrière. En laissant la rondelle en place, retirer l'une des vis. Mettre de côté la vis pour l'étape suivante, puis éliminer.
2. Voir la figure 1. Enduire la vis (3) de frein filet.
Consommable : LOCTITE 243 MEDIUM STRENGTH THREADLOCKER AND SEALANT (FREIN FILET ET PRODUIT D'ÉTANCHÉITÉ D'INTENSITÉ MOYENNE LOCTITE 243) (BLEU) (99642-97)

REMARQUE

Poser les quatre vis (3) avant de les serrer.

- a. Marquer la longueur de la vis Équipement d'origine (D) sur la vis (3).
 - b. Appliquer du frein filet (E) sur les filetages des vis.
3. Poser les vis (3) à travers les rondelles (A) et le plancher du coffre.
- a. L'installer complètement à travers le profilé en U sur le côté extérieur du cadre arrière (B). Serrer.
Couple : 24,4 N·m (18 ft-lbs)
4. Avec l'aide d'un assistant, positionner l'ensemble protection arrière sous le cadre.
- a. Ajuster les quatre fentes des supports de montage du rail sur les filetages des vis installées à l'étape 3.
5. Poser la rondelle (5) et le contre-écrou (4) sur le filetage de chaque vis pour maintenir le rail en place.
- a. Serrer juste assez pour que le rail soit légèrement en contact avec le cadre.
6. Pour une meilleure apparence, aligner la protection arrière uniformément sur le contour de la partie inférieure du corps.
- a. Ajuster la position du rail pour assurer l'espace entre le rail et l'arrière de le corps du véhicule.
7. Avec un assistant qui maintient les têtes de vis à l'intérieur du coffre, serrer les quatre écrous de blocage. Serrer.
Couple : 24,4 N·m (18 ft-lbs)

TERMINER

1. Installer les doublures du coffre.
2. Desserrer le frein de stationnement du véhicule.