



# HƯỚNG DẪN

J04653

2025-01-23



## BỘ DỤNG CỤ BẢO VỆ PHÍA SAU TRIKE

### THÔNG TIN CHUNG

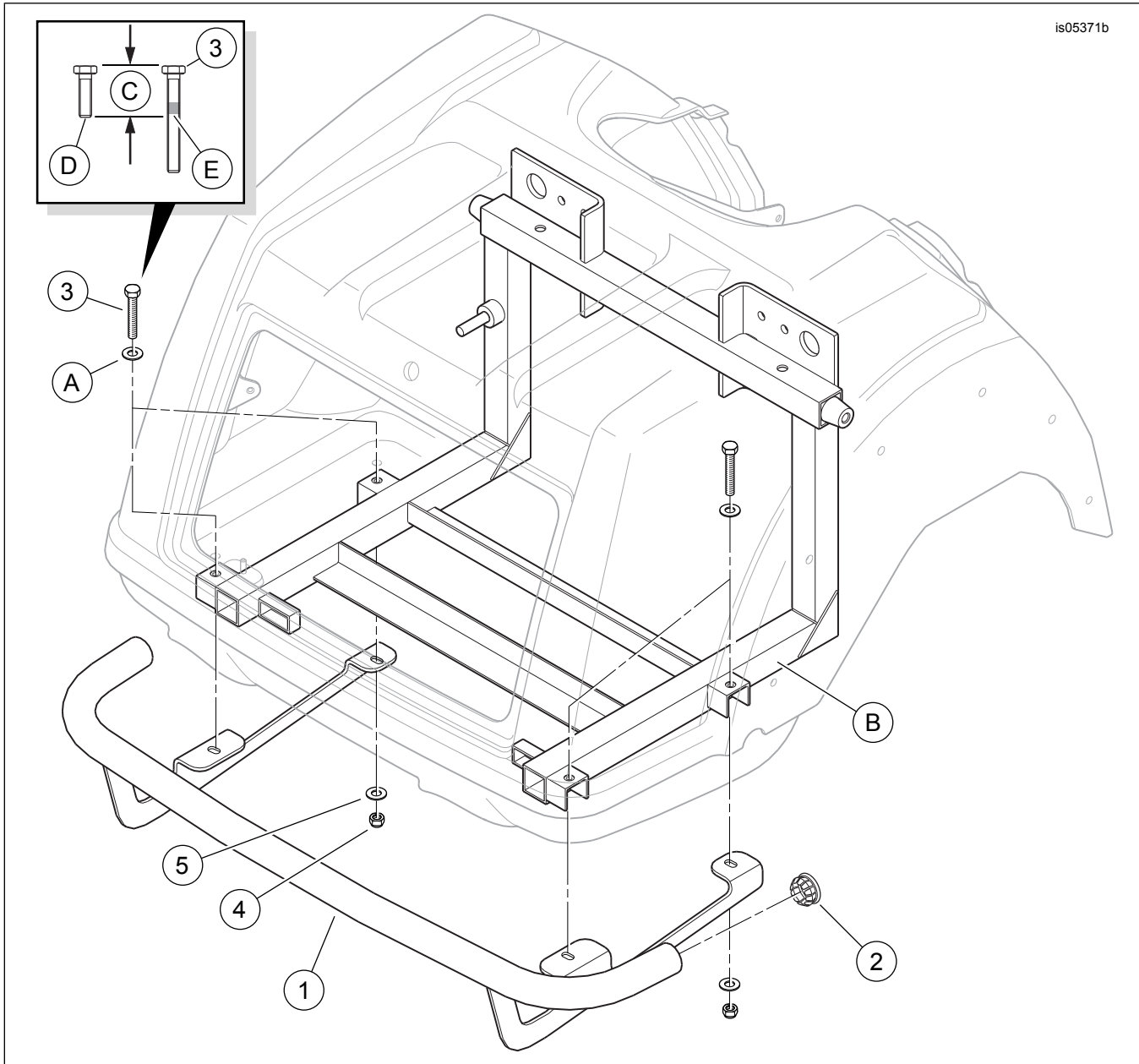
Bảng 1. Thông tin chung

Bộ sản phẩm	Dụng cụ khuyến nghị	Trình độ tay nghề <sup>(1)</sup>
83825-09B, 83825-09C, 49000303	Kính bảo hộ, Cân siết lực, Keo làm kín và Keo khóa ren độ dính vừa Loctite 243 (màu lam)	

(1) Yêu cầu siết tới giá trị mô-men xoắn hoặc các công cụ và kỹ thuật vừa phải

## CÁC CHI TIẾT TRONG BỘ SẢN PHẨM

is05371b



Hình 1. Các chi tiết trong bộ sản phẩm: Cản bảo vệ phía sau xe Trike

**Bảng 2. Các chi tiết trong bộ sản phẩm: Bộ cản bảo vệ phía sau xe Trike**

<b>Đảm bảo rằng bộ kit có đủ thành phần trước khi tiến hành lắp hoặc tháo linh kiện khỏi xe.</b>					
<input checked="" type="checkbox"/>	Mặt hàng	Số lượng	Mô tả	Số bộ phận	Lưu ý
<input type="checkbox"/>	1	1	Lắp ráp bảo vệ phía sau	Không bán rời	
<input type="checkbox"/>	2	2	Miếng chêm, đầu bảo vệ phía sau, thép mạ crôm	83912-09	Bộ dụng cụ 83825-09B
<input type="checkbox"/>			Miếng chêm, đầu bảo vệ phía sau, nhựa mạ crôm	49000075	Bộ dụng cụ 83825-09C
<input type="checkbox"/>			Miếng chêm, đầu bảo vệ phía sau, nhựa đen	49000252	Bộ dụng cụ 49000303
<input type="checkbox"/>	3	4	Vít	10500002	
<input type="checkbox"/>	4	4	Đai ốc hãm	7739	
<input type="checkbox"/>	5	4	Vòng đệm	6645	
<b>Các chi tiết được đề cập trong tài liệu nhưng không có trong bộ sản phẩm</b>					
<input checked="" type="checkbox"/>	A	4	Thiết bị chính hãng (OE) vòng đệm		
<input checked="" type="checkbox"/>	B	1	Cụm khung sau		
<input checked="" type="checkbox"/>	C	1	Chiều dài vít OE		
<input checked="" type="checkbox"/>	D	1	OE vít		
<input checked="" type="checkbox"/>	E	4	Tra keo Loctite 243 (màu xanh) cho vít <b>mới</b> (chi tiết 3)		

**THƯỜNG**

Tờ hướng dẫn cũng có sẵn dưới dạng điện tử. Để xác minh bạn đang sử dụng phiên bản mới nhất hiện có, hãy thực hiện một trong các thao tác sau:

- Chuyển đến [h-d.com/isheets](http://h-d.com/isheets).
- Quét mã QR ở góc trên bên trái của tờ hướng dẫn

*LƯU Ý*

*Bảng hướng dẫn này có thể có Video bổ sung để hỗ trợ người lắp đặt làm rõ một phần nhất định của cụm lắp ráp. Một video được liên kết sẽ được đặt ở cuối bảng hướng dẫn này.*

**Mẫu xe**

Để biết phụ tùng phù hợp với mẫu xe nào, vui lòng xem Phụ tùng và phụ kiện (P&A) Catalog Bán lẻ hoặc mục Phụ tùng và Phụ kiện trên [www.harley-davidson.com](http://www.harley-davidson.com)

Kiểm tra xem tờ hướng dẫn có phải là phiên bản mới nhất không. Nó có sẵn tại: [h-d.com/isheets](http://h-d.com/isheets)

Liên hệ Trung tâm Hỗ trợ Khách hàng Harley-Davidson theo số điện thoại 1-800-258-2464 (chỉ Hoa Kỳ) hoặc 1-414-343-4056.

**Yêu cầu lắp đặt**

Phải mua riêng KEO LÀM KÍN VÀ KEO KHÓA REN ĐỘ DÍNH VỪA LOCTITE 243 (LAM) (99642-97) để lắp đặt đúng cách bộ sản phẩm này.

Sự giúp đỡ của một trợ lý có thể là cần thiết khi cài đặt bộ dụng cụ này.

**⚠ CẢNH BÁO**

**Sự an toàn của người lái và người ngồi sau phụ thuộc vào việc lắp đặt chính xác bộ chi tiết này. Nếu bạn không đủ khả năng làm theo quy trình hoặc không có đúng dụng cụ, hãy nhờ đại lý của Harley-Davidson thực hiện việc lắp đặt. Việc lắp sai bộ chi tiết này có thể dẫn đến thương tích nghiêm trọng hoặc tử vong. (00308b)**

**CHUẨN BỊ**

1. Đặt phanh đỗ xe.

**THÁO**

1. Tháo lót cốp xe.

**LẮP ĐẶT**

1. Xem Hình 1. Xác định vị trí bốn ốc vít với vòng đệm (A) trong sàn của khoang thân cây giữ cơ thể đến khung phía sau. Để máy giặt tại chỗ, tháo một trong những ốc vít. Lưu vít cho bước tiếp theo, sau đó loại bỏ.

2. Xem Hình 1. Tra keo khóa ren vào vít (3).  
Vật tư tiêu hao: KEO LÀM KÍN VÀ KEO KHÓA REN ĐỘ DÍNH VỪA LOCTITE 243 (LAM) (99642-97)

*LƯU Ý*

*Cài đặt tất cả bốn ốc vít dài (3) trước khi thắt chặt bất kỳ.*

- a. Đánh dấu chiều dài của vít OE (D) lên vít (3).

- b. Tra keo khóa ren (E) vào ren của vít.
3. Lắp vít (3) thông qua vòng đệm (A) và sàn thùng xe.
  - a. Lắp đặt chi tiết đến kênh U ở phía ngoài của khung phía sau (B). Siết chặt.  
Mô-men: 24,4 N·m (18 ft-lbs)
4. Với sự trợ giúp của người khác, đặt cụm bảo vệ phía sau vào phía dưới khung.
  - a. Lắp bốn khe trong giá đỡ gắn ray vào ren vít được lắp ở bước 3.
5. Lắp vòng đệm (5) và đai ốc hãm (4) vào các ren của mỗi vít để giữ đường ray tại chỗ.
  - a. Siết chặt chỉ đủ để khung tiếp xúc nhẹ với khung.
6. Căn chỉnh cản bảo vệ phía sau đều với đường viền của phần thân dưới để có vẻ ngoài đẹp nhất.
  - a. Điều chỉnh vị trí của thanh ray để tạo khoảng cách giữa thanh ray và phía sau thân xe.
7. Với sự hỗ trợ của người khác giữ chặt đầu vít bên trong cốp xe, siết chặt bốn đai ốc hãm. Siết chặt.  
Mô-men: 24,4 N·m (18 ft-lbs)

## HOÀN THÀNH

1. Lắp đặt lớp lót thân cây.
2. Nhả phanh đỗ xe.