



ANWEISUNGEN

J04653

2025-01-23



TRIKE HECKSCHUTZSATZ

ALLGEMEINE INFORMATIONEN

Tabelle 1. Allgemeine Informationen

Sätze	Empfohlene Werkzeuge	Fähigkeitsniveau ⁽¹⁾
83825-09B, 83825-09C, 49000303	Schutzbrille, Drehmomentschlüssel, Loctite 243 Medium Strength Threadlocker and Sealant (blau)	
<i>(1) Festziehen auf den Drehmomentwert oder andere Werkzeuge und Techniken mittlerer Schwierigkeit erforderlich</i>		

INHALT DES SATZES

is05371b

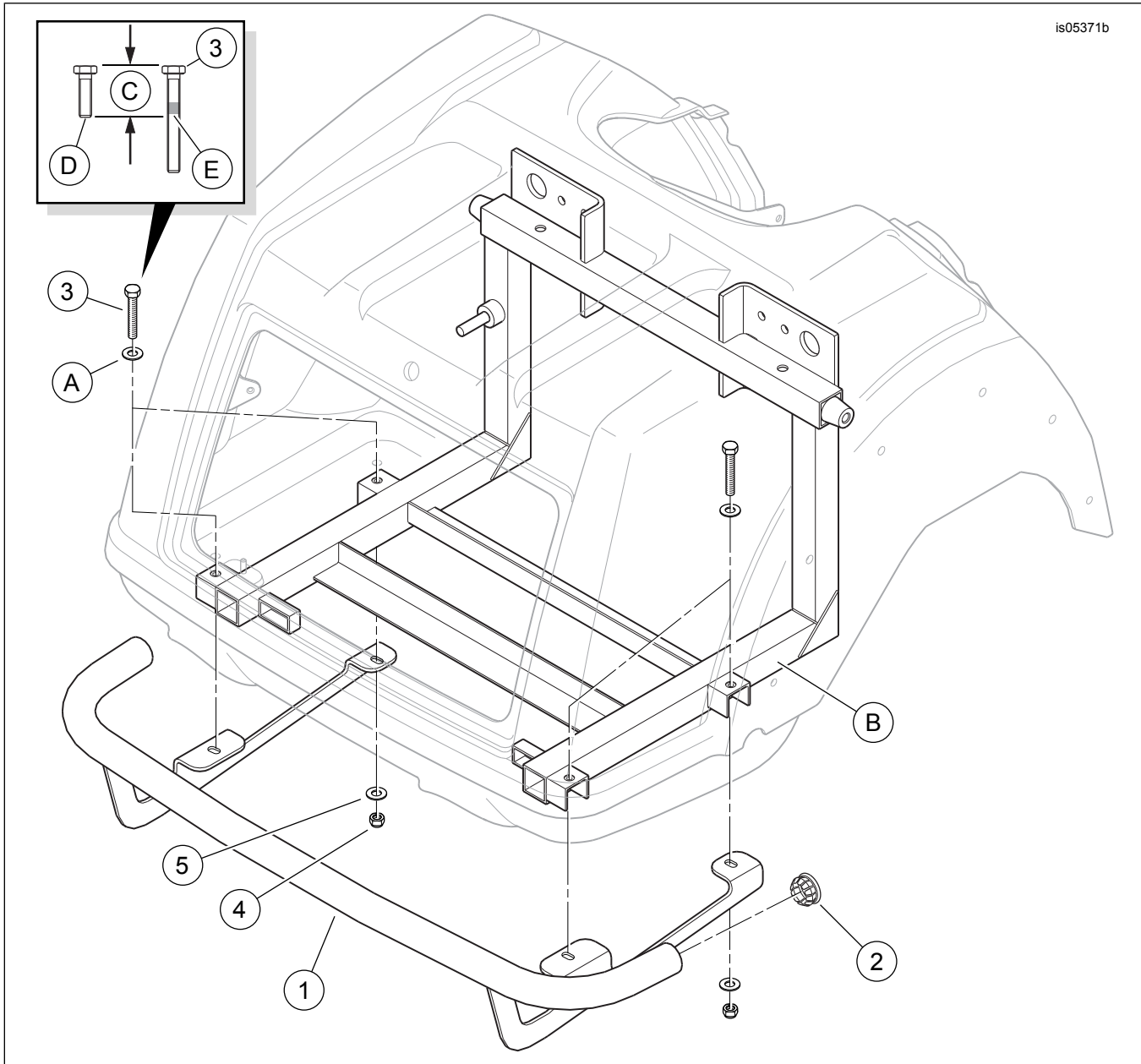


Abbildung 1. Inhalt des Satzes: Trike Heckschutz

Tabelle 2. Inhalt des Satzes: Trike Heckschutzsatz

Vor dem Installieren oder Entfernen von Fahrzeugteilen überprüfen, ob alle Komponenten im Bausatz vorhanden sind.					
<input checked="" type="checkbox"/>	Teil	Menge	Beschreibung	Teile-Nr.	Anmerkungen
<input type="checkbox"/>	1	1	Heckschutzbaugruppe	Nicht einzeln erhältlich	
<input type="checkbox"/>	2	2	Einsatz, Heckschutzende, verchromter Stahl	83912-09	Satz 83825-09B
<input type="checkbox"/>			Einsatz, Heckschutzende, verchromter Kunststoff	49000075	Satz 83825-09C
<input type="checkbox"/>			Einsatz, Heckschutzende, schwarzer Kunststoff	49000252	Satz 49000303
<input type="checkbox"/>	3	4	Schraube	10500002	
<input type="checkbox"/>	4	4	Sicherungsmutter	7739	
<input type="checkbox"/>	5	4	Unterlegscheibe	6645	
Im Text erwähnte, jedoch nicht im Satz enthaltene Teile.					
<input checked="" type="checkbox"/>	A	4	Originalausstattung (Original) Unterlegscheibe		
<input checked="" type="checkbox"/>	B	1	Hintere Rahmenbaugruppe		
<input checked="" type="checkbox"/>	C	1	Länge der Original-Schraube		
<input checked="" type="checkbox"/>	D	1	Original -Schraube		
<input checked="" type="checkbox"/>	E	4	Loctite 243 (blau) auf die neue Schraube (Teil 3) auftragen		

ALLGEMEINES

Die Anleitung ist auch elektronisch verfügbar. Führen Sie einen der folgenden Schritte aus, um zu überprüfen, ob Sie die aktuellste verfügbare Version verwenden:

- Gehen Sie zu h-d.com/isheets.
- Scannen Sie den QR-Code in der oberen linken Ecke der Anleitung.

HINWEIS

Diese Anleitung **kann ein zusätzliches Video** enthalten, um den Installateur mit der Erläuterung eines bestimmten Teils der Baugruppe bei der Montage zu unterstützen. Am Ende dieser Anleitung ist möglicherweise ein entsprechendes Video verlinkt.

Modelle

Informationen zur Modellausstattung finden Sie im Teile und Zubehör (P&A) Einzelhandelskatalog oder im Abschnitt Teile und Zubehör von www.harley-davidson.com.

Achten Sie darauf, immer die neueste Version der Einbauanleitung zu verwenden. Diese finden Sie unter: h-d.com/isheets

Wenden Sie sich an das Harley-Davidson Customer Support Center unter 1-800-258-2464 (nur USA) oder 1-414-343-4056.

Einbauanforderungen

Für den ordnungsgemäßen Einbau dieses Satzes ist das separat erhältliche LOCTITE 243 MEDIUM STRENGTH THREADLOCKER AND SEALANT (BLAU) (99642-97) erforderlich.

Für den Einbau dieses Satzes kann die Hilfe eines Assistenten erforderlich sein.

⚠ WARNUNG

Die Sicherheit von Fahrer und Sozius hängt vom korrekten Einbau dieses Satzes ab. Falls es nicht möglich ist, dieses Verfahren selbst durchzuführen, bzw. nicht die richtigen Werkzeuge vorhanden sind, muss der Einbau von einem Harley-Davidson Händler durchgeführt werden. Unsachgemäßer Einbau dieses Satzes kann zu schweren oder tödlichen Verletzungen führen. (00308b)

VORBEREITUNG

1. Die Feststellbremse des Fahrzeugs aktivieren.

AUSBAU

1. Die Aufbewahrungskofferauskleidung entfernen.

EINBAU

1. Siehe Abbildung 1. Die vier Schrauben mit Unterlegscheiben (A) im Boden des Aufbewahrungskoffers ausfindig machen, mit denen der Koffer am hinteren Rahmen befestigt ist. Eine der Schrauben entfernen, aber die Unterlegscheibe an ihrem Platz lassen. Die Schraube für den nächsten Schritt aufbewahren, danach entsorgen.
2. Siehe Abbildung 1. Gewindegewindesicherungsmittel auf die Schraube auftragen (3).

Verbrauchsmaterial: LOCTITE 243 MEDIUM STRENGTH
THREADLOCKER AND SEALANT (BLAU) (99642-97)

HINWEIS

Alle vier Schrauben (3) einsetzen, bevor eine der Schrauben angezogen wird.

- a. Die Länge der Original Schraube (D) auf der Schraube (3) markieren.
 - b. Gewindesicherungsmittel (E) auf die Schraubengewinde auftragen.
3. Die Schrauben (3) durch die Unterlegscheiben (A) und den Boden des Aufbewahrungskoffers einbauen.
- a. Die Schraube ganz durch den U-Kanal auf der Außenseite des hinteren Rahmens (B) einbauen. Festziehen.
Drehmoment: 24,4 N·m (18 ft-lbs)
4. Den Heckschutz mit einem Helfer an der Unterseite des Rahmens positionieren.
- a. Einpassen der vier Schlitzlöcher in den Befestigungshalterungen des Bügels in die Gewinde der in Schritt 3 eingebauten Schrauben.
5. Eine Unterlegscheibe (5) und eine Sicherungsmutter (4) an den Gewinden jeder Schraube anbringen, um den Bügel zu befestigen.
- a. Nur so fest anziehen, dass der Bügel den Rahmen leicht berührt.
6. Den Heckschutz gleichmäßig an der Kontur der unteren Karosserie ausrichten, um ein optimales Aussehen zu erzielen.
- a. Die Position des Bügels so anpassen, dass zwischen dem Bügel und dem hinteren Ende der Fahrzeugkarosserie ein Freiraum gewährleistet ist.
7. Die vier Sicherungsmuttern anziehen, während ein Helfer die Schraubenköpfe im Kofferraum festhält. Festziehen.
Drehmoment: 24,4 N·m (18 ft-lbs)

FERTIGSTELLEN

1. Die Auskleidung des Aufbewahrungskoffers anbringen.
2. Die Feststellbremse des Fahrzeugs lösen.