



# INSTRUCTIONS

J04653


2025-01-23



## KIT DU PROTECTEUR ARRIÈRE TRIKE

### INFORMATIONS GÉNÉRALES

Tableau 1. Informations générales

Kits	Outils suggérés	Niveau de compétence <sup>(1)</sup>
83825-09B, 83825-09C, 49000303	Lunettes de sécurité, clé dynamométrique, Loctite 243 Medium Strength Threadlocker and Sealant [frein filet et enduit d'étanchéité Loctite 243 de force moyenne] (bleu)	
<i>(1) Serrer au couple de serrage ou utiliser d'autres outils et techniques modérés nécessaires</i>		

# CONTENU DU KIT

is05371b

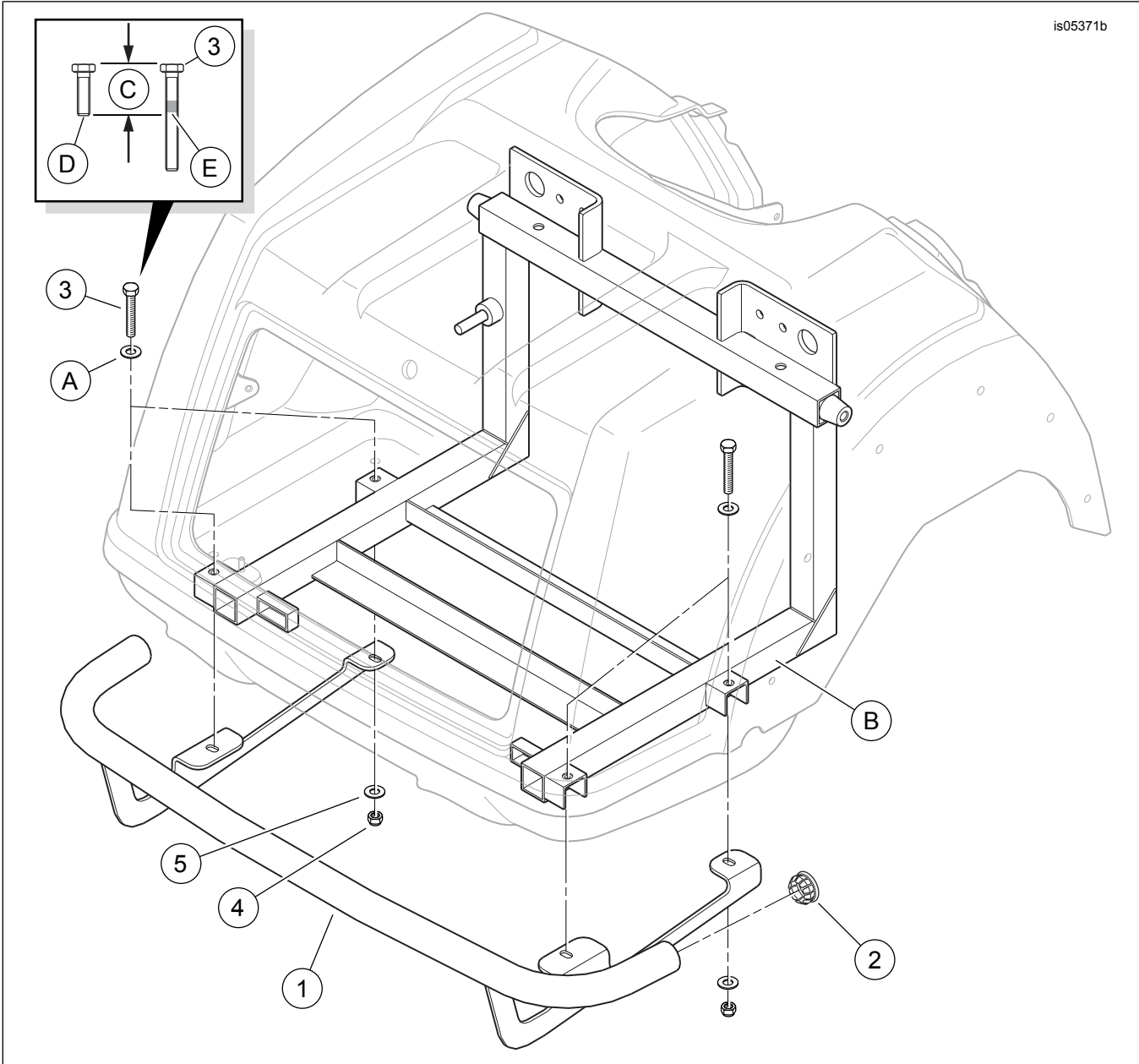


Figure 1. Contenu du kit : Protection arrière Trike

**Tableau 2. Contenu du kit : Kit de protection arrière Trike**

<b>Vérifier que tout le contenu est présent dans le kit avant d'installer ou de supprimer des éléments du véhicule.</b>					
<input checked="" type="checkbox"/>	Ar-ticle	Qté	Description	No de pièce/No de référence	Remarques
<input type="checkbox"/>	1	1	Ensemble de protection arrière	Non vendu séparément	
<input type="checkbox"/>	2	2	Garniture encastrée, extrémité de la protection arrière, acier chromé	83912-09	Kit 83825-09B
<input type="checkbox"/>			Garniture encastrée, extrémité de la protection arrière, plastique chromé	49000075	Kit 83825-09C
<input type="checkbox"/>			Garniture encastrée, extrémité de la protection arrière, plastique noir	49000252	Kit 49000303
<input type="checkbox"/>	3	4	Vis	10500002	
<input type="checkbox"/>	4	4	Écrou bloquant	7739	
<input type="checkbox"/>	5	4	Rondelle	6645	
<b>Articles mentionnés dans le texte, mais non inclus dans le kit</b>					
<input checked="" type="checkbox"/>	A	4	Équipement d'origine (OE) rondelle		
<input checked="" type="checkbox"/>	B	1	Ensemble de cadre arrière		
<input checked="" type="checkbox"/>	C	1	Longueur de vis OE		
<input checked="" type="checkbox"/>	D	1	OE vis		
<input checked="" type="checkbox"/>	E	4	Appliquer le Loctite 243 (bleu) à la <b>nouvelle</b> vis (point 3)		

## GÉNÉRALITÉS

La fiche d'instructions est également disponible en version électronique. Pour vérifier que vous utilisez la version la plus récente, effectuez l'une des opérations suivantes:

- Allez à [h-d.com/isheets](http://h-d.com/isheets).
- Scannez le code QR situé dans le coin supérieur gauche de la fiche d'instructions

### REMARQUE

*Cette fiche d'instructions peut contenir une vidéo supplémentaire pour aider le programme d'installation à clarifier une certaine partie de l'assemblage. Le lien de la vidéo se trouverait à la fin de cette fiche d'instructions.*

## Modèles

Pour des renseignements concernant la configuration des modèles, consultez le Pièces et accessoires (P&A) catalogue de vente au détail ou la section Pièces et accessoires de [www.harley-davidson.com](http://www.harley-davidson.com).

Assurez-vous que vous utilisez la plus récente version de la fiche d'instructions. Elle est disponible à : [h-d.com/isheets](http://h-d.com/isheets)

Communiquer avec le Centre de soutien aux clients Harley-Davidson au 1-800-258-2464 (États-Unis seulement) ou au 1-414-343-4056.

## Exigences d'installation

L'achat séparé de LOCTITE 243 MEDIUM STRENGTH THREADLOCKER AND SEALANT (BLEU) (99642-97) est requis pour l'installation correcte de ce kit.

L'aide d'un assistant peut être nécessaire lors de l'installation de ce kit.

### ▲ AVERTISSEMENT

**La sécurité du conducteur et de ses passagers dépend de l'installation correcte de ce kit. Si vous n'avez pas les compétences nécessaires pour respecter ces procédures ou si vous n'avez pas les bons outils, demandez à un concessionnaire Harley-Davidson d'effectuer l'installation. Une mauvaise installation de ce kit peut entraîner la mort ou des blessures graves. (00308b)**

## PRÉPARATION

1. Enclencher le frein de stationnement du véhicule.

## RETRAIT

1. Retirer les doublures du coffre.

## INSTALLATION

1. Voir la Figure 1. Localiser quatre vis avec rondelles (A) dans le plancher du compartiment du coffre qui maintiennent la carrosserie au cadre arrière. En laissant la rondelle en place, retirez l'une des vis. Conservez la vis pour l'étape suivante, puis jetez.
2. Voir la Figure 1. Appliquez de l'adhésif frein-filet sur la vis (3).

Consommable : LOCTITE 243 MEDIUM STRENGTH THREADLOCKER AND SEALANT (BLEU) (99642-97)

### REMARQUE

Installer les quatre vis (3) avant de serrer.

- a. Marquer la longueur de vis OE (D) sur la vis (3).
  - b. Appliquer du frein-filet (E) sur le filetage des vis.
3. Installer les vis (3) à travers les rondelles (A) et le plancher du coffre.
- a. Installez-la complètement à travers le canal en U sur le côté extérieur du cadre arrière (B). Serrer.  
Couple : 24,4 N·m (18 ft-lbs)
4. Avec un assistant, positionner l'ensemble de la protection arrière sur la face inférieure du cadre.
- a. Montage de quatre fentes dans des supports de montage de rail sur des filetages de vis installés à l'étape 3.
5. Installer une rondelle (5) et un contre-écrou (4) sur le filetage de chaque vis pour maintenir le rail en place.
- a. Serrer juste assez pour que le rail entre légèrement en contact avec le cadre.
6. Aligner la protection arrière uniformément sur le contour du bas de la carrosserie pour une apparence optimale.
- a. Ajuster la position du rail pour assurer le dégagement entre le rail et l'arrière de la carrosserie du véhicule.
7. Avec l'aide d'un assistant qui tiendra les têtes de vis à l'intérieur du coffre, serrer les quatre contre-écrous. Serrer.  
Couple : 24,4 N·m (18 ft-lbs)

### TERMINER

1. Installez les doublures de coffre.
2. Relâcher le frein de stationnement du véhicule.