



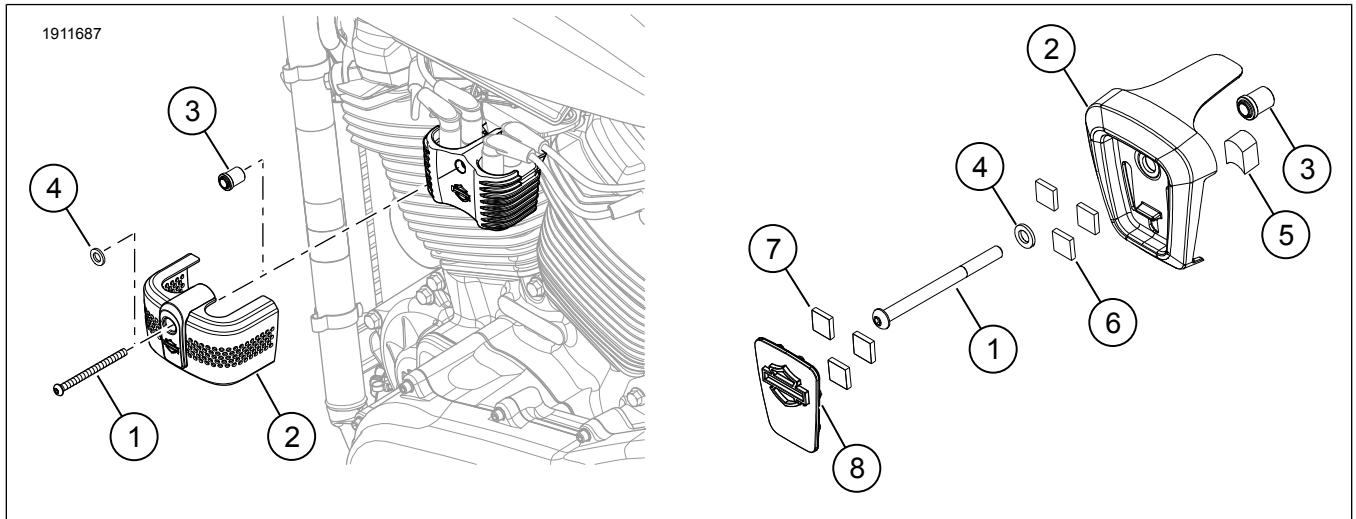
## KÄÄMIN KANSI

### YLEISET TIEDOT

Taulukko 1. Yleistä

Sarjat	Ehdotetut työkalut	Osaamistaso <sup>(1)</sup>
57300213, 57300214, 57300289, 57300416, 57300417, 57300418	Suojalasit, vääntömomentti, talttapäinen ruuvi-meisseli	
<i>(1) Kiristäminen kiristysmomentin arvoon tai muita soveltuvia työkaluja tarvitaan</i>		

### SARJAN SISÄLTÖ



Kuva 1. Sarjan sisältö: Käämin suojus

Taulukko 2. Sarjan sisältö: Käämin suojuussarjat

<input checked="" type="checkbox"/>	Tarkista, että kaikki sisältö löytyy sarjasta ennen asentamisen aloittamista ja ennen kuin irrotat osia ajoneuvosta.			
Kohde	Määrä	Kuvaus	Osanro	Muistiinpanoja
<input type="checkbox"/>	1	Ruuvi, kromi	10200731	Sarja: 57300213
<input type="checkbox"/>		Ruuvi, musta	10200730	Sarja: 57300214
<input type="checkbox"/>		Ruuvi, sinkkipinnoitettu	10201184	Sarjat: 57300289, 57300416, 57300417, 57300418
<input type="checkbox"/>	2	Puolan kansi	Ei myytävänä erikseen	
<input type="checkbox"/>	3	Välike	12400199	Sarjat: 57300289, 57300416, 57300417, 57300418
<input type="checkbox"/>	4	Aluslevy	Ei myytävänä erikseen	Sarjat: 57300289, 57300416, 57300417, 57300418
<input type="checkbox"/>	5	Pehmuste, vaahto	Ei myytävänä erikseen	Sarjat: 57300416, 57300417, 57300418
<input type="checkbox"/>	6	Kiinnitysnauha	Ei myytävänä erikseen	Sarjat: 57300416, 57300417, 57300418
<input type="checkbox"/>	7	Kiinnitysnauha	Ei myytävänä erikseen	Sarjat: 57300416, 57300417, 57300418
<input type="checkbox"/>	8	Sisäke, käämin suojus	Ei myytävänä erikseen	Sarja: 57300416, 57300417, 57300418

# YLEISTÄ

## Mallit

Mallien sovitettiedot löytyvät Varaosat ja lisävarusteet (P&A) -vähittäismyyntiluettelosta tai [www.harley-davidson.com](http://www.harley-davidson.com) :n "Parts and Accessories" (osat ja lisävarusteet) -osiosta.

Tarkista, että käytät käyttöohjeiden uusinta versiota. Se löytyy osoitteesta: [h-d.com/isheets](http://h-d.com/isheets)

Ota yhteyttä Harley-Davidson asiakastukikeskukseen numerossa 1-800-258-2464 (vain Yhdysvallat) tai 1-414-343-4056.

## Asennusvaatimukset

### ▲ VAROITUS

**Kuljettajan ja matkustajan turvallisuus riippuu tämän sarjan oikeasta asennuksesta. Noudata korjaamokäsikirjan menettelyjä. Jos toimenpide on mielestäsi liian vaikea tai sinulla ei ole sen tekemiseen tarvittavia työkaluja, pyydä Harley-Davidson-jälleenmyyjää tekemään asennus. Tämän sarjan virheellinen asennus voi aiheuttaa kuoleman tai vakavan loukkaantumisen. (00333b)**

### HUOMAUTUS

*Tässä ohjelehdessä viitataan korjaamokäsikirjan tietoihin. Tämän asianmukainen asennus vaatii saman vuoden ja mallin moottoripyörän korjaamokäsikirjaa, joka on saatavissa:*

- Harley-Davidson-jälleenmyyjältä.
- H-D-palvelun tietoportaa tarjoaa tilauspohjaisen käyttöoikeuden useimmille vuoden 2001 ja sitä uudemmille malleille. Katso lisätietoja kohdasta usein kysytyä tilauksista

## VALMISTELU

1. Irrota pääsulake. Katso korjaamokäsikirjaa

## IRROTA

1. Irrota Alkuperäinen varustelu (OE) -puolakiinnitysruuvi. Hävitä se.

## ASENNA

1. Asenna käämin suojus käämin päälle.
  - a. **Sarjat 57300213, 57300214:** Ruuvi (1) ja käämin suojus (2).
  - b. **Sarjat 57300289, 57300416, 57300417, 57300418:** Ruuvi (1), aluslevy (4), käämin suojus (2) ja välilevy (3).
2. Kiristä ruuvi (1).
  - a. **Sarjat 57300213, 57300214**  
Vääntömomentti: 14,9–18,9 N·m (11–14 ft-lbs)
  - b. **Sarja 57300289**  
Vääntömomentti: 14,9–16,3 N·m (11–12 ft-lbs)

3. **Sarjat 57300416, 57300417, 57300418:** Asenna käämin suojus käämin päälle.

### HUOMAUTUS

*Varmista, että käämin suojus kiertyy käämin yläosan ympärille, kun kiristät ruuvia (1).*

- a. Asenna ruuvi (1), aluslevy (4), käämin suojus (2), välikappale (3) ja pehmuste (5).
  - b. Kiristä ruuvi (1).  
Vääntömomentti: 17,6–18,9 N·m (13–14 ft-lbs)
  - c. Asenna sisäke (8) käämin suojuksen (2).
4. Sisäkkeen poisto:
    - a. Laita ruuvimeisselin kärki sisäkkeen ja käämin suojuksen alareunassa olevaan loveen.
    - b. Väännä varovasti ulospäin irrottaaksesi suojuksen.

## VALMIS

1. Asenna pääsulake. Katso korjaamokäsikirjaa