



# INSTRUCCIONES

J06617

2025-01-23



## CUBIERTA DE LA BOBINA

### INFORMACIÓN GENERAL

Tabla 1. Información general

Kits	Herramientas sugeridas	Nivel de habilidad <sup>(1)</sup>
57300213, 57300214, 57300289, 57300416, 57300417, 57300418	Gafas de seguridad, llave de torsión, destornillador de cabeza plana	

(1) Se requieren ajuste a valor de par u otras herramientas moderadoras y técnicas

### CONTENIDO DEL KIT

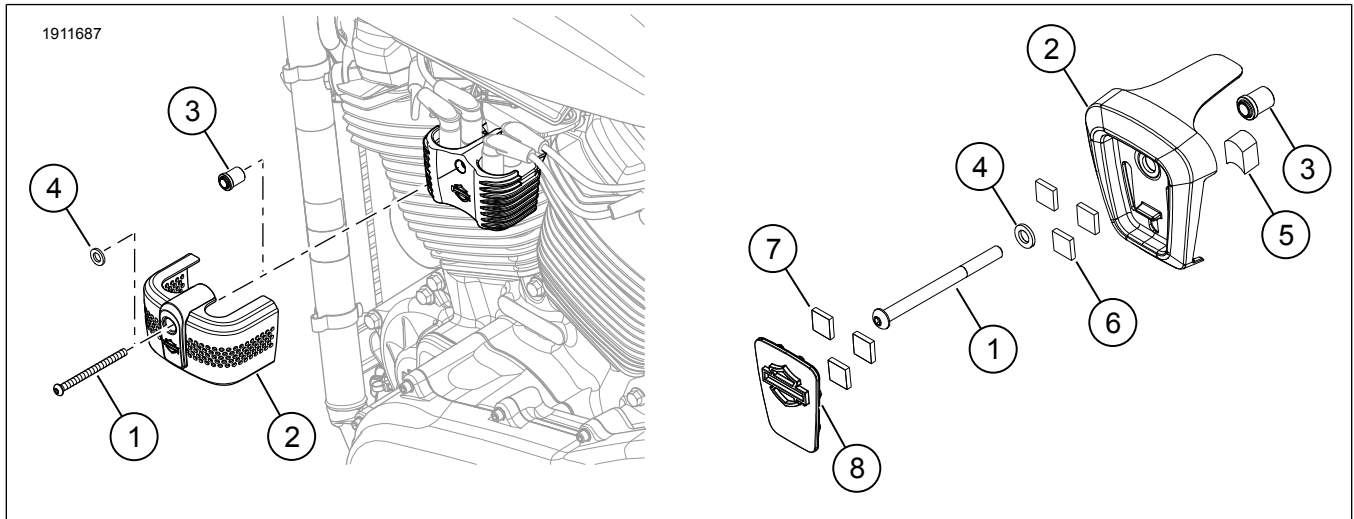


Figura 1. Contenido del kit: Cubierta de la bobina



Tabla 2. Contenido del kit: Kits de cubiertas de bobinas

Verifica que el kit tenga todos los elementos antes de instalar o quitar las piezas del vehículo.					
<input checked="" type="checkbox"/>	Ar-tículo	Canti-dad	Descripción	N.º de pieza	Notes
<input type="checkbox"/>	1	1	Tornillo, cromado	10200731	Kit: 57300213
<input type="checkbox"/>			Tornillo, negro	10200730	Kit: 57300214
<input type="checkbox"/>			Tornillo, galvanizado	10201184	Kits: 57300289, 57300416, 57300417, 57300418
<input type="checkbox"/>	2	1	Cubierta de la bobina	No se vende por separado	
<input type="checkbox"/>	3	1	Espaciador	12400199	Kits: 57300289, 57300416, 57300417, 57300418
<input type="checkbox"/>	4	1	Arandela	No se vende por separado	Kits: 57300289, 57300416, 57300417, 57300418
<input type="checkbox"/>	5	1	Almohadilla, espuma	No se vende por separado	Kits: 57300416, 57300417, 57300418
<input type="checkbox"/>	6	3	Cinta de montaje	No se vende por separado	Kits: 57300416, 57300417, 57300418
<input type="checkbox"/>	7	3	Cinta de montaje	No se vende por separado	Kits: 57300416, 57300417, 57300418
<input type="checkbox"/>	8	1	Inserto, cubierta de la bobina	No se vende por separado	Kit: 57300416, 57300417, 57300418

## GENERAL

### Modelos

Para obtener información sobre los accesorios de fijación del modelo, consulte el Piezas y accesorios (Piezas y accesorios) catálogo de venta al detalle o la sección de Piezas y accesorios de [www.harley-davidson.com](http://www.harley-davidson.com).

Verificar que se use la versión más actualizada de la hoja de instrucciones. Disponible en: [h-d.com/isheets](http://h-d.com/isheets)

Comuníquese con el centro de soporte para clientes de Harley-Davidson al 1-800-258-2464 (EE. UU. solamente) o al 1-414-343-4056.

### Requisitos de instalación

#### ▲ ADVERTENCIA

La seguridad del motociclista y del pasajero dependen de la instalación correcta de este kit. Use los procedimientos correspondientes en el Manual de servicio. Si el procedimiento no está dentro de sus capacidades o no tiene las herramientas correctas, pida a un concesionario Harley-Davidson que realice la instalación. La instalación incorrecta de este kit podría causar la muerte o lesiones graves. (00333b)

#### NOTA

Esta hoja de instrucciones hace referencia a la información del Manual de servicio. Para esta instalación, se requiere un manual de servicio específico del año y el modelo de motocicleta, que encontrará disponible en:

- Un concesionario de Harley-Davidson.
- Portal de Información de Servicios de H-D, con acceso por suscripción disponible para la mayoría de los modelos 2001 en adelante. Para obtener más información, consulte Preguntas frecuentes sobre suscripciones.

## PREPARAR

1. Extraer el fusible principal. Consulta el manual de servicio.

## EXTRACCIÓN

1. Retire Equipo original (OE) el tornillo de montaje de la bobina. Deséchelos.

## INSTALACIÓN

1. Instale la cubierta de la bobina sobre la bobina.
  - a. **Kits 57300213, 57300214:** Tornillo (1) y cubierta de la bobina (2).
  - b. **Kits 57300289, 57300416, 57300417, 57300418:** Tornillo (1), arandela (4), cubierta de la bobina (2) y espaciador (3).
2. Apriete el tornillo (1).
  - a. **Kits 57300213, 57300214**  
Par de ajuste: 14,9–18,9 N·m (11–14 ft·lbs)
  - b. **Kit 57300289**  
Par de ajuste: 14,9–16,3 N·m (11–12 ft·lbs)
3. **Kits 57300416, 57300417, 57300418:** Instale la cubierta de la bobina sobre la bobina.

#### NOTA

Cuando apriete el tornillo (1), asegúrese de que la cubierta de la bobina se envuelva alrededor de la parte superior del paquete de bobinas.

- a. Instale el tornillo (1), la arandela (4), la cubierta de la bobina (2), el espaciador (3) y la almohadilla (5).
  - b. Apriete el tornillo (1).  
Par de ajuste: 17,6–18,9 N·m (13–14 ft-lbs)
  - c. Instale el inserto (8) en la cubierta de la bobina (2).
4. Extracción del inserto:
- a. Coloque el borde del destornillador en la muesca situada en la parte inferior del inserto y de la cubierta de la bobina.
  - b. Haga palanca suavemente hacia afuera para quitarla.

## **Finalización**

1. Instalar el fusible principal. Consulta el manual de servicio.