



INSTRUCTIONS

J06617

2025-01-23



COUVERTURE DE BOBINE

INFORMATIONS GÉNÉRALES

Tableau 1. Informations générales

Kits	Outils suggérés	Niveau de compétence ⁽¹⁾
57300213, 57300214, 57300289, 57300416, 57300417, 57300418	Lunettes de sécurité, clé dynamométrique, tournevis plat	
<i>(1) Le serrage au couple de serrage ou l'utilisation d'autres outils et techniques modérés est nécessaire</i>		

CONTENU DU KIT

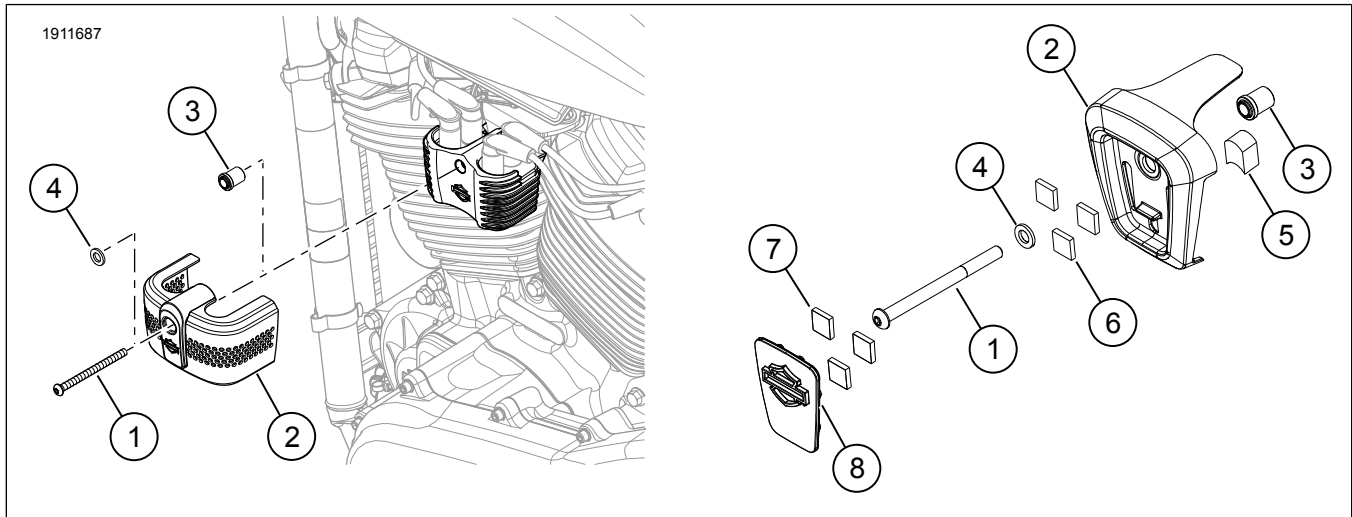


Figure 1. Contenu du kit : Couvercle de bobine

Tableau 2. Contenu du kit : Kits de couvercle de bobine

Vérifier que tous les éléments du kit sont présents avant d'installer ou de déposer des éléments du véhicule.					
<input checked="" type="checkbox"/>	Ar-ticle	Qté	Description	No de pièce	Notes
<input type="checkbox"/>	1	1	Vis chromée	10200731	Kit : 57300213
<input type="checkbox"/>			Vis noire	10200730	Kit : 57300214
<input type="checkbox"/>			Vis, plaqué zinc	10201184	Kits : 57300289, 57300416, 57300417, 57300418
<input type="checkbox"/>	2	1	Couvercle de bobine	Non vendue séparément	
<input type="checkbox"/>	3	1	Entretoise	12400199	Kits : 57300289, 57300416, 57300417, 57300418
<input type="checkbox"/>	4	1	Rondelle	Non vendue séparément	Kits : 57300289, 57300416, 57300417, 57300418
<input type="checkbox"/>	5	1	Patin, mousse	Non vendue séparément	Kits : 57300416, 57300417, 57300418
<input type="checkbox"/>	6	3	Bande adhésive de montage	Non vendue séparément	Kits : 57300416, 57300417, 57300418
<input type="checkbox"/>	7	3	Bande adhésive de montage	Non vendue séparément	Kits : 57300416, 57300417, 57300418
<input type="checkbox"/>	8	1	Insert, couvercle de bobine	Non vendue séparément	Kit : 57300416, 57300417, 57300418

GÉNÉRALITÉS

Modèles

Pour en savoir plus sur la compatibilité du modèle, voir le catalogue Pièces et accessoires (P&A) de vente au détail ou la section Pièces et accessoires de www.harley-davidson.com.

Assurez-vous que la version la plus récente de la feuille d'instructions est utilisée. Version disponible à : h-d.com/isheets

Contactez le Harley-Davidson Customer Support Center au 1-800-258-2464 (États-Unis uniquement) ou 1-414-343-4056.

Exigences relatives à la pose

▲ AVERTISSEMENT

La sécurité du conducteur et du passager dépend de la pose correcte de ce kit. Suivre les procédures du manuel d'entretien approprié. Si l'opérateur ne possède pas les compétences requises ou les outils appropriés pour effectuer la procédure, la pose doit être confiée à un concessionnaire Harley-Davidson. Une pose incorrecte de ce kit risque de causer la mort ou des blessures graves. (00333b)

REMARQUE

Cette fiche d'instructions renvoie aux informations du manuel d'entretien. Un manuel d'entretien correspondant à l'année modèle de la moto est nécessaire pour ce montage. Il est disponible auprès des sources suivantes :

- Contacter un concessionnaire Harley-Davidson.
- Portail d'informations techniques H-D (SIP), accès par abonnement disponible pour la plupart des modèles 2001 et plus récents. Pour plus d'informations voir les Questions fréquemment posées (FAQ) sur les abonnements.

PRÉPARATION

1. Déposer le fusible principal. Consulter le manuel d'entretien.

DÉPOSE

1. Déposer la vis de montage de la bobine Équipement d'origine (Équipement d'origine). La mettre au rebut.

POSE

1. Poser le couvercle de la bobine sur la bobine.
 - a. **Kits 57300213, 57300214** : Vis (1) et couvercle de bobine (2).
 - b. **Kits 57300289, 57300416, 57300417, 57300418** : Vis (1), rondelle (4), couvercle de bobine (2) et entretoise (3).
2. Serrer la vis (1).
 - a. **Kits 57300213, 57300214**
Couple : 14,9–18,9 N·m (11–14 ft-lbs)

- b. **Kit 57300289**
Couple : 14,9–16,3 N·m (11–12 ft-lbs)

3. **Kits 57300416, 57300417, 57300418** : Poser le couvercle de la bobine sur la bobine.

REMARQUE

S'assurer que le couvercle de bobine s'enroule autour de la partie supérieure du bloc de bobine lors du serrage de la vis (1).

- a. Poser la vis (1), la rondelle (4), le couvercle de bobine (2), l'entretoise (3) et le patin (5).
 - b. Serrer la vis (1).
Couple : 17,6–18,9 N·m (13–14 ft-lbs)
 - c. Poser l'insert (8) sur le couvercle de bobine (2).
4. Retrait de l'insert :
 - a. Placer la lame du tournevis dans l'encoche située au bas de l'insert et du couvercle de bobine.
 - b. Tirez doucement vers l'extérieur pour enlever.

TERMINER

1. Poser le fusible principal. Consulter le manuel d'entretien.