



## CALOTTA DELLA BOBINA

### INFORMAZIONI GENERALI

Tabella 1. Informazioni generali

Kit	Attrezzi consigliati	Livello di abilità <sup>(1)</sup>
57300213, 57300214, 57300289, 57300416, 57300417, 57300418	Occhiali di protezione, chiave dinamometrica, cacciavite a testa piatta	
<i>(1) Si richiedono serraggi ai valori di coppia specificati, una abilità tecnica discreta e l'uso di attrezzatura comune</i>		

### CONTENUTO DEL KIT

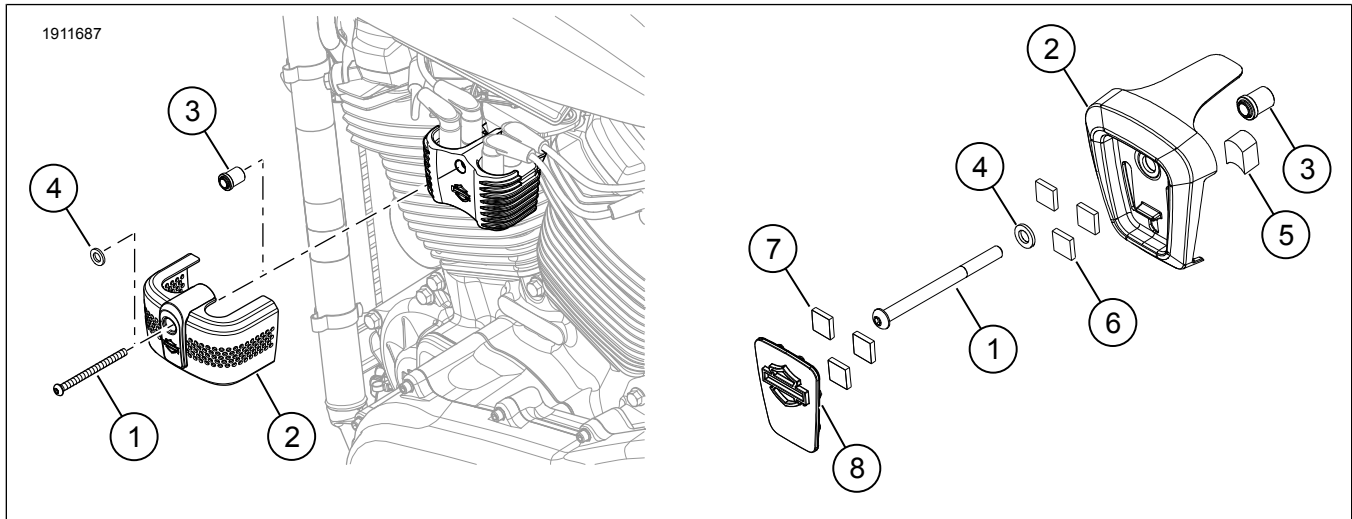


Figura 1. Contenuto del kit: Calotta della bobina

Tabella 2. Contenuto del kit: Kit calotta della bobina

Verificare che tutti i contenuti siano presenti nel kit prima di installare o rimuovere elementi dal veicolo.					
✓	Articolo	Q.tà	Descrizione	Part Number	Note
<input type="checkbox"/>	1	1	Vite, cromata	10200731	Kit: 57300213
<input type="checkbox"/>			Vite, nera	10200730	Kit: 57300214
<input type="checkbox"/>			Vite, zincata	10201184	Kit: 57300289, 57300416, 57300417, 57300418
<input type="checkbox"/>	2	1	Calotta della bobina	Parte non venduta separatamente	
<input type="checkbox"/>	3	1	Distanziale	12400199	Kit: 57300289, 57300416, 57300417, 57300418
<input type="checkbox"/>	4	1	Rondella	Parte non venduta separatamente	Kit: 57300289, 57300416, 57300417, 57300418
<input type="checkbox"/>	5	1	Pastiglia, schiuda	Parte non venduta separatamente	Kit: 57300416, 57300417, 57300418
<input type="checkbox"/>	6	3	Nastro di fissaggio	Parte non venduta separatamente	Kit: 57300416, 57300417, 57300418
<input type="checkbox"/>	7	3	Nastro di fissaggio	Parte non venduta separatamente	Kit: 57300416, 57300417, 57300418
<input type="checkbox"/>	8	1	Pastiglia, calotta della bobina	Parte non venduta separatamente	Kit: 57300416, 57300417, 57300418

## GENERALE

### Modelli

Per informazioni sui modelli compatibili, vedere il Parti e accessori (P&A) catalogo di vendita oppure la sezione Parti e Accessori di [www.harley-davidson.com](http://www.harley-davidson.com).

Verificare di stare utilizzando la versione più aggiornata del libretto di istruzioni. È disponibile presso: [h-d.com/isheets](http://h-d.com/isheets)

Contattare il centro di assistenza clienti Harley-Davidson al numero 1-800-258-2464 (solo USA) o 1-414-343-4056.

### Requisiti di installazione

#### ▲ AVVERTENZA

**La sicurezza del pilota e del passeggero dipende dalla corretta installazione di questo kit. Attenersi alle procedure appropriate illustrate nel manuale di manutenzione. Se non si è in grado di eseguire la procedura o non si dispone degli attrezzi adeguati, rivolgersi a un concessionario Harley-Davidson per l'installazione. Un'installazione non corretta di questo kit può causare lesioni gravi o mortali. (00333b)**

#### NOTA

*Questo foglio di istruzioni fa riferimento alle informazioni contenute nel manuale di manutenzione. Per questa installazione è necessario consultare il manuale di manutenzione della motocicletta del relativo anno e modello, che è disponibile:*

- Presso un concessionario Harley-Davidson.
- Sul Portale delle informazioni di assistenza H-D, accessibile previa iscrizione, e disponibile per la maggior parte dei modelli dal 2001 in poi. Per ulteriori informazioni vedere Domande frequenti sulle iscrizioni.

### PREPARAZIONE

1. Rimuovere il fusibile principale. Vedere il manuale di manutenzione.

### RIMOZIONE

1. Rimuovere la vite di montaggio della bobina Ricambio originale (Componente originale). Eliminare.

### INSTALLAZIONE

1. Installare la calotta della bobina sulla bobina.
  - a. **Kit 57300213, 57300214:** Vite (1) e calotta della bobina (2).
  - b. **Kit 57300289, 57300416, 57300417, 57300418:** Vite (1), rondella (4), calotta della bobina (2) e distanziale (3).
2. Serrare la vite (1).
  - a. **Kit 57300213, 57300214**  
Coppia: 14,9–18,9 N·m (11–14 ft-lbs)

- b. **Kit 57300289**  
Coppia: 14,9–16,3 N·m (11–12 ft-lbs)

3. **Kit 57300416, 57300417, 57300418:** Installare la calotta della bobina sulla bobina.

#### NOTA

*Assicurarsi che la calotta della bobina avvolga la parte superiore del pacco bobina quando si serra la vite (1).*

- a. Installare la vite (1), la rondella (4), la calotta della bobina (2), il distanziale (3) e la pastiglia (5).
  - b. Serrare la vite (1).  
Coppia: 17,6–18,9 N·m (13–14 ft-lbs)
  - c. Installare la pastiglia (8) sulla calotta della bobina (2).
4. Rimozione dell'inserito:
    - a. Inserire la punta del cacciavite nella tacca situata nella parte inferiore dell'inserito e della calotta della bobina.
    - b. Fare delicatamente leva verso l'alto per rimuoverlo.

### COMPLETATO

1. Installare il fusibile principale. Vedere il manuale di manutenzione.