



คำแนะนำ

J06617

2025-01-23



ฝาครอบคอยล์

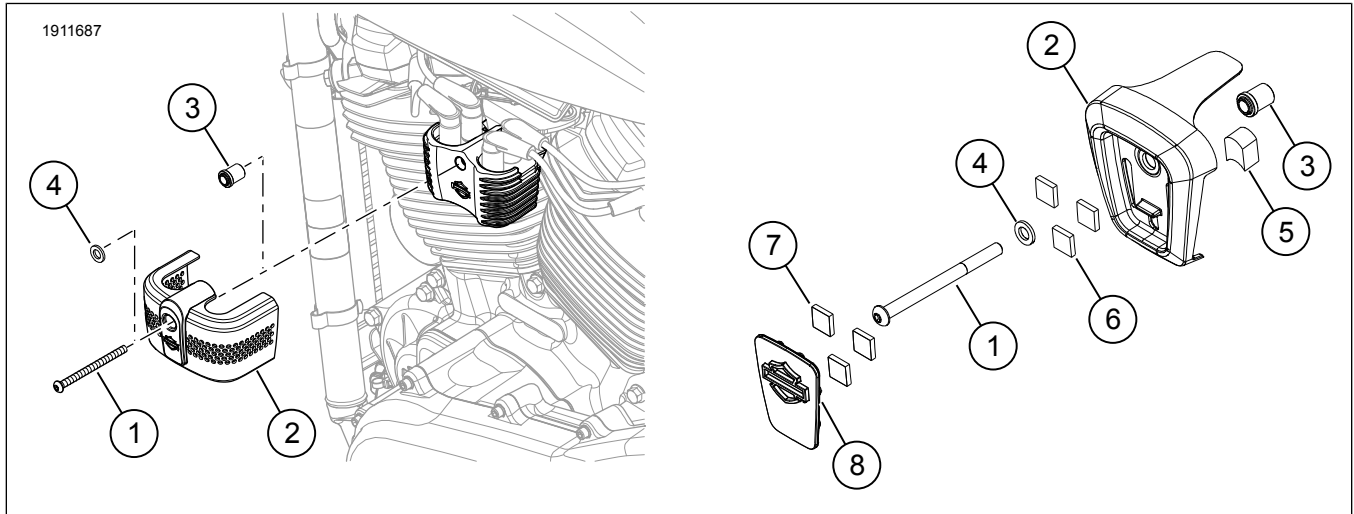
ข้อมูลทั่วไป

ตาราง 1 ข้อมูลทั่วไป

ชุด	เครื่องมือที่แนะนำ	ระดับทักษะ ⁽¹⁾
57300213, 57300214, 57300289, 57300416, 57300417, 57300418	แวนตาบิลทิย, ประแจวัดแรงบิด, โยควงปากแบน	

(1) การขันให้ได้ตามค่าแรงบิดหรือต้องมีเครื่องมือและเทคนิคอย่างอื่นควบคู่

เนื้อหาเกี่ยวกับชุดอุปกรณ์



รูปภาพ 1 เนื้อหาเกี่ยวกับชุดอุปกรณ์: ฝาครอบคอยล์

ตาราง 2 เนื้อหาเกี่ยวกับชุดอุปกรณ์: ชุดฝาครอบคอยล์

<input checked="" type="checkbox"/>	ตรวจสอบชิ้นส่วนทั้งหมดว่ามีอยู่ครบ ในชุดอุปกรณ์ ก่อนการติดตั้ง หรือก่อนถอดชิ้นส่วนออกจากยานพาหนะ			
รายการ	จำนวน	คำอธิบาย	หมายเลขชิ้นส่วน	ข้อความ
<input type="checkbox"/>	1	สกรู โครเมียม	10200731	ชุดอุปกรณ์: 57300213
<input type="checkbox"/>		สกรู สีดำ	10200730	ชุดอุปกรณ์: 57300214
<input type="checkbox"/>		สกรู, ชูบสังกะสี	10201184	ชุดอุปกรณ์: 57300289, 57300416, 57300417, 57300418
<input type="checkbox"/>	2	ฝาครอบคอยล์	ไม่มีจำหน่ายแยก	
<input type="checkbox"/>	3	สปริง	12400199	ชุดอุปกรณ์: 57300289, 57300416, 57300417, 57300418
<input type="checkbox"/>	4	แหวนรอง	ไม่มีจำหน่ายแยก	ชุดอุปกรณ์: 57300289, 57300416, 57300417, 57300418
<input type="checkbox"/>	5	แผ่นรอง, โฟม	ไม่มีจำหน่ายแยก	ชุดอุปกรณ์: 57300416, 57300417, 57300418
<input type="checkbox"/>	6	แทปสำหรับติดตั้ง	ไม่มีจำหน่ายแยก	ชุดอุปกรณ์: 57300416, 57300417, 57300418
<input type="checkbox"/>	7	แทปสำหรับติดตั้ง	ไม่มีจำหน่ายแยก	ชุดอุปกรณ์: 57300416, 57300417, 57300418
<input type="checkbox"/>	8	อินเสิร์ต, ฝาครอบคอยล์	ไม่มีจำหน่ายแยก	ชุดอุปกรณ์: 57300416, 57300417, 57300418

ทั่วไป

รุ่น

สำหรับข้อมูลการใช้งานร่วมกันกับแต่ละรุ่น โปรดดูที่ ชิ้นส่วนและอุปกรณ์เสริม (P&A) แคตตาล็อกขายปลีก หรือแคตตาล็อกส่วนชิ้นส่วนและอุปกรณ์เสริมของ www.harley-davidson.com

ตรวจสอบว่าเอกสารคำแนะนำที่ใช้เป็นเอกสารเวอร์ชันล่าสุด มีจำหน่ายที่: h-d.com/isheets

ติดต่อศูนย์บริการลูกค้า Harley-Davidson ที่ 1-800-258-2464 (สหรัฐอเมริกา) หรือ 1-414-343-4056

ข้อกำหนดในการติดตั้ง

⚠ คำเตือน

ความปลอดภัยของผู้ขับขี่และผู้โดยสารขึ้นอยู่กับวิธีการติดตั้งชุดอุปกรณ์นี้อย่างถูกต้อง ใช้ขั้นตอนในคู่มือการให้บริการที่เหมาะสม หากคุณไม่สามารถดำเนินการหรือไม่มีเครื่องมือที่ถูกต้อง โปรดให้ตัวแทน Harley-Davidson ทำการติดตั้ง การติดตั้งอุปกรณ์อย่างไม่เหมาะสมอาจส่งผลต่อการเสียชีวิตหรือการบาดเจ็บที่รุนแรง (00333b)

หมายเหตุ

เอกสารแนะนำฉบับนี้อ้างอิงจากข้อมูลคู่มือซ่อมบำรุง ต้องใช้คู่มือบริการสำหรับมอเตอร์ไซค์รุ่นเดียวกันเพื่อการติดตั้งนี้ ซึ่งรับได้จาก:

- ผู้จำหน่าย Harley-Davidson
- พอร์ทัลข้อมูลบริการ H-D, การเข้าถึงแบบบอกรับเป็นสมาชิก พร้อมให้ใช้งานสำหรับรุ่นปี 2001 เป็นต้นไป สำหรับข้อมูลเพิ่มเติม โปรดดูที่คำถามที่พบบ่อยเกี่ยวกับการบอกรับเป็นสมาชิก

เตรียมพร้อม

1. เอาพิวส์หลักออก ดูคู่มือการให้บริการ

ถอด

1. ถอด อุปกรณ์ดั้งเดิม (OE) สกรูติดตั้งคอยล์ ไม่ต้องเก็บไว้

ติดตั้ง

1. ติดตั้งฝาครอบคอยล์บนคอยล์
 - a. ชุดอุปกรณ์ 57300213, 57300214: สกรู (1) และฝาครอบคอยล์ (2)
 - b. ชุดอุปกรณ์ 57300289, 57300416, 57300417, 57300418: สกรู (1), แหวนรอง (4), ฝาครอบคอยล์ (2) และสเปเซอร์ (3)
2. ชันสกรูให้แน่น (1)
 - a. ชุดอุปกรณ์ 57300213, 57300214
แรงบิด: 14.9–18.9 N·m (11–14 ft-lbs)
 - b. ชุดอุปกรณ์ 57300289
แรงบิด: 14.9–16.3 N·m (11–12 ft-lbs)
3. ชุดอุปกรณ์ 57300416, 57300417, 57300418: ติดตั้งฝาครอบคอยล์บนคอยล์

หมายเหตุ

ตรวจสอบให้แน่ใจว่าฝาครอบคอยล์หุ้มรอบส่วนบนของชุดคอยล์เมื่อขันสกรู (1) จนแน่น

- a. ติดตั้งสกรู (1), แหวนรอง (4), ฝาครอบคอยล์ (2), สเปเซอร์ (3) และแผ่นรอง (5)
 - b. ชันสกรูให้แน่น (1)
แรงบิด: 17.6–18.9 N·m (13–14 ft-lbs)
 - c. ติดตั้งอินเลอร์ (8) กับฝาครอบคอยล์ (2)
4. การถอดอินเลอร์:
 - a. สอดขอบของไขควงลงในรอยบากที่อยู่ตรงส่วนล่างของอินเลอร์และฝาครอบคอยล์
 - b. ค่อยๆ จัดออกด้านนอกเพื่อถอดออก

เสร็จสมบูรณ์

1. ติดตั้งพิวส์หลัก ดูคู่มือการให้บริการ