



코일 커버

일반 정보

표 1. 일반 정보

키트	추천 공구	기술 수준 ⁽¹⁾
57300213, 57300214, 57300289, 57300416, 57300417, 57300418	안전 고글, 토크 렌치, 일자 드라이버	
(1) 토크 값에 따라 조이는 도구나 기타 일반적인 도구 및 기술이 필요		

키트 내용물(KIT CONTENTS)

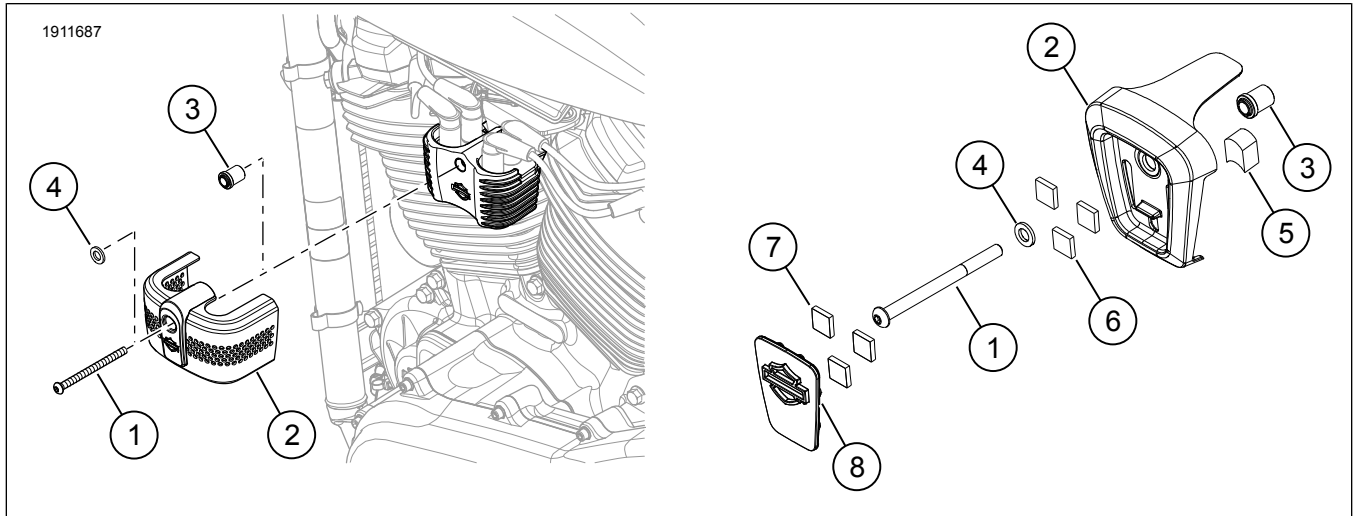


그림 1. 키트 내용물: 코일 커버

표 2. 키트 내용물: 코일 커버 키트

키트에 모든 내용물이 있는지 확인한 후 차량에 품목을 설치하거나 제거하십시오.					
<input checked="" type="checkbox"/>	항목	수량	설명	부품 번호	참고
<input type="checkbox"/>	1	1	나사, 크롬	10200731	키트: 57300213
<input type="checkbox"/>			나사, 검은색	10200730	키트: 57300214
<input type="checkbox"/>			나사, 아연 도금	10201184	키트: 57300289, 57300416, 57300417, 57300418
<input type="checkbox"/>	2	1	코일 덮개	별도 판매하지 않음	
<input type="checkbox"/>	3	1	스페이서	12400199	키트: 57300289, 57300416, 57300417, 57300418
<input type="checkbox"/>	4	1	와셔	별도 판매하지 않음	키트: 57300289, 57300416, 57300417, 57300418
<input type="checkbox"/>	5	1	패드, 폼	별도 판매하지 않음	키트: 57300416, 57300417, 57300418
<input type="checkbox"/>	6	3	장착 테이프	별도 판매하지 않음	키트: 57300416, 57300417, 57300418
<input type="checkbox"/>	7	3	장착 테이프	별도 판매하지 않음	키트: 57300416, 57300417, 57300418
<input type="checkbox"/>	8	1	인서트, 코일 커버	별도 판매하지 않음	키트: 57300416, 57300417, 57300418

일반

모델

장착 가능한 모델에 관한 정보는 부품 및 액세서리 (P&A) 소매 카탈로그 또는 www.harley-davidson.com 의 Parts and Accessories 섹션(영어만 제공)을 참조하십시오.

최신 지침 시트를 이용하십시오. 다음에서 입수할 수 있습니다. h-d.com/isheets

Harley-Davidson 고객 지원 센터(1-800-258-2464 (미국 전용) 또는 1-414-343-4056로 문의하십시오.

설치 요구 사항

▲ 주의사항

운전자와 동승자의 안전은 본 키트의 올바른 장착에 달려 있습니다. 적절한 정비 절차를 준수하십시오. 정비 절차가 본인의 능력 밖이거나 필요한 공구가 없을 때는 Harley-Davidson 공식 딜러에 장착 수행을 맡기십시오. 본 키트를 잘못 장착하면 사망이나 심각한 부상으로 이어질 수 있습니다. (00333b)

주의사항

이 설명서는 정비 매뉴얼 정보를 언급하고 있습니다. 설치를 위해 오토바이의 연식과 모델에 맞는 정비 매뉴얼이 필요하며, 다음에서 구할 수 있습니다.

Harley-Davidson 딜러.

H-D 정비 정보 포털(2001 이후 모델 대부분에 대해 구독 기반으로 접속 가능). 자세한 내용은 구독에 대한 자주 묻는 질문을 참조하십시오.

준비

1. 메인 퓨즈를 제거합니다. 정비 설명서를 참조하십시오.

제거

1. 순정 장비 (OE) 코일 장착 나사를 제거하십시오. 폐기하십시오.

설치

1. 코일 위에 코일 커버를 설치합니다.

a. **키트 57300213, 57300214:** 나사(1)와 코일 커버(2).

b. **키트 57300289, 57300416, 57300417, 57300418:** 나사(1), 와셔(4), 코일 커버(2), 스페이서(3).

2. 나사(1)를 조입니다.

a. **키트 57300213, 57300214**
Torque: 14,9–18,9N·m (11–14ft-lbs)

b. **키트 57300289**
Torque: 14,9–16,3N·m (11–12ft-lbs)

3. **키트 57300416, 57300417, 57300418:** 코일 위에 코일 커버를 설치합니다.

주의사항

나사(1)를 조일 때 코일 커버가 코일 팩 상단을 감싸는지 확인하십시오.

a. 나사(1), 와셔(4), 코일 커버(2), 스페이서(3), 패드(5)를 설치합니다.

b. 나사(1)를 조입니다.
Torque: 17,6–18,9N·m (13–14ft-lbs)

c. 인서트(8)를 코일 커버(2)에 설치합니다.

4. 인서트 제거:

a. 커버의 아래에 있는 노치에 드라이버 날을 놓습니다.

b. 부드럽게 바깥으로 당겨 제거합니다.

완료

1. 메인 퓨즈를 설치합니다. 정비 설명서를 참조하십시오.