



HƯỚNG DẪN

J06617

2025-01-23



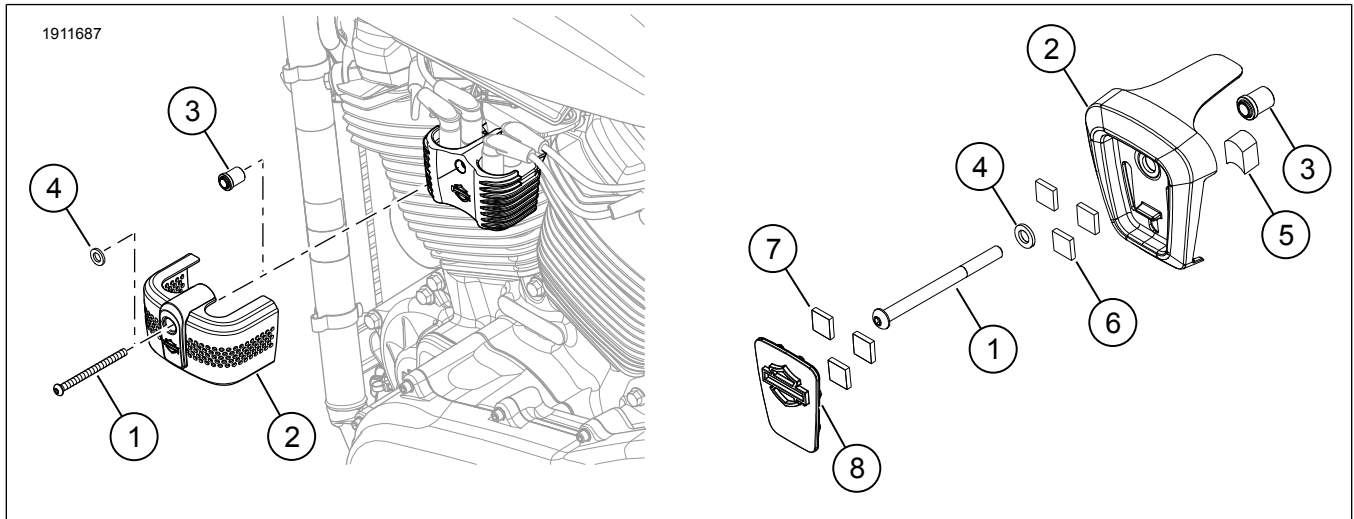
NẮP CUỘN DÂY

THÔNG TIN CHUNG

Bảng 1. Thông tin chung

Bộ sản phẩm	Dụng cụ khuyến nghị	Trình độ tay nghề ⁽¹⁾
57300213, 57300214, 57300289, 57300416, 57300417, 57300418	Kính bảo hộ, Cần siết lực, Tuốc nơ vít đầu dẹt	
<i>(1) Yêu cầu siết tới giá trị mô-men xoắn hoặc các công cụ và kỹ thuật vừa phải</i>		

CÁC CHI TIẾT TRONG BỘ SẢN PHẨM



Hình 1. Các chi tiết trong bộ sản phẩm: Nắp cuộn dây

Bảng 2. Các chi tiết trong bộ sản phẩm: Bộ sản phẩm nắp cuộn dây

Đảm bảo rằng bộ kit có đủ thành phần trước khi tiến hành lắp hoặc tháo linh kiện khỏi xe.					
<input checked="" type="checkbox"/>	Mặt hàng	Số lượng	Mô tả	Số bộ phận	Lưu ý
<input type="checkbox"/>	1	1	Vít, mạ crôm	10200731	Bộ: 57300213
<input type="checkbox"/>			Vít, màu đen	10200730	Bộ: 57300214
<input type="checkbox"/>			Vít, mạ kẽm	10201184	Bộ: 57300289, 57300416, 57300417, 57300418
<input type="checkbox"/>	2	1	Nắp cuộn dây	Không bán rời	
<input type="checkbox"/>	3	1	Đệm	12400199	Bộ: 57300289, 57300416, 57300417, 57300418
<input type="checkbox"/>	4	1	Vòng đệm	Không bán rời	Bộ: 57300289, 57300416, 57300417, 57300418
<input type="checkbox"/>	5	1	Miếng đệm, xốp	Không bán rời	Bộ: 57300416, 57300417, 57300418
<input type="checkbox"/>	6	3	Bảng giá lắp	Không bán rời	Bộ: 57300416, 57300417, 57300418
<input type="checkbox"/>	7	3	Bảng giá lắp	Không bán rời	Bộ: 57300416, 57300417, 57300418
<input type="checkbox"/>	8	1	Miếng chêm, nắp cuộn dây	Không bán rời	Bộ: 57300416, 57300417, 57300418

THƯỜNG

Mẫu xe

Để biết phụ tùng phù hợp với mẫu xe nào, vui lòng xem Phụ tùng và phụ kiện (P&A) Catalog Bán lẻ hoặc mục Phụ tùng và Phụ kiện trên www.harley-davidson.com

Kiểm tra xem tờ hướng dẫn có phải là phiên bản mới nhất không. Nó có sẵn tại: h-d.com/isheets

Liên hệ Trung tâm Hỗ trợ Khách hàng Harley-Davidson theo số điện thoại 1-800-258-2464 (chỉ Hoa Kỳ) hoặc 1-414-343-4056.

Yêu cầu lắp đặt

▲ CẢNH BÁO

Sự an toàn của người lái và người ngồi sau phụ thuộc vào việc lắp đặt chính xác bộ chi tiết này. Sử dụng các quy trình thích hợp trong hướng dẫn bảo dưỡng. Nếu bạn không đủ khả năng làm theo quy trình hoặc không có đúng dụng cụ, hãy nhờ đại lý của Harley-Davidson thực hiện việc lắp đặt. Việc lắp sai bộ chi tiết này có thể dẫn đến thương tích nghiêm trọng hoặc tử vong. (00333b)

LƯU Ý

Tờ hướng dẫn này có tham chiếu đến thông tin hướng dẫn bảo dưỡng. Quá trình lắp đặt này đòi hỏi phải có sách hướng dẫn bảo dưỡng của mẫu mô-tô thuộc năm này và có sẵn từ:

- Đại lý Harley-Davidson.
- Cổng thông tin dịch vụ H-D, truy cập theo đăng ký có sẵn với hầu hết các mẫu xe từ 2001 trở về sau. Để biết thêm thông tin, hãy xem mục Câu hỏi thường gặp về đăng ký.

CHUẨN BỊ

1. Tháo cầu chì chính. Xem sách hướng dẫn bảo dưỡng.

THÁO

1. Tháo Thiết bị chính hãng (OE) vít lắp cuộn dây. Thải bỏ.

LẮP ĐẶT

1. Lắp nắp cuộn dây trên cuộn dây.
 - a. **Bộ dụng cụ 57300213, 57300214:** Vít (1) và nắp cuộn dây (2).
 - b. **Bộ 57300289, 57300416, 57300417, 57300418:** Vít (1), vòng đệm (4), nắp cuộn dây (2) và miếng đệm (3).
2. Siết chặt vít (1).
 - a. **Bộ dụng cụ 57300213, 57300214**
Mô-men: 14,9–18,9 N·m (11–14 ft-lbs)
 - b. **Bộ dụng cụ 57300289**
Mô-men: 14,9–16,3 N·m (11–12 ft-lbs)
3. **Bộ dụng cụ 57300416, 57300417, 57300418:** Lắp nắp cuộn dây trên cuộn dây.

LƯU Ý

Đảm bảo rằng nắp cuộn dây quấn quanh đầu gói cuộn dây khi siết chặt vít (1).

- a. Lắp vít (1), vòng đệm (4), nắp cuộn dây (2), đệm (3) và miếng đệm (5).
 - b. Siết chặt vít (1).
Mô-men: 17,6–18,9 N·m (13–14 ft-lbs)
 - c. Lắp miếng chêm (8) vào nắp cuộn dây (2).
4. Tháo miếng chêm:
 - a. Đặt cạnh tua vít vào rãnh nằm ở dưới cùng của miếng chêm và nắp cuộn dây.
 - b. Nhẹ nhàng bẩy ra để tháo gỡ.

HOÀN THÀNH

1. Lắp cầu chì chính. Xem sách hướng dẫn bảo dưỡng.