



INSTRUCCIONES

J06617

2025-01-23



CUBIERTA DE LA BOBINA

INFORMACIÓN GENERAL

Tabla 1. Información general

Kits	Herramientas sugeridas	Nivel de habilidad ⁽¹⁾
57300213, 57300214, 57300289, 57300416, 57300417, 57300418	Gafas de seguridad, llave dinamométrica, destornillador de cabeza plana	

(1) Es necesario apretar al valor del par de apriete u otras herramientas moderadas y técnicas

CONTENIDOS DEL KIT

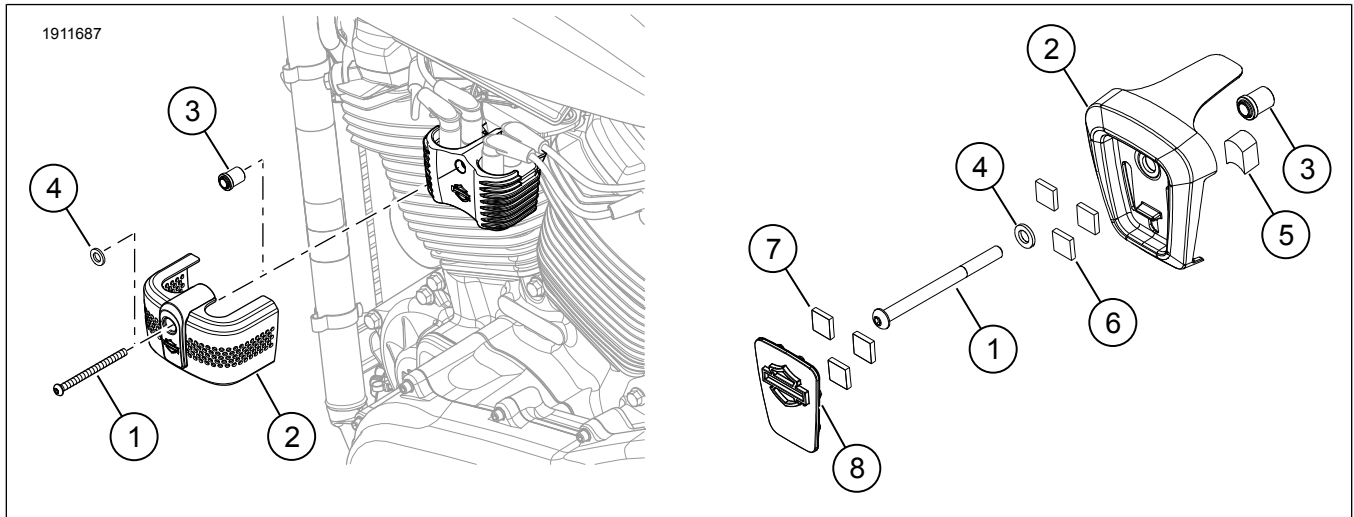


Figura 1. Contenido del kit: Cubierta de la bobina

Tabla 2. Contenido del kit: Kits de cubiertas de la bobina

Verifique que todos los contenidos estén presentes en el equipo antes de instalar o quitar elementos del vehículo.					
<input checked="" type="checkbox"/>	Artículo	Cantidad	Descripción	N.º de pieza	Notas
<input type="checkbox"/>	1	1	Tornillo, cromado	10200731	Kit: 57300213
<input type="checkbox"/>			Tornillo, negro	10200730	Kit: 57300214
<input type="checkbox"/>			Tornillo, enchapado de cinc	10201184	Kits: 57300289, 57300416, 57300417, 57300418
<input type="checkbox"/>	2	1	Cubierta de bobina	No se vende por separado	
<input type="checkbox"/>	3	1	Espaciador	12400199	Kits: 57300289, 57300416, 57300417, 57300418
<input type="checkbox"/>	4	1	Arandela	No se vende por separado	Kits: 57300289, 57300416, 57300417, 57300418
<input type="checkbox"/>	5	1	Almohadilla, espuma	No se vende por separado	Kits: 57300416, 57300417, 57300418
<input type="checkbox"/>	6	3	Cinta adhesiva	No se vende por separado	Kits: 57300416, 57300417, 57300418
<input type="checkbox"/>	7	3	Cinta adhesiva	No se vende por separado	Kits: 57300416, 57300417, 57300418
<input type="checkbox"/>	8	1	Inserto, cubierta de la bobina	No se vende por separado	Kit: 57300416, 57300417, 57300418

GENERALIDADES

Modelos

Para obtener información sobre la compatibilidad de los modelos, vea el catálogo de venta al detalle de Piezas y accesorios (Piezas y accesorios) (piezas y accesorios) o la sección Piezas y accesorios en www.harley-davidson.com.

Compruebe que se esté usando la versión más actual de la hoja de instrucciones. Está disponible en: h-d.com/isheets

Contacte con el Centro de soporte para clientes de Harley-Davidson al 1-800-258-2464 (solamente EE. UU.) o al 1-414-343-4056.

Requisitos de instalación

▲ ¡ADVERTENCIA

La seguridad del motociclista y del pasajero dependen de la instalación correcta de este kit. Use los procedimientos correspondiente del Manual de servicio. Si el procedimiento no está dentro de sus capacidades o si no tiene las herramientas correctas, pida a un concesionario Harley-Davidson que realice la instalación. La instalación incorrecta de este kit podría resultar en lesiones graves o la muerte. (00333b)

NOTA

Esta hoja de instrucciones hace referencia a la información del Manual de servicio. Para esta instalación, se requiere un Manual de servicio para la motocicleta de este modelo del año y modelo y está disponible en:

- Un concesionario Harley-Davidson.
- El Portal de información de H-D Service, un acceso por suscripción disponible para la mayoría de los modelos de 2001 y posteriores. Para obtener más información, consulte Preguntas frecuentes sobre suscripciones.

PREPARACIÓN

1. Quite el fusible principal. Vea el manual de servicio.

EXTRACCIÓN

1. Extraiga el Equipo original (OE) tornillo de montaje de la bobina. Deséchelos.

INSTALACIÓN

1. Instale la cubierta de la bobina sobre la bobina.
 - a. **Kits 57300213, 57300214:** Tornillo (1) y cubierta de la bobina (2).
 - b. **Kits 57300289, 57300416, 57300417, 57300418:** Tornillo (1), arandela (4), cubierta de la bobina (2) y espaciador (3).
2. Apriete el tornillo (1).
 - a. **Kits 57300213, 57300214**
Par: 14,9–18,9 N·m (11–14 ft-lbs)
 - b. **Kit 57300289**
Par: 14,9–16,3 N·m (11–12 ft-lbs)
3. **Kits 57300416, 57300417, 57300418:** Instale la cubierta de la bobina sobre la bobina.

NOTA

Verifique que la cubierta de la bobina envuelva bien la parte superior del paquete de bobinas al apretar el tornillo (1).

- a. Coloque el tornillo (1), la arandela (4), la cubierta de la bobina (2), el espaciador (3) y la almohadilla (5).
 - b. Apriete el tornillo (1).
Par: 17,6–18,9 N·m (13–14 ft-lbs)
 - c. Coloque el inserto (8) en la cubierta de la bobina (2).
4. Extracción del inserto:
- a. Coloque el borde del destornillador en la muesca de la parte inferior del inserto y la cubierta de la bobina.
 - b. Haga palanca hacia fuera con cuidado para extraer.

Finalización

1. Instale el fusible principal. Vea el manual de servicio.